



D02VK2001-00
HUN
0 verzió

Gyors telepítési útmutató

brother

DCP-L2600D / DCP-L2620DW / DCP-L2622DW / DCP-L2625DW / DCP-L2627DW /
DCP-L2627DWXL / DCP-L2627DWE / DCP-L2640DN / DCP-L2660DW / DCP-L2665DW / MFC-L2802DN /
MFC-L2800DW / MFC-L2802DW / MFC-L2827DWXL / MFC-L2827DW / MFC-L2835DW / MFC-L2860DWE /
MFC-L2860DW / MFC-L2862DW / MFC-L2886DW / MFC-L2922DW

Először olvassa el a *Termékbiztonsági útmutatót*, majd ezt a *Gyors telepítési útmutatót*, hogy a megfelelő telepítési folyamatot tudja végrehajtani.

Nem minden típus kapható az összes országban.

CS

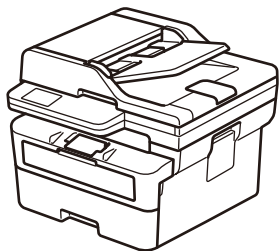
HU



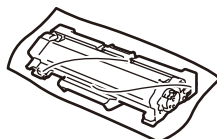
A legújabb kézikönyvek a Brother support weboldalon érhetők el:
support.brother.com/manuals

A készülék kicsomagolása és a tartozékok ellenőrzése

Távolítsa el a készüléket és a kellékeket borító védőszalagot vagy védőfóliát.



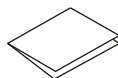
Festékkazetta és dobegység



Csere tonerkazetta
(csak DCP-L2627DWXL /
MFC-L2827DWXL. Tegye félre
későbbi használatra.)



Hálózati tápkábel



Gyors telepítési útmutató



Termékbiztonsági útmutató

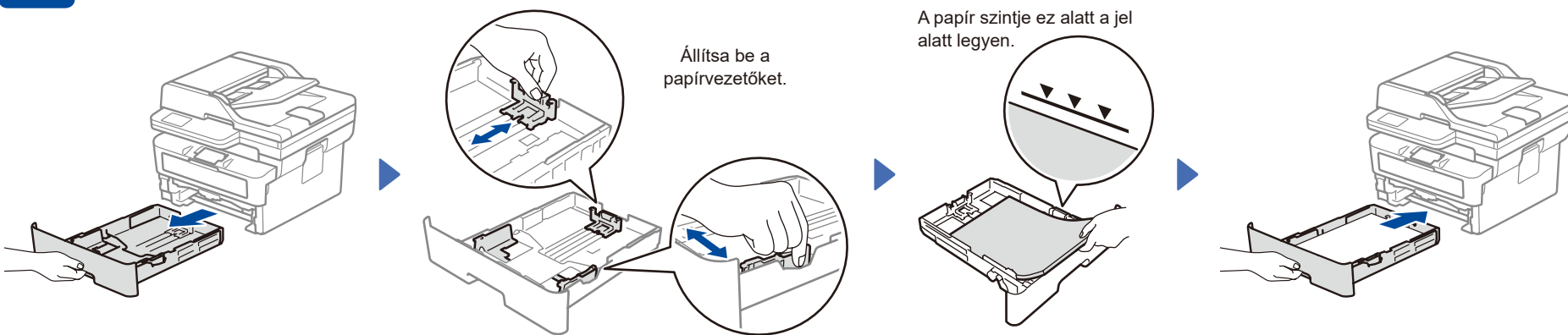
MEGJEGYZÉS:

- A csomagolásban található alkatrészek az egyes országokban eltérőek lehetnek.
- A használható csatlakozók a modelltől függően eltérhetnek. Amennyiben vezetékiesen csatlakoztatja a készüléket, be kell szereznie a használt csatlakozónak megfelelő kábelt.
 - USB-kábel**
2 méternél nem hosszabb USB 2.0 kábel (A/B típus) használatát javasoljuk.
 - Hálózati kábel (csak vezetékiesen csatlakoztatott modelleknél)**
5-ös kategóriájú (vagy nagyobb átviteli sebességű), egyenes bekötésű, csavart érpárú kábelt használjon.
- A képernyőfelvételek és képek ebben a *Gyors telepítési útmutató* ban a(z) MFC-L2860DW modellt ábrázolják.
- A Brother célja a hulladék csökkentése, valamint a nyersanyagok és az előállításukhoz szükséges energia megtakarítása. A környezetvédelmi munkálatainkkal kapcsolatos további információkat a következő oldalon talál: www.brotherearth.com.
- Minden csomagolóanyagot és a dobozt is őrizze meg arra az esetre, ha szállítani kellene a készüléket.

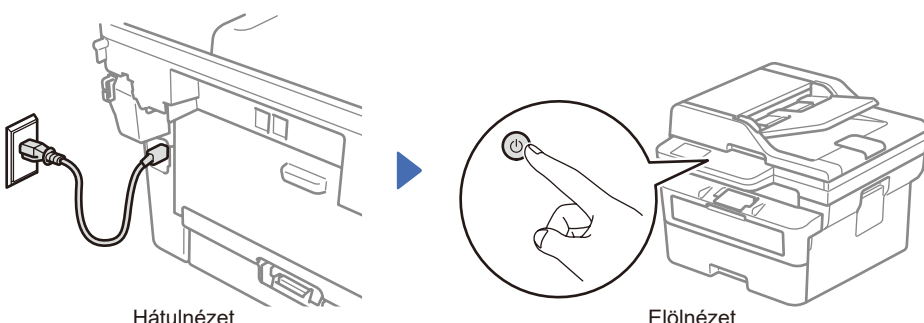
1 Távolítsa el a csomagolóanyagot, majd helyezze be az összeszerelt festékkazettát és dobegységet



2 Tegyen papírt a papírtálcába



3 Csatlakoztassa a tápkábelt, majd kapcsolja be a készüléket



4 Adja meg az országot/nyelvet (csak a kezdeti beállítások esetén)

A készülék bekapcsolása után előfordulhat, hogy be kell állítania az országot vagy a nyelvet (a készüléktől függően). Ha a rendszer kéri, kövesse a képernyőn megjelenő utasításokat.

MEGJEGYZÉS:

A tápkábel csatlakoztatása előtt keresse meg a sorozatszám címkét a készülék hátulján vagy oldalán. Jegyezze fel a számot, mert a termék regisztrációjához és a jótállás igénybevételéhez szüksége lehet rá.



5 Válassza ki a nyelvet (ha szükséges)

■ LCD-s modellek esetén:

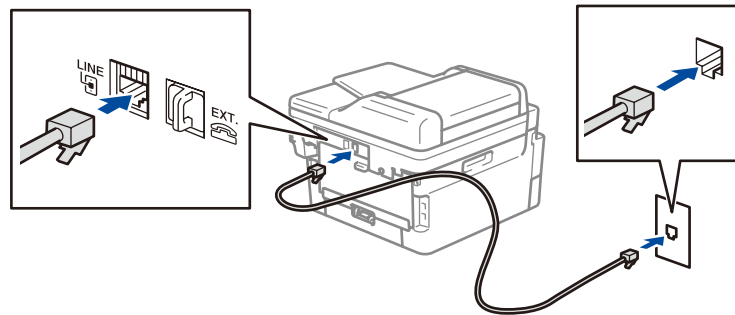
1. Nyomja meg a(z) **Menu** (Menü) gombot.
2. Nyomja meg a ▼ vagy ▲ gombot a(z) [Alapbeáll.] megjelenítéséhez, majd nyomja meg az **OK** gombot.
3. Nyomja meg a ▼ vagy ▲ gombot a(z) [Helyi nyelv] megjelenítéséhez, majd nyomja meg az **OK** gombot.
4. Nyomja meg a ▼ vagy ▲ gombot a nyelv kiválasztásához, majd nyomja meg az **OK** gombot.
5. Nyomja meg a(z) **Stop/Exit** (Stop/Kilépés) gombot.

■ Érintőképernyős modellek esetén:

1. A készülék érintőképernyőjén nyomja meg a(z) [Beállít.] > [Minden beáll.] > [Alapbeáll.] > [Helyi nyelv] gombokat.
2. Válassza ki a nyelvet.
3. Nyomja meg az gombot.

6 Csatlakoztassa a telefonkábel (MFC modellek esetén)

Ha nem kívánja használni a fax funkciót ezen a készüléken, lépjen a következő lépésre: **7**.



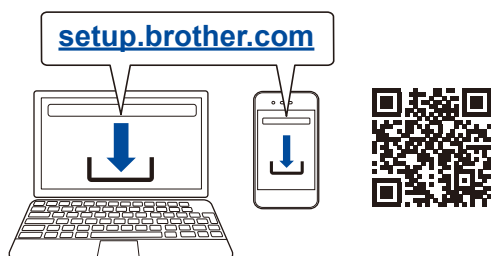
(Európa esetén)

Ha szüksége van rá, ingyenesen tudunk küldeni Önnek egy eredeti Brother-zsinórt. A kapcsolatfelvételhez látogasson a www.brother.eu weboldalra.

7 Csatlakoztassa számítógépet vagy mobileszközét a készülékhez

Kövesse az alábbi lépéseket a beállítás befejezéséhez a készüléken rendelkezésre álló kapcsolattípusok valamelyikének használatával.

A Brother szoftver letöltéséhez látogasson el a setup.brother.com weboldalra.



▶ Kövesse a képernyőn megjelenő utasításokat és kijelzéseket.

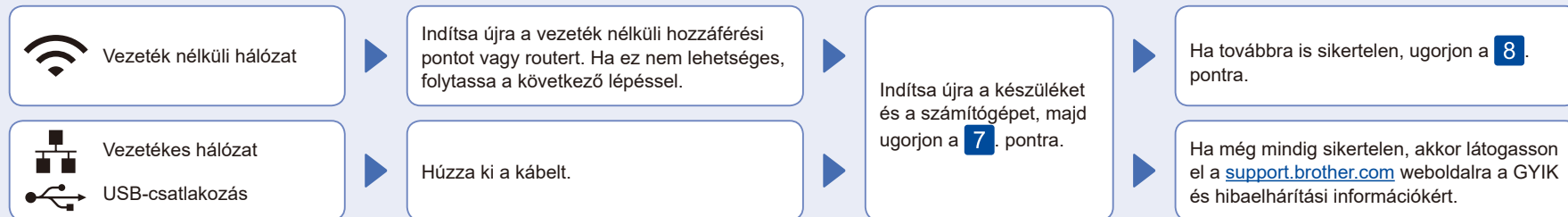
A telepítés befejeződött

Most már nyomtathat és szkennelhet a készülékkel.

Fontos megjegyzés a hálózati biztonsághoz:

A készülék beállításainak kezeléséhez szükséges alapértelmezett jelszó a gép hátoldalán található és a „Pwd” felirat jelzi. Javasoljuk, hogy azonnal módosítsa az alapértelmezett jelszót, hogy megakadályozza az illetéktelen hozzáférést a készülékhez.

Nem tud csatlakozni? Ellenőrizze a következőket:

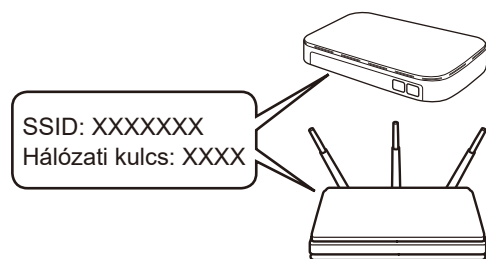


8 Manuális vezeték nélküli beállítás (vezeték nélküli modellek)

Ha a vezeték nélküli kapcsolat beállítása nem sikeres, próbálja meg manuálisan beállítani a kapcsolatot.

Keresse meg a vezeték nélküli hozzáférési pont vagy a router SSID (hálózati név) és Hálózati kulcs (jelszó) értékeit, és írja be a lenti táblázatba.

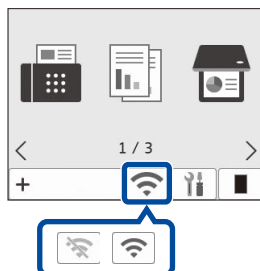
SSID (Hálózat neve)	
Hálózati kulcs (jelszó)	



Ha nem találja ezt az információt, kérdezze meg a hálózati rendszergazdát vagy a vezeték nélküli hozzáférési pont vagy router gyártóját.

■ LCD-s modellek esetén:
Nyomja meg a **Menu** (Menü) gombot, majd válassza a [Hálózat] > [WLAN (Wi-Fi)] > [Hálózat ker.] elemet. Kövesse az LCD-képernyőn megjelenő utasításokat.

■ Érintőképernyős modellek esetén:
Nyomja meg a(z) > [Wi-Fi hálózat keresése] gombokat. Kövesse az érintőképernyőn megjelenő utasításokat.



Válassza ki az SSID (hálózati név) értéket a vezeték nélküli hozzáférési pont vagy a router számára, majd adja meg a Hálózati kulcs (jelszó) értékét.

• LCD-s DCP-modellek esetén:

Nyomja meg és tartsa lenyomva (vagy ismételtlen nyomja meg) a ▲ vagy ▼ gombot az alábbi karakterek egyikének kiválasztásához:
0123456789abcdefghijklmnopqrstuvwxyz
ABCDEFGHIJKLMNOPQRSTUVWXYZ
(szóköz)!"#\$%&'()*+,-./:;<=>@[]^_`{|}~

Ha a vezeték nélküli hálózat beállítása sikeres, akkor az érintőképernyőn/LCD-n a [Kapcsolódott] üzenet jelenik meg.

Ha a telepítés sikertelen, indítsa újra a Brother készüléket és a vezeték nélküli hozzáférési pontot vagy routert, majd ismétlje meg a **8**. pont lépéseit. Ha továbbra sem sikerül, látogassa meg a support.brother.com weboldalt.

▶ Ugorjon a **7**. pontra a szoftver telepítéséhez.