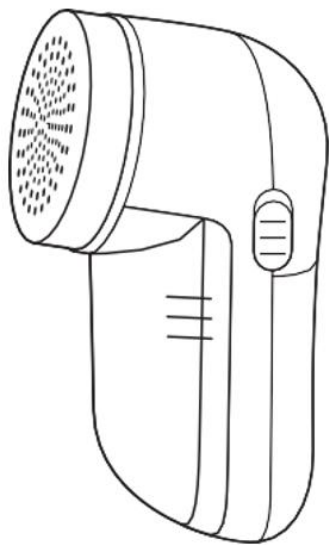


## SC921 Aspico Boholytalanító Használati Utasítás



**Gratulálunk a vásárlásához! Ahhoz, hogy a termék a lehető legjobban kiszolgálhassa az ön igényeit, kérjük kövesse a használati utasításban leírtakat.**

### Fontos!

**Olvassa el gondosan a használatra vonatkozó utasításokban leírtakat és tegye el az esetleges későbbi használatához.**

Ezt a terméket csak otthoni boholytalanítási célra használja. Csak otthoni használatra alkalmas!

Győződjön meg arról, hogy a védőburkolat védi a fejet, amikor nem használja.

A kedvenc pulcsija az idők során kibolyholódott? Nem a kidobás a megoldás!

A készülék segítségével a ruhadarabok újra simák lesznek és megújulnak.

Ergonomikus kialakítással rendelkezik a könnyű kezelhetőség érdekében.

Gyorsan üríthető boholygyűjtő-rekesz és fejdő-burkolat.

A terméket nem használhatja 8 évnél fiatalabb gyerek, illetve csökkent fizikai vagy mentális egészséggel rendelkező személy, a megfelelő felügyelet és pontos tájékoztatás hiányában.

Bizonyosodjon meg arról, hogy gyermekek nem játszhatnak a termékkel.

A tisztítás és karbantartás nem végezhető el gyermekek által, vagy csak felügyelet mellett.

Soha ne merítse a készüléket vízbe.

Ne nyissa ki és távolítsa el a pengevédőt használat közben.

Ne használja a készüléket, ha bármilyen sérülést lát rajta, vagy törött.

Ne tegye éles tárgyakra vagy közelébe a készüléket működés közben.

Amikor a tisztítást és karbantartást végzi soha ne kapcsolja be a készüléket.

Tartsa a kezét és az ujjait távol a pengéktől, amíg a tisztítást és karbantartást végzi.

Ez a készülék megfelel az elektromágneses tereknek való kitettségére vonatkozó összes vonatkozó szabványnak és előírásnak.

### Használat

- Fektesse a ruhadarabot sima felületre és simítsa ki, hogy ne legyenek rajta gyűrődések
- Ne nyomja a készüléket a ruhadarabra túl erősen
- Ne használja a készüléket hímzéseken, varrásokon, cipzáron, gombokon vagy laza szövésű anyagokon
- Távolítsa el a védőburkolatot a boholytalanító fejről
- Tolja el a BE/KI kapcsoló gombot felfelé a bekapcsoláshoz
- Helyezze a boholytalanító fejet óvatosan a ruha felületére, rá gyakorolt nyomás nélkül
- Mozgassa fel-le a boholytalanítót ebben a helyzetben, hogy eltávolítsa a bolyhokat
- Amikor végzett a boholytalanítással tolja el a BE/KI kapcsoló gombot lefelé, a készülék kikapcsolásához
- Helyezze vissza a boholytalanító feje a védőburkolatot

### Az elemek behelyezése és cseréje

A termék működéséhez 2 darab 1,5V-os AA elem szükséges (nem tartozéka a terméknek). Az elemtartó rész a termék hátoldalán található. Fordítsa meg a terméket és nyomja le az elem tartó fedelét az eltávolításhoz. Ha levette az elemtartó fedelét, helyezze be az elemeket a polaritásnak megfelelően.

Helyezze vissza az elemtartót úgy, hogy visszacsúsztatja a helyére és a bepattintó fül megfelelően illeszkedjen a készülékbe.



## **⚠ VIGYÁZAT – Az elemekre vonatkozó biztonsági információk**

- A nem újratölthető elemeket nem szabad újra tölteni!
- Az újratölthető elemeket az újra töltés előtt el kell távolítani
- Az újratölthető elemeket csak felnőtt felügyelete mellett szabad újra tölteni
- Ne keverjen össze és használjon együtt alkáli, normál (szén-cink) vagy újratölthető (nikkel-kadmium) elemeket
- A lemerült elemeket el kell távolítani a termékből
- Ne keverje össze a régi és az új elemeket, mert felrobbanhatnak vagy szivároghatnak.
- Ha a terméket hosszabb ideig nem használja, vegye ki az elemeket a termékből
- Az elemeket a megfelelő polaritással kell behelyezni a termékbe
- Az elemek behelyezése előtt száraz eszközzel tisztítsa le az elemeket és az elemtartó rekeszt
- Az elemeket környezetbarát módon semmisítse meg, ha azok elérték élettartamuk végét.

### **Tisztítás karbantartás (csak kikapcsolt állapotban)**

1. Boholygyűjtő-rekesz – Űrítse ki a boholygyűjtő-rekeszt, amikor körülbelül 75%-ig megtelt. Nyomja lefelé a boholygyűjtő rekeszt és távolítsa el. Űrítse ki a boholygyűjtő-rekeszt és helyezze a tartalmát a szemétkbe. Helyezze vissza a boholygyűjtő-tartályt a fűlek megfelelő illesztésével a készülékbe.
2. Boholytalanító fej - A boholytalanító fej szétszerelhető tisztítás céljából. Tisztítása vagy szétszerelése előtt a készüléket a BE/KI kapcsoló gombjával kapcsolja ki. Majd távolítsa el a fej védő burkolatot, csavarja le a fejet. A fejet nagyon óvatosan tisztítsa meg és utána csavarja vissza készülékre és helyezze vissza a védőburkolatot.

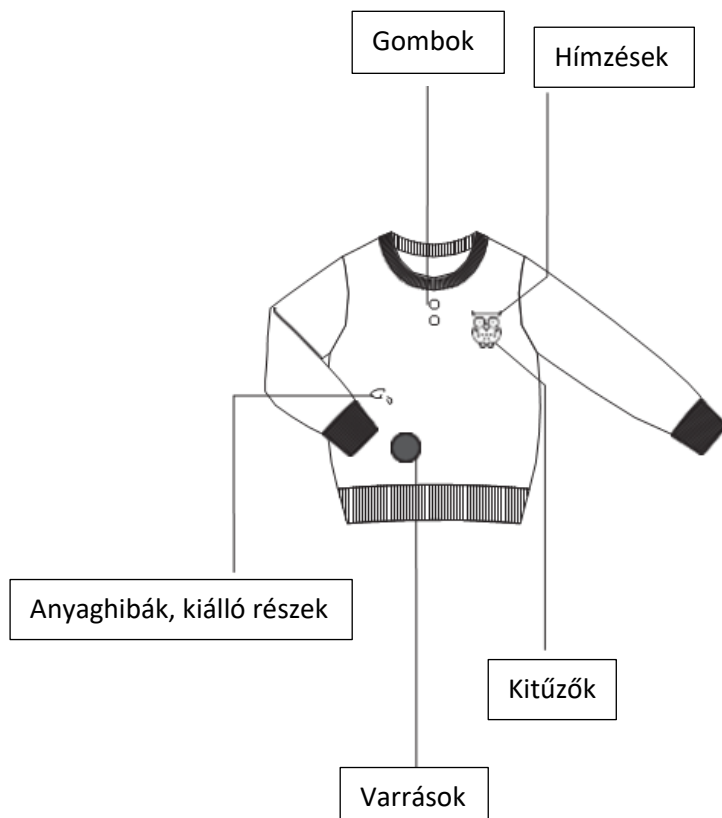
**Fontos! Tisztításkor tartsa távol az éles pengeéleket a gyermekektől.**

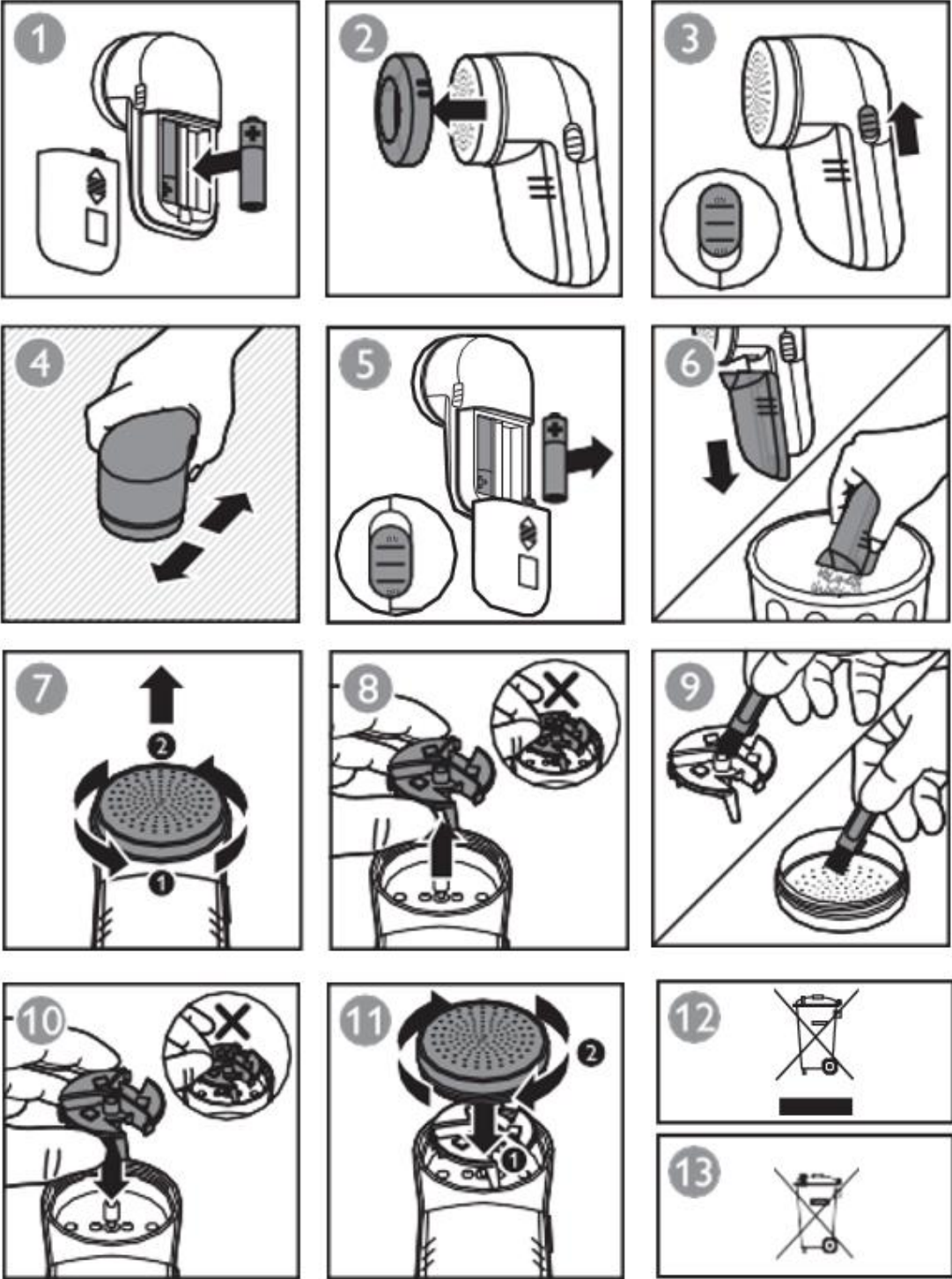
#### **Megjegyzés:**

A termék a ruhadarabokon előforduló bolyhok eltávolítására alkalmas. Nem arra tervezték, hogy eltávolítsa az előforduló "szöszöket" a ruhadarabokról.

Ha a termék nem távolítja el a bolyhokat a ruháról, valószínűleg megtelt a tartálya. Kérjük tisztítsa ki a boholygyűjtő- tartályt és a fejegységet, majd folytathatja a boholytalanítást.

**Az alábbiakban jelzett részeken a terméket ne használja:**





Garancia leírása: [www.aspico.hu/garancia](http://www.aspico.hu/garancia)

Voltage: 3V (2 x AA Size I, 5V Batteries)

