



**BOSCH**



**Register** your  
new device on  
MyBosch now and  
get free benefits:  
[bosch-home.com/  
welcome](https://bosch-home.com/welcome)

# TastyMoments

**MUZS68TM**

**MUZS68CG**

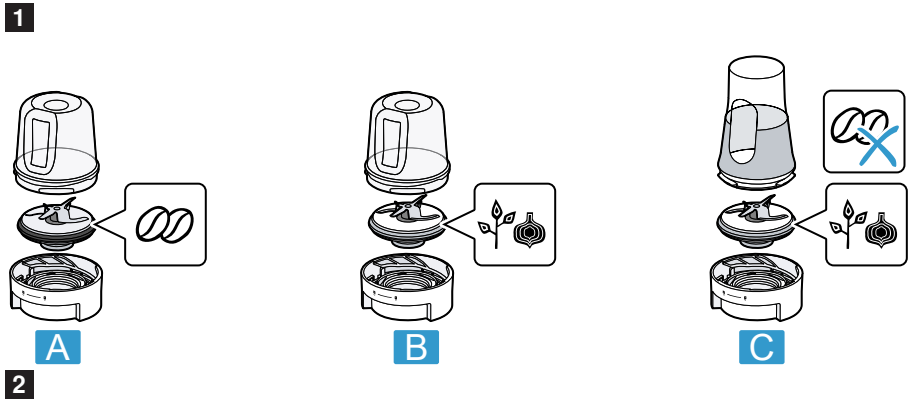
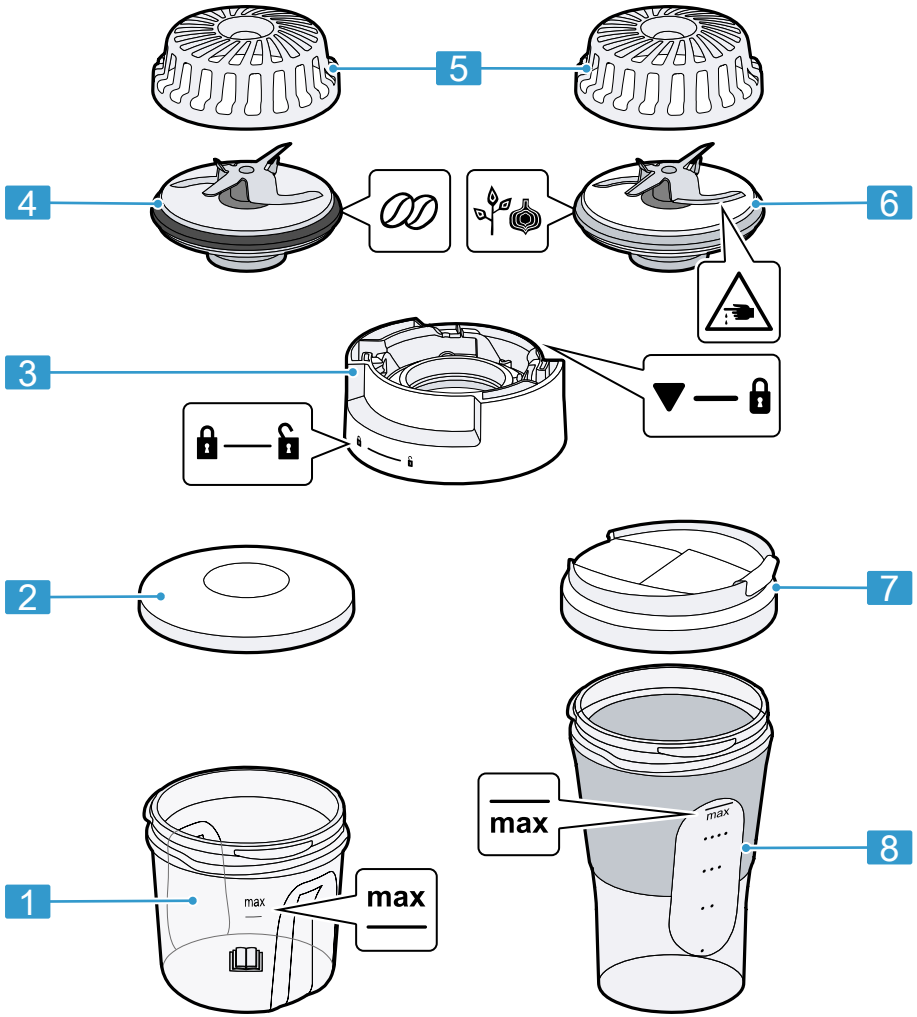
**[hu]** Használati útmutató

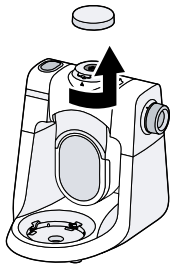


<https://digitalguide.bsh-group.com?mat-no=8001281979>



**[hu]** Olvassa be a QR-kódot vagy keresse fel a weboldalt a kibővített használati utasítás megnyitásához. Ott kiegészítő információkat talál a készülékkel vagy tartozékkal kapcsolatban.



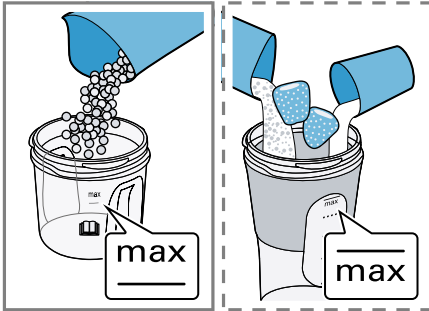


A

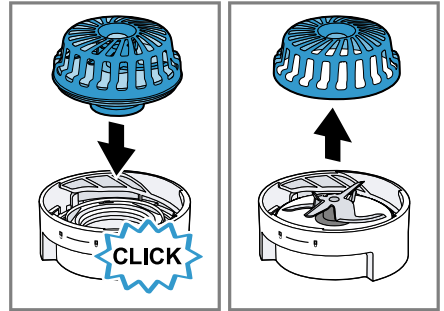


B

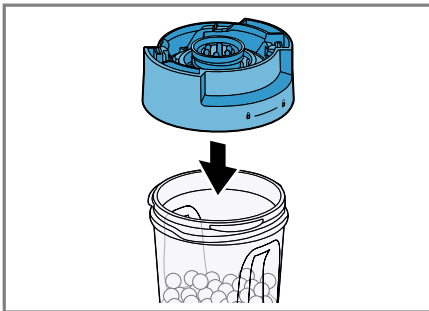
3



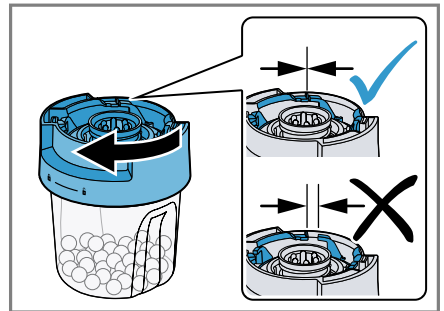
4



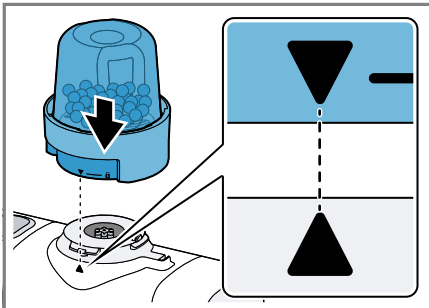
5



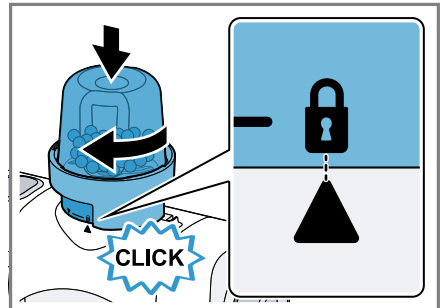
6



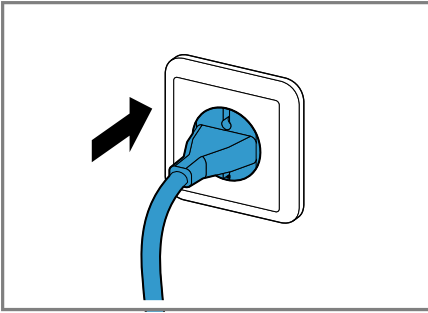
7



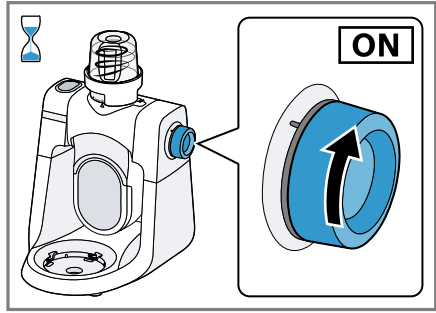
8



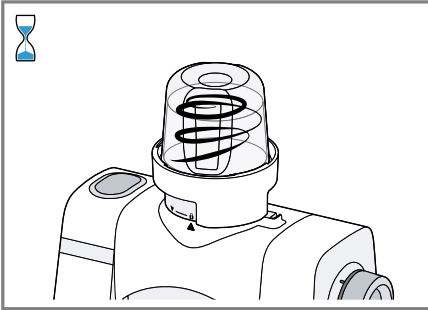
9



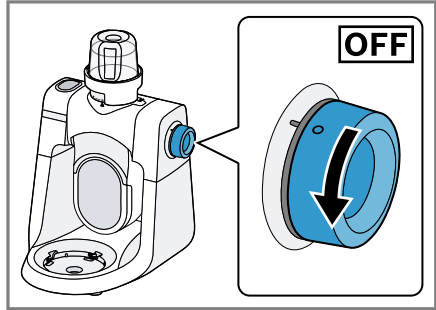
10



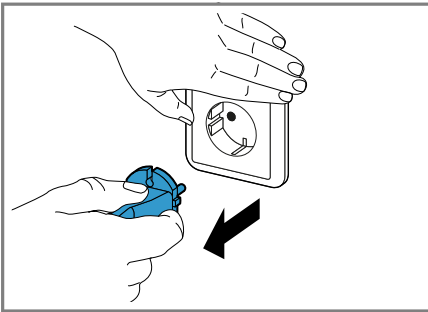
11



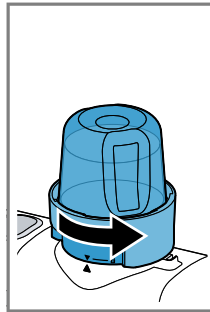
12



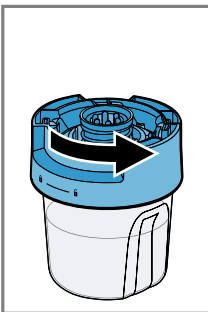
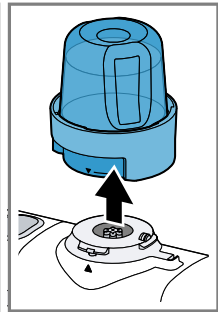
13



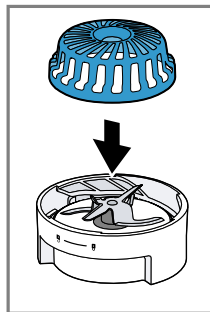
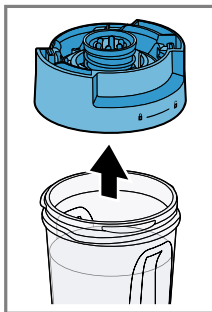
14



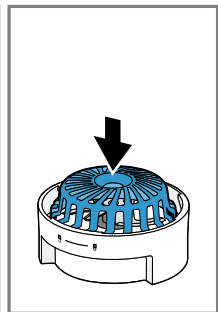
15

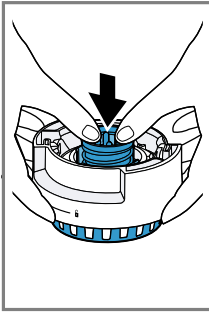


16

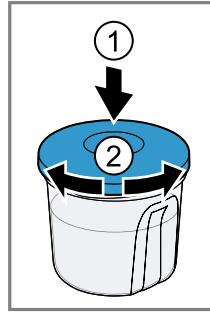
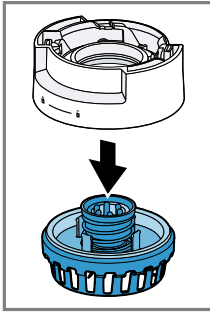


17

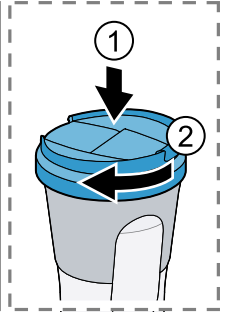













18

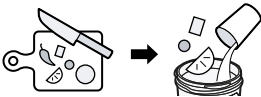
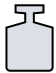


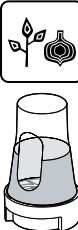

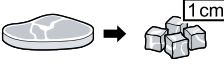
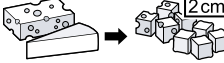

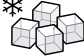















19



					
	✓	✓	✓	✓	✓
	✓	✓	✓	✓	✓
	✓	✓	✓	✓	✓
	✓	✓	✓	✓	✓

20

		 <b>MAX</b>	 <b>1-7 / M</b>	 <b>00:00</b>
		350 ml	M / 7	60 s
		100 g	M	15 s
		100 g	M	5-10 s
		15 g	M	6 s
		50 g (2-3)	M	10 s
		80 g	M	8 s
		100 g	M	4-10 s
		50 g	M	3 s
		10 x 	M	3 s
		15 g	M	6 s
		80 g	M	8 s
		100 g	M	4-10 s
		60 g	M / 7	60-80 s
		80 g	M / 7	30 s
		60 g	M / 7	120 s

## Biztonság

- Gondosan olvassa el ezt az útmutatót.
  - Vegye figyelembe az alapgép utasításában foglaltakat.
- A tartozékokat csak:
- a MUMS6, MUM9 sorozat konyhagépeivel használja.
  - eredeti alkatrészekkel és tartozékokkal.
  - folyékony vagy félszilárd élelmiszerek őrlésére, aprítására, keverésére, pürésére és emulgeálására használja.
  - kisebb mennyiségű, gabona, kávé vagy cukor őrléséhez, aprításához. Fűszerek lehetnek például: bors, római kömény, boróka, fahéj, szárított ánizs vagy sáfrány. Gabona például: búza, köles, lenmag.
- ▶ A késbetétet csak a késvédővel szerelje be, vegye ki vagy tisztítsa.
  - ▶ Soha ne az alapgépen szerelje össze a tartozékokat!
  - ▶ A tartozékot csak álló meghajtás mellett és áramtalanított (konnektorból kihúzott) készülékre tegye fel és vegye le.
  - ▶ A tartozékot csak az arra szánt munkahelyzetben használja.
  - ▶ Legyen óvatos a forró ételek feldolgozásakor.
  - ▶ Ne dolgozzon fel 60 °C-nál melegebb élelmiszert a To-Go turmixpohárban vagy az üvegedényben

## Dologi károk elkerülése

- ▶ Ne dolgozzon fel olyan élelmiszert, ami-  
ben kemény részek, pl. csontok, porcok  
vagy magok találhatóak.
- ▶ Az üvegből készült tartályban ne dolgoz-  
zon fel fagyasztott élelmiszert.
- ▶ Az üvegből készült edényt ne tegye ki  
nagy hőmérséklet-ingadozásnak.
- ▶ Hűtőszekrényben tároláshoz vegye le a  
késtartót a késsel ellátott betéttel, és he-  
lyezze fel a fedelet az edényre.

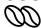

## Alkotórészek

→ Ábra **1**

<b>1</b>	Edény üvegből <sup>1</sup>
<b>2</b>	Fedél <sup>1</sup>

<sup>1</sup> Szám modelltől függően.

<sup>2</sup> A készülék kivitelétől függően

<b>3</b>	Késtartó
<b>4</b>	Késbetét őrlőkéssel, fekete tömítés és szimbólum 
<b>5</b>	Késvédő
<b>6</b>	Késbetét mixer- és aprítókéssel, piros tömítés és szimbólum 
<b>7</b>	Fedél tömítéssel és zárható ivónyílással <sup>2</sup>
<b>8</b>	To-Go turmixpohár <sup>2</sup>

<sup>1</sup> Szám modelltől függően.

<sup>2</sup> A készülék kivitelétől függően

## Szimbólumok

**Szimbó- Leírás  
lum**

<sup>1</sup> A készülék kivitelétől függően

Szimbólum	Leírás
	Tartsa be a használati utasításban foglaltakat.
<b>max</b>	Maximális töltési mennyiség
	Készetét őrlőkéssel (fekete tömítés)
	Készetét mixer- és aprítókéssel (piros tömítés)
	„Záró” forgásirány
	„Nyitó” forgásirány
	Az üvegedény fedelének nyitása vagy zárása
	Az ivónyílással ellátott fedél nyitása vagy zárása
	Késtartó felhelyezése  és rácsavarása 
	Feltét felhelyezése  és rácsavarása 

<sup>1</sup> A készülék kivételétől függően

## Funkciók

Az alkatrészek kombinációjától függően különböző funkciók lehetségesek.

→ **Ábra 2**

- |          |   |
|----------|---|
| <b>A</b> | <b>Őrlés:</b> kis mennyiségű fűszer, gabona, kávé vagy cukor őrlése és aprítása   |
| <b>B</b> | <b>Aprítás:</b> hús, keménysajt, hagyma, zöldfűszerek, fokhagyma, gyümölcs, zöldség, dió, mandula és csokoládé aprítása és darabolása   |
| <b>C</b> | <b>Turmixolás:</b> folyékony, ill. félig szilárd élelmiszerek turmixolása, nyers gyümölcs és zöldség, valamint fagyasztott gyümölcs aprítása és darabolása, ételek pürésítése megfelelő hideg vagy meleg folyadék, pl. tej vagy víz hozzáadásával |

## Az alapgépek áttekintése

A tartozékokat különböző alapgépekkel használhatja együtt.

Készítse elő a konyhai robotgépét az ábrán látható módon.

→ **Ábra 3**

- |          |   |
|----------|---|
| <b>A</b> | MUMS6 sorozatú univerzális konyhai robotgép |
| <b>B</b> | MUM9 sorozatú univerzális konyhai robotgép  |

## Kezelés

### Készítse elő a feltétet

#### Megjegyzések

- A feltüntetett alkatrészeket a kívánt funkciónak megfelelően vegye elő és használja.  
→ "Funkciók", Oldal 9
- Tartsa be a maximális feldolgozási mennyiségeket.  
→ "Alkalmazási példák", Oldal 10

→ **Ábra 4 - 7**

### Élelmiszerek feldolgozása a feltéttel

**Megjegyzés:** Vegye figyelembe az ajánlott sebességfokozatokat és a maximális feldolgozási időket.

→ "Alkalmazási példák", Oldal 10

**Tipp:** A hozzávalók rövid ideig tartó vagy időközönkénti keveréséhez használja a pilanatkapcsolást.

→ **Ábra 8 - 14**

### Feldolgozás befejezése

→ **Ábra 15 - 19**

**Tipp:** Használat után azonnal tisztítsa meg az összes alkatrészt, hogy az ételmaradékok ne száradjanak rájuk.

### A tisztítás áttekintése

Tisztítsa meg az egyes alkatrészeket a táblázatban leírtaknak megfelelően.

→ **Ábra 20**

**Tipp:** A műanyag alkatrészekeken elszíneződések léphetnek fel, például sárgarépa turmixolása esetén. Távolítsa el az elszíneződéseket puha ronggyal és néhány csepp étolajjal.

## Alkalmazási példák

Vegye figyelembe a táblázatban szereplő adatokat és értékeket.

→ Ábra **21**


### Megjegyzés

Feldolgozási ajánlások és korlátozások:

- A turmixszal nem lehet majonézt készíteni.

### Példarecept

Itt talál egy példareceptet, amelyet kifejezetten az Ön készülékéhez dolgoztunk ki.

Recept	Hozzávalók	Elkészítés
Energiaszelet sportoláshoz	<ul style="list-style-type: none"><li>■ 100 g instant zabpehely</li><li>■ 30 g aszalt vörös áfonya</li><li>■ 30 g aszalt sárgabarack</li><li>■ 10 g földimogyoróvaj</li><li>■ 10 g chiamag</li><li>■ 50 g apróra vágott dió</li><li>■ 50 g mogyoró</li><li>■ 120 g méz (5 °C)</li><li>■ Opcionális: csokoládécsipsz, kókuszpehely, pirított földimogyoró</li></ul>	 <ul style="list-style-type: none"><li>■ A mogyorót helyezze az üveg-edénybe, és a késtartóval zárja le.</li><li>■ A 7/M maximális fokozaton aprítsa 4 s-ig.</li><li>■ Adja hozzá a mézt, és keverjen mindent a 7/M maximális fokozaton 5 s-ig.</li><li>■ A többi hozzávalót lemérve helyezze egy tálba.</li><li>■ Adja hozzá a mogyoró-méz keveréket, és egy spatulával vagy fakanállal mindent alaposan keverjen össze.</li><li>■ Tetszés szerint adjon hozzá további hozzávalókat, pl. csokoládédarabokat, kókuszpelyhet vagy pirított földimogyorót.</li><li>■ A masszát alaposan nyomkodja bele egy lapos felfújtformába, frissentartó fóliával fedje be, és 2-3 órán át tartsa a hűtőszekrényben.</li><li>■ A megszilárdult masszát vágja darabokra vagy szeletekre, és tálalja.</li></ul>





## Thank you for buying a Bosch Home Appliance!

Register your new device on MyBosch now and profit directly from:

- **Expert tips & tricks for your appliance**
- **Warranty extension options**
- **Discounts for accessories & spare-parts**
- **Digital manual and all appliance data at hand**
- **Easy access to Bosch Home Appliances Service**

Free and easy registration – also on mobile phones:

**[www.bosch-home.com/welcome](http://www.bosch-home.com/welcome)**



## Looking for help? You'll find it here.

Expert advice for your Bosch home appliances, help with problems or a repair from Bosch experts.

Find out everything about the many ways Bosch can support you:

**[www.bosch-home.com/service](http://www.bosch-home.com/service)**

Contact data of all countries are listed in the attached service directory.

### **BSH Hausgeräte GmbH**

Carl-Wery-Straße 34

81739 München, GERMANY

[www.bosch-home.com](http://www.bosch-home.com)

A Bosch Company



**8001305235** (031222)

hu