



DUO™

SPARKLING WATER MAKER

**REGISTER NOW!
AND UPGRADE
YOUR SODASTREAM
EXPERIENCE**

Scan or go to:
sodastream.com/regD



V PŘÍPADĚ DOTAZŮ NÁS KONTAKTUJTE: **CZ: +420 323 204 204**
V PŘÍPADE OTÁZOK NÁS KONTAKTUJTE: **SK: 0850 002 003**
KÉRDÉS ESETÉN FORDULJON HOZZÁNK: **HU: +36 23 330 830**

Čeština 4

Slovenčina 24

Magyar 44

ROZLUČTE SE s jednorázovými plastovými lahvemi



A TĚŠTE SE na dokonalý zážitek ze sycením



Patentovaný systém
rychlého uchycení
bombičky



Lahve vhodné do
myčky



Unikátní technologie
nacvaknutí a fixace
lahve




Ergonomické tlačítko
sycení



Bezdrátový
výrobek

OBSAH

ZÁKLADNÍ POPIS	6
SEZNAMTE SE S VAŠÍM VÝROBNÍKEM DUO™	7
JAK NA TO?	8
BOMBIČKA CO ₂ QUICK CONNECT	8
DVĚ LAHVE, DVOJÍ POUŽITÍ	10
PŘÍPRAVA PERLIVÉHO NÁPOJE - KOUZELNÝ OKAMŽIK!	12
ČIŠTĚNÍ A ÚDRŽBA	14
POKYNY PRO UŽIVATELE	16
UŽIVATELSKÝ CERTIFIKÁT	16
INSTALACE	17
PÉČE	19
PRO VAŠI BEZPEČNOST	19
OMEZENÁ ZÁRUKA	21

 K zajištění Vaší bezpečnosti si před použitím výrobku perlivé vody přečtěte pokyny k instalaci a bezpečnostní upozornění na stranách 17 a 19-20. Uložte je na bezpečné místo a předejte dalším uživatelům v případě nutnosti. Více podrobností a informací o našich výrobních perlivé vody, včetně návodů na používání a odstraňování problémů, najdete na stránce podpory na adrese sodastream.com

ZÁKLADNÍ POPIS



VÝROBNÍK PERLIVÉ VODY
soda**stream**
DUO™

Vítěz ceny Red Dot Award za vynikající design



reddot winner 2021

LAHEV NA VÝROBU PERLIVÉ VODY BEZ OBSAHU BPA O OBJEMU 1 L

SKLENĚNÁ KARAFÁ PRO VÝROBU PERLIVÉ VODY O OBJEMU 1 L

BOMBIČKA CO₂ QUICK CONNECT**
soda**stream**

–
Patentovaná technologie

*Rozbor byl proveden pro základní sadu DUO™. Obsahuje výrobek, lahev, bombičku a obal.

**80L bombička CO₂ SodaStream® (vyráběna na základě licence) připraví až 80 litrů perlivé vody v závislosti na stupni syčení a typu výrobku perlivé vody.

SEZNAMTE SE S VAŠÍ DUO™



TLAČÍTKO SYCENÍ

SKLOPNÁ POJISTKA

HLAVICE VÝROBNÍKU

OTOČNÝ ZÁMEK

TRUBICE PRO SYCENÍ

PLASTOVÁ PODLOŽKA

DRŽÁK BOMBIČKY

DRŽÁK LAHVE

ZADNÍ KRYT

KOMPATIBILNÍ POUZE S NÁSLEDUJÍCÍMI VÝROBKÝ:

soda**stream**
lahev na výrobu perlivé vody bez obsahu BPA*

soda**stream**
skleněná karafa na výrobu perlivé vody

Bombička CO₂ Quick Connect soda**stream**



1L



1L



*Zkontrolujte kompatibilitu na obalu lahve.

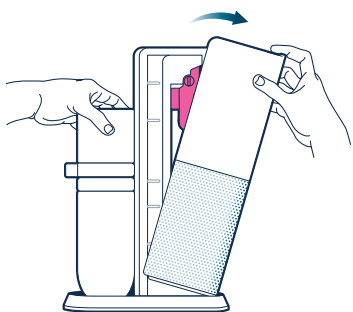
BOMBIČKA CO₂ QUICK CONNECT



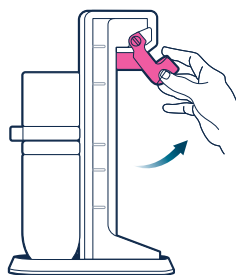
**VIDEO NÁVOD
K INSTALACI –
NAČTĚTE QR
KÓD A SLEDUJTE**



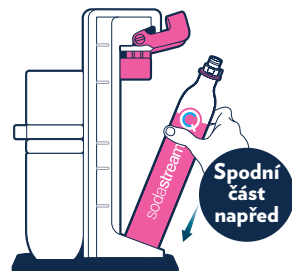
1 Odstraňte ochranný obal a sejměte krytku.



2 Opatrně odstraňte zadní kryt.

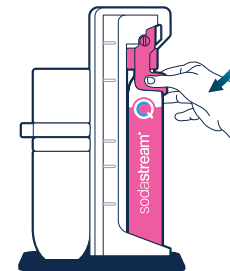


3 Odklopte růžovou pojistku.

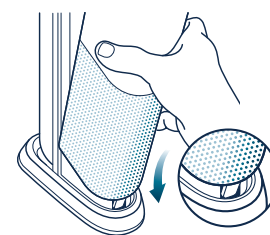


4 Vložte bombičku do výrobničku, spodní částí napřed.

! *Než nainstalujete bombičku, zkontrolujte, zda ve výrobničku perlivé vody není umístěna lahev.

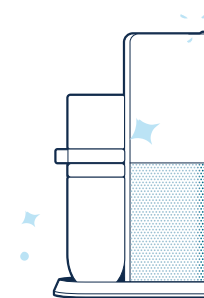


5 Sklopte pojistku, abyste bombičku zajistili.



6 Nasad'te zadní kryt.

VÝBORNĚ!



Přejděte k dalšímu kroku.

! Pozorně si přečtete všechny pokyny k INSTALACI a bezpečnostní upozornění na stránkách 17 a 19-20

DŮLEŽITÉ



Nezapomeňte – bombičku můžete opakovaně používat. Jakmile je prázdná, doneste ji na výměnné místo a nechte ji vyměnit.

PLATÍTE POUZE ZA NÁPLŇ CO₂!

Kupte si náhradní bombičku, aby Vám bublinky nikdy nedošly!



Vyměňujte vždy za bombičku CO₂, která je určena pro váš výrobniček perlivé vody.



✓ Kompatibilní s vaším výrobničkem SodaStream® DUO™

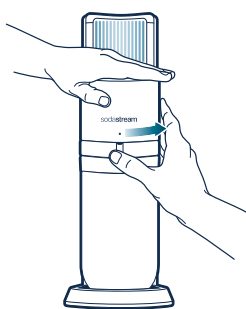
✗ Ne-kompatibilní

DVĚ LAHVE, DVOJÍ POUŽITÍ



- 1** Naplňte skleněnou karafu/lahev na výrobu perlivé vody bez obsahu BPA studenou vodou po rysku maxima.

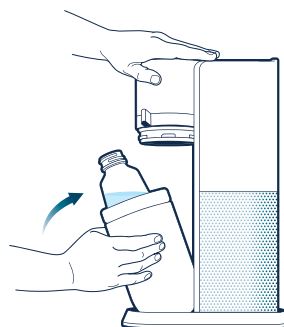
! Příkladně vždy přidávejte až do hotové perlivé vody.



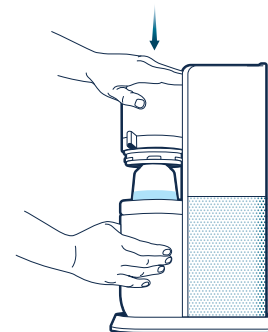
- 2** Otočte zámkem doprava, abyste uvolnili hlavici výrobku, a ta se automaticky zvedne.



- 3** Vložte skleněnou karafu/lahev na výrobu perlivé vody bez obsahu BPA do držáku.

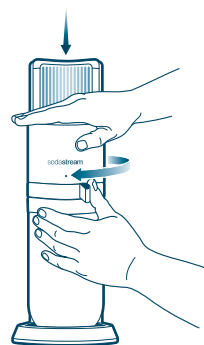


- 4** Vraťte držák do svislé polohy.

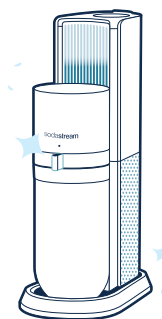


- 5** Stiskněte hlavici výrobku směrem dolů a podržte ji.

SKORO HOTOVO



- 6** Otočte zámkem doleva, až bude zarovnan se symbolem zavřeného zámku.

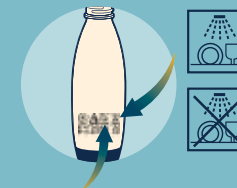


A teď poslední krok k přípravě perlivé vody.

DŮLEŽITÉ



Chcete-li vědět, zda je vaše lahev vhodná do myčky, zkontrolujte ikonu na lahvi:



Datum použitelnosti lahve je zde.



VĚDĚLI JSTE?

1 SodaStream® ušetří až tisíce jednorázových plastových lahví



**DÁVÁTE PŘEDNOST
VIDEO NÁVODU?
NAČTĚTE QR KÓD:**



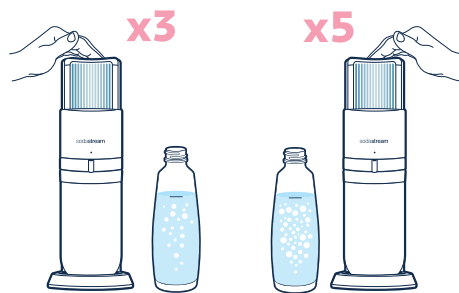
PŘÍPRAVA PERLIVÉHO NÁPOJE - KOUZELNÝ OKAMŽIK!



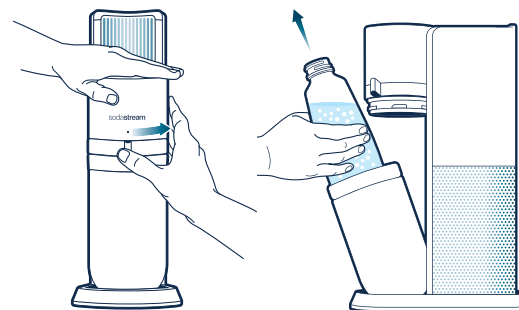
DÁVÁTE PŘEDNOST
VIDEO NÁVODU?
NAČTĚTE QR KÓD:



1 **PEVNĚ STLAČTE** tlačítko pro sycení až dolů. **PŘIDRŽTE** tlačítko 1 **SEKUNDU** a **UVOLNĚTE**.



2 Opakujte podle potřeby:
Třikrát pro standardní nasycení
Pětkrát pro silné nasycení



3 Otočte zámkem doprava, abyste uvolnili hlavici výrobku, a ta se automaticky zvedne.

TADÁ!



ZAREGISTRUJTE
SE JIŽ NYNÍ!
A POZVEDNĚTE
SVŮJ ZÁŽITEK
SODASTREAM DO
VÝŠIN



A JE HOTOVO!
Užijte si svůj skvělý perlivý nápoj!

.....
V případě dotazů nás kontaktujte:
CZ: +420 323 204 204

DŮLEŽITÉ



**TIP
PROFESIONÁLA:**
Studená voda je k sycení nejlepší. Uložte si náhradní lahev do ledničky, abyste měli vždy připravenou lahev na výrobu perlivé vody!



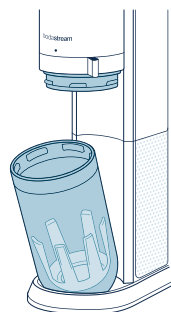
**Chcete perlivý
nápoj s příchutí?**
Objevte naši řadu
příchutí na stránkách:
sodastream.cz



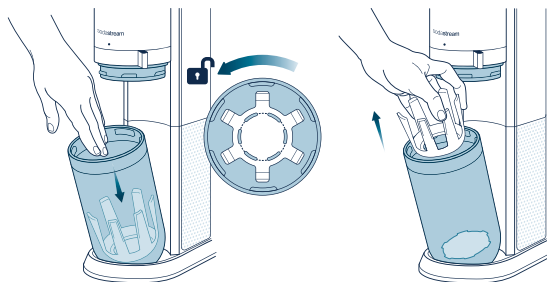
*Obrázek je pouze pro ilustraci.

**Příchutě vždy
přidávejte až do hotové
perlivé vody.**

ČIŠTĚNÍ A ÚDRŽBA



1 Držák vyčistěte tak, že jej otevřete a nakloníte k sobě.



2 Otočte plastovou podložku proti směru hodinových ručiček a vyjměte ji z držáku.



3 Očistěte vnitřní i vnější stěny čistým hadříkem.

! K čištění nikdy nepoužívejte čisticí prostředky s abrazivním účinkem nebo ostré nástroje. Podle potřeby můžete k šetrnému vyčištění použít jemný tekutý saponát na nádobí a jemný, navlhčený hadřík.



4 Plastovou podložku vložte do držáku a otočte po směru hodinových ručiček, abyste ji zajistili na svém místě.

DŮLEŽITÉ

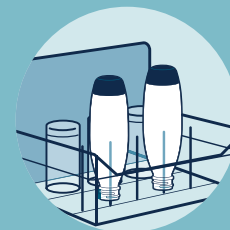


Lahve, které nejsou vhodné pro mytí v myčce, omyjte v ruce teplou vodou (max. 50 °C/120 °F).

Reddot winner 2021
Sodastream® DUO™
VÍTĚZ DESIGNOVÉ
CENY 2021



Pokud je lahev označena vhodným symbolem pro mytí v myčce, vložte ji dnem vzhůru do myčky. Doporučujeme ji nasadit POUZE NA JEDEN HROT.



UŽIVATELSKÝ CERTIFIKÁT

NA JEDNU BOMBIČKU SODASTREAM QUICK CONNECT NEJÍ URČENO K PRODEJI

JE CHRÁNĚNÁ PRO SPOLEČNOST SODASTREAM INDUSTRIES LTD NEBO
JEJÍCH PŘIDRUŽENÝCH OSOB.

PATENTOVÁ PŘIHLÁŠKA PODÁNA

Toto je právně závazný dokument uzavřený mezi společností SodaStream Industries Ltd nebo jejími přidruženými osobami („SodaStream“) a spotřebitelem ohledně práva na užívání bombičky SodaStream Quick Connect („bombička“).

Tato bombička je chráněná pro společnost SodaStream Industries Ltd, přičemž patentová přihláška podána a uplatní se ochrana dalšími právy duševního vlastnictví. Dále v zájmu zajištění bezpečnosti a ochrany zdraví uživatele platí různé směrnice a předpisy, kterými se řídí používání, doplňování, údržba, přezkoušení a opravy bombičky. Společnost SodaStream má zákonem vyžadované teoretické a odborné znalosti nezbytné k tomu, aby nesla odpovědnost za důsledné dodržování předpisů, což lze zajistit pouze v případě, že bude tuto bombičku udržovat, kontrolovat, přezkušovat a doplňovat tato společnost. Proto je bombička chráněná pro společnost SodaStream a je poskytována pouze pro použití.

1. Po vyprázdnění vraťte bombičku společnosti SodaStream nebo oprávněnému distributorovi společnosti SodaStream výměnou za plnou bombičku, a to pouze za cenu doplnění plynem. Tento certifikát bude závazný i pro používání každé následné bombičky.

2. Doplňování prázdných bombiček třetími stranami může vést k porušení práv duševního vlastnictví společnosti SodaStream, včetně patentů a dalších proprietárních práv, může být riskantní a vést k porušení některých zákonů. Společnost SodaStream zaručuje bezpečnost pouze u bombiček, které sama doplnila a které jsou opatřeny pečeti ventilu SodaStream chránící proti neoprávněné manipulaci. Nesmíte odstranit ani změnit žádná proprietární oznámení uvedená na bombičkách nebo poskytovaná spolu s nimi.

3. Pokud vrátíte bombičku společnosti SodaStream nebo oprávněnému distributorovi společnosti SodaStream, aniž byste ji vyměnili za plnou, budete mít nárok na vrácení poplatku ve výši 2 EUR nebo ekvivalentní částky v místní měně.

4. Bombičku lze společně s tímto uživatelským certifikátem převést na třetí stranu za předpokladu, že se třetí strana zaváže k dodržování podmínek a vlastnických práv uvedených v tomto dokumentu. Držení tohoto uživatelského certifikátu prokazuje právo jejího držitele používat jednu bombičku za podmínek uvedených v tomto dokumentu.

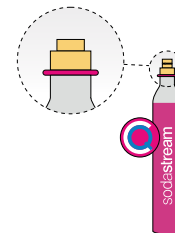
S případnými dotazy se obraťte na adresu SodaStream International BV, Dongenseweg 200, 5047 SH, Tilburg, Nizozemsko.

**Skladujte produkt na bezpečném místě
www.sodastream.cz**

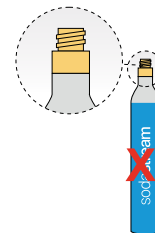
INSTALACE

SODASTREAM® BOMBIČKA CO₂ QUICK CONNECT

SODASTREAM® BOMBIČKA
CO₂ QUICK CONNECT



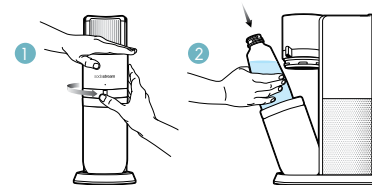
NEKOMPATIBILNÍ SODASTREAM®
BOMBIČKA CO₂



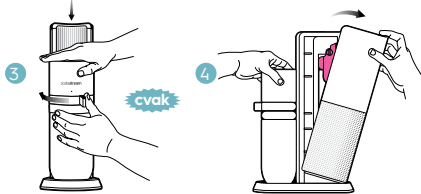
Upozorňujeme, že SodaStream® DUO™ lze používat se SodaStream® bombičkami CO₂ Quick Connect a **NELZE** je používat se SodaStream® bombičkami se šroubovacím systémem.

INSTALACE BOMBIČKY CO₂

1. Umístěte výrobek perlivé vody SodaStream® DUO™ na rovnou, pevnou plochu ve svislé poloze. Otočte zámek doprava do odemčené polohy. Hlavice výrobku se automaticky vysune nahoru.

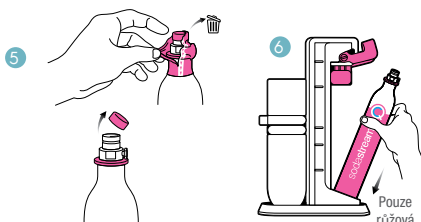


2. Držák se otevře. Opatrně nakloňte držák směrem dopředu a vyjměte skleněnou karafu/ plastovou lahev na výrobu perlivé vody SodaStream®, pokud je vložena do výrobku perlivé vody SodaStream®.



UPOZORNĚNÍ! Nikdy neinstalujte ani nevyměňujte bombičku CO₂ Quick Connect, když je ve výrobku perlivé vody nainstalovaná skleněná karafa nebo lahev na výrobu perlivé vody. Může tím dojít k prasknutí skleněné karafy nebo plastové lahve na výrobu perlivé vody.

3. Vraťte držák do svislé polohy, stiskněte hlavici výrobku dolů a přidržte v této pozici. Otočte zámkem doleva, dokud nezacvakne v uzamčené poloze.



4. Opatrně uvolněte zadní kryt z výrobku perlivé vody a odstraňte jej.

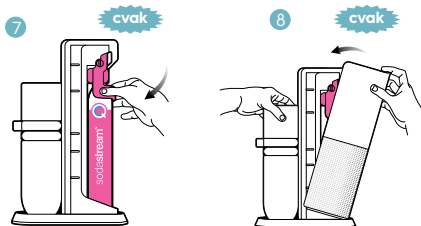
5. Sejměte plastový obal a krytku ze SodaStream® bombičky CO₂ Quick Connect.

6. Odklopte růžovou pojistku. Vložte bombičku CO₂ Quick Connect do zadní části výrobku perlivé vody.

UPOZORNĚNÍ! Nikdy nepoužívejte SodaStream® bombičku CO₂ Quick Connect, pokud jeví známky poškození.

7. Sklopte růžovou pojistku.

8. Nasadíte zadní kryt zpět. Nyní je výrobek připraven k použití.



SYCENÍ

KOMPATIBILNÍ POUZE S NÁSLEDUJÍCÍMI VÝROBKY:

Zkontrolujte kompatibilitu na obalu lahve.

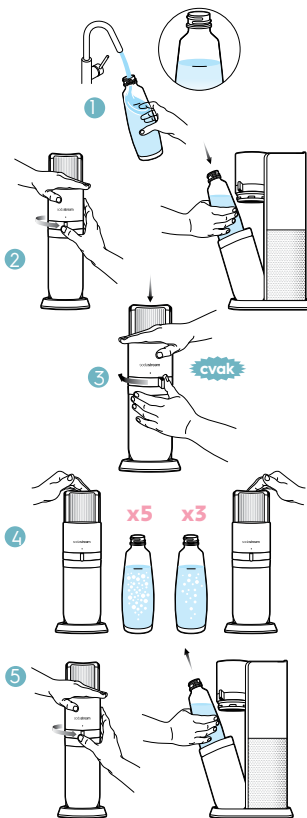


Skleněná karafa na výrobu perlivé vody SodaStream®
/ Plastová lahev na výrobu perlivé vody SodaStream®

1. Naplňte skleněnou karafu/plastovou lahev na výrobu perlivé vody SodaStream® studenou vodou po rysku maxima.

UPOZORNĚNÍ! K sycení používejte POUZE čistou a pitnou vodu. Jiné tekutiny mohou znečistit a zablokovat vnitřní části, což může způsobit nadměrný tlak, poškození lahve při sycení a závažná zranění. Nikdy nepoužívejte výrobek k přípravě perlivé vody, pokud jste do lahve již přidali příchutě.

2. Umístěte výrobek perlivé vody SodaStream® DUO™ na rovnou, pevnou plochu ve svislé poloze. Otočte zámek doprava do odemčené polohy. Hlavice výrobku se automaticky vysune nahoru. **UPOZORNĚNÍ! Nikdy nepoužívejte výrobek s prasklou trubici pro sycení vody. Může tím dojít k nadměrnému tlaku, poškození karafy/lahve a vážnému zranění.** Nakloňte držák dopředu a vložte skleněnou karafu/plastovou lahev na výrobu perlivé vody do držáku. Vraťte držák do svislé polohy.
3. Stiskněte hlavici výrobku dolů a přidržte v této pozici. Otočte zámkem doleva, dokud nezacvakne v uzamčené poloze.
4. Pevně stiskněte tlačítko sycení asi na 1 sekundu, uvolněte a opakujte. Opakujte třikrát pro standardní nasycení, čtyřikrát pro silné nasycení a ještě jednou pro extra silné nasycení.
5. Po dosažení požadované míry nasycení vyčkejte 3 sekundy a otočte zámkem doprava do odemčené polohy, dokud se hlavice výrobku nezačne zvedat. Na začátku otáčení do odemčené polohy uslyšíte bezpečné uvolnění přebytečného plynu ze skleněné karafy/plastové lahve na výrobu perlivé vody.
6. Nakloňte držák dopředu a vyjměte skleněnou karafu/plastovou lahev na výrobu perlivé vody z výrobku perlivé vody SodaStream® DUO™.
7. Nalijte a vychutnejte si čerstvý perlivý nápoj!



Poznámka: Ve vodě se při sycení velmi studené vody mohou objevit krystalky ledu. Jakýkoli vzniklý led roztaje.

PÉČE

PÉČE O VÝROBNÍK PERLIVÉ VODY DUO™

- K čištění nikdy nepoužívejte čisticí prostředky s abrazivním účinkem nebo ostré nástroje. Podle potřeby můžete k šetrnému vyčištění použít jemný tekutý saponát na nádobí a jemný, navlhčený hadřík.
- Rozlité tekutiny oťete, aby základna zůstala suchá.
- Neponořujte do vody a nemýjte v myčce nádobí. V opačném případě hrozí vážné poškození vašeho výrobku perlivé vody.

PÉČE O SKLENĚNOU KARAFU NA VÝROBU PERLIVÉ VODY

- Skleněnou karafu SodaStream® lze mýt v myčce nádobí.

PÉČE O PLASTOVOU LAHEV NA VÝROBU PERLIVÉ VODY

- Plastové lahve na výrobu perlivé vody, které „nelze mýt v myčce“, opláchněte studenou nebo vlažnou vodou. **UPOZORNĚNÍ! Nevystavujte teplotě nad 50 °C. Nikdy nemýjte ani neoplachujte v horké vodě. Nemýjte v myčce nádobí.**
- Plastové lahve na výrobu perlivé vody, které „lze mýt v myčce“, myjte v myčce nebo opláchněte studenou nebo vlažnou vodou. **UPOZORNĚNÍ! Nevystavujte teplotám nad 70 °C/158 °F.**

PRO VAŠI BEZPEČNOST

ULOŽTE SI TYTO POKYNY A POSKYTNĚTE JE PŘÍPADNÝM DALŠÍM UŽIVATELŮM.

UPOZORNĚNÍ! Před použitím výrobku perlivé vody pozorně si přečtěte tyto důležité bezpečnostní pokyny, aby se snížilo riziko zranění osob nebo poškození vašeho výrobku.

Pokud budou výrobek používat další osoby, je nezbytné zajistit, aby jej dokázali bezpečně obsluhovat. Jakékoli servisní úkony nebo opravy smí provádět pouze autorizovaný servisní zástupce SodaStream.

Výrobek perlivé vody je určen pouze pro osoby starší 12 let. Osoby s omezenými tělesnými nebo duševními schopnostmi smí výrobek používat pouze pod dohledem dospělé osoby odpovědné za jejich bezpečnost a poté, co jim jsou předány pokyny týkající se bezpečného používání výrobku.

K OMEZENÍ RIZIKA VÁŽNÝCH ZRANĚNÍ NEBO POŠKOZENÍ VÝROBNÍKU PERLIVÉ VODY BĚHEM VÝROBY PERLIVÉ VODY:

- Výrobek perlivé vody používejte pouze ve vzpřímené poloze, na rovné, stabilní ploše.
- Neumisťujte výrobek perlivé vody na horkou plochu (např. troubu/sporák) a nikdy jej nepoužívejte v blízkosti ohně nebo na přímém slunečním světle.
- K sycení používejte vždy jen čistou a pitnou vodu.
- Nikdy nepoužívejte výrobek k přípravě perlivé vody po přidání příchutě. Ostatní tekutiny (s výjimkou vody) mohou znečistit a zablokovat vnitřní části, což může způsobit nadměrný tlak a poškození lahve při sycení.
- Nepoužívejte výrobek perlivé vody, pokud je trubice pro sycení vody prasklá, poškozená nebo chybí.
- Zkontrolujte správné umístění skleněné karafy/plastové lahve na výrobu perlivé vody, než aktivujete sycení.
- Nemanipulujte s výrobníkem ani se nepokoušejte otevírat držák během sycení.
- Nepoužívejte výrobek k přípravě perlivé vody, pokud je skleněná karafa/plastová lahev na výrobu perlivé vody prázdná.

BOMBIČKA CO₂

Abyste snížili riziko nebezpečí úniku CO₂, zranění osob nebo poškození majetku, dodržujte následující.

- Neinstalujte bombičku CO₂ do výrobku perlivé vody, když je vložena lahev na výrobu perlivé vody.
- Nepoužívejte výrobek, pokud jeví známky poškození. Zkontrolujte bombičku CO₂ a ventil bombičky CO₂ před použitím, zdali není promáčknutá, propíchnutá nebo jinak poškozená. V případě poškození bombičku nepoužívejte a obraťte se na zástupce autorizovaného servisu SodaStream.

- Nesnažte se jakkoli zasahovat do bombičky CO₂. Nepropichujte ji, nevhazujte do ohně ani neodstraňujte ventil.
- Nevystavujte bombičku CO₂ teplotám nad 50 °C/120 °F. Chraňte před sluncem. Skladujte na dobře větraném místě.
- Nevyjímejte bombičku CO₂ z výrobniku perlivé vody, když je výrobník v provozu.
- Nemanipulujte s bombičkou CO₂ ani ji nevyjímejte, když odpouští CO₂ (během uvolňování zámku).
- V případě úniku CO₂ místnost vyvětrejte, dýchejte čerstvý vzduch, a pokud cítíte nějaké obtíže, okamžitě vyhledejte lékařskou pomoc.

- Nesnažte se jakkoli zasahovat do bombičky CO₂. Nepropichujte ji, nevhazujte do ohně ani neodstraňujte ventil.
- Nevystavujte bombičku CO₂ teplotám nad 50 °C/120 °F. Chraňte před sluncem. Skladujte na dobře větraném místě.
- Nevyjímejte bombičku CO₂ z výrobniku perlivé vody, když je výrobník v provozu.
- Nemanipulujte s bombičkou CO₂ ani ji nevyjímejte, když odpouští CO₂ (během uvolňování zámku).
- V případě úniku CO₂ místnost vyvětrejte, dýchejte čerstvý vzduch, a pokud cítíte nějaké obtíže, okamžitě vyhledejte lékařskou pomoc.

SKLENĚNÁ KARAFKA SODASTREAM

Abyste snížili riziko nebezpečí závady lahve, při níž může dojít ke zranění osob nebo poškození majetku, dodržujte následující.

- Nepoužívejte skleněnou karafu, pokud je prasklá, otlučená nebo jakkoli poškozená. Takovou skleněnou karafu okamžitě zlikvidujte a vyměňte za novou.
- Nepoužívejte jinou skleněnou karafu mimo originální skleněnou karafu SodaStream, která je vhodná pro výrobnik SodaStream® DUO™.
- Nevystavujte skleněnou karafu extrémním teplotám (např. nenalévejte do studené skleněné karafy horkou vodu).
- Nevkládejte skleněnou karafu do mrazničky nebo do extrémního chladu pod 1 °C/34 °F.
- **VAROVÁNÍ! Ve vzácném případě, kdy by skleněná karafka praskla během výroby perlivé vody ve vašem výrobniku, neotevírejte držák na výrobu perlivé vody.** Jakékoli skleněné střepy se bezpečně uloží uvnitř držáku. Obráťte se na zástupce zákaznického servisu společnosti SodaStream.

PLASTOVÁ LAHEV NA VÝROBU PERLIVÉ VODY

Abyste snížili riziko poškození lahve, , při němž může dojít ke zranění osob a poškození majetku:

- Plastové lahve na výrobu perlivé vody, které nejsou označeny ikonou „lze mýt v myčce“, nevystavujte teplotám nad 50 °C/120 °F. Nikdy nemýjte a neoplachujte v horké vodě. Nemýjte v myčce nádobí.
- Plastové lahve na výrobu perlivé vody, které jsou vhodné pro mytí v myčce, nevystavujte teplotám nad 70 °C/158 °F.
- Plastové lahve na výrobu perlivé vody neumísťujte do blízkosti zdrojů tepla, jako jsou trouby/ sporáky.
- Nenechávejte plastovou lahev na výrobu perlivé vody ve vozidle.
- Nevkládejte plastovou lahev na výrobu perlivé vody do mrazničky nebo do extrémního chladu pod 1 °C/34 °F.
- Nepoužívejte plastovou lahev na výrobu perlivé vody nepoužívejte, pokud je poškozená, deformovaná, změnil tvar, je poškrábaná, odřená nebo vybledlá.
- Nepoužívejte plastovou lahev na výrobu perlivé vody po datu její použitelnosti.
- Perlivou vodu připravujte pouze s plastovou lahví na výrobu perlivé vody, která je speciálně navržena a určena pro tento výrobnik perlivé vody, viz strana 6 výše.

VAROVNÉ IKONY NA LAHVI



Čtěte návod k použití



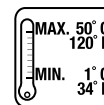
Závada na lahvi může způsobit zranění



Nikdy nepoužívejte po datu spotřeby



Nikdy nemýjte v myčce nádobí



Nikdy nevystavujte teplotám vyšší než 50 °C / 120 °F nebo nižší než 1 °C / 34 °F



Určeno pouze pro sycení pitné vody



Nikdy nepoužívejte poškozené nebo deformované lahve

PRO LAHVE VHODNÉ DO MYČKY NÁDOBÍ



Nikdy nevystavujte teplotám přesahující 70°C / 158°F nebo nižší než 1°C / 34°F



Lze mýt v myčce

OMEZENÁ ZÁRUKA SODASTREAM®

VÝROBNÍKY PERLIVÉ VODY SODASTREAM

Věnovali jsme značné úsilí tomu, abychom vám výrobnik perlivé vody dodali v dobrém stavu. Společnost SodaStream poskytuje záruku na vady a zpracování výrobniku perlivé vody pro běžné domácí používání v délce 2 (dva) roky od data nákupu, a to v souladu s podmínkami uvedenými v této omezené záruce. Doporučujeme Vám, abyste zaregistrovali Váš výrobnik perlivé vody on-line na adrese www.sodastream.com a vyplnili formulář pro registraci výrobku, který na webové stránce najdete.

Pokud dojde k poruše vašeho výrobniku perlivé vody v záruční lhůtě a usoudíme, že tento problém je zaviněn nesprávným zpracováním nebo materiály, společnost SodaStream jej zdarma opraví nebo vymění podle uvážení společnosti SodaStream v rámci omezení stanovených v této záruce. Společnost SodaStream může vyměnit váš výrobnik perlivé vody za repasovaný výrobnik perlivé vody nebo odpovídající model, pokud váš konkrétní model již není k dispozici. Nebudou poskytovány žádné peněžité náhrady. Tato omezená záruka je k dispozici pro spotřebitele, kteří si zakoupili výrobnik perlivé vody pro osobní, rodinné nebo domovní použití.

Tato záruka se NEVZTAHUJE na škody výrobníků perlivé vody, které jsou způsobeny:

- Nesprávným použitím, zneužitím, úpravou výrobku perlivé vody nebo komerčním používáním.
- Syčením jiných kapalin než vody.
- Normálním opotřebením (např. vyblednutí).
- Vadami výrobku, které byly zčásti nebo zcela způsobeny úpravou, demontáží nebo opravou výrobku perlivé vody v servisu mimo autorizované servisní středisko SodaStream.
- Použitím bombiček CO₂ nebo lahví na výrobu perlivé vody, které nebyly schváleny společností SodaStream pro použití s vaším výrobníkem perlivé vody.
- Použitím výrobku perlivé vody s adaptérem připojeným k ventilu bombičky nebo k výrobku perlivé vody.
- Použitím lahve na výrobu perlivé vody po době použitelnosti.
- Nehodami, dodávkou nebo čímkoli jiným než běžným domovním použitím.

Tato záruka se NEVZTAHUJE na lahve na výrobu perlivé vody a bombičky CO₂.

Společnost SodaStream nenese žádnou odpovědnost za náhodné či následné škody. Jediným a vylučným nápravným prostředkem spotřebitele bude oprava či výměna podle podmínek této záruky. Některé místní zákony vyloučení či omezení těchto škod neumožňují, proto se na vás výše zmíněné nemusí vztahovat. Do té míry, v níž je tato záruka v rozporu s místními zákony, bude tato záruka považována za upravenou tak, aby v souladu s takovými místními zákony byla.

Můžete mít i jiná práva, která se mění podle místních zákonů. Výhody, které tato záruka spotřebitelům poskytuje, jsou kromě jiných práv a náprav skutečnosti, které mohou spotřebiteli náležet v souladu se zákony souvisejícími s tímto výrobníkem perlivé vody.

JAK ZÍSKAT ZÁRUČNÍ SERVIS PRO VÝROBNÍK PERLIVÉ VODY

Pokud váš výrobek perlivé vody potřebuje záruční servis, kontaktujte zákaznický servis společnosti SodaStream na adrese www.sodastream.com. Zástupce společnosti SodaStream vám poskytne konkrétní pokyny, jak můžete domluvit odeslání vašeho výrobku perlivé vody na vaše náklady do jednoho z našich autorizovaných servisních středisek. Poskytovat záruční opravy nebo servis vašeho výrobku perlivé vody smí pouze společnost SodaStream nebo její zástupci.

MIMOZÁRUČNÍ SERVIS

Pokud společnost SodaStream nebo její autorizovaní zástupci rozhodnou, že závada nebo poškození vašeho výrobku perlivé vody se záruka nevztahuje, společnost SodaStream výrobek perlivé vody opraví pouze po úhradě stanovené ceny za opravu.

SODASTREAM BOMBIČKY CO₂ QUICK CONNECT

Váš výrobek perlivé vody byl navržen pro použití se SodaStream® bombičkami CO₂ Quick Connect. Použití jiných bombiček CO₂ se nedoporučuje, protože nemusejí být kompatibilní s výrobníkem perlivé vody SodaStream®. Na škody způsobené použitím jiné bombičky než SodaStream® CO₂ Quick Connect nebo použitím SodaStream® bombičky CO₂ Quick Connect v rozporu s pokyny v tomto návodu k použití se záruka nevztahuje.

SodaStream® bombička CO₂ Quick Connect je poskytována na základě uživatelského certifikátu.

Certifikát vám umožňuje vyměnit prázdnou bombičku za plnou za cenu pouze náplně CO₂.

SKLENĚNÁ KARAFKA / PLASTOVÁ LAHEV NA VÝROBU PERLIVÉ VODY SODASTREAM

Váš výrobek perlivé vody byl navržen pro použití s kompatibilními skleněnými karafkami/plastovými lahvemi na výrobu perlivé vody. Na škody způsobené použitím jiné skleněné karafky/plastové lahve pro výrobu perlivé vody než kompatibilní skleněné karafky/plastové lahve pro výrobu perlivé vody SodaStream® v rozporu s pokyny v tomto návodu k použití se nevztahuje záruka.

Skleněné karafky/plastové lahve pro výrobu perlivé vody SodaStream lze zakoupit od autorizovaných prodejců společnosti SodaStream.

OBCHODNÍ PODMÍNKY

Veškeré nároky, stížnosti, žádosti o rozsouzení nebo právní kroky související jakkoli s vaším výrobníkem perlivé vody, plastovou lahví na výrobu perlivé vody nebo bombičkou CO₂ Quick Connect se řídí a koncipují v souladu s místními zákony země, v níž byl výrobek perlivé vody SodaStream® zakoupen.

POKYNY PRO LIKVIDACI VÝROBKU

Skleněné karafky/plastové lahve na výrobu perlivé vody, které jsou poškozené nebo po konci použitelnosti, likvidujte v souladu s místními zákony o recyklaci. Balení, v nichž jsou výrobky SodaStream dodávány, jsou vyrobeny z recyklovatelných materiálů. Další informace o recyklaci vám poskytnou místní orgány.

INFORMACE O PARAMETRECH STROJE

Maximální provozní tlak: 116 psi/8 bar

Maximální povolená pracovní teplota: 40 °C/104 °F

SodaStream® je registrovaná známka společnosti SodaStream (Switzerland) GmbH nebo jejich partnerů.

DAJTE ZBOHOM jednorazovým plastovým fľašiam



A VYCHUTNAJTE SI dokonale nasýtený zážitok



Patentovaný Quick-Connect systém



Flaše vhodné do umývačiek riadu



Jedinečná technológia Bottle Snap & Lock pre zaklapnutie a zaistenie fľaše




Ergonomické tlačidlo na sýtenie



Bez káblov

OBSAH

VŠETKO POTREBNÉ PRE ČERSTVÝ ŠTART	26
SPOZNAJTE VÁŠ PRÍSTROJ DUO™	27
AKO NATO?	28
BOMBIČKA CO ₂ QUICK CONNECT	28
FLAŠA NA DVOJAKÉ POUŽITIE	30
SÝTENIE - ČAROVNÝ OKAMIH.....	32
ČISTENIE A ÚDRŽBA	34
NÁVOD NA POUŽITIE	36
UŽIVATELSKÝ CERTIFIKÁT	36
INŠTALÁCIA	37
STAROSTLIVOSŤ	39
PRE VAŠU BEZPEČNOSŤ	39
OBMEDZENÁ ZÁRUKA	41

 V záujme vašej bezpečnosti si pred použitím prístroja na výrobu perlivej vody prečítajte pokyny na nastavenie a bezpečnostné pokyny na stranách 37 a 39-40. Uložte si tieto pokyny a poskytnite ich všetkým nasledujúcim používateľom.

Ďalšie podrobnosti a informácie o našich prístrojoch na výrobu perlivej vody vrátane návodu na použitie a riešenie problémov nájdete na sodastream.sk

VŠETKO POTREBNÉ PRE ČERSTVÝ ŠTART



sodaStream
DUO™
PRÍSTROJ NA VÝROBU
PERLIVEJ VODY

Vířaz ocenenia Red Dot



**FLAŠA NA
SÝTIENIE
BEZ BPA
1 L**



**SKELENOÁ
KARAF NA
SÝTIENIE
OBJEM 1 L**



sodaStream
**BOMBIČKA QUICK
CONNECT CO2***

Patentovaná technológia



SPOZNAJTE VÁŠ PRÍSTROJ DUO™



TLAČIDLO NA
SÝTIENIE

RUKOVÄŤ
BOMBIČKY

SÝTIACA
HLAVICA

PÁKA
UZAMYKACIEHO
MECHANIZMU

SÝTIACA TRUBICA

PLASTOVÁ
PODLOŽKA

DRŽIAK
BOMBIČKY

DRŽIAK FLAŠE

ZADNÝ KRYT

KOMPATIBILNÝ LEN S TÝMITO ZARIADENAMI:

Fľaša na sýtenie
bez BPA*
sodaStream

sodaStream
Sklenená karafa na
sýtenie s objemom

sodaStream
Bombička
QUICK CONNECT CO₂



1L



1L



reddot winner 2021

*Analýza stopy bola vykonaná pre štartovaciu súpravu DUO™. Zahŕňa prístroj, fľašu, bombičku a obal.
*Použitím jednej 80 l bombičky SodaStream® CO₂ (pod licenciou) je možné vyrobiť až 80 l perlivej vody v závislosti od úrovne sýtenia a typu prístroja na výrobu perlivej vody.

*Skontrolujte kompatibilitu na balení fľaše.

BOMBIČKA

QUICK CONNECT
CO₂



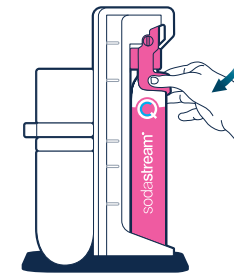
**JEDNODUCHÉ
INŠTALAČNÉ
VIDEO -
NASKENUJTE A
POZRITE SI HO**



1 Odstráňte tesnenie a
stiahnite uzáver.

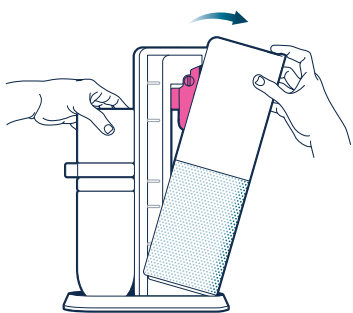


4 Bombičku vkladajte do
zariadenia najprv
spodnou časťou.

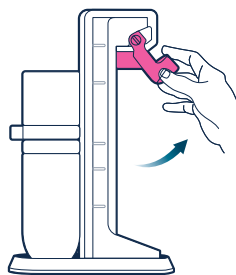


5 Spustíte rukoväť
držáka a bombičku
zaistíte.

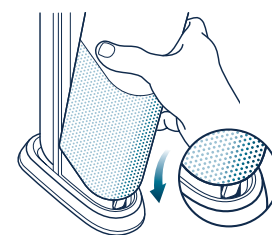
! *Pred vloženíím bombičky sa uistite, že
v prístroji na výrobu perlivej vody nie je
nainštalovaná fľaša na sýtenie.



2 Vytiahnite zadný
kryt.

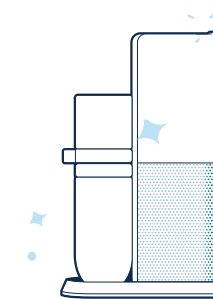


3 Zdvihnute ružovú
rukoväť držáka
bombičky.



6 Nasadíte späť
zadný kryt.

VÝBORNE!



Prejdite na ďalší
krok

! Pozorne si prečítajte celý návod na nastavenie a
bezpečnostné upozornenia na str. 17 a 19 - 20.

JE DOBRÉ VEDIEŤ



Nezabudnite, že
vaša bombička je
opakovane použiteľná
a keď sa vyprázdni,
jednoducho ju vymeníte
za plnú u autorizovaných
predajcov.

PLATÍTE LEN ZA NÁPLŇ CO₂!

Kúpte si aj ďalšiu
bombičku, aby vám
nikdy nedošli bublinky!



Pred výmenou
vždy skontrolujte
typ bombičky CO₂,
vhodnú pre váš
prístroj na výrobu
perlivej vody.

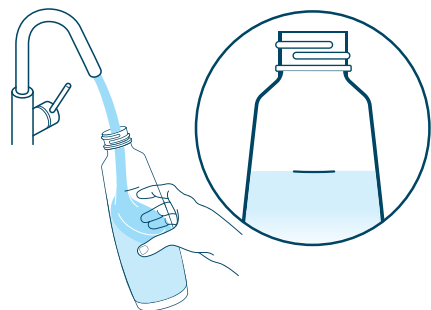


✓
Kompatibilná
so zariadením
SodaStream®
DUO™



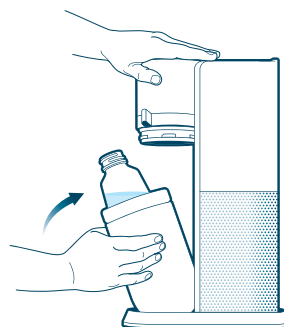
✗
Nie je
kompatibilná

FĽAŠA NA DVOJAKÉ POUŽITIE

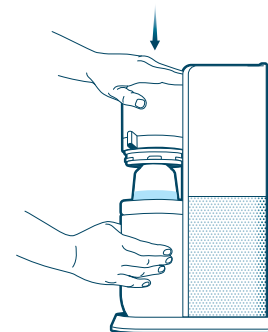


1 Naplňte sklenenú karafu na sýtenie/ plastovú fľašu na sýtenie studenou vodou až po plniacu rysku.

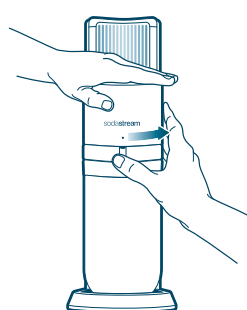
❗ **Pred sýtením nikdy nepridávajte príchuf do vody.**



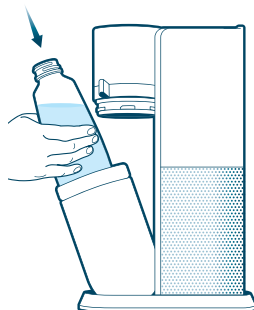
4 Zatlačte držiak s vloženou fľašou smerom k prístroju.



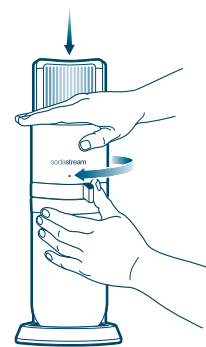
5 Sýtiacu hlavicu potlačte smerom nadol.



2 Ak chcete odomknúť prístroj, otočte posuňte páku doprava a sýtiaca hlavica sa automaticky zdvihne.

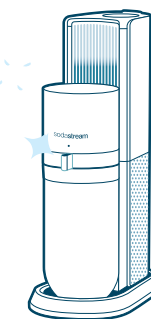


3 Vložte sklenenú karafu na sýtenie/ plastovú fľašu na sýtenie do držliaka fľaše.



6 Otočte pákou doľava, kým nedosiahne značku uzamknutej polohy.

TAK MER HOTOVO

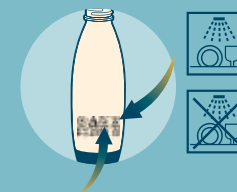


Teraz posledný bublinkový krok

JE DOBRÉ VEDIET



Ak chcete zistiť, či je vaša fľaša vhodná na umývanie v umývačke riadu alebo nie, vyhľadajte jednu z týchto ikon:



Dátum expirácie fľaše je tu.



VEDELI STE, ŽE?!
1 SodaStream® môže ušetriť až tisíce jednorazových plastových fliaš



UPREDNOSTŇUJETE VIDEO S NÁVODOM NA POUŽITIE? JEDNODUCHO NASKENUJTE:



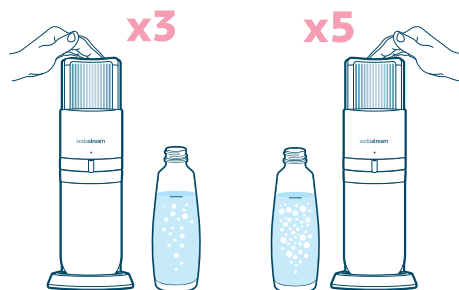
SÝTENIE - ČAROVNÝ OKAMIH



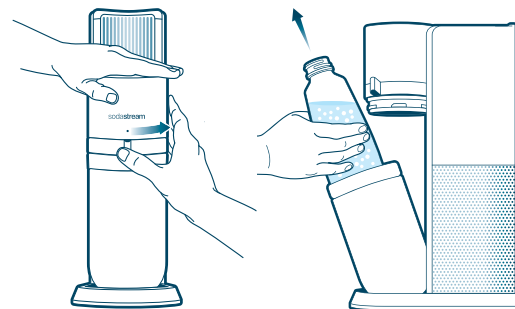
UPREDNOSTŇUJETE
VIDEO S NÁVODOM
NA POUŽITIE?
NAČÍTAJTE QR KÓD



1 Tlačidlo na sýtenie **sťlačte pevne až nadol**, podržte 1 sekundu a **uvoľnite**.



2 Opakujte podľa chuti:
3-krát pre štandardne perlivú vodu
5-krát pre výrazne perlivú vodu



3 Ak chcete prístroj odomknúť, otočte pákou doprava a sýtiaca hlavica sa automaticky zdvihne.

TADÁ!



Zaregistrujte sa
teraz a objavte
všetky možnosti
vášho prístroja
SodaStream!



HOTOVO!
Vychutnajte si čerstvú perlivú vodu!

.....
V prípade otázok nás kontaktujte:
0850 002 003

JE DOBRÉ VEDIEŤ



TIP PROFESIONÁLA:
Na sýtenie je najlepšia poriadne studená voda. Preto odporúčame mať v chladničke vždy pripravenú jednu fľašu vody.



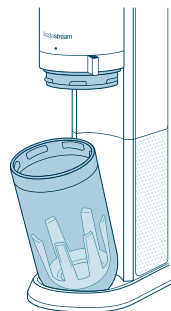
**Prajete si
perlivý nápoj s
príchutou?**
Objavte všetky
naše príchute na
sodastream.sk



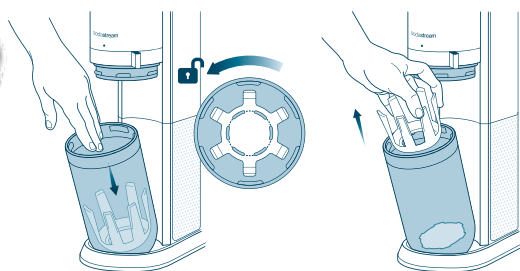
*Obrázok je len ilustračný.

**Nikdy nepridávajte
príchut do vody pred
sýtením.**

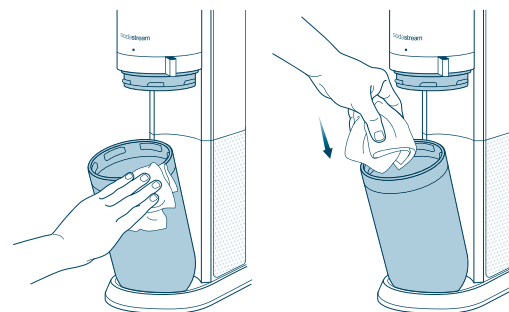
ČISTENIE A ÚDRŽBA



- 1** Ak chcete držiak fľaše vyčistiť, otvorte ho a nakloňte smerom k sebe.



- 2** Odomknite plastovú podložku fľaše na spodku otočením proti smeru hodinových ručičiek a vyberte ju.



- 3** Čistiacou handričkou utrite vnútro a vonkajšok.

- !** Na čistenie nikdy nepoužívajte abrazívne čistiace prostriedky ani ostré nástroje. V prípade potreby použite jemné tekuté mydlo na riad a mäkkú vlhkú handričku na jemné čistenie.



- 4** Vložte späť plastovú podložku fľaše na dno držiaka a otočením v smere hodinových ručičiek ju zaistíte na mieste.

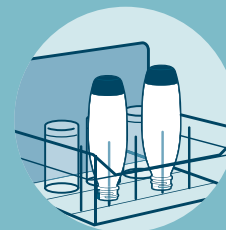
JE DOBRÉ VEDIET



Ak chcete umyť fľašu, ktorú je možné umývať v umývačke riadu (hľadajte ikonu umývania v umývačke riadu), položte ju na stojan umývačky riadu dnom nahor, a to iba na JEDEN KOLÍK.



Fľaše, ktoré nie sú vhodné na umývanie v umývačke riadu, umývajte v umývadle s vodou, ktorej teplota nepresahuje 50 °C/ 120 °F.



UŽIVATEĽSKÝ CERTIFIKÁT

PRE JEDNU SODASTREAM QUICK CONNECT BOMBIČKU NEPREDAJNÉ

CHRÁNENÁ PRE SPOLOČNOSŤ SODASTREAM INDUSTRIES LTD A JEJ PRIDRUŽENÝCH ENTÍT ČAKAJÚCA NA PATENT

Toto je právne záväzný dokument medzi SodaStream Industries Ltd alebo jej pridruženými entitami („SodaStream“) a spotrebiteľom týkajúci sa práva na používanie SodaStream Quick Connect Bombičky („Bombička“).

Bombička je chránená pre spoločnosť SodaStream, čakajúca na patent a chránená inými právami duševného vlastníctva. S cieľom chrániť bezpečnosť a zdravie používateľov upravujú a regulujú rôzne nariadenia a smernice používanie, dopĺňanie, údržbu, testovanie a opravu Bombičky. SodaStream má zákonom požadované vedomosti a odborné znalosti, aby mohla byť zodpovedná za prísne dodržiavanie právnych predpisov, ktoré možno zaručiť len vtedy, pokiaľ bude Bombička udržiavaná, kontrolovaná, testovaná a dopĺňaná spoločnosťou SodaStream. Preto je každá Bombička chránená pre spoločnosť SodaStream a spotrebiteľom je poskytovaná len na používanie.

1. Po spotrebovaní plynovej náplne prázdnu Bombičku vymeňte buď v SodaStream alebo u autorizovaného distribútora spoločnosti SodaStream za plnú, len za cenu plynovej náplne. Tento certifikát sa bude ďalej vzťahovať aj na používanie každej ďalšej vymenenej Bombičky.
2. Dopĺňanie prázdnej Bombičky tretími stranami môže porušiť práva duševného vlastníctva spoločnosti SodaStream, vrátane patentov a iných majetkových práv, môže byť riskantné a tiež môže porušiť niektoré právne predpisy. Spoločnosť SodaStream poskytuje záruku bezpečnosti len na tie Bombičky, ktoré doplní SodaStream a ktoré majú označenie tesnenia ventilu odolného voči neoprávnenej manipulácii. Je zakázané odstrániť alebo zmeniť akékoľvek oznámenie o vlastníctve vyznačené alebo priložené k tejto Bombičke.
3. Ak vrátite Bombičku SodaStream autorizovanému distribútorovi spoločnosti SodaStream, bez nároku výmeny za plnú Bombičku, môže vám byť vyplatený poplatok až do výšky 2 eur.
4. Bombička, spolu s týmto užívateľským certifikátom, môže byť prevedená na tretiu stranu za predpokladu, že tretia strana súhlasí s tým, že bude viazaná podmienkami a vlastníckymi právami vyjadrenými v tomto dokumente. Držba tohto užívateľského certifikátu preukazuje právo jej držiteľa používať Bombičku v súlade s tu uvedenými podmienkami.

V prípade otázok kontaktujte SodaStream International BV, Dongenseweg 200, 5047 SH, Tilburg, Holandsko.

Udržiavajte na bezpečnom mieste.
www.sodastream.sk

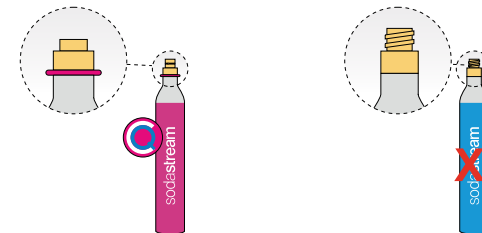
INŠTALÁCIA

BOMBIČKA SODASTREAM® CO₂ QUICK CONNECT CYLINDER

KOMPATIBILNÁ BOMBIČKA SODASTREAM®
CO₂ QUICK CONNECT CYLINDER

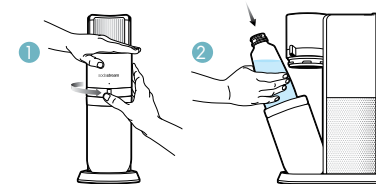
NEKOMPATIBILNÁ BOMBIČKA
CO₂ SCREW SYSTEM CYLINDER

Upozorňujeme, že SodaStream® DUO™ je kompatibilný len s bombičkou SodaStream® CO₂ Quick Connect a **NIE JE** kompatibilný s bombičkou SodaStream® Screw System (skrútkovacia).

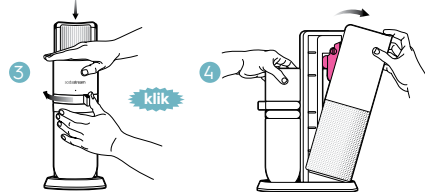


INŠTALÁCIA BOMBIČKY CO₂

1. Prístroj na výrobu perlivej vody SodaStream® DUO™ položte na rovný stabilný povrch do zvislej polohy. Posuňte páku doprava do odomknutej polohy. Sýtiaca hlavica sa automaticky zdvihne.

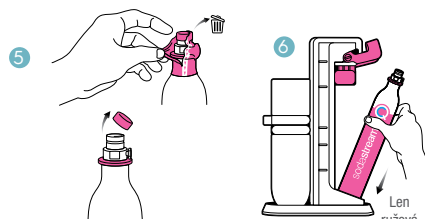


2. Držiak fľaše sa otvorí. Jemne potiahnite držiak fľaše dopredu a vyberte sklenenú karafu SodaStream®/ plastovú fľašu na sýtenie, ak je v prístroji na výrobu perlivej vody SodaStream®.



VAROVANIE! Nikdy nekladajte ani nevymieňajte bombičku CO₂ Quick Connect, keď je v prístroji na výrobu perlivej vody sklenená karafa alebo plastová fľaša na sýtenie. To môže spôsobiť prasknutie sklenenej karafy alebo plastovej fľaše na sýtenie.

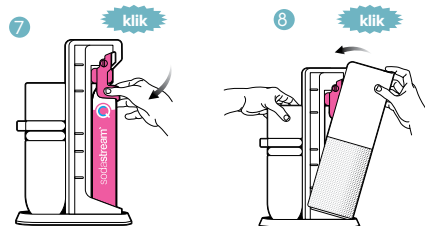
3. Vráťte držiak fľaše do zvislej polohy, zatlačte a podržte sýtiacu hlavu dole a otočte pákou doľava, kým nezacvakne do zablokovanej polohy.



4. Jemne potiahnite zadný kryt prístroja na výrobu perlivej vody a vyberte ho.

5. Odstráňte tesnenie a uzáver z bombičky SodaStream® CO₂ Quick Connect.

6. Zdvihnite ružovú rukoväť bombičky. Vložte bombičku CO₂ Quick Connect do zadnej časti prístroja na výrobu perlivej vody. **VAROVANIE! Nikdy nepoužívajte bombičku SodaStream® CO₂, ak sa zdá byť poškodená.**



7. Spustíte rukoväť držiaka bombičky.

8. Nasadíte späť zadný kryt. Teraz môžete začať s prípravou perlivej vody.

PRIPRAVTE BUBLINKY

KOMPATIBILNÉ LEN S TÝMITO ZARIADENIAMÍ:

Skontrolujte kompatibilitu na balení fľaše.



plastová fľaša na sýtenie SodaStream®/ sklenená fľaša na sýtenie

1. Naplňte sklenenú karafu SodaStream®/ plastovú fľašu na sýtenie studenou pitnou vodou až po rysku vytlačenej na fľaši/ach.

VAROVANIE! Vždy sýťte iba čistú pitnú vodu bez príchute. Iné tekutiny môžu znečistiť a upchať vnútorné časti, čo môže viesť k nadmernému tlaku, poškodeniu fľaše počas sýtenia a vážnemu zraneniu. Nikdy nepridávajte príchuf do vody pred sýtením.

2. Prístroj na výrobu perlivej vody SodaStream® DUO™ položte na rovný stabilný povrch do zvislej polohy. Otočte pákou držáka fľaše doprava, do odomknutej polohy. Sýtiaca hlavica sa automaticky zdvihne. **VAROVANIE!** Nikdy nepoužívajte prístroj s poškodenou sýtiacou trubicou. To môže spôsobiť nadmerný tlak, poškodenie karafy/fľaše a vážne zranenie. Nakloňte držiak fľaše dopredu a vložte sklenenú karafu/ plastovú fľašu na sýtenie. Držiak fľaše SodaStream® vráťte do zvislej polohy.

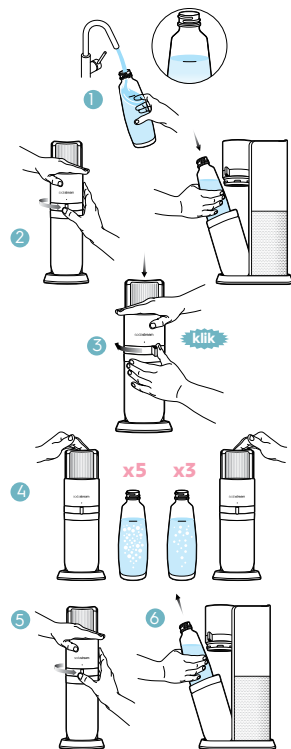
3. Zatláčte sýtiacu hlavicu nadol a podržte ju. Otočte páku držáka fľaše doľava do uzamknutej polohy.

4. Pevne stlačte tlačidlo na sýtenie približne na jednu sekundu, uvoľnite ho a zopakujte. Zopakujte 3-krát pre štandardne perlivú vodu, 4-krát pre výrazne perlivú vodu a viac pre mimoriadne výrazne perlivú vodu.

5. Po dosiahnutí požadovanej úrovne sýtenia počkajte 3 sekundy a otočte pákou držáka fľaše doprava do odomknutej polohy, kým sa sýtiaca hlavica nezačne dvíhať. Keď začnete otáčať do polohy odomknutia, budete počuť, ako sa prebytočný plyn bezpečne uvoľňuje zo sklenenej karafy/ plastovej fľaše na sýtenie.

6. Nakloňte držiak fľaše SodaStream® dopredu a vyberte sklenenú karafu/ plastovú fľašu na sýtenie z prístroja na výrobu perlivej vody SodaStream® DUO™.

7. Servirujte a vychutnajte si svieži perlivý nápoj!



Upozornenie: Počas sýtenia veľmi studenej vody sa môžu vo vode objaviť kúsočky ľadu, ktoré sa však rýchlo roztopia.

STAROSTLIVOSŤ

STAROSTLIVOSŤ O PRÍSTROJ NA VÝROBU PERLIVEJ VODY DUO™

- Na čistenie nikdy nepoužívajte abrazívne čistiace prostriedky ani ostré nástroje. V prípade potreby použite jemné tekuté mydlo na riad a mäkkú vlhkú handričku na jemné čistenie.
- Rozliate tekutiny utrite, aby základňa zostala suchá.
- Prístroj na výrobu perlivej vody nekladajte do vody ani neumývajte v umývačke riadu, vážne by ste ho tým poškodili.

STAROSTLIVOSŤ O SKLENENÉ KARAFY NA SÝTENIE

- Sklenenú karafu SodaStream® je možné umývať v umývačke riadu.

STAROSTLIVOSŤ O PLASTOVÉ FĽAŠE NA SÝTENIE

- Plastové fľaše na sýtenie, ktoré nie sú vhodné do umývačky riadu, opláchnite studenou alebo vlažnou vodou. **VAROVANIE!** Nevystavujte teplotu nad 50 °C/120°F. Nikdy neumývajte ani neoplachujte v horúcej vode. Neumývajte v umývačke riadu.
- Plastové fľaše na sýtenie, ktoré je možné umývať v umývačke riadu, umyte v umývačke riadu alebo opláchnite studenou alebo vlažnou vodou. **VAROVANIE!** Nevystavujte teplotu nad 70 °C/158°F.

PRE VAŠU BEZPEČNOSŤ

ULOŽTE SI TIETO POKYNY A POSKYTNITE ICH VŠETKÝM ĎALŠÍM POUŽÍVATEĽOM.

VAROVANIE! Pred použitím prístroja na výrobu perlivej vody si v záujme zníženia rizika poranenia osôb a poškodenia výrobku prečítajte tieto dôležité bezpečnostné informácie.

Skôr ako niekomu dovoľíte používať prístroj na výrobu perlivej vody, sa uistite, že má všetky vedomosti o bezpečnej príprave. Akýkoľvek servis alebo oprava by mal vykonávať autorizovaný servisný zástupca spoločnosti SodaStream.

Prístroj na výrobu perlivej vody je určený len pre osoby staršie ako 12 rokov. Osoby so zníženými fyzickými alebo mentálnymi schopnosťami by mali výrobok používať len pod dohľadom dospelých osoby zodpovednej za ich bezpečnosť a po tom, ako boli poučené o bezpečnom používaní výrobku.

ABY SA ZNÍŽILO RIZIKO VÁŽNEHO PORANENIA ALEBO POŠKODENIA PRÍSTROJA NA VÝROBU PERLIVEJ VODY POČAS SÝTENIA:

- Prístroj na výrobu perlivej vody používajte len vo zvislej polohe na rovnom, stabilnom povrchu.
- Prístroj na výrobu perlivej vody neumiestňujte na horúci povrch (napr. kuchynská rúra/sporák) a nikdy ho nepoužívajte v blízkosti otvoreného ohňa alebo na priamom slnečnom svetle.
- Sýťte iba čistú pitnú vodu, bez príchute.
- Po pridaní príchute už nikdy nesýťte. Iné tekutiny (okrem vody) môžu znečistiť a upchať vnútorné časti, čo môže viesť k nadmernému tlaku a poškodeniu fľaše počas sýtenia.
- Prístroj na výrobu perlivej vody nepoužívajte, ak je sýtiaca trubica zlomená alebo chýba.
- Pred sýtením skontrolujte, či je sklenená karafa/ plastová fľaša na sýtenie správne nasadená.
- Prístrojom na výrobu perlivej vody počas sýtenia nehýbte a nepokúšajte sa otvoriť fľašu.
- Nikdy nesýťte prázdnu sklenenú karafu/ plastovú fľašu na sýtenie.

BOMBIČKA S OXIDOM UHLIČITÝM CO₂

Zníženie rizika úniku CO₂, zranenia osôb a poškodenia majetku:

- Nepoužívajte inú bombičku ako bombičku SodaStream® CO₂ Quick Connect kompatibilnú so systémom DUO™ Pink Handle.
- Nevkladajte bombičku CO₂ do prístroja na výrobu perlivej vody, ak je v ňom fľaša na sýtenie.

- Nepoužívajte bombičku, ak je poškodená. Pred použitím skontrolujte bombičku CO₂ a ventil bombičky CO₂, či nie sú preliačené, prepichnuté alebo inak poškodené. V prípade poškodenia sa obráťte na autorizovaného servisného zástupcu spoločnosti SodaStream.
- Do konštrukcie CO₂ bombičky nikdy nezasahujte, neprepichujte ju, nepáľte ju alebo neodstraňujte/neupravujte jej ventil.
- Nevystavujte bombičku CO₂ teplote vyššej ako 50 °C/120°F. Chráňte pred slnečným žiarením. Skladujte na dobre vetranom mieste.
- Nevyberajte bombičku CO₂ z prístroja na výrobu perlivej vody, keď je v prevádzke.
- Nemanipulujte s bombičkou CO₂ ani ju nevyberajte z prístroja, keď vypúšťa CO₂.
- V prípade úniku CO₂ vyvetrajte priestor, dýchajte čerstvý vzduch a v prípade nevoľnosti okamžite vyhľadajte lekársku pomoc.

SKLENENÁ KARAF A SODASTREAM

Zníženie rizika poškodenia fľaše, ktoré môže mať za následok zranenie osôb a škody na majetku:

- Nepoužívajte sklenenú karafu, ak je prasknutá, naštiepená alebo akokoľvek poškodená. Poškodenú sklenenú karafu okamžite zlikvidujte a vymeňte ju za novú.
- Nepoužívajte inú sklenenú karafu ako originálnu sklenenú karafu SodaStream®, ktorá je vhodná pre SodaStream® DUO™.
- Nevystavujte sklenenú karafu extrémnym teplotným výkyvom (napr. nenalievajte horúcu vodu do studenej sklenenej karafy).
- Neumiestňujte sklenenú karafu do mrazničky ani do extrémne nízkych teplôt pod 1 °C.
- **VAROVANIE! V prípade, že sa sklenená karafa počas sýtenia v prístroji na výrobu perlivej vody rozbije, neotvárajte držiak fľaše.** Všetky rozbité častice skla sa bezpečne zachytia vo vnútri držiaka fľaše. O pomoc požiadajte zákaznický servis spoločnosti SodaStream.

PLASTOVÁ FĽAŠ A NA SÝTENIE

Aby sa znížilo riziko poškodenia fľaše, ktoré môže mať za následok zranenie osôb:

- Plastové fľaše, ktoré nie sú označené ako vhodné na umývanie v umývačke riadu: nevystavujte teplotu nad 50 °C/120°F. Nikdy neumývajte ani neoplachujte v horúcej vode. Neumývajte v umývačke riadu.
- Plastové fľaše na sýtenie, ktoré je možné umývať v umývačke riadu: nevystavujte ich teplotu nad 70 °C/158°F.
- Plastovú fľašu na sýtenie neumiestňujte vedľa zdroja tepla, ako je napríklad kuchynská rúra/ sporák.
- Nenechávajte plastovú fľašu na sýtenie vo vozidle.
- Plastovú fľašu na sýtenie neumiestňujte do mrazničky ani do extrémne nízkych teplôt pod 1 °C/34°F.
- Nepoužívajte plastovú fľašu na sýtenie, ak je poškodená, zdeformovaná, poškrábaná, opotrebovaná alebo zmenila farbu.
- Nepoužívajte plastovú fľašu na sýtenie po uplynutí dátumu použiteľnosti.
- Vodu sýťte len v plastových fľašiach, určených na sýtenie v tomto prístroji na výrobu perlivej vody tak, ako je uvedené na str. 4.

VAROVNÉ IKONY NA FĽAŠIACH



Prečítajte si návod na použitie



Akokoľvek poškodenie fľaše môže spôsobiť zranenie



Nikdy nepoužívajte po uplynutí dátumu použiteľnosti



Nikdy neumývajte v umývačke riadu



Nikdy nevystavujte teplotám nad 50°C / 120°F alebo pod 1°C / 34°F



Určené len na sýtenie čistej pitnej vody

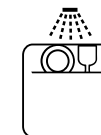


Nikdy nepoužívajte poškodené alebo deformované fľaše

PRE FĽAŠE VHODNÉ DO UMÝVAČIEK RIADU



Nikdy nevystavujte teplotám nad 70°C / 158°F alebo pod 1°C / 34°F



Možné umývať v umývačke riadu

OBMEDZENÁ ZÁRUKA SODASTREAM®

PRÍSTROJE NA VÝROBU PERLIVEJ VODY SODASTREAM

Venovali sme veľkú pozornosť tomu, aby vám bol prístroj na výrobu perlivej vody doručený vo výbornom stave. Spoločnosť SodaStream® poskytuje na výrobok 2 (dva) roky záruku od dátumu nákupu, za podmienok uvedených v tejto užívateľskej príručke, pri bežnom domácom používaní zariadenia.

Ak počas záručnej doby dôjde k poruche vášho prístroja na výrobu perlivej vody a spoločnosť SodaStream alebo jej zástupca zistí, že problém je spôsobený chybným spracovaním alebo vadným materiálom, spoločnosť SodaStream prístroj bezplatne opraví alebo vymení, podľa uváženia spoločnosti SodaStream v rámci obmedzení uvedených v tejto záruke. Spoločnosť SodaStream môže vymeniť váš prístroj na výrobu perlivej vody za repasovaný prístroj na výrobu perlivej vody alebo za ekvivalentný, ak model, ktorý ste si zakúpili, už nie je k dispozícii. Finančné náhrady sa neposkytujú. Táto obmedzená záruka sa vzťahuje na spotrebiteľov, ktorí si prístroj na výrobu perlivej vody zakúpili na osobné, rodinné alebo domáce použitie.

Táto záruka sa NEVZŤAHUJE na škody na prístroji na výrobu perlivej vody, ktoré spôsobilo:

- Zneužitie, nesprávne použitie, zmenu prístroja na výrobu perlivej vody alebo na komerčné použitie.
- Sýtenie inej tekutiny než pitnej vody.
- Bežné opotrebovanie (napr. zmena farby).
- Poruchy výroby, ktoré boli úplne alebo čiastočne spôsobené úpravou, demontážou alebo opravou prístroja na výrobu perlivej vody iným servisným pracovníkom, než autorizovaným servisným strediskom SodaStream.
- používanie iných bombičiek CO₂ alebo fliaš na sýtenie ako tie, ktoré spoločnosť SodaStream® schválila na použitie s prístrojom na výrobu perlivej vody.
- použitie prístroja na výrobu perlivej vody s adaptérom pripojeným k ventilu bombičky alebo k prístroju na výrobu perlivej vody.
- používanie fľaše na sýtenie, ktorej uplynul dátum použiteľnosti.
- nehody, prepravy alebo iné ako bežné používanie v domácnosti.

Táto záruka sa NEVZŤAHUJE na fľaše na sýtenie ani na bombičky CO₂.

Spoločnosť SodaStream nezodpovedá za náhodné alebo následné škody. Jediným a výhradným opravným prostriedkom spotrebiteľa je oprava alebo výmena v súlade s podmienkami tejto záruky. Niektoré miestne zákony neumožňujú vylúčenie alebo obmedzenie týchto škôd, preto sa na vás tieto výnimky nemusia vzťahovať. V rozsahu, v akom je táto záruka v rozpore s miestnymi zákonmi, sa táto záruka považuje za upravenú tak, aby bola v súlade s týmito miestnymi zákonmi.

Môžete mať aj ďalšie práva, ktoré sa líšia v závislosti od miestnych zákonov. Výhody poskytované spotrebiteľovi touto zárukou dopĺňajú ostatné práva a opravné prostriedky, ktoré môžu byť spotrebiteľovi poskytnuté zo zákona v súvislosti s týmto výrobníkom perlivej vody.

ZÁRUČNÝ SERVIS PRE VÁŠ PRÍSTROJ NA VÝROBU PERLIVEJ VODY

Ak váš prístroj na výrobu perlivej vody potrebuje záručný servis, kontaktujte zákaznícky servis spoločnosti SodaStream na adrese www.sodastream.sk. Zástupca spoločnosti SodaStream® vám poskytne konkrétne pokyny, ako zabezpečiť prepravu vášho prístroja na výrobu perlivej vody na vaše náklady do servisného strediska. Záručné opravy alebo servis vášho prístroja na výrobu perlivej vody je oprávnená vykonávať iba spoločnosť SodaStream® alebo jej zástupcovia.

POZÁRUČNÝ SERVIS

Ak spoločnosť SodaStream alebo jej autorizovaní zástupcovia zistia, že na poruchu alebo poškodenie prístroja na výrobu perlivej vody sa nevzťahuje záruka, spoločnosť SodaStream opraví prístroj na výrobu perlivej vody len po zaplatení stanoveného poplatku za opravu..

BOMBIČKY SODASTREAM CO₂ QUICK CONNECT

Váš prístroj na výrobu perlivej vody bol navrhnutý na prevádzku len s bombičkou SodaStream CO₂ Quick Connect. Používanie iných bombičiek CO₂ sa neodporúča, pretože nemusia byť kompatibilné s prístrojom na výrobu perlivej vody SodaStream. Záruka sa nevzťahuje na škody spôsobené používaním inej tlakovej fľaše (bombičky) ako bombičky SodaStream® CO₂ Quick Connect alebo používaním bombičky SodaStream CO₂ v rozpore s pokynmi uvedenými v tejto používateľskej príručke.

Bombička SodaStream® CO₂ Quick Connect sa vám poskytuje na základe licencie. Licencia vám umožňuje vymeniť prázdnu bombičku za plnú len za cenu plynovej náplne.

SKLENENÁ KARAFKA SODASTREAM®/ PLASTOVÁ FĽAŠA NA SÝTENIE

Váš prístroj na výrobu perlivej vody bol navrhnutý na prevádzku s kompatibilnou sklenenou karafou SodaStream®/opakovane použiteľnými plastovými fľašami na sýtenie. Záruka sa nevzťahuje na škody spôsobené použitím inej sklenenej karafy/ plastovej fľaše na sýtenie, ako kompatibilnej sklenenej karafy/ plastovej fľaše na sýtenie SodaStream®, ktoré nie sú v súlade s pokynmi uvedenými v tejto používateľskej príručke.

Sklenené karafy SodaStream®/ plastové fľaše na sýtenie sú k dispozícii u autorizovaných predajcov SodaStream.

ZMLUVNÉ PODMIENKY

Všetky nároky, sťažnosti, požiadavky na rozsudok alebo súdne žaloby podané podľa tohto dokumentu, ktoré sa akýmkoľvek spôsobom týkajú vášho prístroja na výrobu perlivej vody, plastovej fľaše na sýtenie alebo bombičky CO₂ Quick Connect, sa budú riadiť a vykladať v súlade s miestnymi zákonmi krajiny, v ktorej bol prístroj na výrobu perlivej vody SodaStream zakúpený.

POKYNY NA LIKVIDÁCIU VÝROBKU

Sklenené karafy a plastové fľaše na sýtenie, ktorým uplynula doba použiteľnosti, recyklujte v súlade s miestnymi zákonmi o recyklácii. Obaly, v ktorých sa dodávajú výrobky SodaStream, sú vyrobené z recyklovateľných materiálov. Ďalšie informácie o recyklácii vám poskytne miestny úrad.

INFORMÁCIE O HODNOTENÍ PRÍSTROJA

Maximálny pracovný tlak: 116 psi/8 barov

Maximálna povolená prevádzková teplota: 40 °C/104°F

SodaStream® je registrovaná ochranná známka spoločnosti Soda-Club (CO₂) GmbH alebo jej dcérskych spoločností.

MONDJ BÚCSÚT az egyszer használatos műanyag palackoknak



ÉS ÜDVÖZÖLD a tökéletes szénsavas élményt



Szabadalmaztatott
gyorscsatlakozó
módszer



Mosogatógépben
mosható palack



Egyedi
palackpattintó és
záró technológia



Ergonomikus
szénsavasító
gomb



Vezeték

TARTALOM

MÁS NEM IS KELL A FRISSÍTŐ KEZDÉSHEZ!	46
ISMERD MEG DUO™ KÉSZÜLÉKEDET!	47
A BERENDEZÉS HASZNÁLATA	48
A CO ₂ -PATRON GYORS CSATLAKOZTATÁSA	48
KÉTFÉLE MÓDON HASZNÁLHATÓ PALACKBETÉT	50
SZÉNSAVASÍTÁS –KÖVETKEZIK A VARÁZSLAT!	52
TISZTÍTÁS ÉS KARBANTARTÁS	54
FELHASZNÁLÓI UTASÍTÁSOK	50
FELHASZNÁLÁSI ENGEDÉLY	56
BEÁLLÍTÁS	57
KARBANTARTÁS	59
BIZTONSÁGOD ÉRDEKÉBEN	59
KORLÁTOZOTT GARANCIA	61



A szénsavasító készülék használatának megkezdése előtt saját biztonságod érdekében olvasd el a beállítással és a biztonsággal kapcsolatos utasításokat a 57. és a 59. oldalon. Tedd el biztos helyre ezeket az utasításokat, és mellékd el őket a csomaghoz, ha átadod valakinek a gépet.

Ha szeretnél többet tudni szénsavasító készülékeinkről, például a használatukról és az esetleg felmerülő hibák elhárításáról, keresd fel ügyfélszolgálati oldalunkat: sodastream.hu

MÁS NEM IS KELL A FRISSÍTŐ KEZDÉSHEZ!



soda**stream**
DUO™
SZÉNSAVASÍTÓ
KÉSZÜLÉK

1L BPA-MENTES
SZÉNSAVASÍTÓ
PALACK

1L SZÉNSAVASÍTÓ
ÜVEGKANCSÓ

soda**stream**
GYORSCSATLAKOZÓS
CO₂-PATRON*

Szabadalmaztatás alatt álló
technológia

A kiemelkedő dizájnért járó
Red Dot Award díj nyertese



reddot winner 2021

*A lábnyomelemzés a DUO™ kezdőkészletre vonatkozik. A gép, a palack, a patron és a csomag értendő bele.
*A 80 literes SodaStream® CO₂-patron (amely Felhasználási Engedély mellett használható) legfeljebb 80 liter szénsavas víz készítésére alkalmas, a pontos mennyiség a szénsavasítás mértékétől és a szénsavasító készülék típusától is függ.

ISMERD MEG DUO™ KÉSZÜLÉKEDET



CSAK A KÖVETKEZŐKKEL KOMPATIBILIS:

soda**stream**
BPA-mentes
szénsavasító palack



1L

soda**stream**
szénsavasító
üvegpalack



1L

soda**stream**
Gyorscsatlakozós CO₂
patron



*Ellenőrizd a kompatibilitást a palackcsomagon.

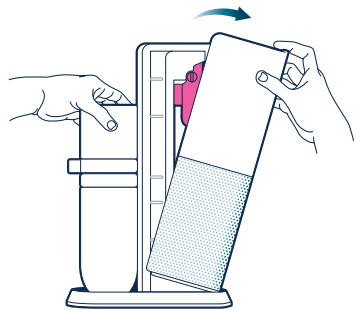
GYORS CSATLAKOZÓS CO₂ -PATRON



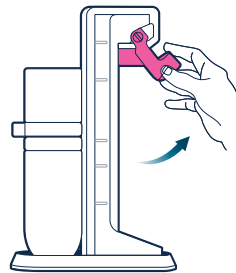
**SZERETNÉL
MEGNÉZNI EGY
RÖVID VIDEÓT A
BEÁLLÍTÁSRÓL?
OLVASD BE A
KÓDOT!**



1 Húzd le a zárófoliát, és vedd le a kupakot.



2 Nyisd ki a hátsó burkolatot.

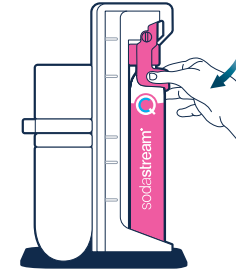


3 Emeld fel a rózsaszín patronkart.

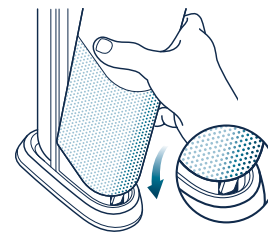


4 Helyezd be a patron*
kezd az aljánál.

! *A patron behelyezése előtt ellenőrizd, hogy nincs-e behelyezve a szénsavasító palack a szénsavasító készülékbe .

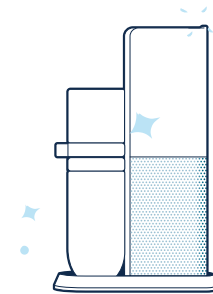


5 A rögzítéshez húzd le a kart.



6 Helyezd vissza a hátsó burkolatot.

KITŰNŐ!



Folytasd a következő lépéssel



Olvasd el figyelmesen a BEÁLLÍTÁSI utasításokat és a biztonsági figyelmeztetéseket a 57. és a 59. oldalon.

HASZNOS TUDNIVALÓK



Ne feledd, a patron többször használható! Ha kifogy belőle a CO₂, egyszerűen vidd vissza, és cseréltess ki.

CSAK A CO₂ ÚJRATÖLTÉSÉÉRT KELL FIZETNED!

Vásárolj egy tartalék patronrt is, így sosem fogysz ki a buborékokból!



Ügyelj rá, hogy mindig a szénsavasító készülékhez megfelelő CO₂-patronrt használj!

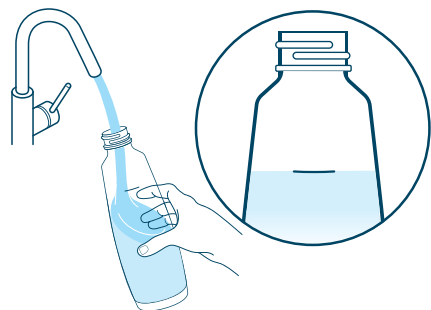


✓ Kompatibilis a SodaStream® DUO™ szénsavasító készülékkel



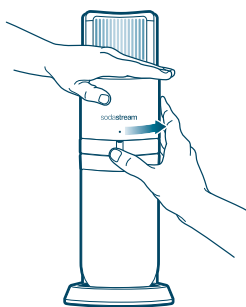
✗ Nem kompatibilis

KÉT PALACKTÍPUS

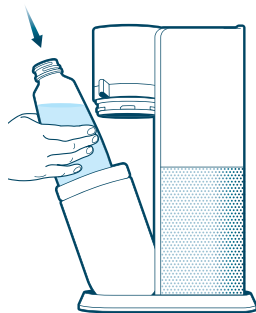


- 1** Töltsd fel a szénsavasító üvegcancsót/ BPA-mentes szénsavasító palackot hideg vízzel a feltöltési szintet jelző vonalig.

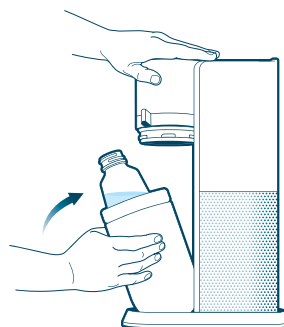
! Mindig csak szénsavasítás után ízesítsd a vizet.



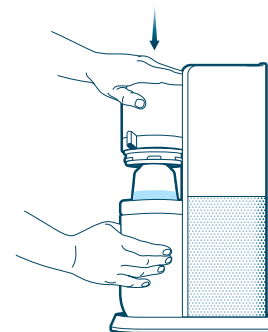
- 2** A kioldáshoz fordasd jobbra a kart: a szénsavasító fej automatikusan felemelkedik.



- 3** Helyezd be a szénsavasító üvegcancsót/ BPA-mentes szénsavasító palackot a szénsavasító tartályba.

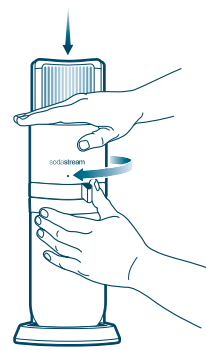


- 4** Emeld vissza álló helyzetbe a szénsavasító tartályt.

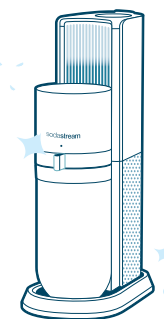


- 5** Nyomd le a szénsavasító fejet, majd tartsd az alsó pozícióban.

MÁR MAJDNEM



- 6** Fordasd balra a kart, amíg el nem ér a rögzített pozíciót mutató jelzéshez.

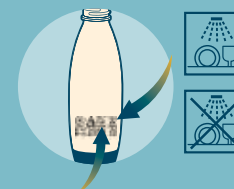


Most pedig az utolsó, lepezsdítő lépés!

HASZNOS TUDNIVALÓK



Ha kíváncsi vagy rá, hogy a palack mosogatógépben mosható-e, nézd meg, hogy megtalálható-e rajta az alábbi ikonok egyike:



Itt szerepel a palack lejáratási dátuma



TUDTA?
A SodaStream® segítségével akár több ezer egyszer használatos műanyag palacktól óvhatod meg a Földet



SZERETNÉL INKÁBB MEGNÉZNI EGY VIDEÓS ÚTMUTATÓT? EGYSZERŰEN OLVASD BE A KÖVETKEZŐT:



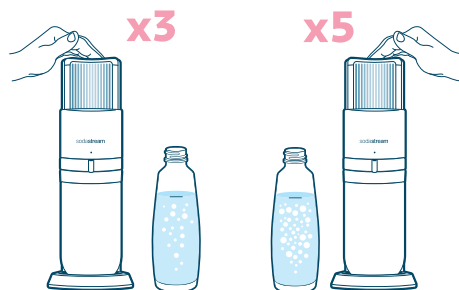
SZÉNSAVASÍTÁS - KÖVETKEZIK A VARÁZSLAT!



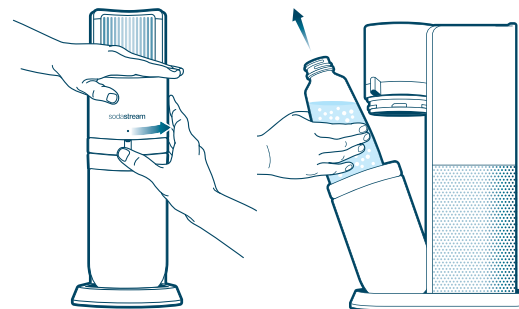
SZERETNÉL INKÁBB
MEGNÉZNI EGY
VIDEÓS ÚTMUTATÓT?
EGYSZERŰEN OLVASD
BE A KÖVETKEZŐT:



1 **NYOMD ERŐSEN** le teljesen a szénsavasító gombot. **TARTSD LENYOMVA** a gombot **1 MÁSODPERCIG**, majd **ENGEDD EL**



2 Ismételd meg a műveletet izléseidnek megfelelően:
3-szor a normál szénsavasságú szénsavas vízért
5-ször az erősen szénsavas vízért



3 A kioldáshoz fordasd jobbra a kart: a szénsavasító fej automatikusan felemelkedik.

TADAM!



REGISZTRÁLI
MOST!
ÉS FOKOZD A
SODASTREAM
ELMÉNYÉT



MÁR KÉSZ IS VAN!
Élvezd a pezsdítően szénsavas italt!

.....
Homokszem került a gépezetbe?
+ 36 23 330 830

HASZNOS TUDNIVALÓK



PROFI TIPP:
A hideg víz eredményesebben szénsavasítható. Tarts mindig egy extra palack vizet a hűtőben, hogy bármikor részese lehess a pezsdítő élménynek!



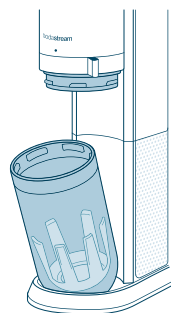
Szeretnéd izesíteni szénsavas italodat? Próbáld ki a szénsavasító készülékhez elérhető ízeket: SODASTREAM.HU



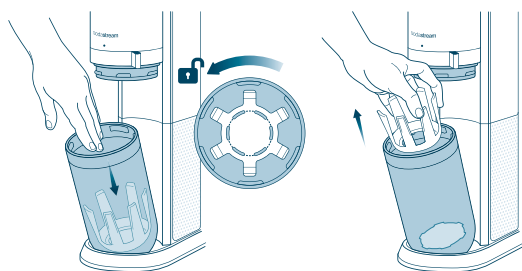
*A kép csupán illusztráció

Mindig csak szénsavasítás után izesítsd a vizet.

TISZTÍTÁS ÉS KARBANTARTÁS



1 A tisztításhoz nyisd fel, majd döntsd maga felé a tartályt.



2 A kioldáshoz fordasd az óramutató járásával ellentétes irányba a műanyag palacktartót, majd vedd ki.



3 Egy tiszta kendő segítségével töröld át kívül-belül.

! A tisztításhoz soha ne használj maró hatású tisztítószerkeket, sem éles eszközöket. Ha szükséges, egy enyhe mosószeres vízzel megnedvesített puha kendővel tisztítsd meg.



4 Helyezd vissza a műanyag palacktartót, majd rögzítsd a helyére: fordasd az óramutató járásával megegyező irányba.

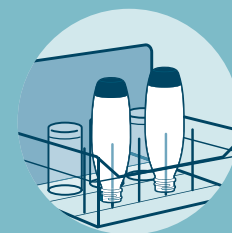
HASZNOS TUDNIVALÓK



Ha egy mosogatógépben mosható palackot szeretnél tisztítani (nézd meg, hogy rajta van-e a mosogatógépben moshatóságot jelző piktogram), helyezd a palackot fejjel lefelé a mosogatógép rácsára, de úgy, hogy CSAK EGY RÚDON legyen rajta.



Ha a palack nem mosható mosogatógépben, mosd el a csap alatt, de úgy, hogy a víz hőmérséklete ne haladja meg az 50 °C/120°F -t.



FELHASZNÁLÁSI ENGEDÉLY

A SODASTREAM QUICK CONNECT PATRONHOZ NEM ÉRTÉKESÍTHETŐ

A SODASTREAM INDUSTRIES LTD. ÉS KAPCSOLT VÁLLALKOZÁSAI TULAJDONA ÉS A BEJEGYZÉS ALATT ÁLLÓ SZABADALMI OLTALOM FELTÉTELEI SZERINT HASZNÁLHATÓ

Jelen dokumentum a SodaStream Quick Connect Patron („Patron”) felhasználási jogára vonatkozó, jogilag kötelező erejű okirat a SodaStream Industries Ltd., illetve kapcsolt vállalkozásai („SodaStream”) és a fogyasztó között.

Ez a patron a SodaStream Industries Ltd. vagy kapcsolt vállalkozásai („SodaStream”) tulajdonát képezi, szabadalmi bejelentés alatt áll és egyéb szellemi alkotásokhoz fűződő jog tárgyát képezi. A felhasználók biztonságának védelme és egészségük megővése érdekében továbbá számos irányelvvel és előírás szabályozza a széndioxiddal töltött gázpalackok használatát, utántöltését, karbantartását, újbóli tesztelését és javítását. A SodaStream rendelkezik a jogszabály által előírt szakismerettel és felszereltséggel a patronok karbantartására és töltésére, és szigorúan betartja az ide vonatkozó jogszabályi előírásokat. A SodaStream csak azon patronok biztonságát tudja garantálni, amelyek karbantartását (ideértve a vizsgálatot és tesztelést is) és újratöltését a SodaStream végezte. A patron kizárólag használatra kerül rendelkezésre bocsátásra és a SodaStream tulajdonában marad.

1. Az üres patront kérjük, juttassa vissza a SodaStream vagy a SodaStream feljogosított értékesítője számára, amelyért cserébe egy feletöltött patronot kérhet a gáztöltet árának megfizetése ellenében. A Felhasználási Engedély minden egyes újabban vásárolt Patron használatára kiterjed.
2. Az üres patronok harmadik személyek általi jogosulatlan utántöltése kockázatos lehet, sértheti a SodaStream szellemi alkotáshoz fűződő jogait (beleértve a szabadalmakat és egyéb oltalmi jogokat), valamint egyes jogszabályok megsértését eredményezheti. A patron karbantartását és utántöltését kizárólag a SodaStream végezheti. A SodaStream csak a saját maga által feltöltött és érintetlen eredeti SodaStream logóval ellátott szelepecszetét viselő SodaStream patronok biztonságáért vállal felelősséget. Tilos a patronon szereplő bármely felirat vagy jelölés eltávolítása, vagy módosítása.
3. Amennyiben úgy juttatja vissza az üres patronot, hogy nem kéri a cserét, akkor 800 forint összeget kaphat vissza.
4. A Patron és az arra vonatkozó Felhasználási Engedély harmadik személyre átruházható, amennyiben az adott harmadik személy magára nézve kötelezőnek ismeri el az ezen dokumentumban rögzített jogokat és kötelezettségeket. A jelen Felhasználási Engedély igazolja, hogy a Patron birtokosa a Felhasználási Engedélyben rögzített feltételekkel jogosult használni a Patron.

Kérdés esetén forduljon hozzánk bizalommal: SodaStream International BV (Dongenseweg 200, 5047 SH, Tilburg, The Netherlands).

Kérjük, hogy biztonságos helyen tárolja!
www.sodastream.hu

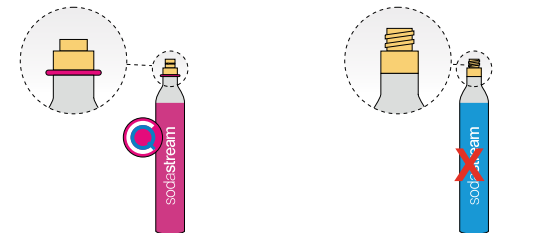
BEÁLLÍTÁS

SODASTREAM® GYORSCSATLAKOZÓS CO₂-PATRON

KOMPATIBILIS SODASTREAM®
GYORSCSATLAKOZÓS CO₂-PATRON

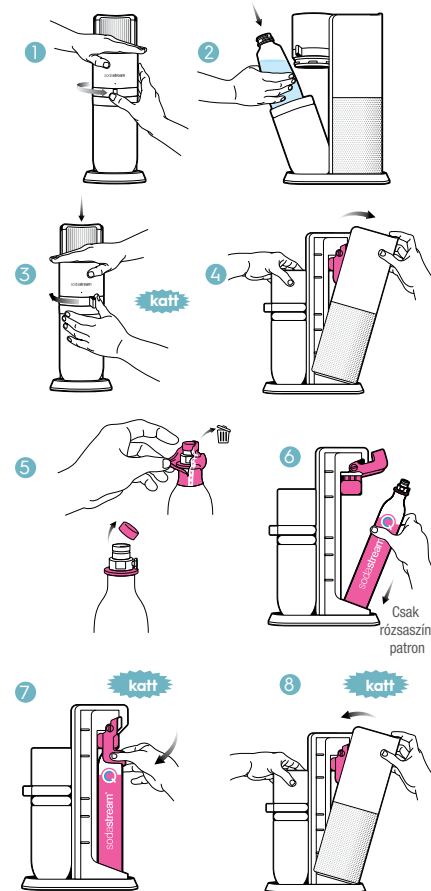
NEM KOMPATIBILIS CSAVAROS
CO₂-PATRON

Ne feledje, hogy a SodaStream® DUO™ kompatibilis a SodaStream® gyorscsatlakozós CO₂-patronnal, de NEM kompatibilis a SodaStream® csavaros patronnal.



A CO₂-PATRON BEÜZEMELÉSE

1. Állítsd fel egy sík, stabil felületen a SodaStream® DUO™ szénsavasító készüléket. Forgasd jobbra, a kioldott pozícióba a szénsavasító tartály karját. A szénsavasító fej automatikusan felemelkedik.
2. A szénsavasító tartály kinyílik. Húzd finoman előrefelé a SodaStream® szénsavasító üvegkancsót/ műanyag szénsavasító palackot, ha benne van a SodaStream® szénsavasító készülékben.
FIGYELMEZTETÉS! Soha ne helyezd be vagy cseréld ki úgy a gyorscsatlakozós CO₂-patront, hogy az szénsavasító üvegkancsó vagy a műanyag szénsavasító palack benne van a szénsavasító készülékben. Ha így teszel, az szénsavasító üvegkancsó vagy a műanyag szénsavasító palack eltörhet.
3. Emeld vissza álló helyzetbe a szénsavasító tartályt, nyomd le, majd tartsd lenyomva a szénsavasító fejet, és fordasd balra a szénsavasító tartály karját, amíg kattantást nem hallasz: ez jelzi, hogy a tartály zárrolva van.
4. Óvatosan húzd le a hátsó burkolatot a szénsavasító készülékről.
5. Távolítsd el a SodaStream® gyorscsatlakozós CO₂-patron zárófolióját és kupakját.
6. Emeld fel a rózsaszín patronkart. Helyezd be a gyorscsatlakozós CO₂-patront a szénsavasító készülék hátsó részébe. **FIGYELMEZTETÉS! Ha sérülést fedezel fel a SodaStream® gyorscsatlakozós CO₂-patronon, ne használd!**
7. Engedd le a rózsaszín kart.
8. Helyezd vissza a hátsó burkolatot. Indulhatnak a buborékok!



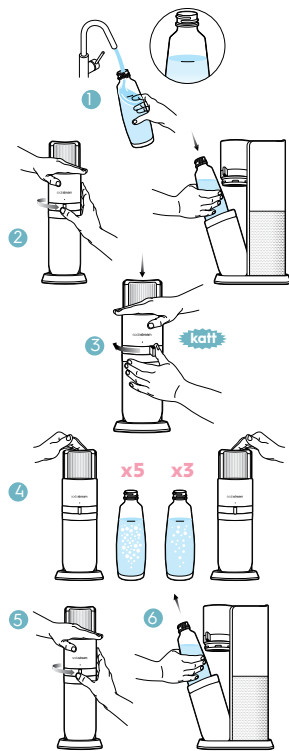
BUBIZD FEL

CSAK A KÖVETKEZŐKKEL KOMPATIBILIS:

Ellenőrizd a kompatibilitást a palackcsomagon.



- Töltsd fel a SodaStream® szénsavasító üvegcancsót/ műanyag szénsavasító palackot hideg vízzel a feltöltési szintet jelző vonalig.
FIGYELMEZTETÉS! Kizárólag vizet szénsavasíts! Más folyadékok szennyeződések tartalmazhatnak, amelyek eltömíthetik a belső alkatrészeket, ami túlnyomást, a palack törését és ezzel súlyos sérülést okozhatnak. Csak szénsavasítás után izesítsd az italt.
- Állítsd fel egy sík, stabil felületen a SodaStream® DUO™ szénsavasító készüléket. Forgasd jobbra, a kioldott pozícióba a szénsavasító tartály karját. A szénsavasító fej automatikusan felemelkedik. **FIGYELMEZTETÉS! Ne használj a gépet, ha a szénsavasító cső el van törve. Ez túlnyomást, a cancsó/palack törését és ezzel súlyos sérülést okozhat.** Döntsd előre a szénsavasító tartályt, és helyezd be az szénsavasító üvegcancsót/ műanyag szénsavasító palackot. Emeld vissza álló helyzetbe a SodaStream® szénsavasító tartályt.
- Nyomd le a szénsavasító fejet, majd tartsd az alsó pozícióban. Forgasd balra, a rögzített pozícióba a szénsavasító tartály karját.
- Nyomd le egy másodpercre határozottan a szénsavasító gombot, engedd fel, majd ismételd meg e műveletet. Ismételd meg háromszor a műveletet, ha normál szénsavasságú szódát szeretnél. Ismételd meg négyszer (vagy többször), ha erősen szénsavas szódát szeretnél.
- Ha elérted a kívánt szénsavasságot, várj 3 másodpercet, majd fordasd jobbra, a kioldott pozícióba a szénsavasító tartály karját, amíg a szénsavasító fej el nem kezd felemelkedni. Ahogy elkezded a kioldott pozícióba forgatni a kart, hallani fogod, hogy a felesleges gáz biztonságosan távozik az szénsavasító üvegcancsóból/ műanyag szénsavasító palackból.
- Döntsd előre a SodaStream® szénsavasító tartályt, és távolítsd el az szénsavasító üszénsavasító üvegcancsó műanyag szénsavasító palackot a SodaStream® DUO™ szénsavasító készülékből.
- Tölts és élvezd a friss, szénsavas italt!



Megjegyzés: Ha rendkívül hideg vizet szénsavasítasz, a művelet következtében kis méretű jégdarabok jelenhetnek meg. A jég azonban hamarosan elolvad.

KARBANTARTÁS

A DUO™ SZÉNSAVASÍTÓ KÉSZÜLÉK KARBANTARTÁSA

- A tisztításhoz soha ne használj maró hatású tisztítószerket, sem éles eszközöket. Ha szükséges, egy enyhe mosószeres vízzel megnedvesített puha kendővel tisztítsd meg.
- Töröld le a kiömlött vizet, hogy a gép alapja mindig száraz legyen.
- Ne merítsd vízbe és ne mosd mosogatógépben - ezzel súlyos kárt tehet a szénsavasító készülékben.

A SZÉNSAVASÍTÓ SZÉNSAVASÍTÓ ÜVEGCANCÓS KARBANTARTÁSA

- A SodaStream® üszénsavasító üvegcancsó mosogatógépben mosható.

A MŰANYAG SZÉNSAVASÍTÓ PALACKKARBANTARTÁSA

- Ha a műanyag szénsavasító palack nem mosható mosogatógépben, a tisztításhoz hideg vagy langyos vízben öblítsd át a palackot. **FIGYELMEZTETÉS! Ne tedd ki 50 °C/120°F feletti hőnek. Soha ne öblítsd vagy mosd forró vízben. Ne tisztítsd mosogatógépben.**
- Ha a műanyag szénsavasító palack mosogatógépben mosható, mosd el a mosogatógépben, vagy a tisztításhoz hideg vagy langyos vízben öblítsd át a palackot. **FIGYELMEZTETÉS! Ne tedd ki 70 °C/158°F feletti hőnek.**

BIZTONSÁGOD ÉRDEKÉBEN

TEDD EL BIZTOS HELYRE EZEKET AZ UTASÍTÁSOKAT, ÉS MELLÉKELD ÖKET A CSOMAGHOZ, HA ÁTADOD VALAKINEK A GÉPET.

FIGYELMEZTETÉS! A szénsavasító készülék használatának megkezdése előtt a személyi sérülések és a termékárosodás kockázatának csökkentése érdekében kérjük, olvasd el az itt szereplő fontos biztonsági utasításokat.

Ha a szénsavasító készüléket más valaki szeretné használni, annak engedélyezése előtt győződjön meg róla, hogy tudja-e biztonságosan használni. A karbantartási és javítási munkákat kizárólag a SodaStream egy hivatalos szerviztechnikus végezheti el.

A szénsavasító készüléket 12 év feletti személyek használhatják. A csökkent fizikai vagy szellemi képességű személyek csak akkor használhatják a terméket, ha a biztonságukért felelős felnőtt felügyeli őket, és miután eligazítást kaptak a termék biztonságos használatára vonatkozóan.

A SZÉNSAVASÍTÁS SORÁN A SZEMÉLYI SÉRÜLÉSEK ÉS A SZÉNSAVASÍTÓ KÉSZÜLÉK SÚLYOS KÁROSODÁSA KOCKÁZATÁNAK CSÖKKENTÉSE ÉRDEKÉBEN:

- Kizárólag a DUO™ rőzsaszín kart tartalmazó rendszerrel kompatibilis SodaStream gyorscsatlakozós CO₂-patront használj.
- A szénsavasító készüléket csak függőleges helyzetben, sima, stabil felületen használd.
- Ne tedd a szénsavasító készüléket forró felületre (pl. konyhai sütőre/tűzhelyre), és soha ne használj nyílt láng közelében, illetve ne hagyj közvetlen napsütésnek kitett helyen.
- Csak víz szénsavasításához használd.
- Az izesítés hozzáadását követően ne szénsavasíts. Más folyadékok szennyeződések tartalmazhatnak, amelyek eltömíthetik a belső alkatrészeket, ami túlnyomást és a palack törését okozhatja a szénsavasítás során.
- Ne használj a szénsavasító készüléket, ha a szénsavasító cső eltört vagy hiányzik.
- A szénsavasítás előtt ellenőrizd, hogy az szénsavasító üvegcancsó/ műanyag szénsavasító palack megfelelően a helyén van-e.
- Ne mozgasd a szénsavasító készüléket, és ne próbáld felnyitni a palackot a szénsavasítás során.
- Ne szénsavasíts, ha az szénsavasító üvegcancsó/ műanyag szénsavasító palack üres.

SZÉN-DIOXID-TARTÁLY (CO₂)

A CO₂-szívárgás, a személyi sérülés és anyagi kár kockázatának csökkentése érdekében:

- Kizárólag a DUO™ rózsaszín kart tartalmazó rendszerrel kompatibilis SodaStream gyorscsatlakozós CO₂-patront használj.
- Ne helyezd be CO₂-partont a szénsavasító készülékbe, ha szénsavasító palack van behelyezve.
- Ne használj, ha sérült. Használat előtt ellenőrizd a CO₂-patront és a CO₂-patron szelepét horpadások, lyukak vagy egyéb sérülések szempontjából. Ha sérülést találsz, fordulj a SodaStream hivatalos szervizképviselőjéhez.
- Semmilyen műveletet ne hajt végre a CO₂-patronon, például ne lyukaszd ki, ne tedd ki nyílt lángnak és ne távolítsd el a szelepet.
- Ne tedd ki a CO₂-patront 50 °C/120°F feletti hőnek. Napfénytől védett helyen tárold. Jól szellőző helyen tárold.
- Ne távolítsd el a CO₂-partont a szénsavasító gépből annak működése során.
- Ne mozgasd vagy távolítsd el a CO₂-patront, miközben az szén-dioxidot bocsát ki.
- CO₂-szívárgás esetén szellőztess ki a területet, szívj friss levegőt, és ha rosszul érzed magad, azonnal fordulj orvoshoz.

SODASTREAM® SZÉNSAVASÍTÓ ÜVEGKANCSÓ

A potenciálisan személyi sérülés és anyagi kárt okozó palacktörés kockázatának a csökkentése érdekében:

- Ne használj az szénsavasító üveggancsót/ ha az megrepedt, letört vagy bármilyen módon sérült. zonnal dobd ki az üveggancsót, és cseréld ki egy újra.
- Kizárólag a SodaStream® DUO™ készülékhez készült, eredeti SodaStream® szénsavasító üveggancsót használj.
- Ne tedd ki az szénsavasító üveggancsót, szélsőséges hőmérséklet-ingadozásnak (pl. ne önts forró vizet hideg üveggancsóba).
- Ne tedd az szénsavasító szénsavasító üveggancsót a fagyasztóba vagy 1 °C/34°F alatti szélsőséges hidegbe.
- FIGYELEM! Abban a ritka esetben, ha az szénsavasító üveggancsóba a szénsavasítás során eltörne a szénsavasító készülékben, ne nyisd ki a szénsavasító tartályt. A törött üvegdarabokat a szénsavasító tartály biztonságosan elzárja. Kérjük, hívd a SodaStream helyi ügyfélszolgálatát segítségért.

MŰANYAG SZÉNSAVASÍTÓ PALACK

A potenciálisan személyi sérülést okozó palacktörés kockázatának csökkentése érdekében:

- A „mosogatógépben mosható” jelzéssel nem rendelkező, műanyag szénsavasító palackot ne tedd ki 50 °C/120°F feletti hőmérsékletnek. Soha ne mosd vagy öblítsd forró vízben. Ne mosd mosogatógépben.
- A „mosogatógépben mosható” újrahazználható műanyag szénsavasító palackokat ne tedd ki 70 °C/158°F feletti hőmérsékletnek.
- Ne helyezd a műanyag szénsavasító palackot hőforrás, például a konyhai sütő/tűzhely mellé.
- Ne hagyd az műanyag szénsavasító palackot járműben.
- Ne tedd az műanyag szénsavasító palackot fagyasztóba vagy 1 °C/34°F alatti szélsőséges hidegbe.
- Ne használj az műanyag szénsavasító palackot, ha sérült, deformálódott, megváltozott az alakja, karcos, kopott vagy elszíneződött.
- Ne használj a műanyag szénsavasító palackot a lejáratú idő után.
- Kizárólag a fenti 4. oldalon látható, kifejezetten ehhez a szénsavasító készülékhez tervezett műanyag szénsavasító palackot használj a szénsavasításhoz.

ÜVEG FIGYELMEZTETÉSI IKONOK



Olvasd el a
használati útmutatót



A palack meghibásodása
személyi sérülést okozhat



A lejáratú idő után
soha ne használj



Soha ne mosd
mosogatógépben



Soha ne tedd ki 50°C / 120°F feletti
vagy 1°C / 34°F alatti hőmérsékletnek



Csak vizet
szénsavasíts



Soha ne használj, ha sérült
vagy deformálódott

MOSOGATÓGÉPben MOSHATÓ PALACK



Soha ne tedd ki 70°C / 158°F vagy 1°C / 34°F
alatti hőmérsékletnek



Mosogatógépben mosható

A SODASTREAM KORLÁTOZOTT GARANCIÁJA

SODASTREAM® SZÉNSAVASÍTÓ KÉSZÜLÉKEK

Különös gondossággal odafigyeltünk rá, hogy a szénsavasító készülék kiváló állapotban jusson el Hozzád. A SodaStream a jelen korlátozott garancia feltételei mellett a vásárlás dátumától számított 2 (kettő) évre garantálja, hogy a szénsavasító készülék normál, otthoni használat mellett mentes lesz az anyag- és gyártási hibáktól. Javasoljuk, hogy regisztrálja a szénsavasító készüléket: keresse fel a www.sodastream.com oldalt, és töltsd ki a webhelyen elérhető termékregisztrációs űrlapot.

Ha a szénsavasító készülék a garanciaidőszak alatt meghibásodik, és megállapítjuk, hogy a problémát anyag- vagy gyártási hiba okozta, a SodaStream saját belátása szerint és a jelen garancia korlátozásainak megfelelően díjmentesen kijavítja vagy kicseréli a terméket. Előfordulhat, hogy a SodaStream felújított szénsavasító készülékre cseréli a gépedet, esetleg azzal egyenértékű csereterméket biztosít, ha az eredeti modell már nem kapható. Visszatérítést nem biztosítunk. A jelen korlátozott garancia azoknak a fogyasztóknak érhető el, akik személyes, családi vagy háztartási használatra vásárolták a szénsavasító készüléket.

Ez a garancia NEM terjed ki a szénsavasító készülékben következő okokból felmerülő károkra:

- Durva és helytelen használat, a szénsavasító készülék módosítása vagy kereskedelmi célú felhasználás.
- Vízről eltérő folyadékok szénsavasítása.
- Normális elhasználódás (pl. elszíneződés).
- A termék olyan meghibásodásai, amelyek részben vagy egészben a szénsavasító készülék olyan módosításának, szétszerelésének vagy javításának a következményei, amelyet nem a SodaStream hivatalos szervizközpontja végzett.
- A SodaStream által a szénsavasító készülékhez jóváhagyott patronokról és palackoktól eltérő CO₂-patronok vagy szénsavasító palackok használata.
- A szénsavasító készülék a palackszelephez vagy a szénsavasító készülékhez csatlakoztatott adapterrel történő használata.
- Lejárt szénsavasító palack használata.
- Baleset, szállítás vagy a szokásos háztartási használaton kívüli egyéb használat.

Ez a garancia NEM vonatkozik a szénsavasító palackokra és a CO₂-patronokra.

A SodaStream nem vállal felelősséget a véletlen vagy következményes károkért. A fogyasztó egyetlen, kizárólagos jogorvoslati lehetősége a jelen garancia feltételeinek megfelelő javítás vagy csere. Egyes joghatóságok nem teszik lehetővé bizonyos károk kizárását vagy korlátozását, így előfordulhat, hogy a fenti kizárások nem vonatkoznak Önre. Ha a jelen garancia ellentétes a helyi jogszabályokkal, úgy tekintendő, hogy a garancia e jogszabályok előírásainak megfelelően módosul.

A helyi törvények további jogokat is biztosíthatnak Önnek. A jelen garancia által a fogyasztónak biztosított előnyök a jogszabályok által a szénsavasító készülékre vonatkozóan a fogyasztónak biztosított további jogokon és jogorvoslati lehetőségeken felül értendők.

A SZÉNSAVASÍTÓ KÉSZÜLÉK GARANCIÁLIS SZERVIZELÉSE

Ha szénsavasító készüléke garanciális szervizelésére van szüksége, kérjük, lépjen kapcsolatba a SodaStream ügyfélszolgálatával a www.sodastream.hu weboldalon. A SodaStream képviselője konkrét utasításokat fog adni, hogy miként gondoskodhatsz a szénsavasító készülék valamelyik hivatalos szervizközpontunkba, saját költségen történő elszállításáról. Kizárólag a SodaStream vagy annak képviselői jogosultak a szénsavasító készülék garanciális javítására vagy szervizelésére.

NEM GARANCIÁLIS SZERVIZ

Ha a SodaStream vagy meghatalmazott képviselői azt állapítják meg, hogy a szénsavasító készülék meghibásodása vagy károsodása nem tartozik a garancia hatálya alá, a SodaStream csak a meghatározott javítási díj megfizetése ellenében javítja meg a szénsavasító készüléket.

SODASTREAM® GYORSCSATLAKOZÓS CO₂-PATRONOK

A szénsavasító készüléket a SodaStream® gyorscsatlakozós CO₂-patronokkal való használatra tervezték. Más CO₂-patronok használata nem ajánlott, mivel azok nem feltétlenül kompatibilisek a SodaStream® szénsavasító készülékkel. A garancia nem terjed ki a SodaStream® gyorscsatlakozós CO₂-patronoktól eltérő patronok használatából, illetve a SodaStream® gyorscsatlakozós CO₂-patronnak a jelen használati útmutatóban található utasításoktól eltérő használatából eredő károkra.

A SodaStream® gyorscsatlakozós CO₂-patront Felhasználási Engedély alapján bocsátjuk az Ön rendelkezésére. A Engedély lehetővé teszi, hogy üres palackját mindössze a CO₂ árérték teli palackra cserélje.

SODASTREAM® SZÉNSAVASÍTÓ ÜVEGKANCSÓKTÓL/ MŰANYAG SZÉNSAVASÍTÓ PALACKOK

A szénsavasító készüléket a kompatibilis SodaStream® szénsavasító üvegkancsóval / műanyag szénsavasító palackokkal való használatra terveztük. A garancia nem terjed ki a SodaStream® szénsavasító üvegkancsókól/ műanyag szénsavasító palackoktól eltérő, más típusú üszénsavasító üvegkancsók/ műanyag szénsavasító palackok használatából, illetve a jelen használati útmutatóban található utasításoktól eltérő használatából eredő károkra.

A SodaStream® szénsavasító üvegkancsók / műanyag szénsavasító palackok a SodaStream hivatalos kiskereskedőinél kaphatók.

ÁLTALÁNOS SZERZŐDÉSI FELTÉTELEK

A szénsavasító készülék, az műanyag szénsavasító palack vagy a gyorscsatlakozós CO₂-patron kapcsán a jelen feltételek értelmében benyújtott követelések, panaszok és jogi lépésekre annak az országnak a jogszabályai vonatkoznak, ahol a SodaStream® szénsavasító készüléket vásárolták, és ezek a lépések e jogszabályok szerint értelmezendők.

A TERMÉK LESELEJTÉSE

Kérjük, hogy a helyi újrahasznosítási törvényeknek megfelelően hasznosítsa újra a lejárt vagy sérült szénsavasító üvegkancsót / műanyag szénsavasító palackokat. A SodaStream termékek csomagolása újrahasznosítható anyagokból készül. Az újrahasznosítással kapcsolatos további információkért forduljon a helyi hatósághoz.

A GÉP MINŐSÍTÉSÉRE VONATKOZÓ INFORMÁCIÓK

Maximális üzemi nyomás: 116 psi/8 bar

Legnagyobb megengedett üzemi hőmérséklet: 40 °C/104°F

A SodaStream® a SodaStream (Switzerland) GmbH vagy leányvállalatának a bejegyzett védjegye.

CALL US

ZAVOLEJTE NÁM • ZAVOLAJTE NÁM • HÍVJ MINKET

- CZ** JSME ZDE PRO VŠECHNY VAŠE PERLIVÉ OTÁZKY:
DOVOZCE PRO CZ, SK A HU : FAST ČR, A.S., U SANITASU 1621, 251 01 ŘÍČANY
INFO@SODASTREAM.CZ ZÁKAZNICKÁ LINKA +420 323 204 204
- SK** SME TU PRE VŠETKY VAŠE OTÁZKY TÝKAJÚCE SA BUBLINIEK:
DISTRIBÚTOR PRE SR : FAST PLUS, A.S., NA PÁNTOCH 18, 831 06 BRATISLAVA - RAČA
INFO@SODASTREAM.SK ZÁKAZNÍCKA LINKA +421 850 002 003
- HU** MINDEN BUBORÉKOS KÉRDÉSÉRE VÁLASZOLUNK:
MAGYARORSZÁGON FORGALMAZZA : FAST HUNGARY KFT. 2310, SZIGETSZENTMIKLÓS,
KÁNTOR ÚT 10, INFO@SODASTREAM.HU TELEFON: +36 23 330 830

COME ON BOARD

PŘIDEJTE SE K NÁM • PRIDAJTE SA K NÁM • CSATLAKOZZ TE IS

- CZ** ZAREGISTRUJTE SE JIŽ NYNÍ! A POZVEDNĚTE SVŮJ ZÁŽITEK SODASTREAM DO VÝŠIN
Přejděte na sodastream.com/regD nebo načtěte QR kód:
- SK** ZAREGISTRUJTE SA UŽ TERAZ A VYLEPŠITE SVOJE SKŮSENOSTI SO SODASTREAM
Prejdite na stránku sodastream.com/regD alebo naskenujte QR kód:
- HU** REGISZTRÁLJ MOST! ÉS FOKOZD A SODASTREAM ÉLMÉNYÉT
Keresd fel a sodastream.com/regd weboldalt vagy olvasd be az alábbi QR-kódot:



SODASTREAM.COM

ADDRESSES

ARGENTINA
SodaStream Argentina SA
Av Córdoba 991, 6 A, CABA, Argentina
Tel: 0810-888-7632
Infoar@sodastream.com

AUSTRALIA
SodaStream Australia Pty Limited
21 Henderson Road,
Knoxfield VIC 3180, Australia
Tel: 1300 763 278
sales-australia@sodastream.com

AUSTRIA
SodaStream Österreich GmbH
Arbeitergasse 50, 2333 Leopoldsdorf,
Service-Hotline: 0800 204041
(kostenlos, Mo.-Fr. 9-17 Uhr)

BRAZIL
Importado por:
MCassab Comércio e Indústria Ltda.
CNPJ 49.698.723/0011-77
Rua José Marcelino 1400,
Bairro Murta Armazém 4, Sala 1
Itajaí, SC, Brasil, CEP 88311-370
Distribuído por: MShop Comercial Ltda.
CNPJ 01.490.698/0066-89
Estrada Municipal Alberto Tofanin,
KM 5,5 Armazém, Módulos 22 e 23
Jarinu, SP, Brasil, CEP 13240-000
SAC: (11) 3003-9030
www.sodastream.com.br

BENELUX
SodaStream Enterprises NV,
Reduiflaan 42, 4814DC Breda
Nederland / Pays-Bas
Tel: 0800-0223637 (NL)
Tel: 0800-74807 (BE)
Tel: 0800-28527 (LUX)

CANADA
SodaStream Canada
325A Annagem Blvd
Mississauga, ON
Canada L5T 3A7
Tel./Tél.: 1.877.436.5866

CZECH REPUBLIC
Dovozce pro CZ, SK a HU :
FAST ČR, a.s.
U Sanitasu 1621
251 01 Říčany
zákaznická linka +420 323 204 204

HUNGARY
Magyarországon Forgalmazza
Fast Hungary Kft
Szigetszentmiklós, Kántor út 10,
2310 Hungary
Tel: +36 23 330 830

CROATIA
Orbico d.o.o.
Ulica Kreše Golika 1
10 090 Zagreb
Hrvatska
Tel: +385 1 3444 800

FRANCE
SodaStream France SAS
20, rue Véga - CS 10015,
44482 CARQUEFOU Cedex
Tel: 02 28 16 61 02

GERMANY/ DEUTSCHLAND
SodaStream GmbH
Höhenstraße 2, 65549 Limburg,
Service-Hotline: 0800 1 831066
(kostenlos, Mo.-Fr. 9-17 Uhr)

ISRAEL
סודהסטרים תעשיות בע"מ
חוב עתיר ידע, 1, כפר סבא 4464301
מוקד שירות הלקוחות והזמנות *9880

ITALY
SodaStream International B.V.
Italian Branch
Viale dell'Industria 60 - 35129 Padova (PD)
Tel. +39.049.6720001

JAPAN
輸入販売元
ソーダストリーム株式会社
東京都港区南青山3-3-3
お問い合わせ先: SodaStreamコールセンター
Tel: 0120-286-230

KOREA
공식수입판매원: 스마일모닝㈜
경기도 성남시 분당구 판교역로 230
삼환하이팩스 B동 507-1호
우편번호 13493
A/S 문의: 1661-0016

MEXICO
Importado y distribuido por: Operadora
AINOA, S.A.P.I de C.V.
Av. Magnocentro No. 5, Piso 1.
Col. Centro Urbano Interlomas,
Huixquilcan, C.P. 52760, Edo Mex, México.
RFC: OAI090130M29
Tel: 01-800-062-6333

NEW ZEALAND
CDB Goldair
4-6 LOVELL COURT
ALBANY 0632
Tel: 0800 232 633

NORDICS
Sodastream Nordics AB
Hammarby Fabriksväg 65
120 30 Stockholm

SWEDEN:
Tel: +46 8 586 30 400

NORWAY:
Tel: +47 21 38 80 65

DENMARK:
Tel: +45 43 600 609

FINLAND:
Tel: +358 9 77 400 100

POLAND
SodaStream Poland Sp. z o.o.
Plac Europejski 1
mycowork 38 piętro
00-844 Warszawa
Infolinia: +48 22 152 33 26

PORTUGAL
CLEVERHOUSE Lda
Rua Silva Porto, 476
4 Andar - Sala A
4250 - 470 Porto
Tel: +351-228-310-796

ROMANIA
KITCHEN SHOP SRL
Bld Lacul Tei, nr 1-3, clădirea ISPE,
etaj 5, Cod poștal 020371, Sector 2,
București
Tel: 0314.08.88.88

SINGAPORE
Komo Pte Ltd,
65 Ubi Road 1,
Oxley Bizhub #03-67
Singapore 408729
SparklingWater@Komoinc.com

SLOVAKIA
Distribútor pre SR:
FAST PLUS, a.s.,
Na Pántoch 18,
831 06 Bratislava - Rača
info@sodastream.sk,
zákaznícka linka: +421 850 002 003

SLOVENIA
Orbico d.o.o.
Verovškova 72, SI-1000 Ljubljana
Slovenija
Tel: +386 1 588 68 00
INFO.SI@ORBICO.COM

SOUTH AFRICA
SodaStream Pty Ltd
Silverpoint Office Park
22 Ealing Crescent
Bryanston, Johannesburg, 2191
Tel: (012) 345 9220
Toll free: 0800-00-22-91

SPAIN
SodaStream Iberia, S.L.
Avenida de Europa, 14
28108 Alcobendas
Madrid - España.

SCHWEIZ / SUISSE / SVIZZERA
SodaStream (Switzerland) GmbH
Bösch 67, 6331 Hünenberg
Tel: 0800 800 812

TAIWAN
進口商: 恆隆行貿易股份有限公司
進口商地址: 台北市內湖區洲子街88號7樓
消費者服務專線: 0800-251-209

UK
SodaStream Worldwide
Trading Company
Office 2, First Floor,
The Limes, 12 Dunstable Street,
Amphill, Bedfordshire, MK45 2GJ

USA
Sodastream USA Inc.
Purchase, NY 10577
www.sodastream.com
Customer Support Information:
1.800.763.2258



