



BOSCH



Register your
new device on
MyBosch now and
get free benefits:
**[bosch-home.com/
welcome](https://bosch-home.com/welcome)**

VeggieLove

MUZS68VL

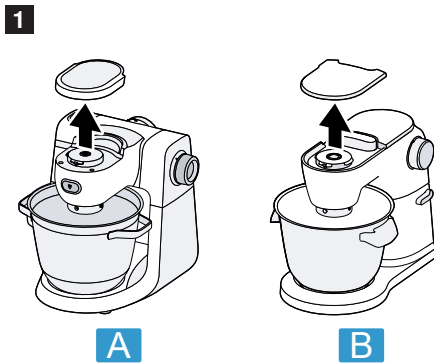
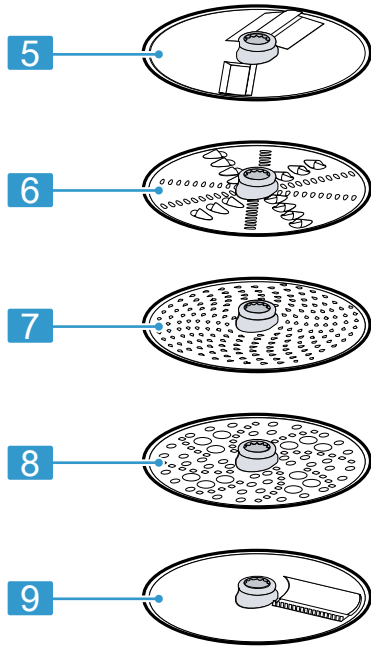
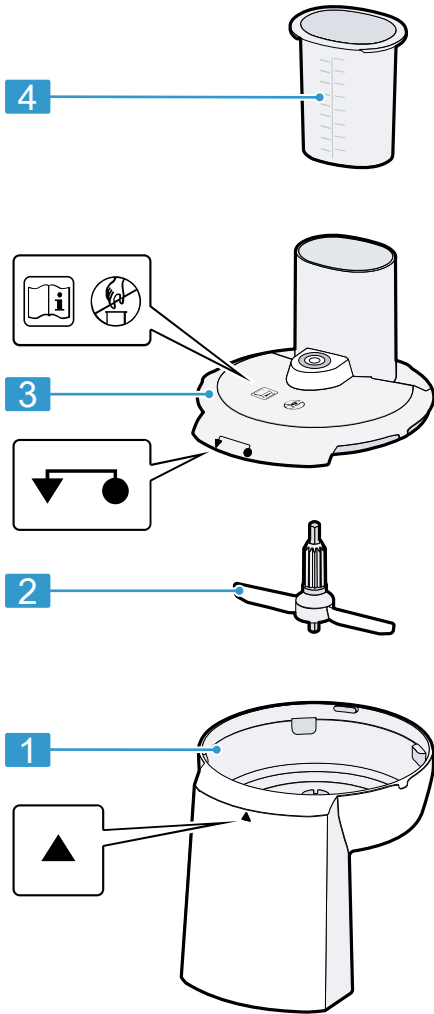
[hu] Használati útmutató

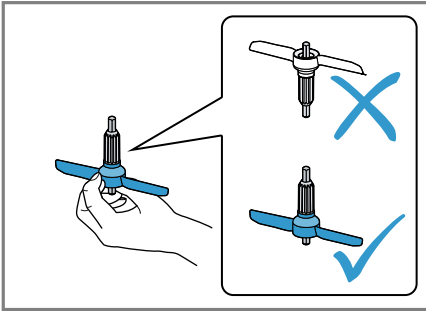


<https://digitalguide.bsh-group.com?mat-no=8001281976>

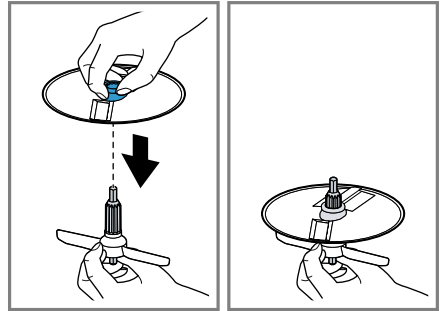


[hu] Olvassa be a QR-kódot vagy keresse fel a weboldalt a kibővített használati utasítás megnyitásához. Ott kiegészítő információkat talál a készülékkel vagy tartozékkal kapcsolatban.

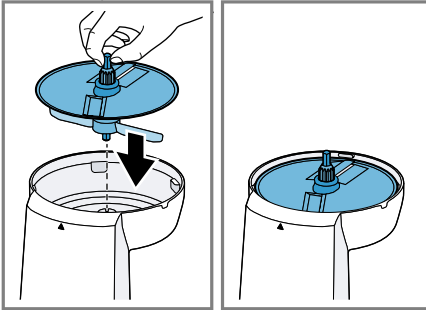




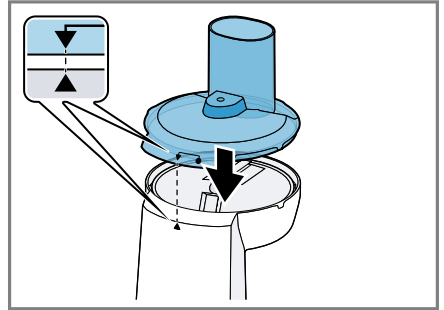
3



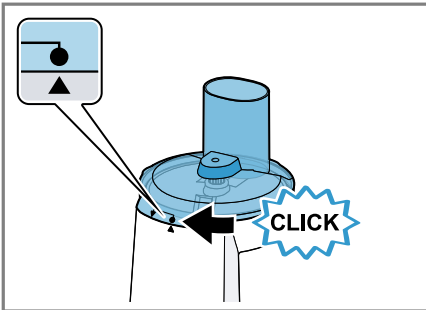
4



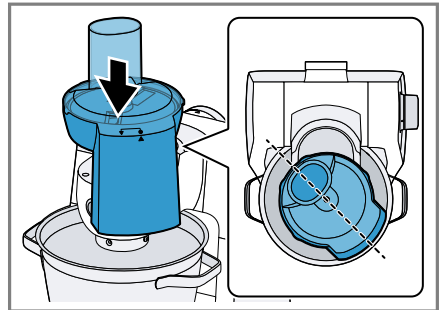
5



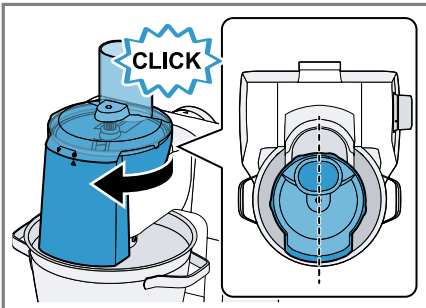
6



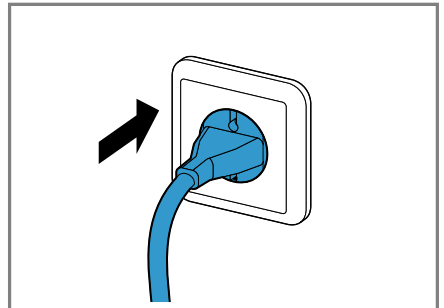
7



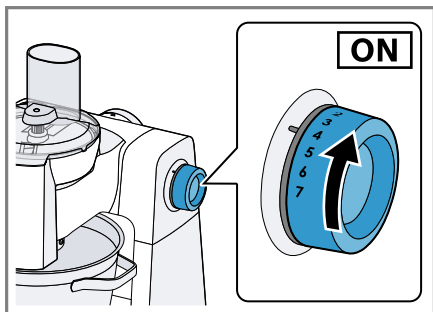
8



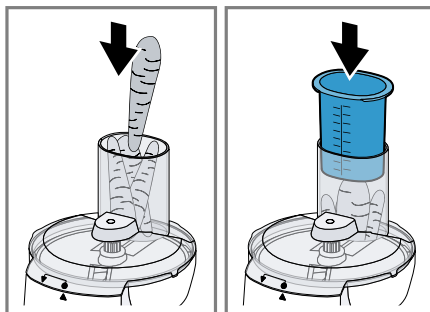
9



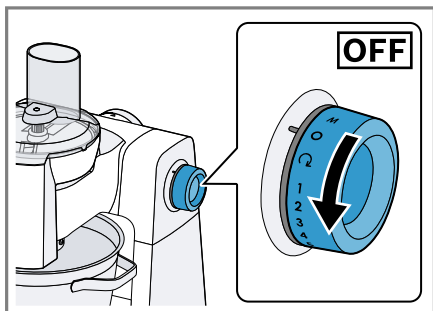
10



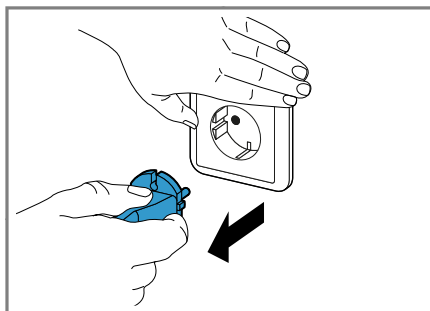
11



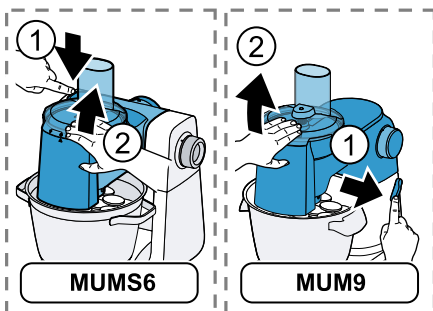
12



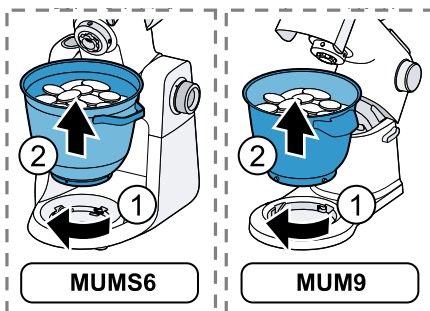
13



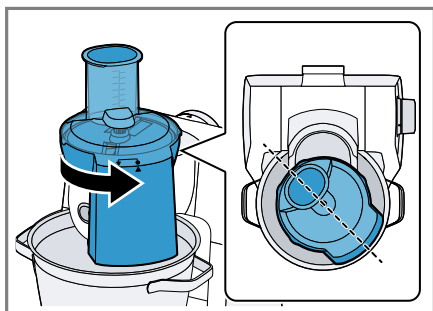
14



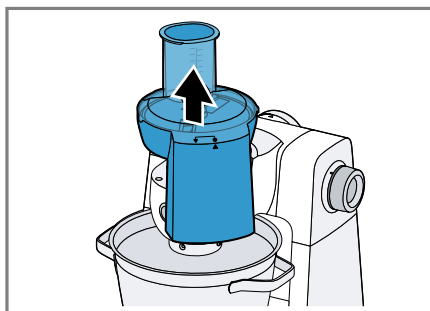
15



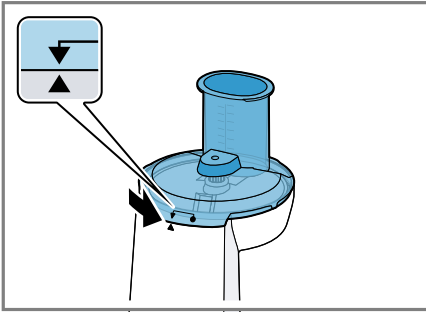
16



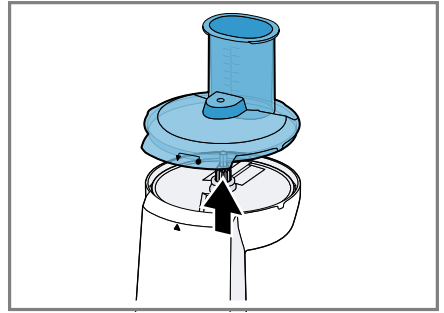
17



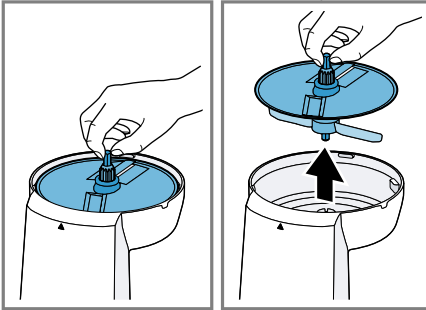
18



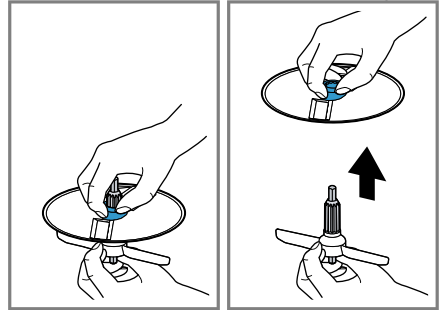
19








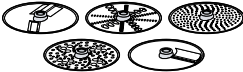





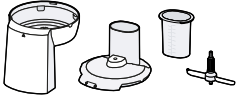





20



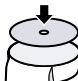




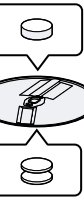

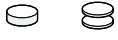




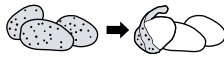
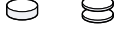
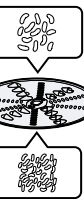


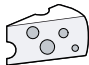
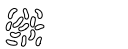
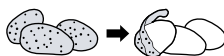


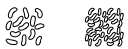



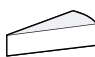


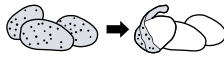








21



22

23

			 MAX	 1-7 / M
			1000 g	7
			1000 g	5
			1000 g	5
			1000 g	5
			1000 g	6
			1000 g	7
			1000 g	6
			1000 g	5
			800 g	7
			1000 g	7
			1000 g	6
			1000 g	6
			1000 g	6
			1000 g	6

Biztonság

- Gondosan olvassa el ezt az útmutatót.
- Vegye figyelembe az alapgép utasításában foglaltakat.

A tartozékokat csak:

- a MUMS6, MUM9 sorozat konyhagépeivel használja.
- eredeti alkatrészekkel és tartozékokkal.
- élelmiszerek vágásához, reszeléséhez és aprításához használja.
- ▶ Az aprítótárcsákat csak a középen lévő műanyagnál fogja meg!
- ▶ Soha ne fogja meg az éles késeket és az éleket pusztán kézzel!
- ▶ Ne nyúljon a betöltőnyílásba.
- ▶ A hozzávalók utánnyomásához csak a tömőeszközt használja.
- ▶ Soha ne az alapgépen szerelje össze a tartozékokat!
- ▶ A tartozékot csak álló meghajtás mellett és áramtalanított (kon-nektorból kihúzott) készülékre tegye fel és vegye le.
- ▶ A tartozékot csak az arra szánt munkahelyzetben használja.

Dologi károk elkerülése

- ▶ Ne dolgozzon fel olyan élelmiszert, ami-ben kemény részek, pl. csontok, porcok vagy magok találhatóak.
- ▶ Ne nyúljon be semmilyen tárgygal (pl. fa-kanállal) a házba vagy a betöltőnyílásba.
- ▶ Használat előtt ellenőrizze a betöltőnyí-lást és a házat, hogy ott ne legyenek ide-gen testek.
- ▶ A tömőeszközzel ne fejtse ki nagy nyo-mást.

Alkotórészek

→ Ábra **1**

1	Ház
2	Tárcsatartó
3	Fedél integrált betöltőnyílással
4	Tömőeszköz és mérőpohár
5	Szeletelőtárcsa, vastag/vékony
6	Kétoldalú reszelőkorong, durva/fi-nom
7	Reszelőkorong, finom
8	Reszelőkorong, durva

9 Ázsiai zöldségszeletelő

Szimbólumok

Szimbó-lum **Leírás**



Tartsa be a használati utasítás-ban foglaltakat.



Ne nyúljon a betöltőnyílásba.



Helyezze fel a fedelet



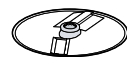
A ház pozíciójának jelölése

Aprítótárcsák

Megneve-zés **Használat**

Szeletelő-tárcsa, vas-tag/vékony

Élelmiszer, például gyü-mölcs és zöldség vastag vagy vékony szeletekre vá-gásához.



Megjelölés:

- 1 = vastag szeletek
- 3 = vékony szeletek

Megnevezés	Használat
------------	-----------

Megjegyzés: Nem alkalmas kemény sajthoz, kenyérhez, zsemléhez és csokoládéhoz.

Tipp: Főtt burgonyát csak lehűlés után szeleteljen.

Kétoldalú reszelőkorong, durva/finom



Élelmiszer, például gyümölcs, zöldség vagy sajt (például gouda vagy edami) durva vagy finom reszeléséhez.

Megjelölés:

- 2 = durva oldal
- 4 = finom oldal

Megjegyzés: Megjegyzés: Nem alkalmas dióhoz és kemény sajthoz, pl. parmezánhoz.

Tipp: Puha sajtot csak a durva oldalon reszeljen.

Reszelőkorong, finom



Az élelmiszereket középfinom fokozaton reszeli, például a nyers burgonyát vagy a parmezánhoz hasonló kemény sajtot.

Megjegyzés: Megjegyzés: Nem alkalmas puha sajthoz és szeletelhető sajthoz.

Reszelőkorong, durva



Az élelmiszer durva reszeléséhez, például nyers burgonya gombóchoz vagy burgonyás palacsintához.

Ázsiai zöldségszeletelő



Élelmiszer, pl. gyümölcs és zöldség vékony csíkokra szeleteléséhez.

Túlterhelés elleni védelem

A túlterhelés elleni védelem megakadályozza, hogy a motor és a többi részegység a túl nagy terhelés következtében károsodjon.

Ha a folyamatos üzemű aprítót túlterhelték, vagy valami miatt elakad, a tengelye a tervezett törési helyen törik el.

Megjegyzés: A lehetséges (tervezett) törési hellyel ellátott pótalkatrészekre nem vonatkozik garanciánk. Új tárcsatarató 10000314 rendelési számon kapható a vevőszolgálatnál.

Az alapgépek áttekintése

A tartozékokat különböző alapgépekkel használhatja együtt.

Készítse elő a konyhai robotgépét az ábrán látható módon.

→ **Ábra 2**

A MUMS6 sorozatú univerzális konyhai robotgép

B MUM9 sorozatú univerzális konyhai robotgép

Kezelés

Folyamatos üzemű aprító összeszerelése

→ **Ábra 3 - 7**

Folyamatos üzemű aprító felhelyezése az alapgépre

→ **Ábra 8 - 9**

Élelmiszer feldolgozása a folyamatos üzemű aprítóval

→ **Ábra 10 - 13**

A tál kiürítése

Tipp: A tálat a folyamatos üzemű aprító eltávolítása nélkül veheti el és ürítheti ki.

→ **Ábra 14 - 16**

Folyamatos üzemű aprító eltávolítása

→ **Ábra 17 - 18**

Folyamatos üzemű aprító szétszerelése

→ **Ábra 19 - 22**

Tipp: Használat után azonnal tisztítsa meg az összes alkatrészt, hogy az ételmaradékok ne száradjanak rájuk.

A tisztítás áttekintése

Tisztítsa meg az egyes alkatrészeket a táblázatban leírtaknak megfelelően.

→ *Ábra* **23**

Tipp: A műanyag alkatrészeken elszíneződések léphetnek fel, például sárgarépa turmixolása esetén. Távolítsa el az elszíneződéseket puha ronggyal és néhány csepp étolajjal.

Alkalmazási példák

Vegye figyelembe a táblázatban szereplő adatokat és értékeket.

→ *Ábra* **24**

Zavarok elhárítása

A feldolgozott élelmiszerek nem esnek a tálba.

A kifolyónyílás vagy a gáz el van tömődve.

1. Fejezze be a feldolgozást, és húzza ki a hálózati csatlakozót.
2. Vegye le a tartozékot.
3. Szerelje szét a tartozékot, és szüntesse meg az eltömődést.

Az aprítótárcsa nem forog annak ellenére, hogy az alapgép üzemel.

A fedél nincs megfelelően felhelyezve és nem kattant a helyére.

- ▶ Ellenőrizze, hogy a fedelet megfelelően szerelte-e fel.

A tartozékot túlterhelték, és a tárcsatartó tengelye a tervezett törési helyen eltört.

- ▶ A vevőszolgálatnál új tárcsatartót rendelhet 10000314 rendelési számon.



Thank you for buying a Bosch Home Appliance!

Register your new device on MyBosch now and profit directly from:

- **Expert tips & tricks for your appliance**
- **Warranty extension options**
- **Discounts for accessories & spare-parts**
- **Digital manual and all appliance data at hand**
- **Easy access to Bosch Home Appliances Service**

Free and easy registration – also on mobile phones:

www.bosch-home.com/welcome



Looking for help? You'll find it here.

Expert advice for your Bosch home appliances, help with problems or a repair from Bosch experts.

Find out everything about the many ways Bosch can support you:

www.bosch-home.com/service

Contact data of all countries are listed in the attached service directory.

BSH Hausgeräte GmbH

Carl-Wery-Straße 34

81739 München, GERMANY

www.bosch-home.com

A Bosch Company



8001305232 (031222)

hu