

dyras

UH-2206



HU.....	3
GB.....	7
DE.....	11
CZ.....	15
HR.....	19
SK.....	23
SI	27

Használati útmutató

dyras

Ultrahangos párasító
Modell: UH-2206



Kérjük, használat előtt figyelmesen olvassa el a használati útmutatót!

BIZTONSÁGI UTASÍTÁSOK

- Ne húzza a tápkábelt nedves kézzel, mert fennállhat az áramütés veszélye!
- Ne szedje szét a terméket az áramütés elkerülése érdekében!
- Ne karcolja, ne sértse meg és ne hajlítsa meg túlzottan a tápkábelt! Ellenkező esetben áramütést, rövidzárlatot vagy tüzet okozhat!
- Ne cseréljen tápkábelt a terméken!
- A termékeket csak beltérben lehet használni!
- Ne használja a készüléket gyúlékony, maró gázok közelében ill. poros környezetben!
- Ezt az eszközt **nem használhatják** csökkent fizikai, érzékszervi vagy szellemi képességekkel rendelkező emberek (beleértve a gyermekeket), valamint olyan személyek, akik nem rendelkeznek elegendő ismerettel és tapasztalattal az elektromos készülékek használata terén.
- A készüléket sík és stabil felületre kell helyezni, legalább egy méter távolságra a többi elektromos készüléktől.
- Ne használjon 3,5 liternél több vizet! A max. kapacitás 3,5 liter !
- Ha a tápkábel sérült, kérjük vegye fel a kapcsolatot a gyártóval/szervízzel a veszélyhelyzetek elkerülése érdekében!
- Kérjük, ne szedje szét a terméket!
- Kérjük, ne helyezze a terméket más elektromos készülékek vagy hőforrások közelébe!
- Kérjük, ne helyezze a terméket víz közelébe, vízbe vagy nedves helyre!
- Kisgyermekektől tartsa távol!
- Kérjük ne használja a terméket más célokra, mint a rendeltetése!
- A készülék max. 250ml hideg párát bocsájt ki óránként, az esetleges enyhe páralecsapódás a készülék felszínén és közvetlen környezetében normális jelenség. Ennek megfelelően, ügyeljen a készülék elhelyezésére!
- Ajánlott desztillált vizet használni, csökkentve így a vízkövesedés előfordulását.
- Ha a készülék használaton kívül van, mindig tartsa szárazon a tartályát és az alsó részét is, elkerülve így a baktériumok vagy gombák megtelepedését!

SPECIFIKÁCIÓ

Víztartály kapacitása: 3,5 L
Teljesítmény: 25W
Hálózati feszültség és frekvencia: 230 V, 50 Hz
Állítható páraáramlás
Antibakteriális műanyag víztartály
Alacsony energiafogyasztás
14 óra működési idő
LED lámpa
Automatikus vízkifogyás védelem
Szénszűrő

A TERMÉK FELÉPÍTÉSE



1. Pára kimeneti nyílás
2. Víz tartály (3,5l)
3. Készülék ház
4. Állító gomb

A TERMÉK HASZNÁLATA



1. Helyezze a terméket stabil, vízszintes felületre!
2. Vegye le és fordítsa meg a víz tartályt, forgassa el a kupakot a nyitáshoz, majd öntsön tiszta vizet a tartályba! Ajánlott desztillált vizet használni a vízkőlerakódás elkerülése miatt. Vegye figyelembe, hogy a víz hőmérséklete nem haladhatja meg a 40°C-t, a víz szintnek a víz tartályban legalább kétharmadig kell érnie!
3. Tekerje vissza a kupakot, tegye a tartályt az alapra, majd kapcsolja be a készüléket!
4. Amikor az jelzőfény KÉKEN világít, az azt jelenti, hogy elegendő mennyiségű víz van a tartályban; amikor PIROS lesz, azt jelenti, hogy vizet kell beletölteni a gép működéséhez.
5. Forgassa el a gombot a kívánt páratartalom eléréséhez! (max. 250ml/óra).
6. Amikor a tartályban kevés a víz, a jelzőfény PIROSRA vált, és a belső biztonsági eszköz leállítja a pára képződési folyamatot. Ha újra működtetni kívánja, akkor kapcsolja ki az áramellátást és adjon hozzá elegendő vizet!
7. Víz betöltése:
8. Kérjük, töltsön a tartályba 40°C-nál alacsonyabb hőmérsékletű tiszta vizet! Miután a tartályt megtöltötte vízzel, tekerje vissza a kupakot és törölje le a felületen lévő vízcseppeket puha ruhával vagy tiszta ronggyal!



TISZTÍTÁS ÉS KARBANTARTÁS

- Tisztítás előtt mindig áramtalanítsa a készüléket!
- Tiszta, nedves, puha ronggyal/ruhával törölje le a készülék felületét, majd törölje szárazra!
- Ne használjon oldószereket, maró tisztítószereket a tisztításhoz!
- A víztartály tisztításához használjon pár csepp citromsavat!
- Tisztítás után öblítse át a tartályt meleg vízzel, majd hagyja, hogy belül is megszáradjon!
- Ha nem használja a készüléket, kérjük tárolja nejlonzacskóban/dobozban, hogy megóvja a porosodástól!
- Soha ne használjon éles tárgyakat/eszközöket a tisztítás során!
- Ha a készülék használaton kívül van, mindig tartsa szárazon a tartályát és az alsó részét is, elkerülve így a baktériumok vagy gombák megtelepedését!

HULLADÉKKEZELÉS

Használt elektromos és elektronikus berendezések megsemmisítése	
 	<p>Ez a jelzés a terméken és a csomagoláson azt jelzi, hogy tilos háztartási hulladék közé dobni a már nem használt terméket, mivel kifejezetten környezetszennyező. További részletekkel kapcsolatban érdeklődjön a helyi hatóságnál!</p> <p>Ez a jelzés az Európai Unió teljes területére érvényes. Amennyiben az Európai Unióon kívül szeretné megsemmisíteni a terméket, érdeklődjön az ezzel kapcsolatos szabályzásokról a helyi hatóságnál!</p>

Gyártó/Importőr: Vöröskő Kft., 8200 Veszprém, Pápai út 36.

A CE SZIMBÓLUM



A jelölés azt hivatott jelezni, hogy a termék a rá vonatkozó Európai Uniói előírásoknak megfelel és szabadon forgalmazható az Európai Unió területén.

Instruction Manual

***d*yras**

**Ultrasonic humidifier
Model: UH-2206**



Please carefully read the instructions before using!

SAFETY WARNINGS

- Do not pull the power plug with wet hands, or there might be a risk of electric shock.
- Do not disassemble the product, so as to avoid electric shock.
- Do not scratch, damage, excessively bend, reverse, knot the power cord and do not apply pressure or clamp on heavy objects. Otherwise, it may be caused electric shock, short circuit or fire.
- Do not arbitrarily change different power cord to connect the product.
- Product can only be used indoors.
- Do not use the machine in the vicinity of flammable, corrosive gases and dust.
- This device is not intended for use by people with reduced physical, sensory or mental capabilities (including children), as well as people who do not have sufficient knowledge and experience working with electrical appliances if they are not looked after by persons responsible for their safety.
- The device should be placed on a flat and stable surface, at a distance of at least one meter from other electrical appliances.
- Do not use much than 3,5 litre water! Max. capacity is 3,5 litre.
- If the supply cord is damaged, please contact the manufacturer or the service agent in order to avoid any dangerous situation.
- Please do not disassemble the product yourself!
- Please do not place this product near electric appliances and heat sources!
- Please do not place the product close to water, into water or in damp places.
- Keep it far from babies and small children!
- The device emits max. 250ml of cold steam per hour, any slight condensation on the surface of the device and its direct surroundings is normal. Accordingly, please place the device carefully.
- It is recommended to use distilled water to reduce the incidence of calcification.
- When the appliance is not in use, always keep both the tank and the base dry to prevent bacteria or fungi settle on them!

SPECIFICATION

Water tank capacity: 3,5 L
Power: 25W
Power supply: 230 V, 50 Hz
Adjustable mist output
Anti-bacteria water tank (plastic material)
Low energy consumption
Long using time, up to 14 hours
LED light
Automatic waterless protection
Carbon filter

PRODUCT STRUCTURE



1. Spray port
2. Water tank
3. Base
4. Knob

USING THE APPLIANCE


1. Put the product on a stable, flat surface.
2. Take off and turn up the water tank, rotate the lid to open, then pour pure water into the tank. It is recommended to use distilled water to avoid limescale build-up. Please pay attention that the water temperature should not exceed 40°C. The water level should cover at least two-thirds of the water tank.
3. Put back and tighten the lid, place the tank onto the base, then switch on the device.
4. When power indicator illuminate to BLUE, it means there is enough water in the tank and it is ready to work; when it become RED, it means you should add more water for the device to work.
5. According to dryness, rotate the knob to get the right amount of fog for your room.
6. When the tank is short of water, the indicator will turn to RED, and the internal safety device to cut off the fog generation process. If you want the device work again, you need to turn off the power and add enough water into the tank.
7. How to add water:
8. Please add clean and pure water into the tank. The temperature should be under 40 C°. After the tank is filled with water, tighten the lid and wipe the water droplets on the surface with a cloth.



CLEANING AND MAINTENANCE

- Unplug the appliance before cleaning!
- Wipe the outer surfaces of the unit with a damp soft cloth and wipe dry.
- Do not use solvents or abrasive cleaners!
- To clean the inside of the watertank, you can add a few drops of citric acid to the water.
- After cleaning, rinse the watertank with warm water and let it dry inside, too.
- We suggest to store the appliance in a plastic bag or in its box if you not operate it for a while, to protect it from dust and dirt.
- Never touch the humidifier with a sharp instrument!

WASTE MANAGEMENT

Correct Disposal of this product	
	<p>This marking indicates that this product should not be disposed with other household wastes throughout the EU. To prevent possible harm to the environment or human health from uncontrolled waste disposal, recycle it responsibly to promote the sustainable reuse of material resources. To return your used device, please use the return and collection systems or contact the retailer where the product was purchased. They can take this product for environmental safe recycling.</p>

Manufacturer/Importer: Vöröskő kft., 8200 Veszprém, Pápai út 36.

CE SYMBOL



The mark is intended to indicate that the product complies with the relevant European Union standards and can be freely marketed in the European Union.

Bedienungsanleitung

dyras

Ultraschall-Luftbefeuchter
Modell: UH-2206



**Bitte lesen Sie die Bedienungsanleitung vor dem Gebrauch
sorgfältig durch!**

SICHERHEITSHINWEISE

- Ziehen Sie den Netzstecker nicht mit nassen Händen, es besteht die Gefahr eines Stromschlags!
- Zerlegen Sie das Produkt nicht, um einen elektrischen Schlag zu vermeiden!
- Das Netzkabel darf nicht zerkratzt, beschädigt oder übermäßig geknickt werden! Andernfalls besteht die Gefahr eines Stromschlags, Kurzschlusses oder Brandes!
- Wechseln Sie nicht das Netzkabel am Produkt!
- Die Produkte dürfen nur in Innenräumen verwendet werden!
- Benutzen Sie das Gerät nicht in der Nähe von brennbaren oder ätzenden Gasen oder in staubiger Umgebung!
- Dieses Gerät **darf nicht** von Personen (einschließlich Kindern) mit eingeschränkten körperlichen, sensorischen oder geistigen Fähigkeiten oder von Personen benutzt werden, die nicht über ausreichende Kenntnisse und Erfahrungen im Umgang mit elektrischen Geräten verfügen.
- Das Gerät muss auf einer ebenen und stabilen Fläche in einem Abstand von mindestens einem Meter zu anderen Elektrogeräten aufgestellt werden.
- Verwenden Sie nicht mehr als 3,5 Liter Wasser! Das maximale Fassungsvermögen beträgt 3,5 Liter!
- Sollte das Netzkabel beschädigt sein, wenden Sie sich bitte an den Hersteller/Service, um eine Gefährdung zu vermeiden!
- Bitte zerlegen Sie das Produkt nicht!
- Bitte stellen Sie das Gerät nicht in der Nähe anderer elektrischer Geräte oder Wärmequellen auf!
- Bitte stellen Sie das Produkt nicht in der Nähe von Wasser, im Wasser oder an einem feuchten Ort auf!
- Halten Sie das Produkt von kleinen Kindern fern!
- Bitte verwenden Sie das Produkt nicht für andere als die vorgesehenen Zwecke!
- Das Gerät gibt maximal 250 ml kalten Dampf pro Stunde ab, und eine leichte Kondensation auf der Oberfläche und in unmittelbarer Nähe des Geräts ist normal. Achten Sie daher auf die Positionierung des Geräts!
- Es wird empfohlen, destilliertes Wasser zu verwenden, um die Bildung von Kalkablagerungen zu verringern.
- Wenn das Gerät nicht in Gebrauch ist, halten Sie sowohl den Tank als auch den Sockel stets trocken, um das Wachstum von Bakterien oder Pilzen im Gerät zu vermeiden!

SPEZIFIKATION

Fassungsvermögen des Wassertanks: 3,5 l
Leistung: 25 W
Spannung und Frequenz des Netzes: 230 V, 50 Hz
Einstellbarer Dampfausstoß
Antibakterieller Wassertank aus Kunststoff
Niedriger Energieverbrauch
14 Stunden Betriebsdauer
LED-Lampe
Automatischer Wassermangelschutz
Kohlefilter

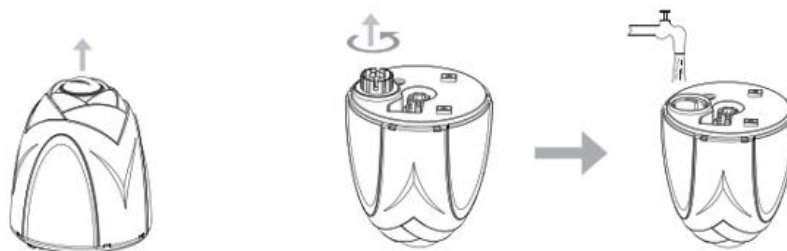
DER AUFBAU DES PRODUKTS



1. Dampfaustritt
2. Wassertank (3,5 l)
3. Gehäuse
4. Einstellknopf

VERWENDUNG DES PRODUKTS



1. Stellen Sie das Produkt auf eine stabile, horizontale Fläche!
2. Nehmen Sie den Wassertank heraus, drehen Sie ihn um, öffnen Sie den Deckel und füllen Sie sauberes Wasser in den Tank! Es wird empfohlen, destilliertes Wasser zu verwenden, um die Bildung von Kalkablagerungen zu vermeiden. Bitte beachten Sie, dass die Wassertemperatur 40 °C nicht überschreiten darf. Der Wasserstand im Wassertank muss mindestens zu zwei Dritteln gefüllt sein!
3. Setzen Sie den Deckel wieder auf, stellen Sie den Tank auf den Sockel und schalten Sie das Gerät ein!
4. Wenn die Leuchte BLAU leuchtet, bedeutet dies, dass genügend Wasser im Tank ist; wenn sie ROT leuchtet, bedeutet dies, dass Sie Wasser nachfüllen müssen, um das Gerät zu betreiben.
5. Drehen Sie den Drehknopf, um die gewünschte Luftfeuchtigkeit zu erreichen! (max. 250 ml/Stunde).
6. Bei Wassermangel im Tank schaltet die Leuchte auf ROT um und die interne Sicherheitsvorrichtung stoppt die Dampfbildung. Wenn Sie das Gerät wieder benutzen wollen, schalten Sie den Strom aus und füllen Sie es mit ausreichend Wasser auf!
7. Auffüllen mit Wasser:
8. Bitte füllen Sie den Tank mit sauberem Wasser mit einer Temperatur von unter 40 °C! Nach dem Befüllen des Tanks bringen Sie den Deckel wieder an und wischen Sie die Wassertropfen auf der Oberfläche mit einem weichen Tuch oder einem sauberen Lappen ab!



REINIGUNG UND WARTUNG

- Trennen Sie das Gerät vor der Reinigung immer vom Stromnetz!
- Wischen Sie die Oberfläche des Geräts mit einem sauberen, feuchten, weichen Tuch ab und wischen Sie sie anschließend trocken!
- Verwenden Sie zur Reinigung keine Lösungsmittel oder ätzenden Reinigungsmittel!
- Verwenden Sie ein paar Tropfen Zitronensäure, um den Wassertank zu reinigen!
- Spülen Sie den Tank nach der Reinigung mit warmem Wasser aus und lassen Sie ihn innen trocknen!
- Wenn Sie das Gerät nicht benutzen, bewahren Sie es bitte in einer Nylontasche/Box auf, um es vor Staub zu schützen!
- Verwenden Sie bei der Reinigung niemals scharfe Gegenstände/Werkzeuge!
- Wenn das Gerät nicht in Gebrauch ist, halten Sie sowohl den Tank als auch den Sockel stets trocken, um das Wachstum von Bakterien oder Pilzen im Gerät zu vermeiden!

ENTSORGUNG

Entsorgung von elektrischen und elektronischen Altgeräten	
 	<p>Diese Kennzeichnung auf dem Produkt und auf der Verpackung weist darauf hin, dass es verboten ist, das Produkt in den Hausmüll zu werfen, da es stark umweltschädlich ist. Für weitere Informationen wenden Sie sich bitte an Ihre örtliche Behörde!</p> <p>Diese Kennzeichnung ist in der gesamten Europäischen Union gültig. Wenn Sie Ihr Produkt außerhalb der Europäischen Union entsorgen möchten, erkundigen Sie sich bitte bei Ihrer örtlichen Behörde nach den entsprechenden Vorschriften!</p>

Hersteller/Importeur: Vöröskő Kft., 8200 Veszprém, Pápai út 36.

CE-KENNZEICHNUNG



Die Kennzeichnung weist darauf hin, dass das Produkt den für das Produkt geltenden EU-Normen entspricht und in der EU frei vermarktet werden kann.

Návod k použití

dyras

Ultrazvukový zvlhčovač vzduchu
Model: UH-2206



Před použitím si pozorně přečtěte návod k použití, prosím!

BEZPEČNOSTNÍ POKYNY

- Za napájecí kabel netahejte mokřýma rukama, protože hrozí nebezpečí úrazu elektrickým proudem!
- Výrobek nerozebírejte, abyste se vyhnuli úrazu elektrickým proudem!
- Napájecí kabel nepoškrábejte, nepoškozujte ani nadměrně neohýbejte! V opačném případě může způsobit úraz elektrickým proudem, zkrat nebo požár!
- Nevyměňujte napájecí kabel na výrobku!
- Výrobky se mohou používat pouze v interiéru!
- Nepoužívejte spotřebič v blízkosti hořlavých, korozivních plynů nebo v prašném prostředí!
- Toto zařízení **by neměly používat** osoby (včetně dětí) se sníženými fyzickými, smyslovými nebo duševními schopnostmi nebo osoby, které nemají dostatečné znalosti a zkušenosti s používáním elektrických spotřebičů.
- Spotřebič musí být umístěn na rovném a stabilním povrchu ve vzdálenosti nejméně jednoho metru od jiných elektrických spotřebičů.
- Nepoužívejte více než 3,5 litru vody! Maximální objem je 3,5 litru!
- Pokud je napájecí kabel poškozen, kontaktujte výrobce/servis, abyste předešli jakémukoli nebezpečí!
- Výrobek nerozebírejte prosím!
- Výrobek neumísťujte do blízkosti jiných elektrických spotřebičů nebo zdrojů tepla!
- Neumisťujte výrobek do blízkosti vody, nevkládejte jej do vody nebo na mokré místo!
- Uchovávejte mimo dosah malých dětí!
- Nepoužívejte výrobek k jiným účelům, než pro jaké je určen!
- Zařízení je určeno pro Max. vypouštění 250 ml studené páry za hodinu a případná mírná kondenzace na povrchu a v bezprostřední blízkosti spotřebiče je normální. Proto věnujte pozornost umístění zařízení!
- Doporučuje se používat destilovanou vodu, čímž se sníží výskyt vodního kamene.
- Pokud se spotřebič nepoužívá, udržujte nádržku i dno vždy suché, aby se ve spotřebiči nerozvíjely bakterie nebo plísně

SPECIFIKACE

Kapacita vodní nádržky 3,5 l
Výkon: 25 W
Síťové napětí a frekvence: 230 V, 50 Hz
Nastavitelný výstup páry
Antibakteriální plastová nádrž na vodu
Nízká spotřeba energie
14 hodin provozu
LED světlo
Automatická ochrana proti nízké hladině vody
Uhlíkové filtry

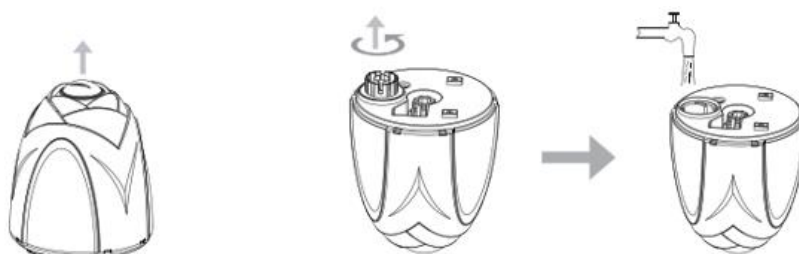
SESTAVA PRODUKTU



1. Otvor výstupu páry
2. Nádrž na vodu (3,5 l)
3. Vnější obal přístroje
4. Nastavovací gombík

POUŽÍVÁNÍ VÝROBKU


1. Výrobek umístěte na stabilní, vodorovný povrch!
2. Vyjměte a obraťte nádržku na vodu, otočením uzávěru ji otevřete a poté do ní nalijte čistou vodu! Doporučuje se používat destilovanou vodu, aby se zabránilo tvorbě vodního kamene. Upozorňujeme, že teplota vody nesmí překročit 40 °C, hladina vody v nádrži na vodu musí být nejméně do dvou třetin!
3. Nasadte uzávěr, umístěte nádržku na základnu a zapněte spotřebič.
4. Když je kontrolka MODRÁ, znamená to, že v nádrži je dostatek vody; když se rozsvítí ČERVENÁ, znamená to, že je třeba doplnit vodu pro provoz zařízení.
5. Otočením knoflíku dosáhnete požadované vlhkosti! (max. 250 ml/hodinu).
6. Když je v nádrži málo vody, kontrolka se rozsvítí na ČERVENOU a vnitřní bezpečnostní zařízení zastaví proces tvorby páry. Chcete-li jej znovu použít, vypněte napájení a přidejte dostatečné množství vody.
7. Naplnění nádržky vodou:
8. Naplňte nádrž čistou vodou o teplotě nižší než 40 °C! Po naplnění nádrže vodou nasadte zpět uzávěr a jemným hadříkem nebo čistou látkou setřete případné kapky vody na povrchu!



ČIŠTĚNÍ A ÚDRŽBA

- Před čištěním vždy vypněte napájení!
- Povrch spotřebiče otřete čistým, vlhkým, měkkým hadříkem a poté jej otřete do sucha!
- K čištění nepoužívejte rozpouštědla ani žíravé čisticí prostředky!
- K čištění nádrže na vodu použijte několik kapek kyseliny citrónové!
- Po vyčištění nádrží opláchněte teplou vodou a nechte ji uvnitř vyschnout!
- Pokud zařízení nepoužíváte, uložte jej do nylonového sáčku/krabice, abyste jej chránili před prachem!
- Při čištění nikdy nepoužívejte ostré předměty/nářadí!
- Pokud se spotřebič nepoužívá, udržujte nádržku i dno vždy suché, aby se ve spotřebiči nerozvíjely bakterie nebo plísně

NAKLÁDÁNÍ S ODPADY

Likvidace použitých elektrických a elektronických zařízení	
	<p>Toto označení na výrobku a na obalu znamená, že je zakázáno likvidovat nepoužitý výrobek v domácím odpadu, protože je znečišťující látkou životního prostředí. Pokud potřebujete další podrobnosti, obraťte se na místní orgány!</p> <p>Toto označení platí pro celé území Evropské unie. Chcete-li výrobek zlikvidovat mimo Evropskou unii, obraťte se na místní úřady, které vám poskytnou informace o příslušných předpisech.</p>

Výrobce/Dovozce: Vöröskő Kft., 8200 Veszprém, Pápai út 36.

SYMBOL CE



Účelem označení je uvést, že výrobek splňuje normy EU, které se na něj vztahují, a může se volně prodávat v EU.

Upute za uporabu

dyras

Ultrazvučni ovlaživač zraka
Model: UH-2206



Pažljivo pročitajte korisnički priručnik prije uporabe!

SIGURNOSNE UPUTE

- Nemojte povlačiti kabel napajanja mokrim rukama jer postoji opasnost od strujnog udara!
- Nemojte rastavljati proizvod kako biste izbjegli strujni udar!
- Nemojte previše grebati, oštećivati ili savijati kabel napajanja! U suprotnom može doći do strujnog udara, kratkog spoja ili požara!
- Nemojte mijenjati kabel napajanja na proizvodu!
- Proizvodi se mogu koristiti samo u zatvorenom prostoru!
- Nemojte koristiti aparat u blizini zapaljivih, korozivnih plinova ili u prašnjavim okruženjima!
- Ovaj aparat **ne smiju koristiti** osobe (uključujući djecu) sa smanjenim fizičkim, osjetilnim ili mentalnim sposobnostima, niti osobe koje nemaju dovoljno znanja i iskustva u uporabi električnih aparata.
- Aparat se mora postaviti na ravnu i stabilnu površinu na udaljenosti od najmanje jednog metra od drugih električnih aparata.
- Nemojte koristiti više od 3,5 litara vode! Maksimalni kapacitet je 3,5 litara !
- Ako je kabel napajanja oštećen, obratite se proizvođaču/servisu kako biste izbjegli opasnost!
- Nemojte rastavljati proizvod!
- Ne stavljajte proizvod u blizinu drugih električnih aparata ili izvora topline!
- Ne stavljajte proizvod blizu vode, u vodu ili na vlažno mjesto!
- Držite dalje od dohvata djece!
- Nemojte koristiti proizvod u druge svrhe osim u svrhu za koju je namijenjen!
- Aparat je maksimalno pušta 250 ml hladne magle na sat, bilo kakva lagana kondenzacija na površini aparata i njegovoj neposrednoj okolini je normalna. Sukladno s tim, obratite pozornost na položaj aparata!
- Preporučuje se korištenje destilirane vode kako bi se smanjila učestalost kamenca.
- Kad aparat nije u uporabi, uvijek držite spremnik i dno suhima kako biste izbjegli nakupljanje bakterija ili gljivica!

SPECIFIKACIJA

Kapacitet spremnika za vodu: 3,5 l
Snaga: 25 W
Mrežni napon i frekvencija: 230 V, 50 Hz
Podesivi izlaz pare
Antibakterijski plastični spremnik za vodu
Niska potrošnja energije
14 sati rada
LED svjetiljka
Automatska zaštita od gubitka vode
Ugljeni filter

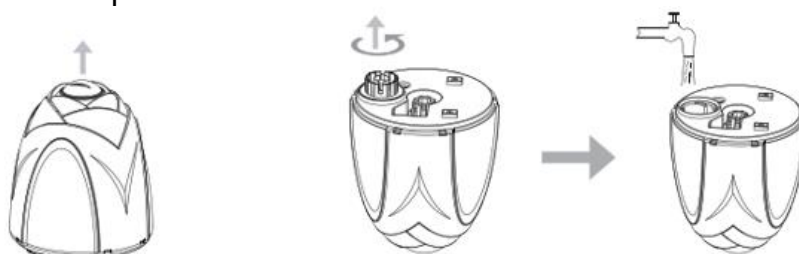
STRUKTURA PROIZVODA



1. Izlaz za paru
2. Spremnik za vodu (3,5 l)
3. Kućište aparata
4. Gumb za postavljanje

UPORABA PROIZVODA



1. Stavite proizvod na stabilnu, ravnu površinu.
2. Izvadite i okrenite spremnik za vodu, okrenite čep kako biste ga otvorili, a zatim ulijte čistu vodu u spremnik. Preporučuje se uporaba destilirane vode kako bi se izbjegle naslage kamenca. Imajte na umu da temperatura vode ne smije prelaziti 40 °C, razina vode u spremniku za vodu treba biti najmanje dvije trećine!
3. Zatvorite poklopac, stavite spremnik na osnovu i uključite aparat.
4. Kada indikator svijetli PLAVO, to znači da u spremniku ima dovoljno vode; kada postane CRVEN, to znači da se mora dodati voda da bi stroj radio.
5. Okrenite regulator kako biste postigli željenu vlažnost! (maksimalno 250 ml/h).
6. Kada spremnik ima malo vode, indikatorska lampica svijetli CRVENO, a unutarnji sigurnosni aparat zaustavlja proces zamagljivanja. Ako ga želite ponovno pokrenuti, isključite napajanje i dodajte dovoljno vode!
7. Utovar vode:
8. Napunite spremnik čistom vodom s temperaturom nižom od 40 °C! Nakon punjenja spremnika vodom, premotajte poklopac i obrišite kapljice vode na površini mekom krpom ili čistom krpom.



ČIŠĆENJE I ODRŽAVANJE

- Prije čišćenja uvijek isključite aparat!
- Obrišite površinu aparata čistom, vlažnom, mekom krpom/tekstilom, a zatim je obrišite da se osuši.
- Za čišćenje nemojte koristiti otapala, korozivna sredstva za čišćenje!
- Za čišćenje spremnika za vodu upotrijebite nekoliko kapi limunske kiseline.
- Nakon čišćenja isperite spremnik toplom vodom i ostavite da se osuši i iznutra.
- Ako ne koristite aparat, spremite ga u plastičnu vrećicu/kutiju kako biste ga zaštitili od prašine!
- Nikada ne koristite oštre predmete/alate tijekom čišćenja!
- Kad aparat nije u uporabi, uvijek držite spremnik i dno suhima kako biste izbjegli nakupljanje bakterija ili gljivica!

ZBRINJAVANJE OTPADA

Uništavanje rabljene električnih i elektroničkih aparata	
	<p>Ova oznaka na proizvodu i ambalaži označava da je zabranjeno odlagati nekorišteni proizvod u kućni otpad, jer je vrlo zagađujući. Za više informacija obratite se nadležnoj lokalnoj službi.</p>
	<p>Ova oznaka vrijedi za cijelo područje Europske unije. Ako proizvod želite odlagati izvan Europske unije, obratite se lokalnim vlastima o relevantnim propisima.</p>

Proizvođač/uvoznik: Vöröskő Kft., 8200 Veszprém, Pápai út 36.

CE OZNAKA



Ova oznaka označava da je proizvod u skladu s relevantnim propisima Europske unije i da se može slobodno distribuirati unutar Europske unije.

Návod na použitie

dyras

Ultrazvukový zvlhčovač vzduchu
Model: UH-2206



Pred použitím si pozorne prečítajte návod na použitie, prosím!

BEZPEČNOSTNÉ POKYNY

- Za napájací kábel neťahajte mokrými rukami, pretože hrozí nebezpečenstvo úrazu elektrickým prúdom!
- Výrobok nerozoberajte, aby ste sa vyhli úrazu elektrickým prúdom!
- Napájací kábel nepoškriabte, nepoškodujte ani nadmerne neohýbajte! V opačnom prípade môže spôsobiť úraz elektrickým prúdom, skrat alebo požiar!
- Nevymieňajte napájací kábel na výrobku!
- Výrobky sa môžu používať len v interiéri!
- Nepoužívajte spotrebič v blízkosti horľavých, korozívnych plynov alebo v prašnom prostredí!
- Toto zariadenie **by nemali používať** osoby (vrátane detí) so zníženými fyzickými, zmyslovými alebo duševnými schopnosťami alebo osoby, ktoré nemajú dostatočné znalosti a skúsenosti s používaním elektrických spotrebičov.
- Spotrebič musí byť umiestnený na rovnom a stabilnom povrchu vo vzdialenosti najmenej jedného metra od iných elektrických spotrebičov.
- Nepoužívajte viac ako 3,5 litra vody! Maximálny objem je 3,5 litra !
- Ak je napájací kábel poškodený, kontaktujte výrobcu/servis, aby ste predišli akémukoľvek nebezpečenstvu!
- Výrobok nerozoberajte, prosím!
- Výrobok neumiestňujte do blízkosti iných elektrických spotrebičov alebo zdrojov tepla!
- Neumiestňujte výrobok do blízkosti vody, nevkladajte ho do vody alebo na mokré miesto!
- Uchovávajte mimo dosahu malých detí!
- Nepoužívajte výrobok na iné účely, než na aké je určený!
- Zariadenie je určené pre max. vypúšťa 250 ml studenej pary za hodinu a prípadná mierna kondenzácia na povrchu a v bezprostrednej blízkosti spotrebiča je normálna. Preto venujte pozornosť umiestneniu zariadenia!
- Odporúča sa používať destilovanú vodu, čím sa zníži výskyt vodného kameňa.
- Ak sa spotrebič nepoužíva, udržiavajte nádržku aj dno vždy suché, aby sa v spotrebiči nerozvíjali baktérie alebo plesne

ŠPECIFIKÁCIE

Kapacita vodnej nádržky 3,5 l
Výkon: 25 W
Sieťové napätie a frekvencia: 230 V, 50 Hz
Nastaviteľný výstup pary
Antibakteriálna plastová nádrž na vodu
Nízka spotreba energie
14 hodín prevádzky
LED lampa
Automatická ochrana proti nízkej hladine vody
Uhlíkový filter

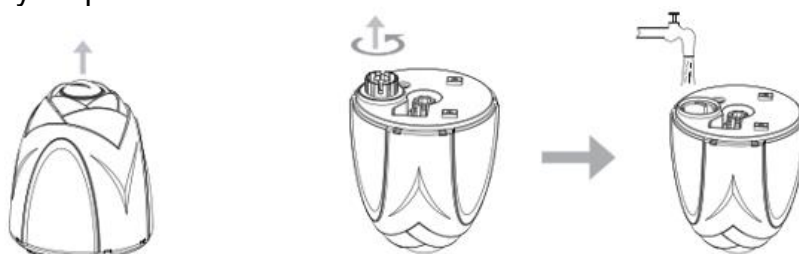
ZOSTAVA PRODUKTU



1. Otvor výstupu pary
2. Nádrž na vodu (3,5 l)
3. Vonkajší obal prístroja
4. Nastavovací gombík

POUŽÍVANIE VÝROBKU



1. Výrobok umiestnite na stabilný, vodorovný povrch!
2. Vyberte a obráťte nádržku na vodu, otočením uzáveru ju otvorte a potom do nej nalejte čistú vodu! Odporúča sa používať destilovanú vodu, aby sa zabránilo tvorbe vodného kameňa. Upozorňujeme, že teplota vody nesmie prekročiť 40 °C, hladina vody v nádrži na vodu musí byť najmenej do dvoch tretín!
3. Nasadíte uzáver, umiestnite nádržku na základňu a zapnite spotrebič
4. Keď je kontrolka MODRÁ, znamená to, že v nádrži je dostatok vody; keď sa rozsvieti ČERVENÁ, znamená to, že je potrebné doplniť vodu na prevádzku zariadenia.
5. Otočením gombíka dosiahnete požadovanú vlhkosť! (max. 250 ml/hodinu).
6. Keď je v nádrži málo vody, kontrolka sa rozsvieti na ČERVENÚ a vnútorné bezpečnostné zariadenie zastaví proces tvorby pary. Ak ho chcete znovu použiť, vypnite napájanie a pridajte dostatočné množstvo vody
7. Naplnenie nádržky vodou:
8. Naplňte nádrž čistou vodou s teplotou nižšou ako 40 °C! Po naplnení nádrže vodou nasadíte späť uzáver a jemnou handričkou alebo čistou látkou zotrite prípadné kvapky vody na povrchu!



ČISTENIE A ÚDRŽBA

- Pred čistením vždy vypnite napájanie!
- Povrch spotrebiča utrite čistou, vlhkou, mäkkou handričkou a potom ho utrite do sucha!
- Na čistenie nepoužívajte rozpúšťadlá ani žieravé čistiace prostriedky!
- Na čistenie nádrže na vodu použite niekoľko kvapiek kyseliny citrónovej!
- Po vyčistení nádrží opláchnite teplou vodou a nechajte ju vo vnútri vyschnúť!
- Ak zariadenie nepoužívate, uložte ho do nylonového vrečka/krabice, aby ste ho chránili pred prachom!
- Pri čistení nikdy nepoužívajte ostré predmety/náradie!
- Ak sa spotrebič nepoužíva, udržiavajte nádržku aj dno vždy suché, aby sa v spotrebiči nerozvíjali baktérie alebo plesne

ODPADOVÉ HOSPODÁRSTVO

Likvidácia použitých elektrických a elektronických zariadení	
 	<p>Toto označenie na výrobku a na obale znamená, že je zakázané likvidovať nepoužitý výrobok v domácom odpade, pretože je znečisťujúcou látkou životného prostredia. Ak potrebujete ďalšie podrobnosti, obráťte sa na miestne orgány!</p> <p>Toto označenie platí pre celé územie Európskej únie. Ak chcete výrobok zlikvidovať mimo Európskej únie, obráťte sa na miestne úrady, ktoré vám poskytnú informácie o príslušných predpisoch.</p>

Výrobca/Dovozca: Vöröskő Kft., 8200 Veszprém, Pápai út 36.

SYMBOL CE



Účelom označenia je uviesť, že výrobok spĺňa normy EÚ, ktoré sa naň vzťahujú, a môže sa voľne predávať v EÚ.

Priročnik z navodili

*d*yras

Ultrazvočni vlažilnik zraka
Model: UH-2206



Pred uporabo natančno preberite navodila!

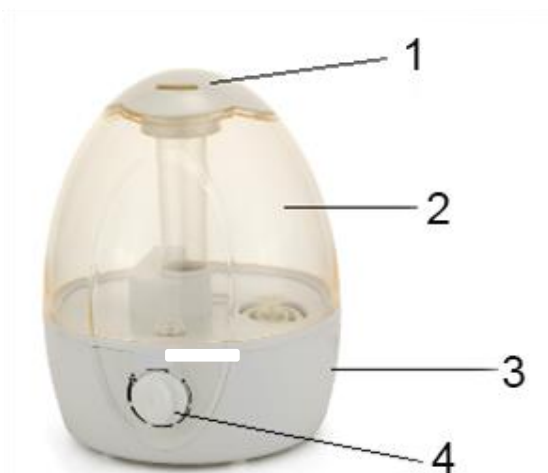
VARNOSTNA OPOZORILA

- Vtiča ne vlecite z mokrimi rokami, sicer lahko pride do nevarnosti električnega udara.
- Izdelka ne razstavljajte, da se izognete električnemu udaru.
- Napajalnega kabla ne opraskajte, poškodujte, pretirano upogibajte, obračajte, vozajte in nanj ne postavljajte težkih predmetov. V nasprotnem primeru lahko pride do električnega udara, kratkega stika ali požara.
- Ne spreminjajte samovoljno različnih napajalnih kablov za priključitev izdelka.
- Izdelek se lahko uporablja samo v zaprtih prostorih.
- Naprave ne uporabljajte v bližini vnetljivih, jedkih plinov in prahu.
- Ta naprava ni namenjena za uporabo osebam z zmanjšanimi fizičnimi, senzoričnimi ali duševnimi sposobnostmi (vključno z otroki) ter osebam, ki nimajo zadostnega znanja in izkušenj pri delu z električnimi napravami, če zanje ne skrbijo osebe, odgovorne za njihovo varnost.
- Napravo postavite na ravno in stabilno površino, vsaj en meter stran od drugih električnih naprav.
- Ne uporabljajte več kot 3,5 litra vode! Največja prostornina je 3,5 litra.
- Če je napajalni kabel poškodovan, se obrnite na proizvajalca ali servisno službo, da se izognete nevarnim situacijam.
- Izdelka ne razstavljajte sami!
- Tega izdelka ne postavljajte v bližino električnih naprav in virov toplote!
- Izdelka ne postavljajte v bližino vode, v vodo ali na vlažna mesta.
- Naj bo daleč od dojenčkov in majhnih otrok!
- Naprava oddaja največ 250 ml hladne pare na uro, zato je rahla kondenzacija na površini naprave in njeni neposredni okolici normalna. Zato napravo skrbno namestite.
- Priporočljivo je uporabljati destilirano vodo, da se zmanjša pojav kalcinacije.
- Ko naprave ne uporabljate, posodo in podstavek vedno obrišite, da se nanju ne bi naselile bakterije ali glive!

SPECIFIKACIJA

Prostornina posode za vodo: 3,5 l
Moč: 25 W
Napajanje: 230 V, 50 Hz
Nastavljivo izhajanje pare
Antibakterijska posoda za vodo (plastični material)
Nizka poraba energije
Dolg čas uporabe, do 14 ur
Svetloba LED
Samodejna zaščita pred delovanjem brez vode
Ogljikov filter

SESTAVNI DELI



1. Odprtina za izhajanje pare
2. Rezervoar za vodo
3. Podstavek
4. Gumb

UPORABA NAPRAVE


1. Izdelek postavite na stabilno, ravno površino.
2. Odstranite in obrnite posodo za vodo, zavrtite pokrov, da se odpre, in nato v posodo nalijte čisto vodo. Priporočljivo je uporabljati destilirano vodo, da se prepreči nabiranje vodnega kamna. Pazite, da temperatura vode ne preseže 40 °C. Vodna gladina mora pokrivati vsaj dve tretjini posode za vodo.
3. Pokrov namestite nazaj in ga zategnite, posodo za vodo postavite na podstavek, nato pa vklopite napravo.
4. Ko indikator moči zasveti modro, pomeni, da je v posodi dovolj vode in je pripravljen za delovanje; ko postane rdeč, pomeni, da morate dodati več vode, da bo naprava delovala.
5. Glede na suhost zavrtite gumb, da dobite pravo količino pare za svoj prostor.
6. Ko v posodi zmanjka vode, se indikator obarva rdeče, notranja varnostna naprava pa prekine postopek ustvarjanja pare. Če želite, da naprava spet deluje, morate izklopiti napajanje in v posodo dodati dovolj vode.
7. Kako dodati vodo:
8. V posodo za vodo nalijte čisto in neoporečno vodo. Temperatura mora biti nižja od 40 °C. Ko je posoda napolnjena z vodo, zategnite pokrov in s krpo obrišite vodne kapljice na površini.



ČIŠČENJE IN VZDRŽEVANJE

- Pred čiščenjem napravo izključite iz električnega omrežja!
- Zunanje površine enote obrišite z vlažno mehko krpo in jih posušite.
- Ne uporabljajte topil ali abrazivnih čistil!
- Če želite očistiti notranjost posode za vodo, lahko vodi dodate nekaj kapljic citronske kisline.
- Po čiščenju posodo za vodo sperite s toplo vodo in pustite, da se posuši tudi v notranjosti.
- Če naprave nekaj časa ne boste uporabljali, vam priporočamo, da jo shranite v plastično vrečko ali škatlo, da jo zaščitite pred prahom in umazanijo.
- Vlažilnika zraka se nikoli ne dotikajte z ostrim predmetom!

RAVNANJE Z ODPADKI

Pravilno odstranjevanje tega izdelka	
	<p>Ta oznaka označuje, da se ta izdelek ne sme odlagati skupaj z drugimi gospodinjskimi odpadki po vsej EU. Da bi preprečili morebitno škodo za okolje ali zdravje ljudi zaradi nenadzorovanega odlaganja odpadkov, jih odgovorno reciklirajte za podpodo trajnostne ponovne uporabe materialnih virov. Če želite vrniti uporabljeno napravo, uporabite sistem za vračilo in prevzem ali se obrnite na prodajalca, pri katerem ste izdelek kupili. Ta izdelek lahko prevzamejo za okoljsko varno recikliranje.</p>

Proizvajalec/uvoznik: Vöröskő kft., 8200 Veszprém, Pápai út 36.

SIMBOL CE



Znak označuje, da je izdelek skladen z ustreznimi standardi Evropske unije in se lahko prosto trži v Evropski uniji.



www.dyras.eu

A Dyras Europe Kft. írásbeli engedélye nélkül tilos a tartalom bármely részének (beleértve a logókat, a designt, a fotókat, a szöveget, a színösszeállítást, elrendezést stb.) bármely célból történő reprodukálása, felhasználása vagy továbbterjesztése, valamint harmadik félnek ilyen célból történő továbbítása.

A „dyras” a Dyras Europe Kft. bejegyzett védjegye.

No parts of the content (including logos, design, photos, text, colour scheme arrangements, etc.) may be reproduced, reused or redistributed for any purpose whatsoever, or distributed to a third party for such purposes, without the written permission of Dyras Europe Kft.

“dyras” is a registered trademark of Dyras Europe Kft.

Die Vervielfältigung, Verwendung oder Weiterverbreitung von Teilen des Inhalts (einschließlich Logos, Design, Fotos, Text, Farbschema, Layout usw.) zu beliebigen Zwecken oder die Weitergabe an Dritte zu diesem Zweck ist ohne schriftliche Genehmigung von Dyras Europe Kft. verboten.

„dyras“ ist eine eingetragene Marke von Dyras Europe Kft.

Reprodukce, používání nebo další šíření jakékoli části obsahu (včetně loga, designu, fotografií, textu, barevného schématu, rozvržení atd.) pro jakýkoli účel nebo přenos třetím stranám k tomuto účelu je bez písemného souhlasu společnosti Dyras Europe Kft. zakázáno.

"dyras" je registrovanou ochrannou známkou společnosti Dyras Europe Kft.

Bez pismenog dopuštenja društva Dyras Europe Kft., zabranjeno je reproduciranje, korištenje ili redistribucija bilo kojeg dijela sadržaja (uključujući logotipe, dizajn, fotografije, tekst, shemu boje, izgled i sl.) u bilo koju svrhu, kao i prijenos trećim stranama u navedenu svrhu.

"dyras" je registrirani zaštitni znak tvrtke Dyras Europe Kft.

Reprodukcia, používanie alebo ďalšie šírenie akejkoľvek časti obsahu (vrátane loga, dizajnu, fotografií, textu, farebnej schémy, rozvrhnutia atď.) na akýkoľvek účel alebo prenos tretím stranám na takýto účel je bez písomného súhlasu spoločnosti Dyras Europe Kft. zakázané.

"dyras" je registrovaná ochranná známka spoločnosti Dyras Europe Kft.

Brez pisnega dovoljenja družbe Dyras Europe Kft. se nobenega dela vsebine (vključno z logotipi, oblikovanjem, fotografijami, besedilom, ureditvijo barvne sheme itd.) ne sme reproducirati, ponovno uporabljati ali razširjati v kakršnen koli namen ali ga v te namene posredovati tretji osebi.

"dyras" je registrirana blagovna znamka družbe Dyras Europe Kft.