

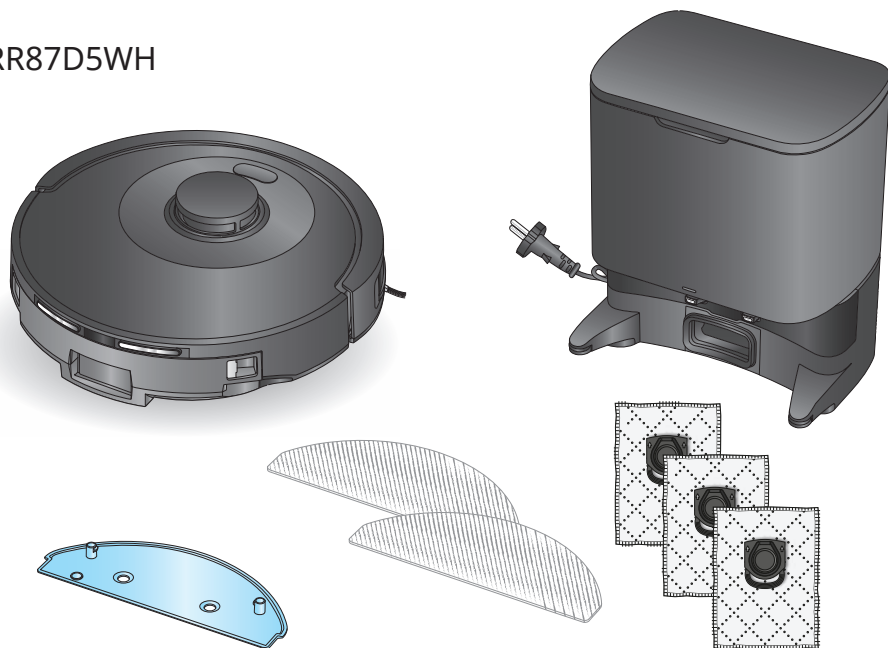
Što je u kutiji?	Str. 116
Pregled proizvoda	Str. 117
Prije čišćenja	Str. 119
Postavljanje robota	Str. 120
Povezivanje robota s besplatnom aplikacijom	Str. 122
Uporaba glavnih značajki aplikacije	Str. 122
Uporaba robota bez aplikacije	Str. 123
Uporaba robota s funkcijom pranja	Str. 124
Održavanje robota i njegove dodatne opreme	Str. 128
Zamjena pune vrećice za prašinu	Str. 133
Učestalost zamjene komponenata	Str. 135
Skladištenje robota kada nije u uporabi	Str. 136
Praktični savjeti	Str. 136
Poništavanje uparivanja robota	Str. 139
Česti problemi i rješenja	Str. 140

Prije prve uporabe pažljivo pročitajte knjižicu „Upute za sigurnost i uporabu“.

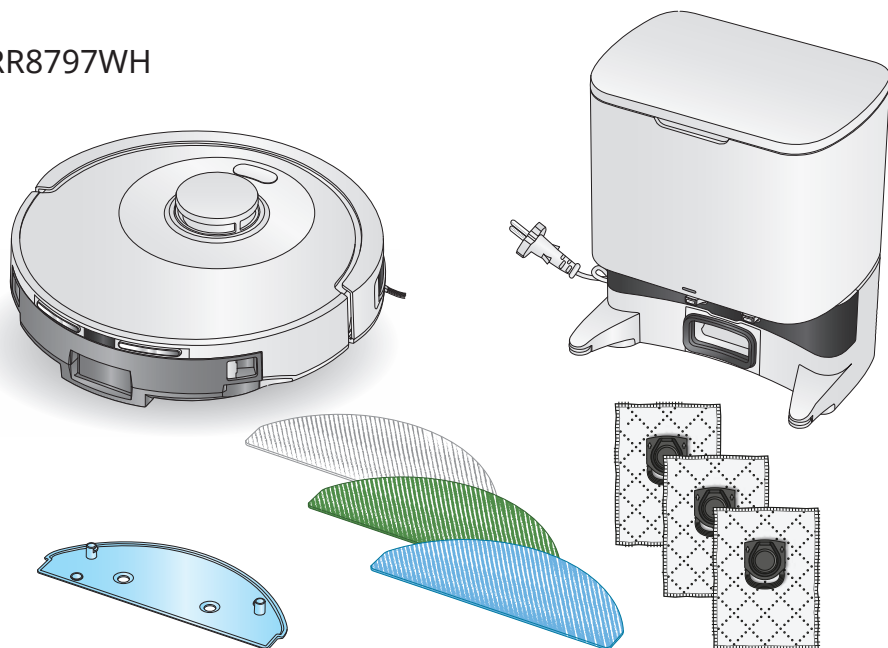
Za više informacija:
www.rowenta.com

Što je u kutiji?

RR87D5WH

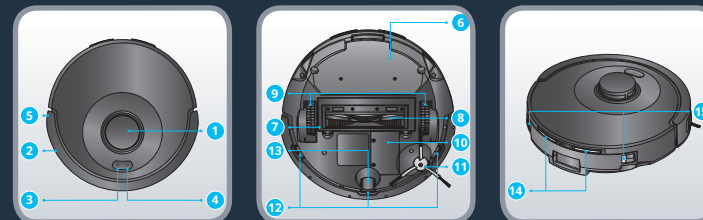


RR8797WH

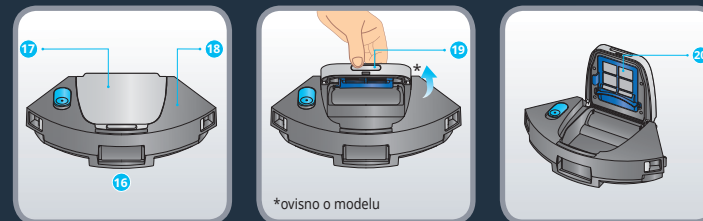


Pregled proizvoda

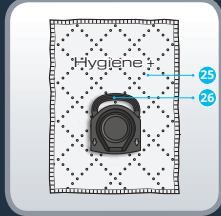
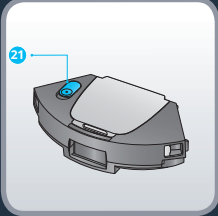
HR



- | | | |
|---|---|--|
| 1. Laser LiDAR | • Pritisnite da biste započeli ili pauzirali čišćenje | 12. Senzori protiv pada |
| 2. Odbojnik | 5. Traka protiv sudara | 13. Prednji kotač |
| 3. Gumb „Početak“ | 6. Podloga za krpu | 14. Ploče za punjenje spremnika za prašinu i spremnika za vodu |
| • Pritisnite za povratak na početnu stanicu | 7. Poklopac glavne četke | |
| 4. Gumb za uključivanje / pokretanje / pauziranje | 8. Glavna četka | |
| • Pritisnite i držite da biste uključili ili isključili | 9. Kotač | |
| | 10. Baterija | |
| | 11. Bočna četka | |

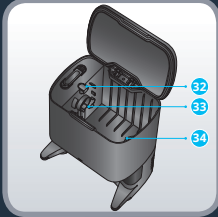
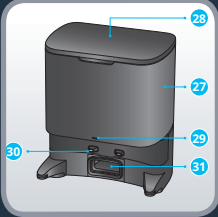


- | | | |
|--|----------------------------------|------------|
| 16. 2-u-1 spremnik za prašinu i spremnik za vodu | 18. Spremnik za vodu | 20. Filter |
| 17. Spremnik za prašinu | 19. Otvor za spremnik za prašinu | |



*ovisno o modelu

21. Čep
 22. Periva siva krpa za standardnu uporabu
 23. Periva plava krpa za pranje tvrdokornih mrlja*
 24. Periva zelena krpa od mikrovlakana za brisanje sitne prašine (bez vode)*
 25. Hygiene + vrećica za prašinu
 26. Ručka Hygiene + vrećice za prašinu



27. Stanica za automatsko prikupljanje prašine
 28. Poklopac stanice
 29. Svjetlosni indikator statusa
 • Svjetlo je isključeno: punjenje / isključeno
 • Svjetlo treperi bijelom bojom: prikupljanje prašine
 • Bijelo svjetlo svijetli: stanica je priključena, a robot nije povezan
 • Crveno svjetlo: vrećica nije umetnuta
 • Svjetlo treperi crvenom bojom: pogreška
 30. Kontakti za punjenje
 31. Usisni otvor
 32. Gumb za izbacivanje
 33. Utor za umetanje ručke spremnika za prašinu
 34. Komora vrećice za prašinu
 35. Poklopac kanala za prašinu



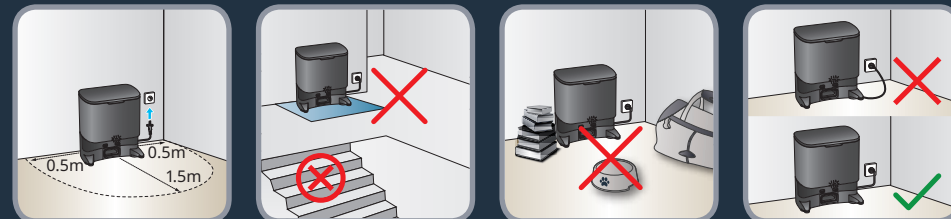
Pročitajte sljedeće savjete da biste poboljšali učinkovitost čišćenja. Očistite kablove, cijevi, male i nepričvršćene dijelove. Uklonite sve nestabilne, lomljive, vrijedne ili opasne predmete s tla. Provjerite jesu li vrata svih prostorija otvorena. Vaš robot može imati poteškoća s radom na tamnim podovima i određenim vrstama tepiha: na tepisima s resicama, predebelim tepisima, čupavim tepisima, prelaganim tepisima (npr. kupaonski tepih). Radi postizanja optimalne učinkovitosti senzora protiv pada, uklonite sve predmete (npr. obuću) sa stepenica. Kada robot upotrebljavate na uzdignutom prostoru, postavite fizičku prepreku na rub uzdignutog prostora da biste spriječili slučajne padove. Nemojte stajati u uskim prostorima, kao što su predsoblja, da ne biste blokirali robot.



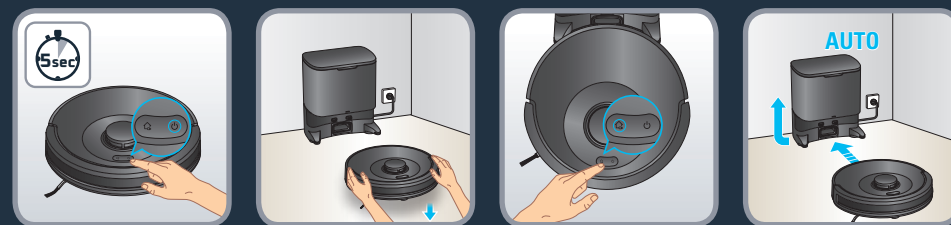
Skenirajte prikazani QR kod da biste saznali kako postaviti i povezati robot u obliku videozapisa. Pročitajte sljedeće upute da biste dobili detaljnije informacije.



Uklonite sve zaštite (zaštitne slojeve i plastičnu pjenu) na stanici i na robotu.



Stanicu za automatsko prikupljanje prašine postavite na tvrd i ravan pod. Izbjegavajte parket, drvene podove i tepihe. Stanicu postavite na čistoj površini uz zid tako da ispred nje nema stepenica. Pobrinite se za to da je s obje strane najmanje 0,5 m, a ispred nje 1,5 m prostora. Pobrinite se za to da je odabrana lokacija u blizini Wi-Fi prijemnika ili da je jačina Wi-Fi signala dobra. U području oko stanice uklonite predmete, reflektirajuće površine, ogledala, stolove i stolice. Pobrinite se za to da je stanica podalje od izravne sunčeve svjetlosti. Priključite kabel za napajanje. Pobrinite se za to da je kabel za napajanje naslonjen uz zid.



Uključite robot tako da pritisnete i držite gumb za uključivanje sve dok se svjetlo na robotu ne uključi (~ 5 sekundi). Robot postavite 20 do 50 cm ispred stanice. Pritisnite gumb za uključivanje i robot će se automatski priključiti na stanicu. (robot nemojte ručno postavljati uz stanicu). Kada se robot priključi na stanicu, na nekoliko će se sekundi automatski aktivirati prikupljanje prašine. Imajte na umu da je minimalni vremenski interval između dva prikupljanja prašine 5 minuta. Pričekajte otprilike 4 sata da se robot u potpunosti napuni. Svjetlo na stanici isključeno je kada se robot puni. Prilikom prvog čišćenja provjerite je li robot u potpunosti napunjen. Robot je pun do kraja kad bijeli indikatori na robotu normalno svijetle. Prilikom prve uporabe robot će istražiti okruženje i istovremeno očistiti vaš dom. Kada se to završi, robot će se vratiti na mjesto odakle je krenuo i karta doma bit će vidljiva u aplikaciji. Nemojte podizati robot tijekom prvog čišćenja jer to sprječava stvaranje karte.

Ako imate tepihe s resama, postavite prepreke oko tepiha da biste spriječili robot da se zapetlja u rese.

Ako imate prostor na otvorenom (vrt, balkon, terasu itd.) koji je dostupan robotu i ima prag niži od 2 cm ili pak uopće nema prag (primjerice, francuski prozor, vrata terase, izbočeni prozor itd.), onemogućite robotu pristup tom prostoru.



Skenirajte prikazani QR kod da biste saznali kako postaviti i povezati robot u obliku videozapisa.

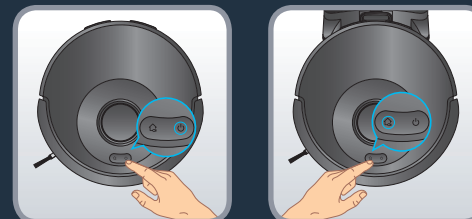
Detaljne upute za uparivanje možete pronaći i u PDF dokumentu do kojeg možete doći skeniranjem QR koda u nastavku.



Uporaba glavnih značajki aplikacije



Skenirajte prethodno prikazani QR kod da biste saznali kako upotrebljavati glavne značajke aplikacije u obliku videozapisa.



Pritisnite gumb za uključivanje da biste pokrenuli automatsko čišćenje. Robot će skenirati prostor. Automatski će podijeliti prostoriju na male zone, najprije očistiti rubove zona i zatim unutrašnjost zona cik-cak uzorkom. Robot će čistiti sva dostupna područja zonu po zonu. Pritisnite gumb za uključivanje u bilo kojem trenutku da biste pauzirali čišćenje te ga ponovno pritisnite da biste s čišćenjem nastavili. Ako je robot u stanju pripravnosti, jednom pritisnite gumb za uključivanje da biste aktivirali robot i još jednom da biste pokrenuli čišćenje.

Napomena: na početku sesije čišćenja robot će se pomaknuti par metara od stanice i vratiti na mjesto (slijed premještanja). Tijekom tog slijeda robot smanjuje snagu motora. To je ponašanje normalno.

Ako robot pokrenete sa stanice, automatski će se vratiti na stanicu na kraju sesije čišćenja ili ako razina napunjenosti baterije bude preniska. Ako razina napunjenosti baterije bude niska tijekom sesije čišćenja, robot će se automatski vratiti na svoju stanicu radi punjenja. Robot će nakon punjenja nastaviti s čišćenjem na mjestu gdje je stao.

Ako robot nije na stanici kada se pokrene čišćenje, automatski će se vratiti na početno mjesto na kraju sesije čišćenja ili ako razina napunjenosti baterije bude preniska.

Ako se robot ne želi pokrenuti nakon što pritisnete gumb za uključivanje, razina napunjenosti baterije možda je preniska, pa je potrebno napuniti robot.

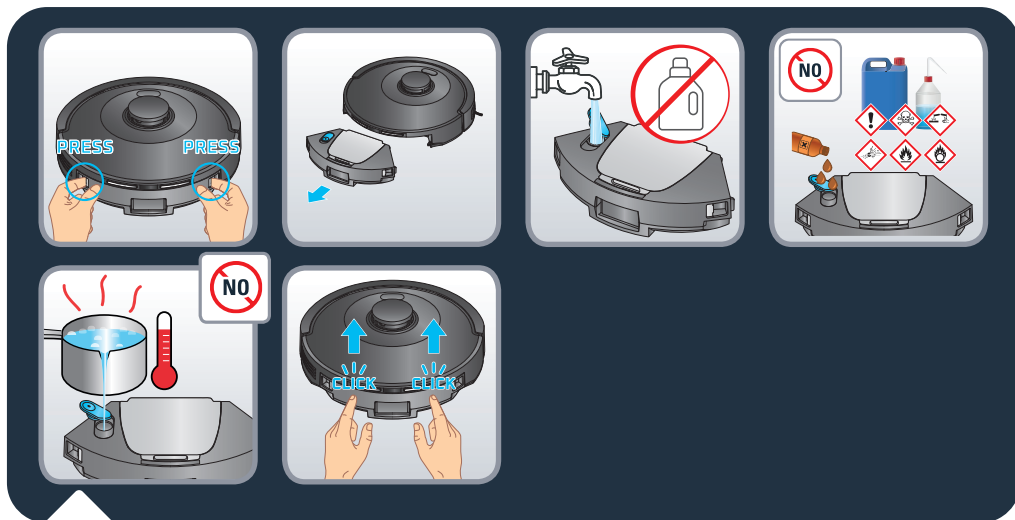
Na kraju sesije čišćenja robot će se automatski vratiti na stanicu. Ako pak želite ručno završiti sesiju čišćenja, u bilo kojem trenutku jednom pritisnite gumb za uključivanje da biste zaustavili robot i još jednom da biste poslali robot natrag na stanicu. Ako robot ne uspije pronaći stanicu, ručno ga stavite ispred stanice i pritisnite gumb „Početak“. Kada se robot priključi na stanicu, na nekoliko će se sekundi automatski aktivirati prikupljanje prašine. Imajte na umu da je minimalni vremenski interval između dva prikupljanja prašine 5 minuta.



Skenirajte prethodno prikazani QR kod da biste saznali kako upotrebljavati funkciju pranja u obliku videozapisa. Pročitajte sljedeće upute da biste dobili detaljnije informacije.

Različite vrste krpa:

- periva siva krpa za standardnu uporabu
- periva plava krpa za pranje tvrdokornih mrlja*
- periva zelena krpa od mikrovlakana za brisanje sitne prašine (bez vode)*



Punjenje spremnika za vodu:

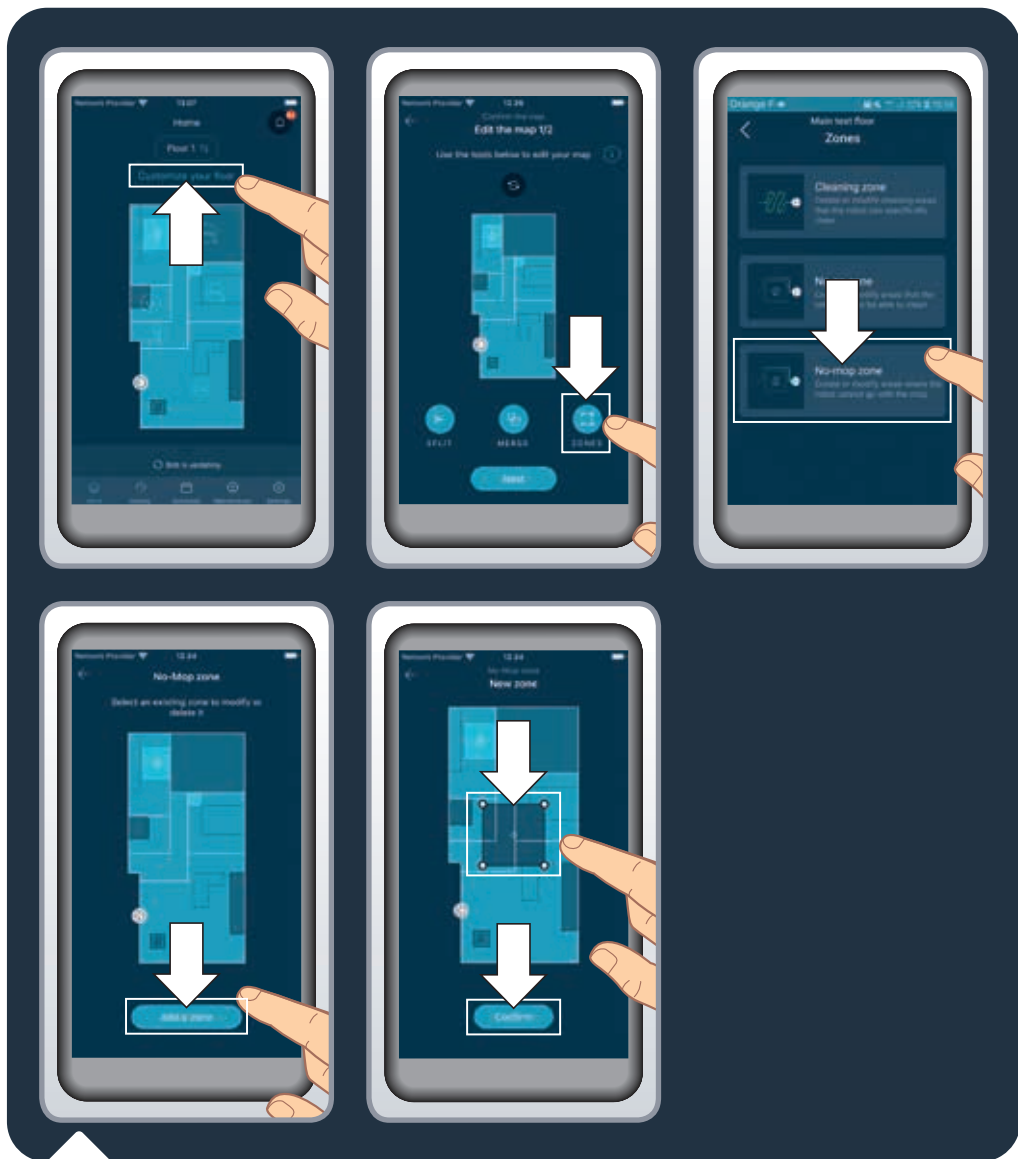
Pritisnite gumb za otpuštanje na spremniku za vodu da biste ga skinuli i izvucite ga iz robota. Otvorite čep na spremniku za vodu i napunite ga čistom vodom sve dok spremnik za vodu ne bude pun. Nemojte upotrebljavati toplu vodu. Zatvorite poklopac nakon što spremnik za vodu bude napunjen.

Upozorenje: u spremnik za vodu nemojte dodavati sredstva za čišćenje. To bi moglo začeptiti cijevi i učiniti spremnik za vodu nefunkcionalnim. Vratite i pričvrstite spremnik za vodu na robot. Spremnik za vodu pravilno je umetnut kada začujete klik.

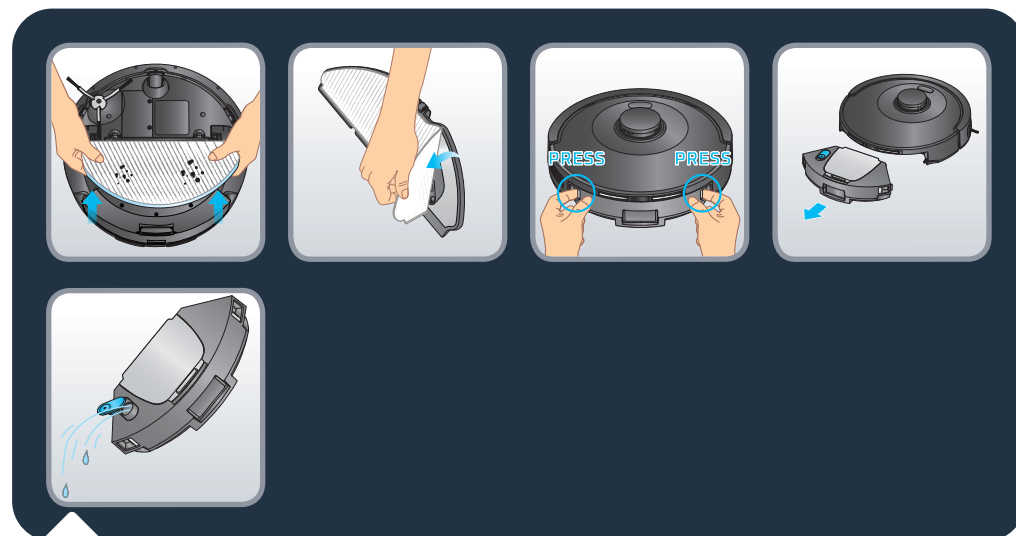


Krpu za brisanje prije upotrebe navlažite. Ako upotrebljavate zelenu krpu, nemojte je navlažiti. Pričvrstite krpu na podlogu za krpu. Uzmite podlogu za krpu i pričvrstite je na stražnju stranu robota. Pritisnite gumb za uključivanje da biste pokrenuli sesiju čišćenja i pranja.

Upozorenje: funkciju pranja nemojte rabiti na tepisima. U aplikaciji možete postaviti modul za samo usisavanje, ili pak, ako želite rabiti funkciju za pranje izbjegavajući tepihe, u njoj postaviti „zone bez pranja“.



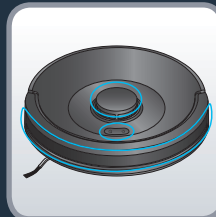
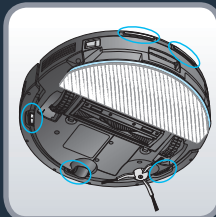
Da biste očuvali osjetljive podove ili tepihe, u aplikaciji možete postaviti opciju « zone bez pranja ». Na početnoj stranici kliknite « Customize your floor » (Prilagodi pod), a zatim « Zones » (Zone). Odaberite « No mop zones » (Zone bez pranja) i dodajte zonu na karti koju možete prilagoditi (njezinu veličinu i lokaciju). Da biste spremili zonu bez pranja, kliknite « Confirm » (Potvrdi). Opcije za « No mop zones » (Zone bez pranja) možete stvoriti koliko god puta trebate. Kada postavite spremnik za vodu, robot neće smjeti čistiti u tim zonama.



Na kraju sesije čišćenje odvojite podlogu za krpu s donje strane robota i izvadite prljavu krpu. 2-u-1 spremnik za prašinu i spremnik za vodu odvojite tako da pritisnete i držite gumb za otpuštanje i povučete prema van. Otvorite poklopac i ispraznite ostatak vode iz spremnika za vodu.



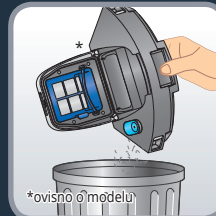
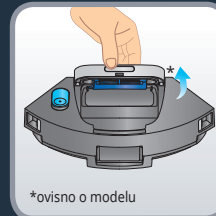
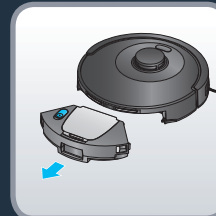
Operite krpu za brisanje pod vodom ili u perilici rublja. Ostavite je da se suši na 24 sata. Krpu za brisanje zamijenite nakon 100 pranja. Komplete novih krpa možete kupiti na web-mjestu



Skenirajte prethodno prikazani QR kod da biste saznali kako održavati robot da bi ostao učinkovit. Robot uvijek isključite tako da pritisnete i držite gumb za uključivanje 5 sekundi, a zatim stanicu isključite iz napajanja prije bilo kakve manipulacije uređajem.

Jednom tjedno očistite senzore.

Čistom, mekom i suhom krpom prebrišite senzore robota (ispred, na vrhu, iza i na dnu robota) i laserski prozor, kao i kontakte za punjenje na stanici. Prebrišite dvije tipke na robotu.



Nakon svake upotrebe očistite spremnik za prašinu

Kada se robot vrati na svoju stanicu, odvojite 2-u-1 spremnik za prašinu i spremnik za vodu od ostatka robota: pritisnite i držite tipke za otpuštanje i povucite prema van.

Otvorite spremnik za prašinu i ispraznite ga u kantu za smeće, lagano lupnite po njemu kako biste skinuli prljavštinu. Zatvorite spremnik za prašinu.

Napomena: otvor za spremnik za prašinu možda se neće pravilno otvoriti ili zatvoriti ako je previše prašine na šarkama. Očistite šarke čistom, mekom i suhom krpom da biste uklonili prašinu.



Jednom tjedno očistite filter

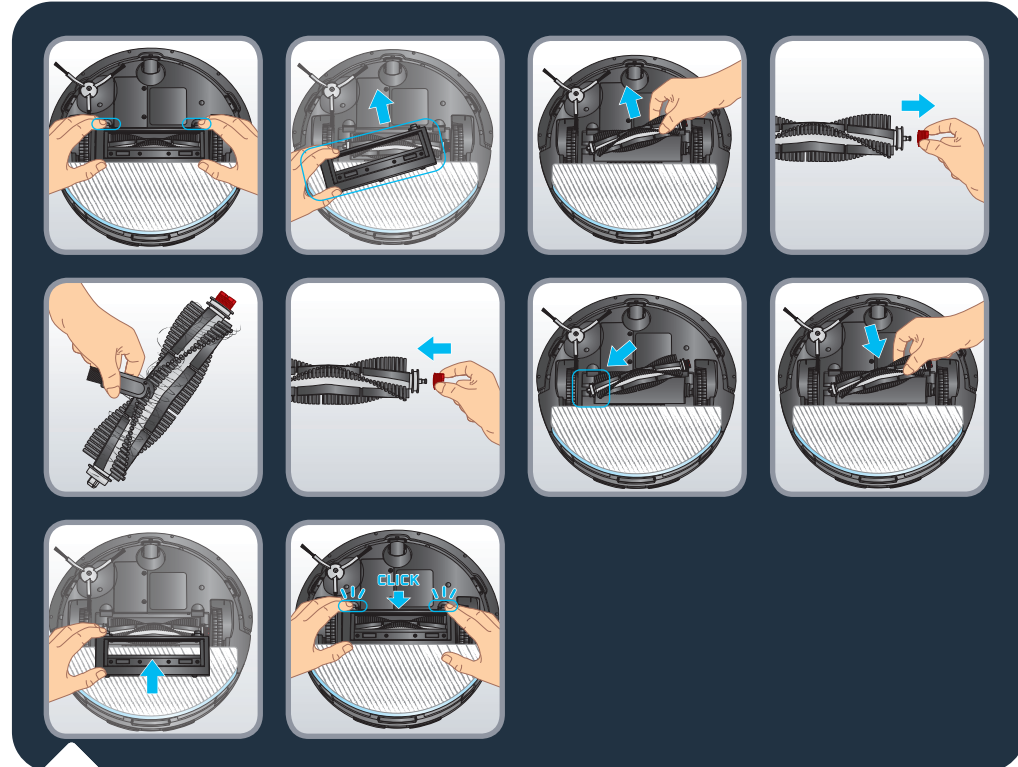
Robot uvijek isključite tako da pritisnete i držite tipku za uključivanje 5 sekundi, a zatim stanicu isključite iz napajanja prije bilo kakve manipulacije uređajem.

Otvorite spremnik za prašinu. Izvucite poklopac za filter da biste izvadili filter i uklonite ga iz spremnika za prašinu.

Izvadite alat za čišćenje koji se nalazi u stanici. Upotrijebite četku da biste očistili filter. Spremnik za prašinu i filter možete i oprati pod vodom. Ostavite ih da se suše 24 sata. Vratite filter na izvorno mjesto.

Zatvorite spremnik za prašinu, a zatim vratite 2-u-1 spremnik za prašinu i spremnik za vodu natrag u robot.

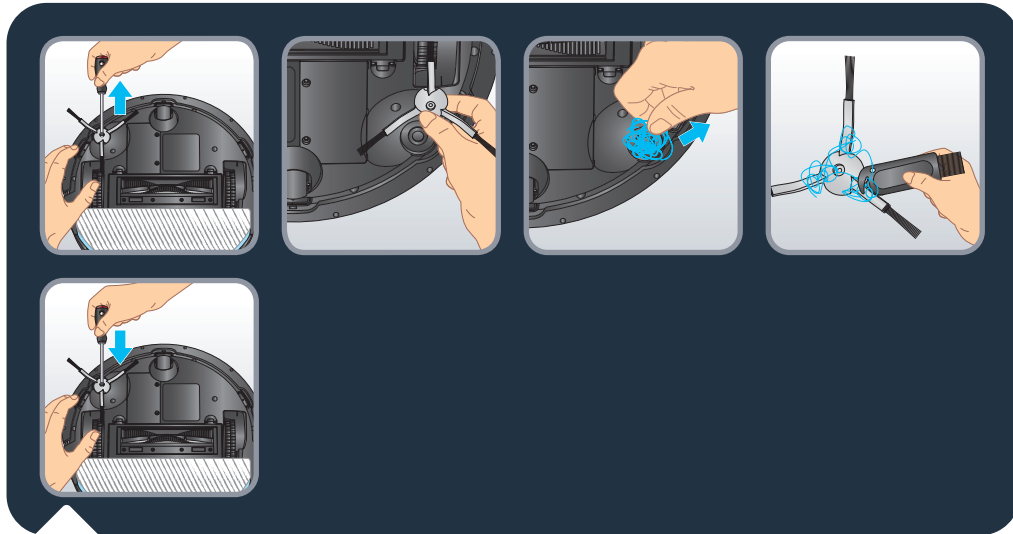
Napomena: nikada nemojte koristiti robot bez nabranog filtra. To bi oštetilo robot.



Jednom tjedno očistite glavnu četku

Robot uvijek isključite tako da pritisnete i držite gumb za uključivanje 5 sekundi, a zatim stanicu isključite iz napajanja prije bilo kakve manipulacije uređajem.

Okrenite robot naopako. Pritisnite bravice na poklopcu četke i povucite ih da biste ga izvukli. Izvadite četku. Izvucite glavu četke s desne strane četke da biste je uklonili i maknuli zapetljane vlasi kose. Izvadite alat za čišćenje i upotrijebite oštricu da biste odrezali zapetljane vlasi kose. Vratite glavu četke na mjesto prije nego što četku vratite u robot. Vratite poklopac četke. Poklopac je pravilno umetnut kada začujete klik.

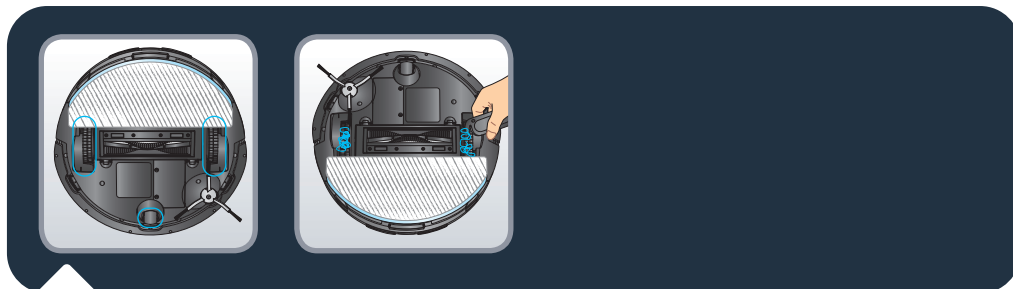


Jednom tjedno očistite bočnu četku

Robot uvijek isključite tako da pritisnete i držite tipku za uključivanje 5 sekundi, a zatim stanicu za punjenje isključite iz napajanja prije bilo kakve manipulacije uređajem.

Okrenite robot naopako. Odvijte bočnu četku uz pomoć odvijača. Uklonite zapetljane vlasi kose. Vratite bočnu četku i pričvrstite je uz pomoć odvijača.

Napomena: da biste uklonili zapetljane vlasi kose, možete upotrijebiti oštricu alata za čišćenje.



Jednom mjesečno očistite kotače

Robot uvijek isključite tako da pritisnete i držite gumb za uključivanje 5 sekundi, a zatim stanicu isključite iz napajanja prije bilo kakve manipulacije uređajem.

Kotači se mogu zapetljati za kosu ili prljavštinu. Okrenite robot naopako. Očistite kotače tako da uklonite zapetljane vlasi kose.

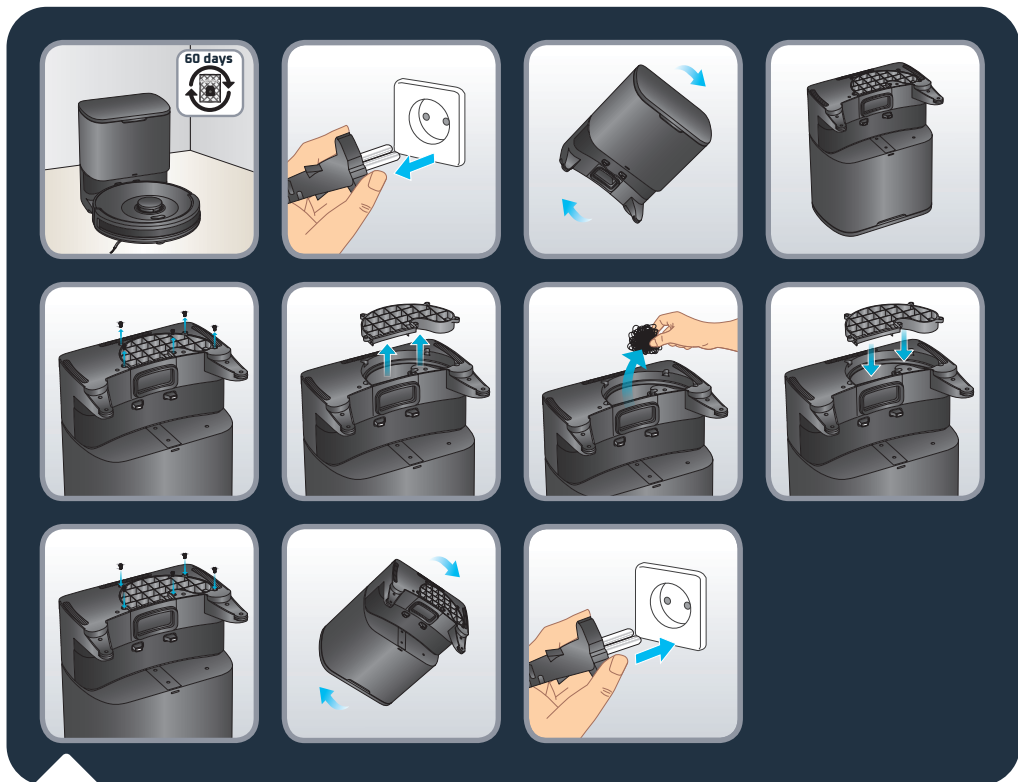


Skenirajte prethodno prikazani QR kod da biste pogledali kako promijeniti vrećicu za prašinu u obliku videozapisa. Pročitajte sljedeće upute da biste dobili detaljnije informacije.

Svakih 60 dana promijenite vrećicu za prašinu.

Otvorite poklopac stanice. Pritisnite tipku za izbacivanje. Izvadite iskorištenu vrećicu za prašinu i izvucite je držeći ručku vrećice za prašinu. Bacite vrećicu u kantu za smeće. Uzmite novu vrećicu Hygiene+. Stavite je u stanicu tako da gurnete ručku vrećice za prašinu u otvor za umetanje. Pričvrstite je za stanicu. Vrećica za prašinu pravilno je umetnuta kada začujete klik. Zatvorite poklopac stanice. Svjetlosni indikator na stanici svijetlit će bijelo nekoliko sekundi prije nego što se svjetlo isključi. Ako je svjetlosni indikator crvene boje, vrećica za prašinu nije sjela na mjesto ili nije pravilno postavljena.

Svjetlosni indikator na stanici i dalje treperi crveno nakon zamjene vrećice za prašinu



Ako svjetlosni indikator treperi crveno nakon zamjene vrećice za prašinu ili ako se prikupljanje prašine prekine nakon kraćeg vremenskog razdoblja, strani je predmet možda zablokirao kanal za prašinu u stanici. Isključite stanicu iz napajanja prije bilo kakve manipulacije. Nasilno je rastavljanje zabranjeno. Nemojte upotrebljavati tupe predmete. Okrenite stanicu naopako. Odvijačem uklonite 5 vijaka koji drže poklopac kanala za prašinu. Skinite poklopac kanala za prašinu. Provjerite nema li stranih predmeta koji blokiraju kanal za prašinu. Ako je kanal za prašinu blokiran, uklonite strane predmete prstima ili četkom za boce. Nakon čišćenja kanala za prašinu vratite poklopac i 5 vijaka na njihovo mjesto. Vratite stanicu u ispravan položaj i ponovno je priključite na napajanje. Stavite robot ispred stanice i pritisnite gumb „Početak“ na robotu. Robot će se automatski vratiti na stanicu i pokrenuti prikupljanje prašine nekoliko sekundi. Svjetlosni indikator na stanici svijetlit će bijelo nekoliko sekundi prije nego što se svjetlo isključi.

Učestalost zamjene komponenata

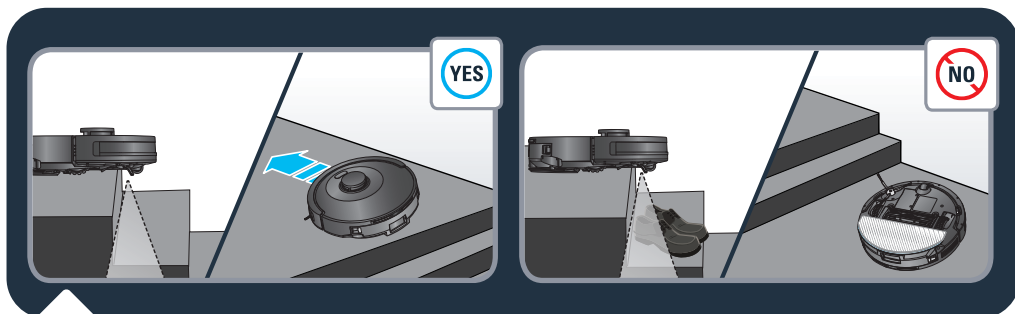
Komponente i dodatnu opremu možete kupiti na web-mjestu www.rowenta.com

Komponenta	Čišćenje komponente	Zamjena komponente
Spremnik za prašinu	Nakon svake uporabe	Nije primjenjivo
Spremnik za vodu	Nakon svake uporabe	Nije primjenjivo
Krpe	Nakon svake uporabe	Dva puta godišnje
Filter	Jednom tjedno	Dva puta godišnje
Središnja četka	Jednom tjedno	Ako je potrebno
Senzori	Jednom tjedno	Nije primjenjivo
Kotači	Jednom mjesečno	Nije primjenjivo
Bočna četka	Jednom tjedno	Dva puta godišnje
Stanica za automatsko pražnjenje	Jednom tjedno	Nije primjenjivo
Hygiene+ vrećica za prašinu	Nije primjenjivo	Kad se napuni

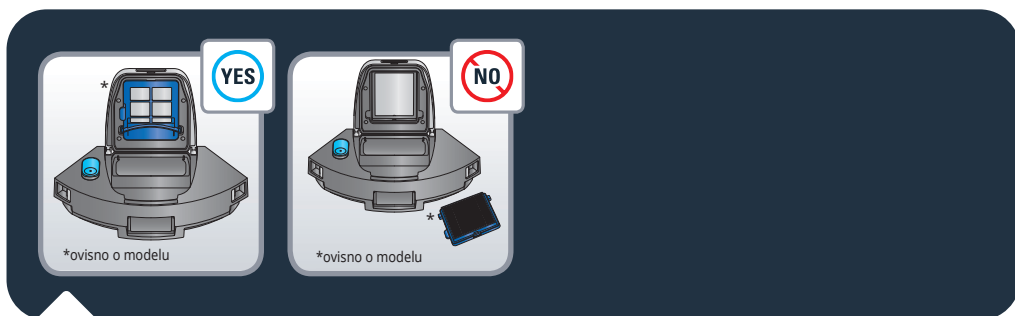
HR Skladištenje robota kada nije u uporabi

Da biste produžili vijek trajanja baterije, robot uvijek držite na stanici za punjenje. Ako robot dulje vremena nećete rabiti, napunite bateriju do kraja, isključite robot tako da pritisnete i držite gumb za uključivanje 5 sekundi. Robot čuvajte na hladnom i suhom mjestu.

Praktični savjeti

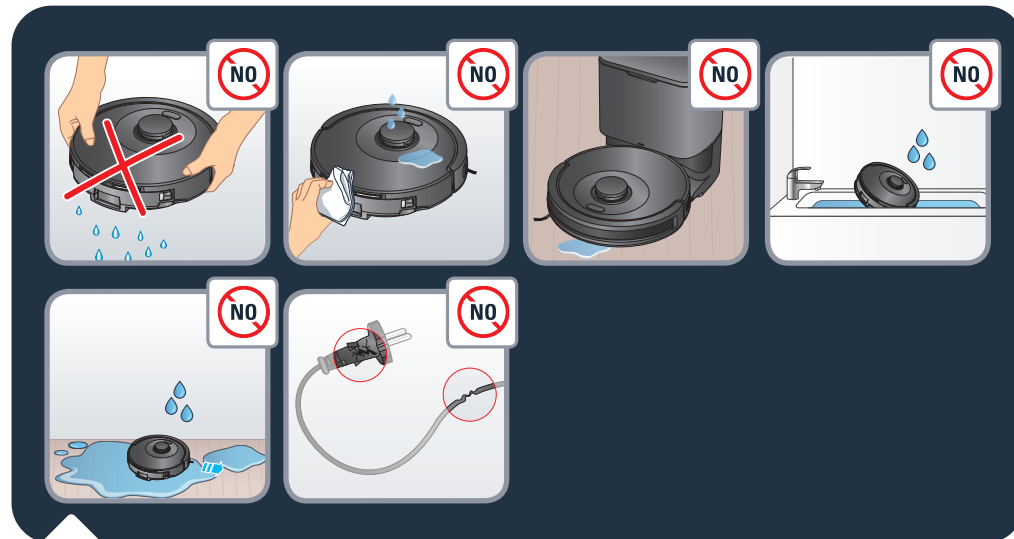


Robot ima senzore protiv pada da bi otkrio stepenice. Kada ih otkrije, robot će promijeniti smjer. Radi postizanja optimalne učinkovitosti senzora protiv pada, uklonite sve predmete (npr. obuću) sa stepenica. Kada robot upotrebljavate na uzdignutom prostoru, postavite fizičku prepreku na rub uzdignutog prostora da biste spriječili slučajne padove.



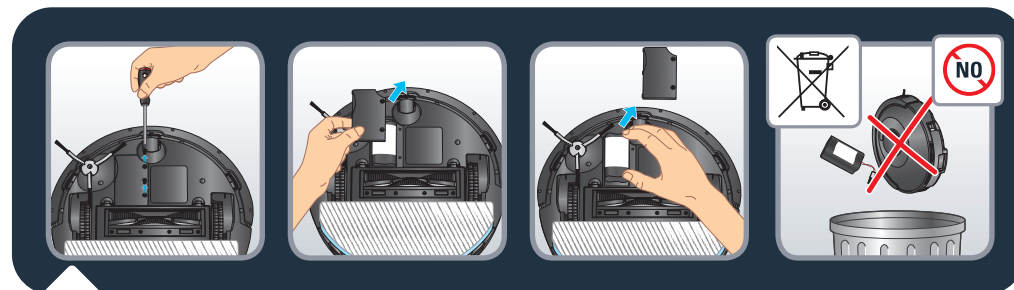
Robot je opremljen filterom koji se nalazi u spremniku za prašinu. Robot se ne smije rabiti bez filtera da se ne bi oštetio.

Praktični savjeti



Robot nemojte tresti. Na robot nemojte stavljati vodu ni vlažnu krpu. Robot nemojte puniti kada je pod poplavljen. Robot nemojte uranjati u vodu. Robot nemojte upotrebljavati na vlažnim površinama ili površinama na kojima se zadržava voda.

Proizvod nemojte upotrebljavati ako su kabel ili punjač oštećeni.



Prije no što uređaj odložite u otpad, izvadite bateriju i odložite bateriju u otpad u skladu s lokalnim zakonima i propisima. Sva pitanja možete uputiti distributeru proizvoda koji će vas savjetovati što trebate učiniti.



1. Djecu ne ostavljajte bez nadzora i nemojte djeci dopuštati da se igraju s robotom.
2. Robot nemojte upotrebljavati izvan doma.
3. Robot nemojte upotrebljavati u pregrijanom okruženju.
4. Robot nemojte upotrebljavati kada je temperatura u domu manja od 0 °C (32 °F) i veća od 40 °C (104 °F).
5. Prije upotrebe robota po podu nemojte nanositi sredstva za čišćenje.
6. Za čišćenje robota i filtera nemojte upotrebljavati sredstva za čišćenje, sprejeve ni sredstva za čišćenje koja se raspršuju.
7. Robot nemojte baciti u vatru.
8. Robot nemojte upotrebljavati za čišćenje razbijenog stakla.
9. Nemojte hodati po robotu niti se na njega penjati, ali nemojte ga ni pomicati nogama.
10. Nemojte dopustiti djeci ili kućnim ljubimcima da se voze na robotu.
11. Na robot nemojte stavljati nikakve predmete.

Poništavanje uparivanja robota

Da biste onemogućili Wi-Fi modul na robotu, istovremeno pritisćite gumb „Početak” i gumb za uključivanje 5 sekundi sve dok ne začujete zvučni signal. Robot će automatski prekinuti vezu s telefonom. Dva će gumba nakon toga polako treperiti nekoliko minuta. Robot će automatski prekinuti vezu s telefonom i usmjerivačem. Kada postupak bude završen, ne možete se vratiti na staro stanje. Da biste uređaje ponovno uparili, morat ćete ponoviti postupak uparivanja.

POGREŠKA	RJEŠENJE
Robot se ne može pokrenuti	<ul style="list-style-type: none"> Provjerite je li robot priključen na izvor napajanja. Provjerite je li baterija napunjena do kraja. Provjerite je li robot uključen. Pritisnite i držite gumb za uključivanje 5 sekundi sve dok se svjetla na robotu ne uključe. Provjerite jesu li spremnik za prašinu i spremnik za vodu pravilno postavljeni.
Robot odjednom prestaje raditi	<ul style="list-style-type: none"> Provjerite nije li robot zapeo ili je blokiran preprekama. Provjerite nije li razina napunjenosti baterije previše niska. Ako se problem nastavi, isključite robot tako da pritisnete i držite gumb za uključivanje 5 sekundi. Pričekajte 30 sekundi, a zatim uključite robot tako da pritisnete i držite gumb za uključivanje 5 sekundi da biste ga ponovno pokrenuli. Uređaj se možda pregrijava: <ul style="list-style-type: none"> Zaustavite uređaj i ostavite ga da se hladi barem 1 sat. Ako se više puta pregrije, obratite se ovlaštenom servisnom centru
Robot se ne može napuniti	<ul style="list-style-type: none"> Provjerite je li stanica pravilno povezana s napajanjem. Provjerite je li robot uključen. Pritisnite i držite gumb za uključivanje 5 sekundi sve dok se svjetla na robotu ne uključe. Provjerite treperi li indikator na robotu tijekom punjenja. Prašinu s kontakata za punjenje obrišite suhom krpom. Provjerite jesu li robot i stanica povezani putem kontakata za punjenje. Provjerite svijetli li svjetlo stanice bijelom bojom kada je povezano s napajanjem te nije li robot na stanici
Punjač se zagrijava	<ul style="list-style-type: none"> To je u potpunosti normalno. Robot može ostati trajno priključen na stanicu bez ikakvog rizika.
Robot se ne može vratiti na stanicu	<ul style="list-style-type: none"> Uklonite sve predmete koji se nalaze u prostoru od 0,5 m lijevo i desno bočno te 1,5 m ispred stanice. Provjerite počinje li robot čistiti od stanice bez čudnih pokreta. Kada je robot u blizini stanice, brže se može vratiti. Ako je pak stanica daleko, robotu može trebati više vremena za povratak. Pričekajte da se robot vrati. Kontakte za punjenje očistite suhom krpom. Provjerite svijetli li svjetlo stanice bijelom bojom kada je povezano s napajanjem te nije li robot na stanici
Raspored čišćenja se ne izvršava	<ul style="list-style-type: none"> Provjerite je li robot uključen. Pritisnite i držite gumb za uključivanje 5 sekundi sve dok se svjetla na robotu ne uključe. Provjerite je li u aplikaciji raspored čišćenja pravilno zakazan za željeno vrijeme te je li raspored čišćenja spremljen. Provjerite nije li razina napunjenosti baterije previše niska za početak čišćenja. Robot neće započeti zakazano čišćenje ako se izvršava neki drugi zadatak. Provjerite jesu li spremnik za prašinu i spremnik za vodu pravilno postavljeni.
Tijekom čišćenja čuje se zviždanje usisa ili uređaj glasno radi	<ul style="list-style-type: none"> Provjerite nema li u usisu kakvih predmeta. Ispraznite spremnik za prašinu. Očistite filter. Provjerite nije li filter mokar jer je na podu bilo vode ili druge tekućine. Prije uporabe pustite da se filter prirodno osuši. Provjerite jesu li spremnik za prašinu i spremnik za vodu pravilno postavljeni. Provjerite nisu li glavna ili bočna četka blokirane stranim predmetima, uklonite glavnu ili bočnu četku te je očistite.

POGREŠKA	RJEŠENJE
Središnja se četka ne okreće	<ul style="list-style-type: none"> Provjerite nije li glavna četka blokirana stranim predmetima, uklonite glavnu četku te je očistite. Provjerite jesu li središnja četka i poklopac četke pravilno postavljeni.
Neuobičajena radnja ili ruta kretanja robota	<ul style="list-style-type: none"> Pažljivo očistite senzore suhom krpom. Isključite robot tako da pritisnete i držite gumb za uključivanje 5 sekundi, pričekajte 30 sekundi i uključite robot tako da pritisnete i držite gumb za uključivanje 5 sekundi da biste ponovno pokrenuli robot.
Voda se ne ispušta tijekom pranja	<ul style="list-style-type: none"> Provjerite ima li u spremniku za vodu dovoljno vode. Provjerite je li spremnik za vodu pravilno postavljen. Provjerite je li razina vlage u aplikaciji postavljena na željenu razinu. Provjerite nije li otvor za vodu blokiran.
Robot se ne može povezati s vašom Wi-Fi mrežom	<ul style="list-style-type: none"> Provjerite podržava li vaš Wi-Fi usmjerivač pojas od 2,4 GHz i 802.11 b/g/n jer ovaj uređaj ne podržava pojas od 5 GHz. Provjerite je li automatsko prepoznavanje lokalne Wi-Fi mreže točno Aktivirajte mobilne podatke na pametnom telefonu Nemojte upotrebljavati VPN (virtualnu privatnu mrežu) Ponovite postupak i provjerite jeste li odabrali točnu Wi-Fi mrežu Ponovite postupak i provjerite jeste li unijeli ispravnu Wi-Fi lozinku Držite telefon u blizini robota i stanice do kraja uparivanja Nakon nekoliko pokušaja isključite proizvod iz napajanja i ponovno ga priključite Ponovno postavite robot tako da pritisnete i držite gumb „Početak“ 30 sekundi Pritisnite i držite gumb „Početak“ i gumb za uključivanje 5 sekundi sve dok svjetla dvaju gumba ne počnu treperiti Ponovno pokrenite pametni telefon U slučaju da se pojavi prozor upozorenja za internetsku vezu, održite vezu s robotom Ako se pogreška nastavi pojavljivati, obratite se našem timu za podršku (telefonski broj ovisi o državi u kojoj prebivate i možete ga pronaći na letku za pomoć u pakiranju). Provjerite svijetli li svjetlo indikatora stanice bijelom bojom kada je ona povezana s napajanjem te kada se robot ne nalazi na stanici.
Karta je izgubljena	<ul style="list-style-type: none"> Karta može biti izgubljena ako je robot ručno premješten na drugu lokaciju tijekom čišćenja ili ako je kućno okruženje promijenjeno (ako je promijenjen raspored namještaja). Ponovno pokrenite mapiranje tako da pokrenete aplikaciju u načinu novog istraživanja ili započnete novu sesiju čišćenja putem stanice.
Robot se vraća na stanicu prije nego što završi s čišćenjem	<ul style="list-style-type: none"> Razina napunjenosti baterije možda je preniska za dovršetak čišćenja, pa se robot vraća na stanicu da bi se napunio. Kada baterija bude puna, robot će nastaviti s čišćenjem gdje je stao da bi ga dovršio. Robot možda ne može dosegnuti neka područja koja blokiraju namještaj ili prepreke. Pospremite prostor da bi područja postala dostupna. Provjerite koje su zone u aplikaciji postavljene kao zone koje se neće čistiti i prati. Dodajte, izmijenite ili izbrišite zone u skladu s vlastitim potrebama.
Robot se zaglavio	<ul style="list-style-type: none"> Robot se možda zapetljao u nešto. Ručno uklonite blokirajući predmet i ponovno pokrenite sesiju čišćenja tako da pritisnete gumb za pokretanje. Robot je možda zapeo ispod namještaja s ulazom iste visine. Postavite fizičku prepreku ili je u aplikaciji postavite kao zonu koja se neće čistiti. Zakrenite i pritisnite kotače da biste provjerili nije li se oko njih omotao ili se zaglavio strani predmet. U slučaju da je u tome problem, uklonite taj predmet.