

PHILIPS



2K LED TV

LED

TV od 100 cm (40")

Pixel Plus FHD

HDR10 boja i kontrast

Dolby Audio



40PFS6050

Malen. Pametan. Krajnje svestran.

Razmotrite kompaktnost. Odaberite cijenu koja odgovara vašim potrebama. Neka vam Titan OS pomogne pronaći sve sadržaje koje volite gledati u FHD rezoluciji, i to brzo. Zahvaljujući jasnom i čistom zvuku, oštroj slici i jednostavnoj glasovnoj kontroli, možete sjesti, opustiti se i uživati u doživljaju.

Malen, pametan, jednostavan

- Jednostavno se povežite s mrežama pametnog doma
- Titan OS. Pronađite ga s lakoćom.

Napredan dizajn

- Unesite jasnoću u svaku riječ uz Vocal Boost
- Dizajn protkan europskim vrijednostima
- Veličina koja odgovara vašim potrebama

Dobra vrijednost. Odlične radne značajke

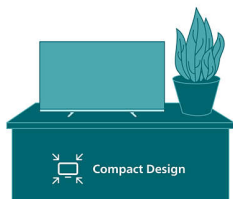
- Osigurajte bolji doživljaj gledanja uz HD
- Malen, pametan i svestran

Živopisan prikaz, jasniji zvuk

- Boja i kontrast uz HDR10 i HLG
- Dolby Audio za jasan, precizan zvuk

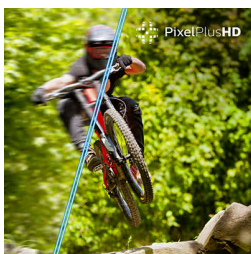
Istaknute znač.

Kompaktan dizajn



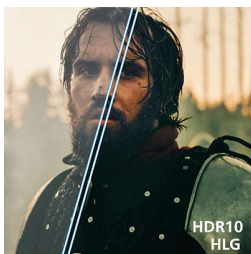
Veličina je bitna. Malen, lagan i kompaktan dizajn čini ovaj pametni TV savšenim za bilo koji prostor. Odlično se uklapa kod kuće ili dok ste u pokretu.

HD visoka rezolucija



Jasna slika. Pixel Plus oština slike. Uz visoku rezoluciju i definiranu sliku, ovaj LED TV pokazuje da je svaki mali detalj bitan.

HDR10/HLG



Svjetlije boje. Živopisniji tonovi. Od najtamnijih scena do najsvjetlijih sekvenci, jasnoća je ono što čini razliku. Ovo je uređaj koji pruža impresivne rezultate u pogledu preciznije boje i kontrasta zahvaljujući visokom dinamičnom rasponu.

Dolby Audio

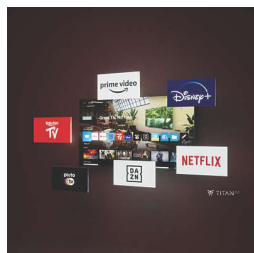


Oslušajte. Čujte svaki trenutak. Ovo je kristalno čisti Dolby Audio. Od dijaloga i plesa preko akcijskih filmova do očaravajućih scena prirode, iskusite jasniji zvuk dok ste u pokretu.

Vocal Boost

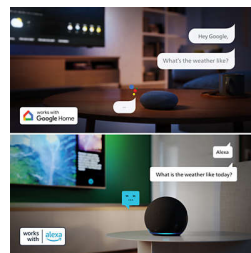
Čujte svaku izgovorenu riječ osluškujući je uz savršenu jasnoću. Vocal Boost omogućuje slušatelju da pojača ili smanji glasnoću dijaloga bez ikakvog utjecaja na pozadinski zvuk. Zahvaljujući tome nećete propustiti nijedan trenutak sada kada je svaka izgovorena rečenica popraćena oštrijim zvukom.

Philips Smart TV Titan OS



Pametni televizor tvrtke Philips s platformom Titan OS donosi vam ono što volite gledati, i to brzo. Od filmskih nastavaka do serija, od dokumentaraca do drama, sve što želite dostupno je dodiranjem gumba. Bez obzira na to što želite gledati, sve najbolje aplikacije za prijenos sadržaja dostupne su vam nadohvat ruke.

Kompatibilan sa značajkom Matter Smart Home



Kompatibilnost sa značajkom Matter Smart Home znači da svojim televizorom možete upravljati s pomoću aplikacije Matter Smart Home, glasovnim naredbama putem uređaja koji podržavaju Alexa ili s pomoću Google pametnih zvučnika. Sve vam to omogućuje da svojim glasom pronađete filmove i serije, dobijete preporuke i još mnogo toga.

Europski dizajn

Pronađi dizajn koji savršeno ispunjava vaše zahtjeve jako je važno. Okvir bez rubova. Definirano postolje. Europsko umijeće izrade. Ovo je model koji objedinjuje dizajn, sliku i zvuk te čini ovaj televizor pametnijim izborom.

Sloboda izbora

Razmotrite svestranost. Odaberite TV koji vam najbolje odgovara. Od spavaćih soba do kupaonica i od kuhinja do kampera, njegov kompaktni dizajn savršeno se uklapa u vaš prostor.

LED

2K LED TV

40PFS6050/12

Specifikacije

Slika/zaslon

Veličina dijagonale zaslona (inč): 40 inča

Dijagonala zaslona (u cm): 100 cm

Zaslon: LED HD TV

Rezolucija zaslona: 1920 x 1080

Izorna brzina osvježavanja: 60 Hz

Program za obradu slike: Pixel Plus HD

Napredne značajke slike: ECO, Crystal Clear,

Kućno kino, Filmovi, Igra, Monitor, Pixel Plus HD,

Osobna

Rezolucija zaslona

Rezolucija – brzina osvježavanja: 576p – 50 Hz,

640 x 480 – 60 Hz, 720p – 50 Hz / 60 Hz, 1366 x

768 – 60 Hz, 1920 x 1080p – 24/25/30/50/60 Hz

Tjuner / Prijem / Prijenos

Digitalni televizor: DVB-T/T2/T2-HD/C/S/S2

Indikator jačine signala

Teletext: Hipertekst od 1000 stranica

HEVC podrška

Smart TV

SmartTV aplikacije*: Netflix*, HBO, BBC iplayer, YouTube, Amazon Prime Video, Disney+

OS: TITAN OS

Kapacitet memorije (Flash)*: 8 GB

Smart TV značajke

Interaktivna televizija: HbbTV

Glasovni pomoćnik*: Radi s uslugom Alexa, Radi uz Google Assistant

Doživljaj pametnog doma: Control4, MATTER

TTS podrška

Multimedijske aplikacije

Formati reprodukcije videozapisa: AVI, MKV,

HEVC, H.264/MPEG-4 AVC, MPEG1, MPEG2,

MPEG4, VP9, HEVC (H.265), AV1

Formati reprodukcije glazbe: MP3, WAV, AAC,

FLAC

Podrška za formate titlova: SRT, SMI, SSA, SUB,

ASS, TXT

Formati reprodukcije slike: JPEG, GIF, PNG, BMP,

HEIF

Zvuk

Zvuk: 2.0-kanalni

Izlazna snaga (RMS): 12 W

Konfiguracija zvučnika: 2 zvučnika punog

opsega od 6 W

Poboljšanje zvuka: Dijalog, Glazba, Original,

Zabava, Ekvilizator, Vocal Boost, Način rada AVL,

Noćna reprodukcija

Sound Engine: Basic Sound Engine

Mogućnost povezivanja

Broj HDMI veza: 3

HDMI značajke: Audio Return Channel

EasyLink (HDMI-CEC): Slanje komandi s

daljinskog upravljača putem mreže, Kontrola

zvuka sustava, Stanje pripravnosti sustava,

Reprodukcija jednim dodirom

Broj USB ulaza: 2

Bežično povezivanje: Wi-Fi 802.11n, 2 x 2,

jednopojasni

HDCP 2,3: Da, na svim HDMI

HDMI ARC: Da (HDMI1)

EasyLink 2.0: Vanjsko postavljanje putem

korisničkog sučelja televizora, HDMI-CEC za

Philips TV/SB

Podržane značajke za HDMI videozapise

HDR: HLG, HDR10

Specifikacije

EU energetska kartica

Brojevi EPREL registracije: 2302514

Energetska klasa za SDR: E

Potrošnja za SDR dok je napajanje uključeno:

33 kWh / 1000 h

Energetska klasa za HDR: G

Potrošnja za HDR dok je napajanje uključeno:

46 kWh / 1000 h

Potrošnja energije isključenog uređaja: n.d.

Stanje pripravnosti u mreži: 2,0 W

Korištena tehnologija zaslona: LED LCD

Snaga

Mrežno napajanje: AC 100 – 240 V 50/60 Hz

Potrošnja energije u stanju pripravnosti: manje od 0,5 W

Značajke za uštedu energije: Programiranje automatskog isključivanja, Svjetlosni senzor, Slika bez zvuka (za radio), Eco način rada

Dodatna oprema

Isporučena dodatna oprema: Kabel za napajanje, 2 x AAA baterije, Brošura s pravim i sigurnosnim informacijama, Stalak za stol, Daljinski upravljač

Dizajn

Boje televizora: Plastični crni niski okvir

Dizajn postolja: Tamnosiva plastična traka

Dimenzije

Udaljenost između 2 postolja: 771 mm

Kompatibilan s nosačem za montažu na zid: 200 x 200 mm

TV bez postolja (Š x V x D): 893 x 516 x 795 mm

TV s postoljem (Š x V x D): 893 x 535 x 202 mm

Kartonska ambalaža (Š x V x D): Š x V x D mm

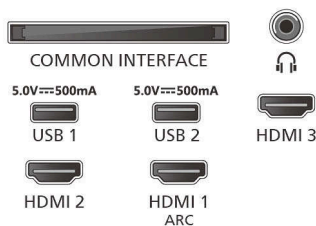
Težina TV-a bez postolja: 4,85 kg

Težina TV-a s postoljem: 4,94 kg

Masa zajedno s ambalažom: 6,73 kg

Connections

Side



Down



- * Ovaj televizor sadrži olovo samo u određenim dijelovima ili komponentama za koje nisu dostupne tehnološke alternative u skladu s postojećim klauzulama izuzeća navedenima u RoHS direktivi.
- * Televizor podržava DVB prijem za besplatne kanale. Određeni DVB davatelji sadržaja možda nisu podržani. U odjeljku s najčešćim pitanjima na Philips web-mjestu za podršku možete pronaći ažurirani popis. Neki davatelji sadržaja zahtijevaju uvjetni pristup (Conditional Access) i pretplatu. Dodatne informacije zatražite od svog davatelja sadržaja.
- * Dostupnost aplikacija za Smart TV razlikuje se ovisno o modelu televizora i državi. Više detalja potražite na: www.philips.com/smarttv.
- * Aplikacija Philips TV Remote i povezane funkcije razlikuju se ovisno o modelu televizora, operateru i državi, kao i o modelu i operacijskom sustavu pametnog uređaja. Više informacija potražite na web-stranici: www.philips.com/TVRemoteapp.
- * Elektronički vodič kroz programe i stvarna vidljivost (do 8 dana) ovisi o državi i operateru.
- * Potrebna je pretplata na uslugu Netflix. Podložno uvjetima dostupnima na <https://www.netflix.com>
- * Usluga Amazon Prime dostupna je na odabranim jezicima i u određenim državama.
- * Amazon, Alexa i svi povezani logotipovi zaštitni su znakovi tvrtke Amazon.com, Inc. ili njezinih podružnica. Usluga Amazon Alexa dostupna je na odabranim jezicima i u odabranim državama.
- * Gumb za medijske usluge na daljinskom upravljaču razlikuje se ovisno o državi. Pogledajte stvarni proizvod u kutiji.
- * Google asistent dostupan je na raznim jezicima i u raznim zemljama ovisno o vrstama proizvoda.
- * Opseg usluga glasovnog upravljanja putem televizora ovisi o državi i jeziku. Za najnovije informacije obratite se našoj korisničkoj službi.