



HR ■ Električni brijuč

Prijevod originalnog priručnika

PAŽLJIVO PROČITAJTE I SPREMITE ZA BUDUĆU UPOTREBU.**Opća upozorenja**

- Ovaj uređaj mogu koristiti djeca od 8 godina ili starija te osobe s fizičkim ili mentalnim nedostacima ili osobe bez iskustva, ako su pod odgovarajućim nadzorom ili ako su obaviještene o tome kako koristiti proizvod na siguran način te ako razumiju potencijalne opasnosti.
- Djeca se ne smiju igrati s uređajem.
- Korisničko čišćenje i održavanje ne smiju obavljati djeca bez nadzora.
- Ako se električni kabel ošteti, dajte ga zamijeniti kod ovlaštenog servisnog tehničara da bi se izbjegla opasna situacija. Uređaj se ne smije koristiti ako je kabel napajanja oštećen.



Ovaj uređaj se može prati pod slavinom.

**Upozorenje:**

prije čišćenja vodom, obavezno iskopčajte uređaj iz adaptera napajanja.

- Dijelove uređaja koji se moraju montirati ili postaviti uspravno treba montirati ili postaviti uspravno na takav način da ne mogu pasti u vodu.

ELEKTRIČNA SIGURNOST

- Prije ukapčanja adaptera u električnu utičnicu provjerite odgovara li nazivni napon na naljepnici sa specifikacijama naponu električne utičnice u koju ga želite ukopčati.. Nemojte koristiti produžni kabel.
- Ukopčajte utikač napajanja samo u pravilno uzemljenu električnu utičnicu.



Pažnja:

Koristite uređaj samo s originalnim adapterom s kojim je isporučen. Da biste izbjegli opasnu situaciju, nikada nemojte koristiti drugu vrstu adaptera napajanja.

- Nemojte iskopčati adapter napajanja iz električne utičnice povlačenjem za električni kabel. To može oštetiti adapter napajanja ili električnu utičnicu. Iskopčajte prilagodnik iz utičnice povlačenjem utikača.
- Nikada nemojte koristiti adapter napajanja isporučen uz ovaj uređaj ni za koje druge svrhe.
- Adapter napajanja i kabel napajanja moraju ostati suhi.
- Nemojte stavljati kabel adaptera napajanja preko oštrih predmeta. Pazite da električni kabel ne vidi preko ruba stola i da ne dodiruje zagrijanu površinu.
- Nemojte namatati kabel adaptera napajanja oko drške uređaja.
- Nemojte ukapčati niti iskopčati kabel adaptera napajanja iz električne utičnice ako imate mokre ruke.
- Čuvajte, puniti i koristite uređaj na okolnoj temperaturi od 15 °C do 35 °C. Nemojte uređaj duže nego što je potrebno da se napuni do kraja. Kada se napuni, iskopčajte ju iz električne utičnice.
- Nemojte izlagati uređaj temperaturama iznad 50 °C. Inače se ugrađena baterija može oštetiti.
- Uređaj je opremljen ugrađenom dugotrajnom baterijom koja se može izvaditi samo u profesionalnom servisnom centru. Nikada ju nemojte pokušavati sami ukloniti iz uređaja.



Pažnja:

Nikada nemojte rastavljati uređaj da biste izvadili bateriju. Nikada nemojte dovesti uređaj u kratki spoj ili ga baciti u vatru. Nepravilna upotreba stvara rizik od ispuštanja toksičnih tvari ili nastanka požara ili eksplozije.

- Nemojte puniti, koristiti, odlagati ili čuvati uređaj u kupaonici ili na mjestima gdje može pasti u kadu, sudoper ili druge posude napunjene vodom.
- U slučaju da uređaj padne u vodu, ni slučajno nemojte posegnuti za njim, nego umjesto toga odmah iskopčajte adapter napajanja iz električne utičnice. Nikada nemojte koristiti uređaj ili adapter napajanja koji je bio uronjen u vodu. Predajte ga ovlaštenom servisnom centru na pregled.



Upozorenje:

Nemojte koristiti uređaj u kadi ili pod tušem. Nemojte čistiti kućište uređaja pod slavinom, prskati vodom ili bilo kojom drugom tekućinom niti ga uranjati u vodu ili bilo koju drugu tekućinu.

Uređaj nije predviđen za mokro brijanje.

SIGURNOST TIJEKOM UPOTREBE

- Ovaj električni brijač je namijenjen samo za kućnu upotrebu i namijenjen je za brijanje i podrezivanje brade ili brkova i dlaka na licu. Ovaj električni brijač nije namijenjen za komercijalne namjene ili za šišanje životinjskog krzna.
- Koristite električni brijač na suhoj i čistoj bradi ili brkovima. Nemojte ga koristiti na mokroj bradi ili brkovima na koje je nanesa pjena za brijanje ili gel, itd.
- Ne preporučujemo korištenje električnog brijača na dijelovima lica gdje postoje otvorene rane ili ogrebotine, opekotine, plikovi, itd.
- Zbog higijenskih razloga, električni brijač smije koristiti samo jedna osoba.
- Koristite električni brijač u skladu s uputama u ovom korisničkom priručniku.
- Koristite samo originalni pribor koji je priložen uz ovaj električni brijač.
- Električni brijač i adapter napajanja se moraju koristiti samo u zatvorenom prostoru. Nemojte ga koristiti na otvorenom.
- Nemojte koristiti električni brijač u prostorijama gdje se koriste aerosolni sprejevi ili gdje se daje kisik.
- Nemojte izlagati električni brijač učinku okoliša na otvorenom, ekstremnim temperaturama, izravnom sunčevom svjetlu, pretjeranoj vlazi ili pretjerano prašnjavim okruženjima.
- Nemojte stavljati električni brijač blizu grijača, otvorenog plamena ili drugih izvora topline.

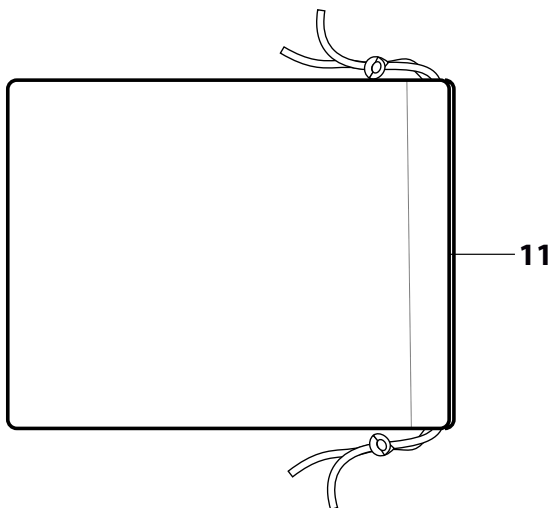
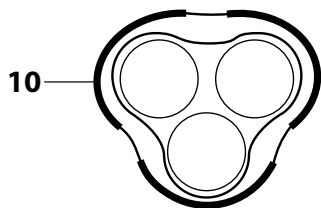
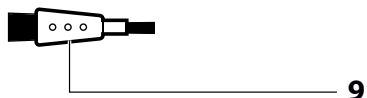
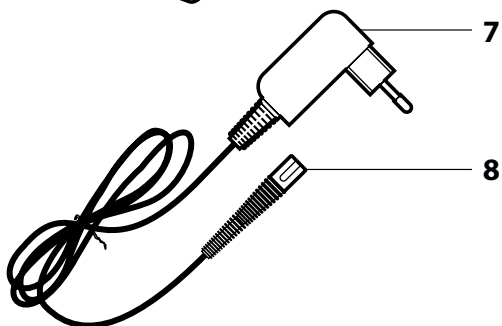
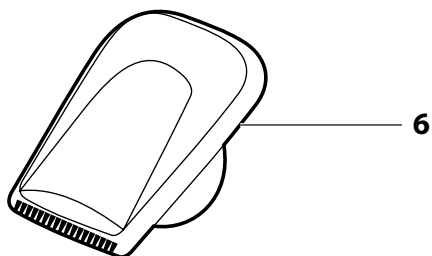
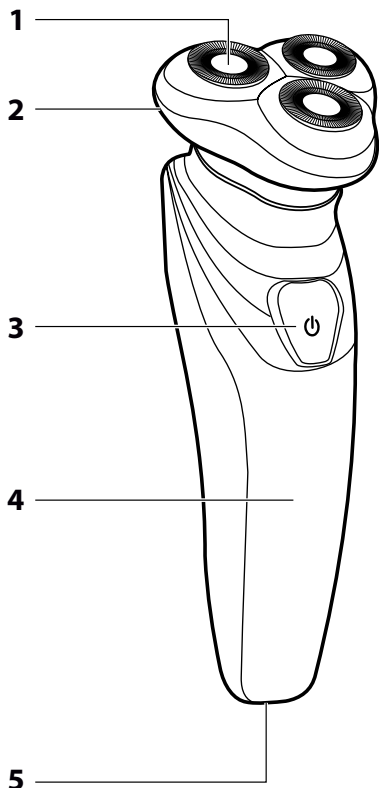


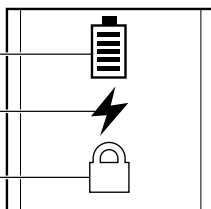
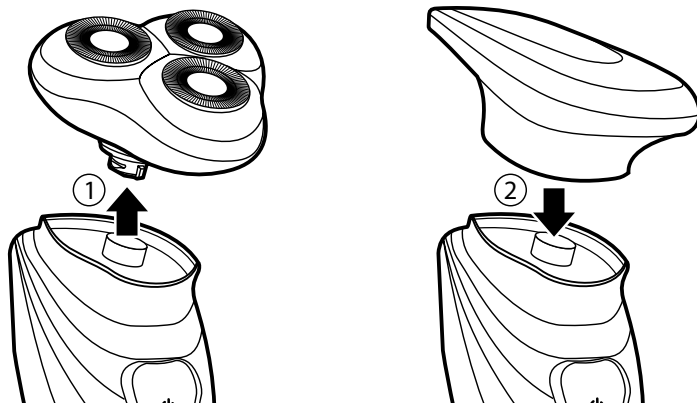
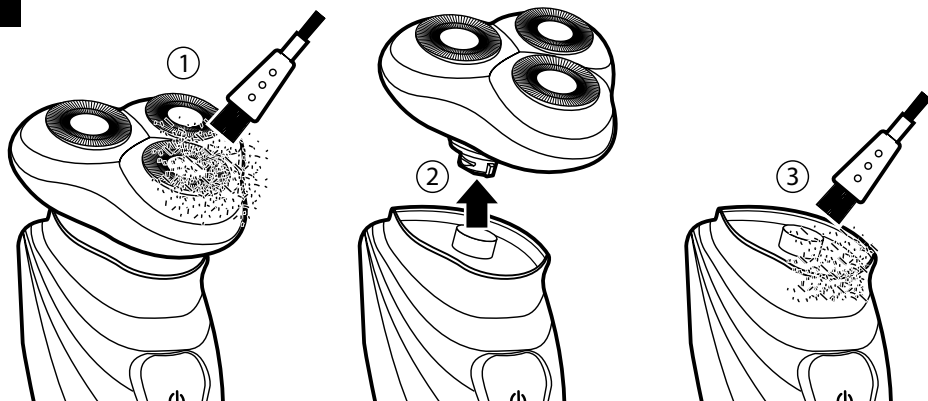
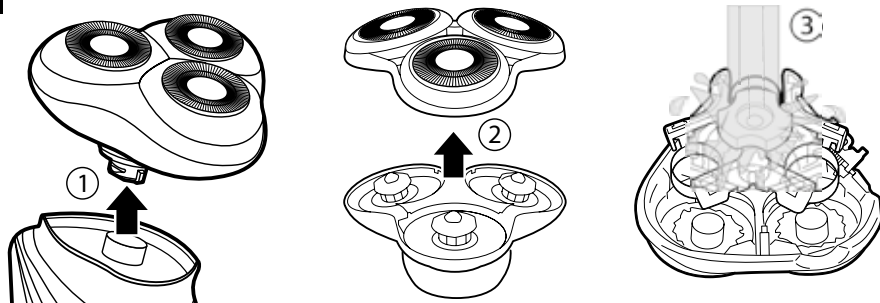
Upozorenje:

Držite električni brijač suhim.

- Prije svake upotrebe provjerite ima li oštećenja na glavi brijača. Nikada nemojte koristiti električni brijač s oštećenom glavom brijača.
- Električni brijač se može zagrijati tijekom upotrebe ili dok se puni. To je potpuno normalna pojava.
- Držite električni brijač na sigurnoj udaljenosti od očiju.
- Uvijek isključite električni brijač i iskopčajte ga iz utičnice ako ga ne namjeravate koristiti i ako ga ostavljate bez nadzora te prije čišćenja, održavanja ili pohrane. Čuvajte električni brijač i adapter napajanja na suhom mjestu.
- Držite električni brijač čistim. Obavljajte čišćenje i održavanje prema uputama u poglavlju „Čišćenje i održavanje“.
- Nemojte obavljati nikakvo drugo održavanje na električnom brijaču osim čišćenja pojedinih komponenti kako je opisano u poglavlju „Čišćenje i održavanje“.
- Nikada nemojte koristiti električni brijač ili adapter napajanja ako je na bilo koji način oštećen.
- Nemojte koristiti električni brijač ako je pao na pod, ako je bio uronjen u vodu, ako ne radi pravilno ili ako je na bilo koji drugi način oštećen.
- Da biste spriječili nastanak opasne situacije, nemojte sami popravljati niti modificirati električni brijač ili dodatni pribor na bilo koji način. Prepustite sve popravke ovlaštenom servisnom centru. Neovlaštenim diranjem u proizvod riskirate poništavanje prava koja vam daje jamstvo u slučaju nezadovoljavajućeg rada ili kvalitete.

A



B1
2
3**C****D****E**

HR Električni brijač

Korisnički priručnik

- Prije korištenja ovog uređaja temeljito pročitajte korisnički priručnik, čak i u slučajevima kada ste se prethodno upoznali s radom sličnih vrsta uređaja. Koristite ovaj uređaj samo onako kako je opisano u ovom korisničkom priručniku. Držite ovaj korisnički priručnik na sigurnom mjestu gdje ga ubuduće možete lako naći. U slučaju da predajete ovaj uređaj drugoj osobi, pazite da priložite i ovaj korisnički priručnik.
- Pažljivo otpakirajte oružni tuš i pazite da ne odbacite nijedan dio pakiranja prije nego što nadete sve dijelove. Preporučujemo da zadržite originalnu kartonsku kutiju, materijal ambalaže, račun, izjavu proizvođača ili jamstvo barem u trajanju pravne odgovornosti za nezadovoljavajući rad ili kvalitetu. U slučaju transporta preporučujemo da zapakirate uređaj u originalnu kutiju proizvođača.

OPIS ELEKTRIČNOG BRIJAČA I PRIBORA

A1 Rezači	A7 Adapter napajanja
A2 Brijača glava s držačem rezača	A8 Utičak kabela napajanja
A3 Prekidač za uključivanje/isključivanje	A9 Četkica za čišćenje
A4 Zaslon	A10 Zaštitni poklopac
A5 Prikjučak za kabel napajanja	A11 Platnena vreća
A6 Adapter za podrezivanje	

B1 Indikator razine baterije	B3 Indikator zaključavanja
B2 Indikator potrebnog /trenutnog punjenja	

NAMJENA UREĐAJA

- Električni brijač je namijenjen isključivo za suho brijanje brade i podrezivanje zaitzaka, brkova ili manjih dlačica. Električni brijač nije namijenjen za mokro brijanje ili za šišanje sintetičke kose ili životinjskog krzna.
- Električni brijač je namijenjen kućanskoj upotrebi, a ne poslovnim aktivnostima ili drugim profesionalnim područjima upotrebe.

PUNJENJE

- Električni brijač ima ugrađenu bateriju koja omogućuje da radi bežično.



Napomena:

Prije prve upotrebe ili nakon dugog vremena bez upotrebe, prvo pustite da se baterija električnog brijača do kraja napuni, bez uključivanja brijača.

- Provjerite je li električni brijač isključen. Ukopčajte utičak adaptera napajanja u utičnicu na električnom brijaču i ukopčajte utičak adaptera napajanja u strujnu utičnicu.
- Baterija će se početi puniti kada se priključi na mrežno napajanje. Na zaslonu će početi treptati simbol munje **B2**.
- Vrijeme punjenja je različito ovisno o trenutnoj razini napunjenosti baterije. Ako se baterija potpuno isprazni, punjenje može trajati do 90 minuta.
- Kad se baterija do kraja napuni, na zaslonu će bez prekida biti upaljen simbol **B1**. Iskopčajte do kraja napunjenu električni brijač iz adaptera napajanja i iskopčajte adapter napajanja iz električne utičnice.



Pažnja:

nemojte ostavljati električni brijač ukopčan u izvor napajanja dulje nego što je potrebno za punjenje.

- Potpuno napunjena baterija dat će oko 60 bežičnog rada. Zatim treba ponovo napuniti bateriju.

TEHNOLOGIJA IZRAVNOG POGONA

- Ako se baterija električnog brijača isprazni (do kraja) ili ako se isprazni tijekom bežičnog rada, možete ukopčati brijač u električnu utičnicu i nastaviti ga koristiti. To je moguće zahvaljujući tehnologiji **DIRECT DRIVE** koja se koristi na električnom brijaču. Stoga nije potrebno čekati do minimalnog punjenja.

PREPORUKE ZA PRODULJIVANJE VIJEKA TRAJANJA BATERIJE

- Da bi ugrađena baterija što dulje trajala, preporučujemo da puniti, koristite i čuvajte električni brijač u suhom okruženju na okolnoj temperaturi od 15–35 °C. Niže ili više temperature imaju negativan utjecaj na vijek trajanja baterije.
- Nemojte čekati da se baterija potpuno isprazni. Bolje je puniti bateriju prije nego se potpuno isprazni.
- Kad se električni brijač ne koristi dulje vrijeme, puniti ga najmanje jednom svakih 6 mjeseci.

UPOTREBA

BRIJANJE

- Uključite električni brijač pritiskom prekidača **A3**.
- Držite električni brijač pod pravim kutom na površinu kože i kratkim kružnim pokretima pomičite brijaču glavu preko kože na licu, u suprotnom smjeru od rasta dlaka na licu. Primijenite prikladan pritisak na kožu. Nemojte previše pritiskati.
- Zategnite kožu slobodnom rukom kada brijete teže dostupna mjesta, kao što su na primjer mjesta na bradi. Na taj način ćete postići bolje rezultate brijanja.



Napomena:

Vašoj koži i dlakama na licu može trebati dva do tri tjedna za navikavanje na novi način brijanja. Tijekom tog vremena preporučujemo da koristite električni brijač svaki dan.



Napomena:

U slučaju da se električni brijač značajno zagrije tijekom upotrebe, pustite ga da se ohladi na najmanje 30 minuta.

- Kada završite s brijanjem, očistite električni brijač prema uputama u poglavlju „Čišćenje i održavanje“.

PODREZIVANJE

- Za podrezivanje zaitzaka ili skraćivanje brkova ili bradice, upotrijebite nastavak za podrezivanje **A6**.
- Primitite brijaču glavu **A2** i povucite ju prema gore da ju skinete s tijela električnog brijača. Na njeno mjesto utaknite nastavak za podrezivanje (sl. **C**).
- Uključite električni brijač pritiskom prekidača **A3**. Držite oštrice nastavka za podrezivanje pod pravim kutom u odnosu na željeni dio kože.
- Kada završite s podrezivanjem, uklonite nastavak za podrezivanje i očistite ga prema uputama u poglavlju „Čišćenje i održavanje“.

INDIKATOR NISKE RAZINE BATERIJE

- Kada simbol munje **B2** na zaslonu počne treptati dok se električni brijač koristi, to znači da je baterija skoro prazna (do kraja). Ako se to dogodi, isključite električni brijač, ukopčajte ga u električno napajanje i nastavite ga koristiti.

PUTNO ZAKLJUČAVANJE

- Putno zaključavanje sprječava da se električni brijač uključi slučajno, npr. dok je u prtljazi.
- Aktivirajte putno zaključavanje tako da pritisnete i držite gumb **A3** sve dok se na zaslonu ne prikaže simbol lokota **B3**. Prekidač za uključivanje/isključivanje **A3** ne reagira na pritisakanje.
- Da biste deaktivirali putno zaključavanje, ponovo pritisnete i držite gumb **A3**. Simbol lokota će prvo početi treptati, a zatim će se ugasi. Električni brijač je sada spreman za upotrebu.

ČIŠĆENJE I ODRŽAVANJE

- Iz higijenskih razloga, očistite ga nakon svake upotrebe. Redovito čišćenje je također važno da se osigura pravilan rad električnog brijača i produlji vijek trajanja rezača.
- Isključite električni brijač prije čišćenja. Nikada nemojte čistiti električni brijač dok se puni i dok je ukopčan u električno napajanje.
- Za čišćenje, nemojte koristiti četke s tvrdim dlačicama, abrazivna sredstva za čišćenje, otapala, itd. U suprotnom je moguće oštećenje čišćene površine.

ČIŠĆENJE ELEKTRIČNOG BRIJAČA I ADAPTERA

- Jedinica električnog brijača se može očistiti čistom i suhom krpom. U slučaju da je vrlo zaprljana, možete upotrijebiti lagano navlaženu krpom. Zatim temeljito osušite očišćenu površinu brisanjem.
- Za čišćenje adaptera napajanja i kabela napajanja upotrijebite čistu i suhu krpom.

ČIŠĆENJE GLAVE BRIJAČA

- Četkom za čišćenje **A9** uklonite sve ostatke brade i brkova iz brijače glave i rezača.
- Povucite brijaču glavu prema gore da ju skinete s tijela električnog brijača. Četkom za čišćenje uklonite sve nakupine i ostatke dlaka iz područja brijače glave (sl. **D**).



Za brzo i lako čišćenje, nakon što skinete brijaču glavu s tijela električnog brijača, možete ju isprati pod vodom iz slavine.



Upozorenje:

Uvijek skinite brijaču glavu s tijela električnog brijača prije nego što ju perete. Tijelo električnog brijača nije predviđeno za pranje pod vodom. Postoji opasnost od teške ozljede strujnim udarom!

- Otvorite samu brijaču glavu i isperite njenu unutrašnjost mlakom tekućom vodom (sl. **E**). Ostavite dijelove brijače glave da se osuše na zraku i zatim sastavite sve i priključite na tijelo električnog brijača.

ČIŠĆENJE NASTAVKA ZA PODREZIVANJE

- Četkom za čišćenje uklonite sve dlake s lica i tijela s nastavka za podrezivanje.
- Skinite nastavak s tijela električnog brijača i također očistite područje priključivanja nastavka ili brijače glave.



Pažnja:

Rubovi oštrice jedinice za podrezivanje su oštri, budite posebno pažljivi kada rukujete njima.

POHRANA

- Kada završite s upotrebom, možete spremite električni brijač sa svim priborom na prikladnom mjestu izvan dohvata djece. Držite električni brijač dalje od ekstremnih temperatura, izravnog sunčevog svjetla i pretjerane vlage. Nemojte ga koristiti u pretjerano prašnjavom okruženju.

TEHNIČKE SPECIFIKACIJE

Električni brijač

Ugrađena baterija	Li-Ion, 3,7 V, 800 mAh
Dimenzije (širina x dubina x visina)	167 x 56 x 59 mm
Težina	161 g
Razina buke	72 dB(A)

Prilagodnik napajanja

Ulazna struja	100–240 V AC, 50/60 Hz, 0,2 A
Izlazna struja	5 V/DC, 1 A
Klasa zaštite od strujnog udara	II
Sigurnosna klasa zaštite od strujnog udara	IPX4

Navedena razina emisije buke iz uređaja je 72 dB(A), što predstavlja razinu A akustične snage u odnosu na referentnu akustičnu snagu od 1 pW.

OBJAŠNENJE TEHNIČKE TERMINOLOGIJE

Sigurnosna klasa za zaštitu od električnog udara za kontakt s tekućinom:

IPX4 – Uređaj je zaštićen od prskanja vode iz svih smjerova.

Klasa zaštite od strujnog udara:



Klasa II – zaštite od strujnog udara pruža dvostruka ili jaka izolacija.

Zadržavamo pravo na izmjene teksta i tehničkih parametara.

ODLAGANJE POTROŠENIH BATERIJA

Prije odlaganja uređaja na specijaliziranom odlagalištu, potrebno je ukloniti ugrađenu bateriju. Uklanjanje baterije će se obaviti u ovlaštenom servisnom centru. U slučaju da je proizvod rastavljen radi ekološkog odlaganja, ne smije se više sastavljati.



Ovaj simbol na proizvodu znači da se korištene baterije ne smiju odlagati kao kućanski otpad. Radi pravilnog zbrinjavanja, predajte iskorištene baterije na predviđenom sakupljalištu. Pravilno odlaganje baterija će spriječiti negativne učinke na okoliš i ljudsko zdravlje.

Odlaganje u drugim zemljama izvan Europske unije

Ovaj simbol je važeći u Europskoj uniji. Ako želite odložiti iskorištene baterije, zatražite potrebne informacije o pravilnom načinu odlaganja od lokalnog nadležnog tijela ili prodavača.

UPUTE I INFORMACIJE VEZANE UZ ODLAGANJE ISKORIŠTENIH MATERIJALA ZA AMBALAŽU

Odložite iskorištene materijale za ambalažu na ovlaštenom odlagalištu u vašem mjestu.

ODLAGANJE ISKORIŠTENE ELEKTRIČNE I ELEKTRONIČKE OPREME



Ovaj simbol na proizvodima ili originalnim dokumentima znači da se iskorištene električni ili elektronički proizvodi ne smiju odlagati u obični kućanski otpad. Radi pravilnog zbrinjavanja, obnavljanja i recikliranja, predajte ove proizvode na predviđenim prikupljalištima. Također, u nekim državama Europske unije ili drugim europskim zemljama možete vratiti uređaj lokalnom prodavaču kada kupujete ekvivalentan novi uređaj.

Pravilno odlaganje ovog proizvoda pomaže u spašavanju vrijednih prirodnih resursa te sprječava potencijalne negativne učinke za okoliš i ljudsko zdravlje, koji bi nastali nepravilnim odlaganjem otpada. Zatražite više pojedinosti od lokalnih nadležnih tijela ili prikupljališta otpada.

U skladu s državnim propisima, moguće su kazne za nepropisno odlaganje ove vrste otpada.

Za poslovne subjekte u državama Europske unije

Ako želite odbaciti električnu ili elektroničku opremu, zatražite informacije od prodavača ili dobavljača.

Odlaganje u drugim zemljama izvan Europske unije

Ovaj simbol je važeći u Europskoj uniji. Ako želite odložiti ovaj proizvod u otpad, zatražite potrebne informacije o pravilnom načinu odlaganja od lokalnih nadležnih tijela ili prodavača.



Ovaj proizvod zadovoljava sve osnovne zahtjeve EU direktive vezanih uz njega.