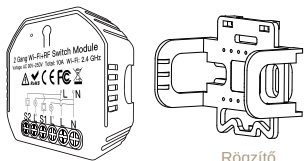


Használati útmutató

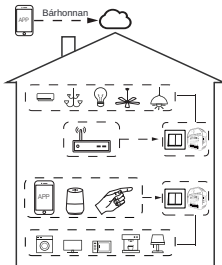
Smartzilla WiFi kapcsoló mögé rejlhető 2 csatornás kapcsoló okosító



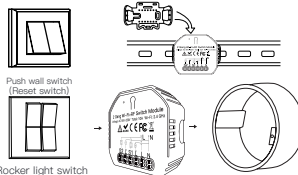
Rögzítő



Bárhol is van, egy applikáción belüli kezelheti az eszközeit.



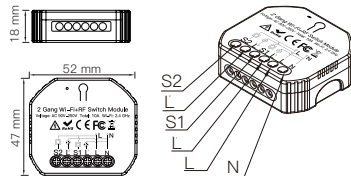
Házon belüli működés



Telepítés

▲ Figyelmeztetés:

1. A telepítést szakképzett villanyszerelőnek kell elvégeznie a helyi előírásoknak megfelelően.
2. A készüléket tartsa távol gyermekektől.
3. A készüléket tartsa távol víztől, nedves vagy forró környezetektől.
4. Telepítse a készüléket erős jelforrásoktól távol, mint például a mikrohullámú sütő, amely jel megzavarást okozhat és rendellenes működést eredményezhet az eszköznél.
5. Betonfal vagy fémes akadályok csökkenthetik a készülék hatótávolságát.
6. NE próbálja szétszedni, javítani vagy módosítani az eszközt.

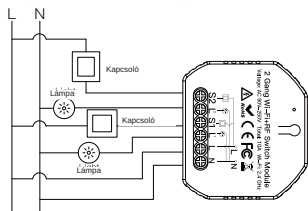


Műszaki adatok

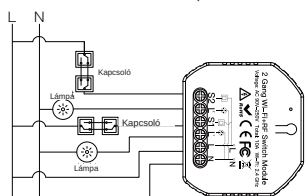
Terméktípus	WiFi kapcsoló mögé rejlhető 2 csatornás kapcsoló okosító
Feszültség	90-250V AC
Áramerősség	10A
WiFi frekvencia	2.4GHz WIFI
Üzemi hőmérséklet	-10°C ~ +40°C
Tok hőmérséklete	+80°C (Max.)
Működési tartomány	≤200 m
Méret	52x47x18 mm
IP minősítés	IP20

Kapcsolási rajz

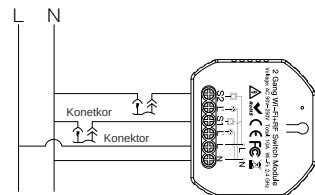
1. Egy darab 2 csatornás kapcsolóval



2. 2 csatornás 2 áramkörös kapcsolókkal



3. Fali kónektorral



Bekötési utasítások és diagramok

1. Kapcsolja ki az áramellátást, mielőtt bármilyen elektromos szerelési munkát végez.
2. Csatlakoztassa a vezetékeket a kapcsolási rajz szerint.
3. Helyezze be a modult a csatlakozódobozba.
4. Csatlakoztassa a tápegységet, és kövesse a kapcsolómodul konfigurációs utasításait.

Megjegyzés: Konfiguráláskor tegye okostelefonját a kapcsolómodul közelébe, és győződjön meg arról, hogy min. 50% Wi-Fi-jel.

GYIK

1. Mi a teendő, ha nem tudom konfigurálni a kapcsoló modult?
 - a. Kérjük, ellenőrizze, hogy a készülék be van-e kapcsolva.
 - b. Győződjön meg arról, hogy a mobil és a kapcsolómodul ugyanazon a 2,4 GHz-es WiFi hálózaton van.
 - c. Megfelelő-e az internetes kapcsolat.
 - d. Győződjön meg arról, hogy az applikációban megadott jelszó helyes.
 - e. Győződjön meg arról, hogy a huzalozás megfelelő.
2. Milyen eszköz csatlakoztatható ehhez a WiFi kapcsolómodulhoz?

A legtöbb háztartási elektromos készüléket hozzá lehet csatlakoztatni, mint például lámpák, mosógép, kávéfőző stb.
3. Mi történik, ha a WiFi leáll?

Továbbra is vezérelheti a kapcsolómodulhoz csatlakoztatott eszközt a hagyományos kapcsolóval, és miután a WiFi újra aktív, a modulhoz csatlakoztatott eszköz automatikusan csatlakozik a WiFi hálózathoz.

4. Mi a teendő, ha megváltoztatom a WiFi hálózatot vagy a jelszót?

Újra kell csatlakoztatnia a WiFi kapcsolómodult az új WiFi hálózathoz az alkalmazás felhasználói kézikönyve szerint.

Kézi felülbírlás

A kapcsolómodul terminálja fenntartja a kézi felülbírlás funkció hozzáférést a végfelhasználónak be-és kikapcsolásához.

- Kapcsolja be/ki az állandó be-/kikapcsolási funkcióhoz.

Megjegyzés:

- 1) Mind az alkalmazás, mind a kapcsoló beállítás visszaállítható, az utolsó beállítás a memóriában marad.
- 2) Az alkalmazásvezérlés szinkronban van a kézi kapcsolóval.

SMARTZILLA



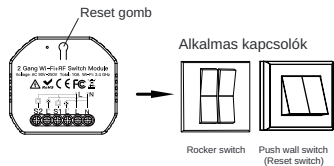
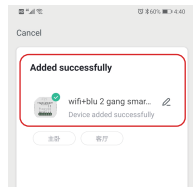
iOS / Android

1

Olvassa be a QR-kódot a SMARTZILLA alkalmazás letöltéséhez, vagy keresse meg a „Smartzilla” kulcsót az App Store-ban vagy a Google Playen az applikáció letöltéséhez.

2

Jelentkezzen be vagy regisztrálja fiókját mobilszámával vagy e-mail címével. Írja be a mobiltelefonjára vagy postafiókjába küldött ellenőrző kódot, majd adja meg bejelentkezési jelszavát.

**9**

A Wi-Fi kód visszaállítása /párosítása

- Reset kapcsoló: nyomja meg a kapcsoló gombot 10-szer, amíg a szipolás folyamatosan és gyorsan hallható a párosításhoz és a reset módhoz.
- Billenőkapcsoló: Nyomja meg a kapcsológombot 20-szor (BE/KI ciklus 10-szer), amíg a szipolás hang folyamatosan és gyorsan megszólal, a párosításhoz és a reset módhoz.
- Kapcsolómodul esetén: Nyomja meg hosszan a modul reset gombját, amíg kétszer meg nem hallja a hangot, majd nyomja meg addig, amíg a szipoló hang folyamatosan és gyorsan megszólal.

Megjegyzés! Ez a WiFi kapcsoló modul a billenőkapcsolókhöz és a reset kapcsolókhöz alkalmas. Kérjük, figyeljen a különböző párosítási módokra.

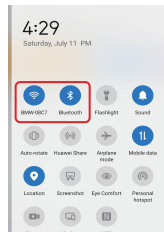
13

3 WiFi kapszolat (két párosítási módszer)

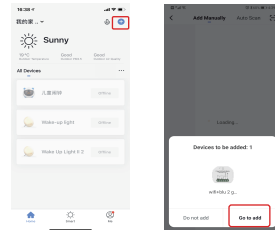
Párosítás előtt fejezze be a kapcsolómodul bekötését

- Első módszer: Párosítsa és tisztítsa meg a WiFi kódot Bluetooth és WiFi kapcsolat közben. (Uj frissítve)

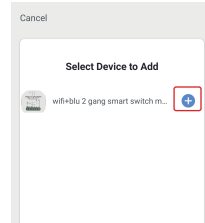
1. Győződjön meg arról, hogy a telefon csatlakozik a Wi-Fi-hez és a Bluetooth-hoz.



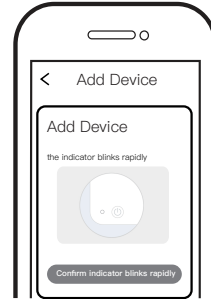
- Nyissa meg a SMARTZILLA alkalmazást, és kattintson a „+” gombra, miután az oldal automatikusan megjelenik a képernyőn, kattintson a „Go to add” gombra.

10

- Válassza ki a hozzáadni kívánt eszközt, majd kattintson a „+” gombra

**11****4**

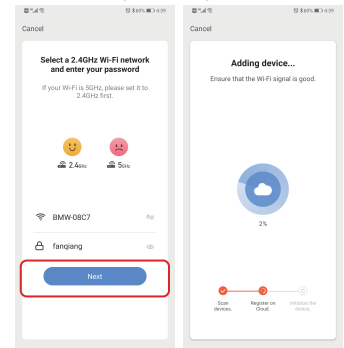
Nyissa meg az alkalmazást, válassza a „+” gombot a jobb felső sarokban, és válassza a „Kapcsoló (Wi-Fi)” lehetőséget az eszköz hozzáadásához

**5**

Győződjön meg arról, hogy okostelefonja és WiFi kapcsolómodulja ugyanazon a WiFi hálózaton van, 2,4 GHz -es kapcsolaton. Erősítse meg, ha a fény gyorsan villog (másodpercenként kétszer).

15

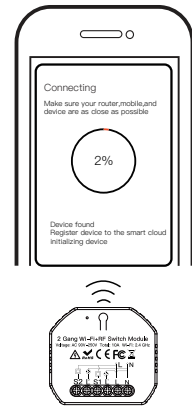
- Írja be a Wi-Fi jelszót, és kattintson a „Tovább” gombra, várva a kapcsolat befejezésére.

**12**

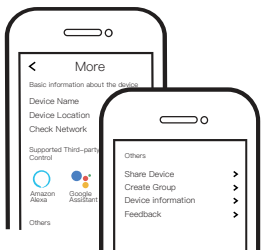
- Sikeresen adja hozzá az eszközt, és szerkesztheti az eszköz nevét, hogy belépjen az eszköz oldalára a „Kész” gombra kattintva.

6

A csatlakozás a hálózat állapotától függően körülbelül 10-120 másodpercig tart.

**16**

- 7 A párosítás befejezése után a kapcsoló megjelenik az alkalmazásban.



- 8 Csatlakozzon az Amazon Alexához vagy a Google Home-hoz, a hangvezérléshez, vagy ossza meg eszközeit családjával vagy barátjaival.

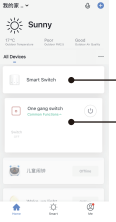
17



Megjegyzés: Kérjük, győződjön meg arról, hogy sikeresen befejezte a fenti WiFi csatlakozási módszert, mielőtt ezt a kapcsolót hozzáadja a SMARTZILLA alkalmazáshoz az alkalmazáshoz előtt.

1. A Wi-Fi egy másik intelligens kapcsolót ad hozzá ugyanahhoz a SMARTZILLA alkalmazáshoz. (Ha van egy intelligens kapcsoló, amelyet korábban hozzáadtak az alkalmazáshoz, folytassa a következő lépéssel.)

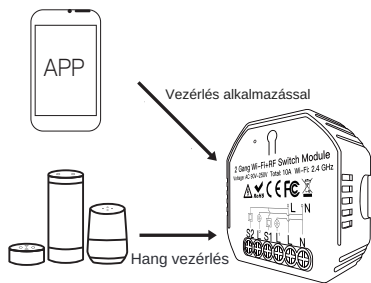
Megjegyzés: Az új hozzáadott kapcsolót nem kell a lámpához kötni, csak az L és az N szükséges a huzalozáshoz.



Új, hozzáadott kapcsoló

Főkapcsoló

21



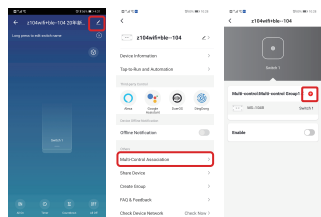
9

Élvezze az okos otthoni automatizálás előnyeit a világitásvezérléshez a mindent-egyben mobilalkalmazásunk segítségével bárhol a világon, vagy egyszerűen hangvezérléssel, amikor kényelmesen otthon ül.

18

2. Ezután két eszközt fog látni az alkalmazásban, és kattintson a főkapcsolóra (mint egy csatornás kapcsoló) a következő művelet megkezdésével.

3. Kattintson a jobb felső sarkokra és válassza a „Multi-Control Association” lehetőséget, majd kattintson a gombra „+” A jobb sarkokban.



4. Válassza ki azt a kapcsolót, amelyhez társítani kívánja, majd válassza ki azt a kapcsológombot, amellyel ugyanazt a lámpát kívánja szabályozni.

22

Párosítsa és törölje az RF kódot

1. Az RF kód párosítása

1.1 Reset kapcsoló: Nyomja meg ötször a kapcsolót, hogy a hangjelzés kétszer hallható legyen a sikeres párosításhoz.

1.2 Billenőkapcsoló: Nyomja meg a kapcsolót 10-szer (BE/KI ciklus 5-ször), hogy a hangjelzés kétszer hallható legyen a sikeres párosításhoz.

1.3 A reset gombhoz:

a) Első gomb: Nyomja meg egyszer a modul gombját, hogy egy hangjelzést halljon, majd hosszán nyomja meg a modul gombját, hogy két hangjelzést halljon a sikeres párosításhoz.

b) Második gomb: Nyomja meg kétszer a modul gombját, hogy hallja a sípoló hangot (2 másodperc), majd hosszán nyomja meg a modul gombját, hogy hallja a sípolást (2-szer) a sikeres párosításhoz.

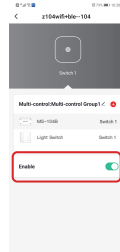
2. Hogyan lehet törölni az RF kódot

2.1 Reset kapcsoló: Nyomja meg ötször a kapcsolót, hogy hangjelzést halljon (2-szer), majd 5 másodperc múlva nyomja meg még 5-ször a kapcsolót, hogy 4 hangjelzést halljon, a sikeres elszámoláshoz.

19

5. Ezután térjen vissza az előző oldalra, és két elemet fog látni az oldalon, az egyik a fő kapcsoló, a másik az, amelyet most társított.

Megjegyzés: Kérjük, ellenőrizze, hogy a kapcsolódó kapcsoló engedélyezve van -e.



6. Most két kapcsolóval vezérelheti a lámpáját. Ne társítson másik gombot ugyanabban a kapcsolóban a többvezérléshez.

23

2.2 Billenőkapcsoló: Nyomja meg a kapcsolót 10-szer (BE/KI ciklus 5-ször), hogy hallja a sípoló hangot (2-szer), majd nyomja meg a kapcsolót 10-szer (BE/KI ciklus 5-ször) ismét 5 másodperc múlva, hogy hallja a sípoló hangot (4-szer) a sikeres törörléshez.

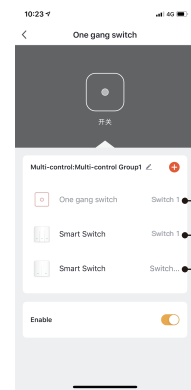
2.3 A reset gombhoz:

a) Első gomb: Nyomja meg egyszer a modul gombját, hogy hallja a sípoló hangot (1 másodperc), majd hosszán nyomja meg a modul gombját, hogy (2-szer) halljon hangjelzést, majd engedje el 5 másodpercig és hosszán nyomja meg újra a gombot, hogy hallja a sípoló hangot (4-szer) a sikeres törörléshez.

b) Második gomb: Nyomja meg kétszer a modul gombját, hogy hangjelzést halljon (2 másodperc), majd hosszán nyomja meg a modul gombját, hogy (2-szer) hangjelzést halljon, majd engedje el a gombot. Vegye el az újat 5 másodpercig, majd hosszán nyomja meg újra a gombot, hogy hallja a sípoló hangot (4-szer) a sikeres törörléshez.

20

7. Ha további harmadik vagy több intelligens kapcsolót szeretne hozzáadni a lámpa vezérléséhez, ismételje meg a fenti lépéseket. És az eredmény az alábbiak szerint fog megjelenni, amikor egy másik új kapcsolót társít.



Főkapcsoló

Társított kapcsoló

Társított kapcsoló

24