



Használati útmutató

# LG UltraGear™ Gaming Monitor

(LED Monitor\*)

---

\* Az LG LED monitorok LED-háttérvilágítású LCD monitorok.

A készülék használatba vétele előtt figyelmesen olvassa el az útmutatót, és őrizze meg, mert később még szükség lehet rá.

27GP850/27GP850P

27GP83B/27GP83BP

32GP83B/32GP83BP

[www.lg.com](http://www.lg.com)

Copyright © 2021 LG Electronics Inc. Minden jog fenntartva.

# TARTALOMJEGYZÉK

LICENC .....	2
INFORMÁCIÓK A NYÍLT FORRÁSKÓDÚ SZOFTVERREL KAPCSOLATBAN .....	3
ÖSSZESZERELÉS ÉS ELŐKÉSZÍTÉS .....	3
A MONITOR HASZNÁLATA .....	13
FELHASZNÁLÓI BEÁLLÍTÁSOK .....	16
HIBAELHÁRÍTÁS .....	22
TERMÉKJELLEMZŐK .....	25

## LICENC

Minden típushoz különböző licenc tartozik. A licenccel kapcsolatos további információkért látogasson el a [www.lg.com](http://www.lg.com) weboldalra.



A HDMI és a HDMI High-Definition Multimedia Interface kifejezések, valamint a HDMI embléma a HDMI Licensing Administrator, Inc. védjegyei vagy bejegyzett védjegyei az Amerikai Egyesült Államokban és más országokban.

Csak 27GP850/27GP850P



The SuperSpeed USB Trident logo is a registered trademark of USB Implementers Forum, Inc.

# INFORMÁCIÓK A NYÍLT FORRÁSKÓDÚ SZOFTVERREL KAPCSOLATBAN

A termékben található GPL, LGPL, MPL és más nyílt forráskódú licenck forráskódjának beszerzése érdekében látogasson el a <http://opensource.lge.com> webhelyre. A forráskód mellett minden hivatkozott licencfeltétel, jótállási nyilatkozat és szerzői jogi közlemény letölthető. Az LG Electronics a vonatkozó költségeknek megfelelő összegért (az adathordozó, a szállítás és a kezelés költségei) CD-ROM-on is biztosítani tudja Önnek a nyílt forráskódot, ha írásos kérelmet küld az [opensource@lge.com](mailto:opensource@lge.com) e-mail-címre. Ez az ajánlat a termék utolsó kiszállításának idejétől számított három évig érvényes. Ez az ajánlat mindenki számára érvényes, akihez eljut ez az információ.

## ÖSSZESZERELÉS ÉS ELŐKÉSZÍTÉS

### FIGYELEM

- A biztonság és a termék teljesítményének biztosításához mindig eredeti tartozékokat használjon.
- A garancia nem terjed ki a bizonytalan eredetű tartozékok használata által okozott károkra és sérülésekre.
- A mellékelt alkatrészek használatát javasoljuk.
- A dokumentumban látható illusztrációk általános eljárásokat mutatnak be, ezért az ábrák eltérhetnek a tényleges termék megjelenésétől.
- Ne vigyen fel idegen anyagot (olajat, kenőanyagot stb.) a csavarokra a termék összeszerelésekor. (Ha így tesz, azzal károsíthatja a terméket.)
- Ha túlzottan nagy erővel húzza meg a csavarokat, az a monitor károsodását okozhatja. A készülék garanciája nem vonatkozik az így okozott kárra.
- Ne szállítsa a monitort fejjel lefelé úgy, hogy csak a talpazatot fogja. Ilyenkor az állvány kicsúszhat a monitorból, és személyi sérülést okozhat.
- Ha megemeli vagy áthelyezi a monitort, ne érjen a képernyőhöz. A képernyőre kifejtett erő annak sérülését okozhatja.
- A hullámmintás megjelenéshez a bevonatkészítés általános módjától eltérően csillámadalékot is adnak a nyers festékhez. Az így kapott fedőréteg kellően tartós és ellenálló, nem pattogzik le. Kérjük, használja bizalommal, mert a termék használata egyáltalán nem jár semmiféle problémával.

**! MEGJEGYZÉS**

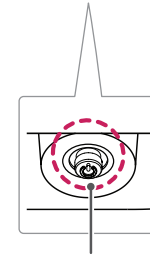
- A részegységek eltérhetnek az itt láthatóktól.
- A készülék nagyobb teljesítménye érdekében, a használati útmutatóban szereplő minden termékinformáció és specifikáció előzetes értesítés nélkül megváltozhat.
- Az opcionális tartozékok beszerzéséhez látogasson el egy elektronikai szaküzletbe vagy webáruházba, vagy forduljon ahhoz a forgalmazóhoz, ahol a készüléket vásárolta.
- A mellékelt tápkábel a régiótól függően eltérő lehet.

## Támogatott illesztőprogramok és szoftverek

Az LGE weboldaláról ([www.lg.com](http://www.lg.com)) töltheti le és telepítheti a legújabb verziót.

- Monitor illesztőprogramja / OnScreen Control

## A készülék és a gombok leírása

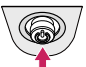





Joystick gomb

## A joystick gomb használata

A monitor funkcióit egyszerűen vezérelheti a joystick gomb megnyomásával vagy az ujjával balra/jobbra/fel/le elmozdítva azt.

### Alapfunkciók

A	B	C	D
			

**A** (Áramellátás be): Nyomja meg a joystick gombot egyszer az ujjával a monitor bekapcsolásához.

**B** (Áramellátás ki): Nyomja meg és tartsa lenyomva a joystick gombot egyszer az ujjával a monitor kikapcsolásához.

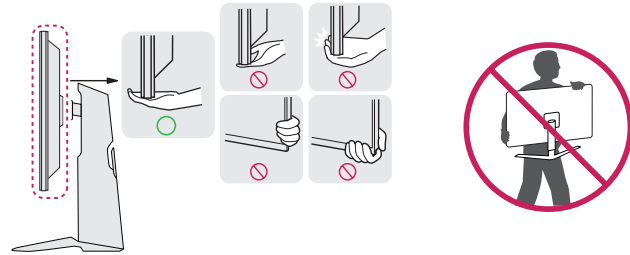
**C** (Hangerő szabályozása): A hangerőt a joystick gombot balra/jobbra mozgatva szabályozhatja.

**D** (Vezérelheti a képernyő fényerejét): A joystick gombot fel/le mozgatva vezérelheti a képernyő fényerejét.

## A monitor mozgatása és felemelése

Kövesse ezen utasításokat, hogy a monitor mozgásakor vagy felemeléskor megóvja azt a karcolásoktól vagy egyéb sérülésektől, illetve formától és mérettől függetlenül biztonságosan szállíthassa.

- A monitort szállítás előtt az eredeti dobozában vagy csomagolásában ajánlatos elhelyezni.
- A monitor mozgatása vagy felemelése előtt húzza ki a tápkábelt és az összes többi kábelt.
- Tartsa erősen a monitor alját és oldalát. Ne fogja meg a panelt.
- Amikor tartja, fordítsa el magától a monitort, nehogy a képernyő megkarcolódjon.
- A monitort a szállítás során óvja az ütődésektől és a túlzott rázkódtástól.
- A monitor mozgásakor tartsa azt függőleges helyzetben, és ne fordítsa a monitort az oldalára, illetve ne döntse oldalra.

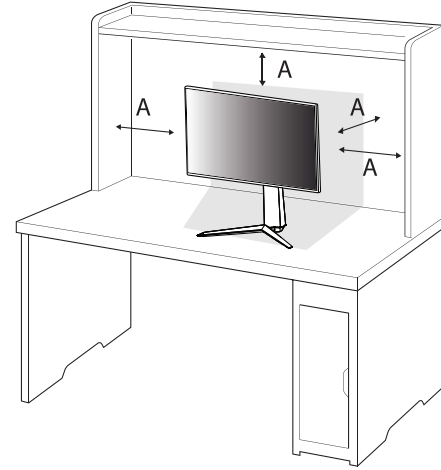


**FIGYELEM**

- Lehetőleg ne érintse meg a monitor képernyőjét.
  - Ellenkező esetben károsodhat a képernyő vagy a képek előállítására szolgáló képpontok károsodhatnak.
- Ha talapzat nélkül használja a monitorpanelt, annak joystick gombja instabillá teheti a monitort vagy adott esetben hozzájárulhat annak leeséséhez. A monitor leesése kárt okozhat a készülékben és személyi sérülés kockázatával is járhat. Emellett, a joystick gomb is elromolhat.

**Asztali elhelyezés**

- Emelje fel a monitort, és helyezze az asztalra függőleges helyzetben. A megfelelő szellőzés biztosítása érdekében a monitort legalább 100 mm távolságra helyezze a faltól.



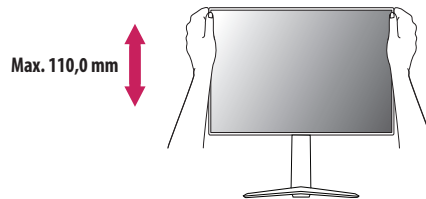
A: 100 mm

**FIGYELEM**

- A monitor mozgatása vagy felszerelése előtt húzza ki a tápkábelt. Fennáll az áramütés veszélye.
- Ügyeljen rá, hogy minden esetben a termék csomagjában található tápkábelt használja, illetve, hogy a tápkábelt csak földelt fali csatlakozóhoz csatlakoztassa.
- Ha egy másik tápkábelre van szüksége, keresse fel helyi termékforgalmazóját vagy a legközelebbi márkakereskedést.

## A talp magasságának beállítása

- 1 Állítsa a talpra felszerelt monitort függőleges helyzetbe.
- 2 Fogja meg stabilan mindkét kezével a monitort, és állítsa be.



**VIGYÁZAT**

- A képernyő magasságának beállításakor ne tegye a kezét az állványtestre, mert becsípheti az ujjait.

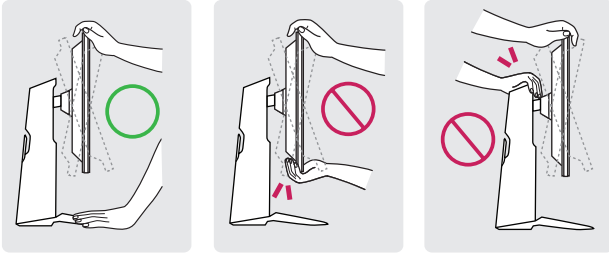
## A képernyő dőlésszögének beállítása

- 1 Állítsa a talpra felszerelt monitort függőleges helyzetbe.
- 2 Állítsa be a képernyő dőlésszögét.

A kényelmes megtekintés érdekében a képernyő dőlésszöge  $-5^\circ$  és  $15^\circ$  fok között állítható előre- vagy hátrafelé.

### ⚠ VIGYÁZAT

- A képernyő beállításakor az ujsérülések elkerülése érdekében ne tartsa a monitor keretének alsó részét az ábrán látható módon.
- Legyen óvatos, ne érintse, illetve ne nyomja meg a képernyő területét, amikor a képernyő dőlésszögét beállítja.

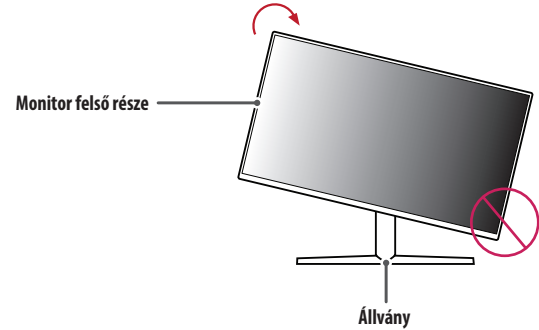


## Forgócsap

A forgócsapnak köszönhetően a monitor az óramutató járásával megegyező irányban  $90^\circ$ -kal elfordítható.

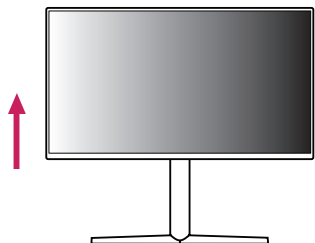
### ⚠ VIGYÁZAT

- A forgócsap használatakor ne forgassa el a monitort túl gyorsan vagy túlzott erővel.
  - A fej hozzáérhet az állványhoz, és megkarcolhatja a talpazatot.
  - Legyen óvatos, mert megsérülhet az ujjá, ha az beszorul a fej és az állvány közé.

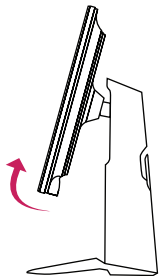




- 1 Emelje fel a monitort a maximális magasságba.



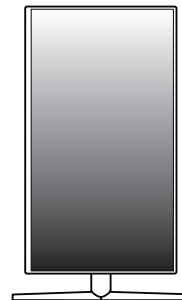
- 2 Állítsa be a monitor dőlésszögét a nyíl irányába az ábrán látható módon.



- 3 Fordítsa el a monitort az óramutató járásával megegyező irányba az ábrán látható módon.



- 4 A telepítés befejezéséhez fordítsa el a monitort 90°-kal, az ábrán látható módon.



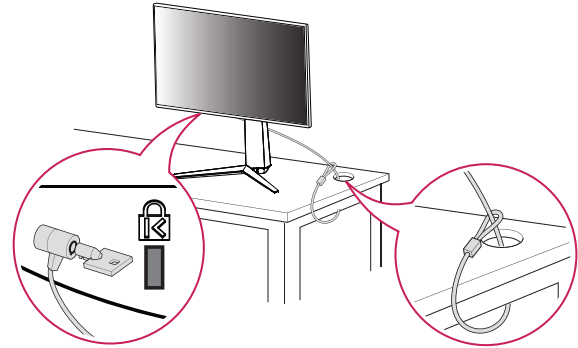
**! MEGJEGYZÉS**

- A kijelző Auto Pivot (Automatikus forgatás) funkciója nem támogatott.
- A képernyő könnyen elforgatható a Windows operációs rendszerben rendelkezésre álló képernyő-elforgatási billentyűparanccsal. Vegye figyelembe, hogy bizonyos Windows-verziók vagy videokártya-illesztőprogramok esetében előfordulhat, hogy más beállításokat alkalmaznak az elforgatási billentyűparancsra vonatkozóan, vagy egyáltalán nem támogatják az elforgatási billentyűparancsot.

**A Kensington zár használata**

A felszereléssel és használatával kapcsolatos további tudnivalóért nézze meg a Kensington zár használati útmutatóját, vagy keresse fel a <http://www.kensington.com> honlapot.

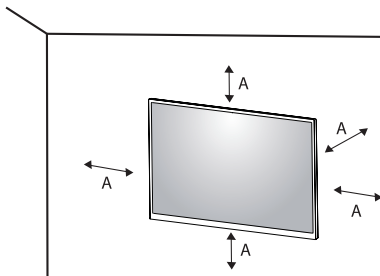
Rögzítse a monitort egy asztalhoz a Kensington biztonsági rendszer segítségével.

**! MEGJEGYZÉS**

- A Kensington biztonsági rendszer opcionális tartozék. Az opcionális tartozékokat a legtöbb elektronikai szaküzletben beszerezheti.

## Falra szerelés

Ez a monitor megfelel a fali rögzítőlapra vagy egyéb kompatibilis eszközökre vonatkozó specifikációknak. A megfelelő légáramlás érdekében a monitort legalább 100 mm távolságra szerelje fel a faltól, és minden oldalon hagyjon kb. 100 mm szabad helyet. Részletes felszerelési útmutatásért forduljon a legközelebbi márkakereskedéshez. Vagy olvassa el a döntött fali tartókonzol felszerelésével és beállításával kapcsolatos tájékoztatást az útmutatóban.



A: 100 mm

## A fali rögzítőlap felszerelése

A monitor falra szereléséhez csatlakoztassa a (külön beszerezhető) fali tartókonzolt a monitor hátuljához. Győződjön meg róla, hogy a fali tartókonzol biztonságosan van a monitorhoz és a falhoz rögzítve.

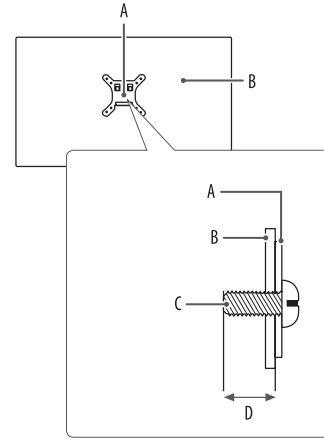
- Fali konzol (mm): 100 x 100
- Szabványos csavar: M4 x L10
- Csavarok száma: 4
- Fali rögzítőlap (opcionális): LSW149

### ! MEGJEGYZÉS

- A VESA szabványban előírt csavarokat használjon.
- A falikonzol-készlet tartalmazza a szerelési útmutatót és a szükséges alkatrészeket is.
- A fali tartókonzol opcionális tartozék. Az opcionális tartozékokat a helyi termékgalmazótól szerezheti be.
- A csavar hossza falikonzolonként eltérő lehet. Ha a szabványosnál hosszabb csavarokat használ, azzal a készülék belsejének károsodását okozhatja.
- További információért kérjük, nézze meg a falikonzol használati útmutatóját.
- Ügyeljen, hogy a fali rögzítőlap felszerelése során ne alkalmazzon túl nagy erőt, mivel azzal a képernyő sérülését okozhatja.
- Mielőtt a falra szereli a monitort, távolítsa el a talpazatot a talpazat csatlakoztatásának fordított sorrendben történő végrehajtásával.

**FIGYELEM**

- Az áramütés elkerülése érdekében húzza ki a tápkábelt, mielőtt a monitort elmozdítja vagy szereli.
- Ha a monitort a plafonra vagy ferde falra szereli fel, akkor a monitor leeshet, ami sérülést okozhat. Csak az LG által jóváhagyott fali konzolt használjon, és konzultáljon a helyi forgalmazóval vagy más szakemberrel.
- A sérülések megelőzése érdekében a készüléket a felszerelési útmutatásnak megfelelően biztonságosan rögzíteni kell a falra.
- Ha túlzottan nagy erővel húzza meg a csavarokat, az a monitor károsodását okozhatja. A készülék garanciája nem vonatkozik az így okozott kárra.
- VESA-szabványnak megfelelő fali rögzítőt és csavarokat használjon. A készülék garanciája nem vonatkozik a nem megfelelő tartozékok használata miatt bekövetkező károokra.
- A monitor hátuljától mérve az egyes behelyezett csavarok hossza nem haladhatja meg a 8 mm-t.



- A: Fali rögzítőlap  
 B: A monitor hátoldala  
 C: Szabványos csavar  
 D: Max. 8 mm

# A MONITOR HASZNÁLATA

- Az útmutatóban szereplő ábrák eltérhetnek a valódi terméktől.

Nyomja meg a joystick gombot, lépjen a [Settings] > [Input] elemre, majd válassza ki a bemenet opciót.

## FIGYELEM

- Ha nem LG-tanúsítvánnyal ellátott kábelt használ, akkor előfordulhat, hogy a kép nem jelenik meg, vagy hogy a kép zajos lesz.
- Ne fejtse ki nyomást a képernyőre hosszabb ideig. Ez a kép torzulását okozhatja.
- Huzamosabb ideig ne jelenítse meg a képernyőn ugyanazt az állóképet. Ez a kép beégését okozhatja. Ha lehetséges, alkalmazzon PC-képernyővédőt.
- Amikor a tápkábelt a kimenethez csatlakoztatja, használjon földelt (3 lyukas) foglalatot vagy földelt fali csatlakozót.
- A monitor vibrálhat, amikor hideg helyen kapcsolják be. Ez a jelenség nem rendellenes.
- Néha piros, zöld vagy kék pöttyök jelenhetnek meg a képernyőn. Ez a jelenség nem rendellenes.

## Csatlakoztatás személyi számítógéphez

- Ez a monitor támogatja a Plug and Play\* funkciót.

\* Plug and Play: Olyan szolgáltatás, amely lehetővé teszi, hogy Ön anélkül adjon hozzá egy eszközt a számítógépéhez, hogy bármit újra kellene konfigurálnia vagy bármilyen illesztőprogramot kellene telepíteni.

## HDMI-csatlakozás

Továbbítja a digitális video- és audiojeleket a számítógépről a monitorhoz.

## FIGYELEM

- Ha DVI-HDMI vagy DVI-DP (DisplayPort) átalakítót csatlakoztat a HDMI-kábelre, az kompatibilitási problémákat okozhat.
- HDMI-tanúsítvánnyal ellátott kábelt használjon. Ha nem HDMI-tanúsítvánnyal ellátott kábelt használ, akkor előfordulhat, hogy nem jelenik meg a kép, vagy hogy csatlakozási hiba jelentkezik.
- Ajánlott HDMI-kábel típusok
  - Nagy sebességű HDMI®/™-kábel
  - Nagy sebességű HDMI®/™-kábel Ethernettel

## A DisplayPort csatlakoztatása

Továbbítja a digitális video- és audiojeleket a számítógérről a monitorhoz.

### ! MEGJEGYZÉS

- A számítógép DP (Display Port) verziójától függően előfordulhat, hogy nincs kép vagy hang.
- A készüléket a hozzá adott DisplayPort kábellel csatlakoztassa. Máskülönben a termék rendellenesen üzemelhet.
- Ha Mini DisplayPort kimenetű videokártyát használ, olyan Mini DP-DP (Mini DisplayPort-DisplayPort) kábelt vagy csatlakozót használjon, mely támogatja a DisplayPort1.4-t. (Külön kapható)

## Csatlakoztatás AV eszközhez

### HDMI-csatlakozás

A HDMI továbbítja a digitális video- és audiojeleket az AV-eszköztől a monitorhoz.

### ! MEGJEGYZÉS

- Ha DVI-HDMI vagy DVI-DP (DisplayPort) átalakítót csatlakoztat a HDMI-kábelre, az kompatibilitási problémákat okozhat.
- HDMI-tanúsítvánnyal ellátott kábelt használjon. Ha nem HDMI-tanúsítvánnyal ellátott kábelt használ, akkor előfordulhat, hogy nem jelenik meg a kép, vagy hogy csatlakozási hiba jelentkezik.
- Ajánlott HDMI-kábel típusok
  - Nagy sebességű HDMI®/TM-kábel
  - Nagy sebességű HDMI®/TM-kábel Ethernettel

## Perifériák csatlakoztatása

### USB-eszközkapcsolat **Csak 27GP850/27GP850P**

A terméken található USB-port USB-elosztóként működik.

Az USB 3.0 használatához csatlakoztassa a tartozékként mellékelt A-B típusú USB 3.0 kábelt a számítógéphez. Az USB IN porthoz csatlakoztatott periférikus eszközök vezérelhetők a számítógépről.

### ! MEGJEGYZÉS

- Ajánlott minden Windows-frissítést telepíteni, hogy a Windows naprakész legyen, mielőtt csatlakoztatja a terméket.
- A perifériás eszközök külön kaphatók.
- Az USB-elosztóhoz egyaránt csatlakoztathat billentyűzetet, egeret vagy USB-eszközt.

### ⚠ FIGYELEM

- Figyelmeztetés USB-eszköz használata esetére.
  - Előfordulhat, hogy automatikus felismerőprogrammal ellátott, vagy saját illesztőprogramot használó USB-eszközöket nem ismer fel a készülék.
  - Előfordulhat, hogy egyes USB tárolóeszközök használata nem támogatott, illetve azok nem működnek tökéletesen.
  - Ajánlott egy, tápellátással rendelkező USB-elosztó vagy merevlemez-meghajtó használata. (Elégtelen tápellátás esetén előfordulhat, hogy a készülék nem ismeri fel megfelelően az USB-tárolóeszközt.)

## Fejhallgató csatlakoztatása

A perifériákat a fejhallgató-porton keresztül csatlakoztassa a monitorhoz.

### ! MEGJEGYZÉS

- A perifériás eszközök külön kaphatók.
- A számítógép és a külső eszköz audiobeállításaitól függően előfordulhat, hogy a fejhallgató és a hangszóró funkciói korlátozottak.
- Ha Szögben álló csatlakozójú fejhallgatót használ, akkor az problémát okozhat másik külső eszköz monitorhoz való csatlakoztatása során. Ezért javasolt Egyenes csatlakozójú fejhallgató használata.




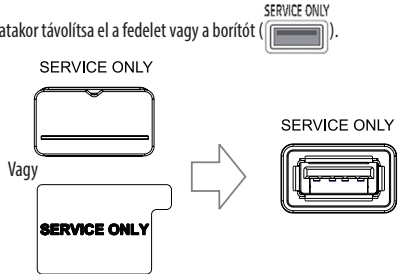

Szögben álló



Egyenes  
(Ajánlott)

## A szoftver frissítése USB-n keresztül

### Csak 27GP83B/27GP83BP/32GP83B/32GP83BP

- 1 USB port használatakor távolítsa el a fedelet vagy a borítót .
- 
- 2 A monitor képernyőjének normál működése közben dugja be a frissítési szoftvert tartalmazó USB adathordozó eszközt az USB portba .
  - 3 Amikor megjelenik a szoftverfrissítési üzenet, a frissítés elindításához kattintson az OK gombra.
  - 4 A monitor lépernyője a szoftverfrissítés befejeződése után automatikusan kikapcsol, majd újra bekapcsol.

### ! MEGJEGYZÉS

- Az USB port csak a szoftverfrissítéshez használható.
  - Csak a Windows által kezelt, FAT, FAT32 vagy NTFS fájlrendszerrel formázott USB adathordozó eszközt használjon.
  - A beépített automatikus felismerési programmal vagy saját meghajtóval rendelkező USB adathordozó eszköz nem biztos, hogy működni fog ilyenkor.
  - Egyes USB adathordozó eszközök lehet, hogy nem, vagy hibásan működnek.
  - A frissítési folyamat közben ne kapcsolja ki, és ne távolítsa el az adathordozó eszközt.
  - A frissítési fájl az USB adathordozó eszköz gyökérvénytárában lévő LG\_MNT mappában található.
  - A frissítési fájlt az LGE honlapjáról töltheti le. (Ez csak bizonyos készülékmódellekhez elérhető.)
- ※ A részletes útmutatót lásd az LGE honlapján, az adott frissítési fájlhoz mellékelve.

# FELHASZNÁLÓI BEÁLLÍTÁSOK

## ! MEGJEGYZÉS

- A monitor képernyőjén megjelenő (OSD-) menük kismértékben eltérhetnek a kézikönyvben szereplőktől.

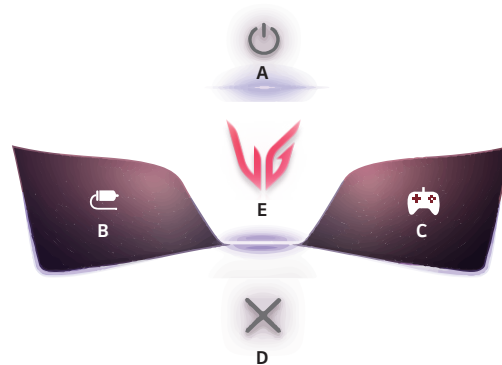
## A főmenü aktiválása



Joystick gomb

- 1 Nyomja meg a joystick gombot a monitor alján.
- 2 Mozgassa a joystick gombot felfelé/lefelé és balra/jobbra az opciók beállításához.
- 3 Nyomja meg ismét a joystick gombot a főmenüből való kilépéshez.

## A fő menüfunkciók



Főmenü	Leírás
A: [Power Off]	A monitor kikapcsolása.
B: [Input]	A bemeneti mód beállítása.
C: [Game Mode]	Játék üzemmód beállítása játékokhoz.
D: [Exit]	Kilépés a főmenüből.
E: [Settings]	A képernyőbeállítások konfigurálása.



## Menübeállítások

- 1 Az OSD menü megtekintéséhez nyomja meg a monitor alján található joystick gombot, majd lépjen be a [Settings] elembe.
- 2 Mozgassa a joystick gombot felfelé/lefelé és balra/jobbra az opciók beállításához.
- 3 A felsőbb menübe való visszatéréshez vagy egyéb menüelemek beállításához mozgassa a joystick gombot ◀ irányba vagy nyomja meg azt (🎮).
- 4 Ha ki szeretne lépni a képernyőmenüből, mozgassa a joystick gombot ◀ irányba, amíg ki nem lép.



[Game Mode]



[Game Adjust]



[Picture Adjust]



[Input]



[General]

## [Game Mode]

### [Settings] > [Game Mode]

#### [Game Mode] SDR-jellel (nem HDR)

- [Gamer 1]/[Gamer 2]: A [Gamer 1] és [Gamer 2] képzüemmódok lehetővé teszik azt, hogy két testreszabott képernyőbeállítást mentsen el, beleértve a játékokkal kapcsolatos beállításokat.
- [FPS]: Ez az üzemmód belső nézetes lövöldözős játékokhoz (FPS) javasolt. Ez kifejezetten sötét FPS játékokhoz lett tervezve.
- [RTS]: Ez az üzemmód RTS játékokhoz van optimalizálva.
- [Vivid]: Optimalizálja a képernyőt az élénk színekhez.
- [Reader]: Dokumentumok olvasásához optimalizált képernyő. A képernyő világosabbá tehető a képernyőmenüben.
- [HDR Effect]: A képernyő optimalizálása nagy dinamikatarományban.
- [sRGB]: Szabványos RGB-szintér a monitorhoz és a nyomtatóhoz.

#### [Game Mode] HDR-jellel

- [Gamer 1]/[Gamer 2]: A [Gamer 1] és [Gamer 2] képzüemmódok lehetővé teszik azt, hogy két testreszabott képernyőbeállítást mentsen el, beleértve a játékokkal kapcsolatos beállításokat.
- [FPS]: Ez az üzemmód belső nézetes lövöldözős játékokhoz (FPS) javasolt. Ez kifejezetten sötét FPS játékokhoz lett tervezve.
- [RTS]: Ez az üzemmód RTS játékokhoz van optimalizálva.
- [Vivid]: Optimalizálja a képernyőt az élénk színekhez.

#### ! MEGJEGYZÉS

- A Windows 10 operációs rendszertől függően előfordulhat, hogy a HDR-tartalom nem jelenik meg megfelelően, kérjük, ellenőrizze a Windows HDR be-/ki beállításait.
- Amikor a HDR-funkció be van kapcsolva, a grafikus kártya teljesítményétől függően a karakterek vagy a képmínőség rossz lehet.
- Amíg a HDR-funkció be van kapcsolva, a grafikus kártya teljesítményétől függően előfordulhat képernyővibrálás vagy recsegés a monitorbemenet módosításakor, illetve ki-/vagy bekapcsoláskor.
- A gyártók webhelyén tájékozódhat arról, hogy a grafikus kártya és a játék támogatja-e a HDR-t.

## [Game Adjust]

### [Settings] > [Game Adjust]

- [Motion Blur Reduction] **[Csak 27GP850/27GP850P]**
  - [On]: Ez a beállítás minimálisra csökkenti az elmosódottságot a gyorsan mozgó videóknál. Ez a funkció a következő függőleges frekvencián érhető el.
    - » 120 Hz/ 144 Hz: HDMI
    - » 120 Hz/ 144 Hz/ 165 Hz: DisplayPort
  - [Off]: Kikapcsolja a [Motion Blur Reduction] módot.
- [Overclock] **[Csak 27GP850/27GP850P]**
  - [On]: A panel műszaki adataiban megadott képfresszítési sebességnél magasabb értékre állítja az Órajel-változtatás értékét.
  - [Off]: Letiltja az Órajelhajtás funkciót.
- [Adaptive-Sync]/ [FreeSync Premium]: Zökkenőmentes és természetes képeket biztosít játékokra használt környezetben. Vegye figyelembe, hogy a képernyő villogása időnként előfordulhat egy adott játékokra használt környezetben.
  - [Extended]: Engedélyezze az [Adaptive-Sync]/[FreeSync Premium] funkció szélesebb frekvenciatartományát, mint az alapmód esetében. Előfordulhat, hogy játék közben a képernyő vibrál.
  - [Basic]: Engedélyezze az Adaptive-Sync/FreeSync Premium funkció alapvető frekvenciatartományát.
  - [Off]: Az Adaptive-Sync/FreeSync Premium Pro funkció kikapcsolása.
    - » Támogatott csatlakozó: DisplayPort (Adaptive-Sync), HDMI (FreeSync Premium).
    - » Támogatott grafikus kártya: Szüksége van egy grafikus kártyára, amely támogatja az NVIDIA G-SYNC vagy az AMD FreeSync programját.
    - » Támogatott verzió: Bizonyosodjon meg arról, hogy rendelkezik a grafikus kártya legfrissebb illesztőprogramjával.
    - » További információ és követelmények az NVIDIA ([www.nvidia.com](http://www.nvidia.com)) és az AMD webhelyén ([www.amd.com](http://www.amd.com)) található.
- [Black Stabilizer]: A fekete kontrasztot állíthatja vele, ami jobb láthatóságot biztosít a sötét hátterek esetén. Így könnyen megkülönböztetheti a különböző elemeket sötét háttérű játékok során is.
- [Response Time]: A megjelenített képek válaszidejének beállítása a képernyő sebessége alapján. Normál környezet esetén ajánlott a [Fast] beállítás használata. Gyorsan mozgó kép esetén ajánlott a [Faster] beállítás használata. Ha a beállítás [Faster], a képek beéghetnek.
  - [Faster]: A válaszidőt [Faster] értékre állítja be.
  - [Fast]: A válaszidőt [Fast] értékre állítja be.
  - [Normal]: A válaszidőt [Normal] értékre állítja be.
  - [Off]: Kikapcsolja a funkciót.
- [Crosshair]: A Crosshair (célkereszt) jelölést biztosít a képernyő közepén a belső nézetű akciójátékokban (FPS). A felhasználók négy különböző célkereszt közül választhatják ki a játékkörnyezetüknek megfelelő célkeresztet.
- [FPS Counter]
  - [On]: A jelző a képernyő bal felső sarkában található. A bemenetnél fogadott tényleges képkockasebességet fogja mutatni.
  - [Off]: Nem használja az FPS Counter funkciót.
- [Game Reset]: Visszaállítja a játékot az alapértelmezett beállításokra.

## ! MEGJEGYZÉS

- [Motion Blur Reduction] **Csak 27GP850/27GP850P**
  - Az elmosódottság csökkentése érdekében a készülék csökkenti a háttérfény erősségét.
  - Az [Motion Blur Reduction] és a FreeSync funkció nem használható egyszerre.
  - Ez a funkció játékra optimalizált.
  - Ajánlott a kikapcsolása, ha nem használja a játékfunkciót.
  - A [Motion Blur Reduction] során villogás léphet fel.
- [Overclock] **Csak 27GP850/27GP850P**
  - A monitor újraindulása után változtassa meg a képfrissítési sebesség maximális beállítását az GPU vezérlőpultban.
  - Ha rendellenes a képernyő megjelenése, kapcsolja ki az [Overclock] beállítást.
  - A funkció csak a DisplayPort interfészen keresztül használható.
  - Az Overclock funkció funkciói/teljesítménye a videokártyától vagy a játék tartalmától függően eltérő lehet.
  - Nem garantáljuk a funkció teljesítményét, és nem vállalunk felelősséget az aktiválásából fakadó mellékhatásokért.
- [FPS Counter]
  - Az [FPS Counter] és a [Crosshair] funkció nem használható egyszerre.

## [Picture Adjust]

### [Settings] > [Picture Adjust]

- [Brightness]: A képernyő fényerejének beállítása.
- [Contrast]: A képernyő kontrasztjának beállítása.
- [Sharpness]: A másodlagos képernyő élességének beállítása.
- [Gamma]
  - [Mode 1], [Mode 2], [Mode 3]: Minél nagyobb a gamma értéke, a kép annál sötétebbé válik. Hasonlóképpen, minél alacsonyabb a gamma értéke, a kép annál világosabbá válik.
  - [Mode 4]: Ha nem kell megváltoztatnia a gamma beállítását, válassza a [Mode 4] állapotot.
- [Color Temp]: Beállíthatja a saját színhőmérsékletét.
  - [Custom]: A felhasználó testreszabhatja a piros, zöld és kék színeket.
  - [Warm]: A képernyő színének beállítása vöröses tónusúra.
  - [Medium]: A vörös és a kék tónus közé állítja be a képernyő színtelítettségét.
  - [Cool]: A képernyő színének beállítása kékes tónusúra.
  - [Manual]: A felhasználó finomhangolhatja a színhőmérsékletet.

- [R/G/B]: A kép színének testreszabása a piros, zöld és kék szín használatával.
- [Six Color]: Megfelel a felhasználó szinteltéttségre vonatkozó követelményeinek azáltal, hogy beállítja a hat szín szinteltéttséget és telítettségét (piros, zöld, kék, cián, magenta, sárga), valamint menti a beállításokat.
  - Színárnyalat: A képernyő színárnyalatának beállítása.
  - Szaturáció: A képernyő szaturációjának beállítása. Minél alacsonyabb az érték, annál kevésbé telítettek és világosabbak a színek. Minél magasabb az érték, annál inkább telítettek és sötétebbek a színek.
- [Black Level]: Beállíthatja az eltolást (csak HDMI esetén).

Eltolás: a videojel referenciájaként ez a legsötétebb szín, amelyet a monitor képes megjeleníteni.

- [High]: Megtartja a képernyő jelenlegi kontrasztarányát.
- [Low]: Csökkenti a feketeszintet, és növeli a fehérszintet a képernyő jelenlegi kontrasztarányához képest.
- [Variable Backlight] **Csak 27GP850/27GP850P**  
A játék vagy videó tartalmától függően teljes fénytompító hatásokat biztosít.
  - [Off]: Letiltja a Variable Backlight (Változó háttérvilágítás) funkciót.
  - [Normal]: Elsősorban a videótartalmak lejátszásához és internetes böngészéshez, vagy szövegszerkesztéshez optimalizálva.
  - [Fast]: Elsősorban a konzolos játékelményhez optimalizálva.
  - [Faster]: Elsősorban a PC játékelményhez optimalizálva.
- [DFC]
  - [On]: A fényerő automatikus beállítása a kijelzőnek megfelelően.
  - [Off]: Kikapcsolja a DFC funkciót.
- [Picture Reset]: A kép és a színek alapértelmezett beállításokra való visszaállítása.

### ! MEGJEGYZÉS

- [Variable Backlight] **Csak 27GP850/27GP850P**
  - Amikor ez a funkció engedélyezve van, enyhe fényudvar-effektus észlelhető sötét hátterek esetében. Ez teljesen normális jelenség, és nem működési hiba.
  - Ez a funkció csak HDR tartalmakhoz használható.
  - Ajánlatos kikapcsolni, amikor nem használja a játék funkciót.

### [Input]

#### [Settings] > [Input]

- [Input List]: A bemeneti üzemmód kiválasztása.
- [Aspect Ratio]: A képernyő arányának beállítása.
- [Auto Input Switch]: Ha az [Auto Input Switch] [On] be lehetőségre van állítva, a kijelző a csatlakoztatást követően automatikusan az új bemenetre vált.

## [General]

### [Settings] > [General]

- [Language]: A képernyőmenü nyelvének beállítása.
- [User-defined Key 1]/[User-defined Key 2]: Testreszabhatja a főmenüt, hogy könnyen elérje a kívánt menüt. A [User-defined Key 1] és a [User-defined Key 2] a főmenü bal/jobb oldalán jelenik meg.
- [SMART ENERGY SAVING]: Takarítson meg energiát a fényerősségkompenzációs-algoritmussal.
  - [High]: Energiatakarékosság a nagy hatékonyságú [SMART ENERGY SAVING] funkció használatával.
  - [Low]: Energiatakarékosság a kis hatékonyságú [SMART ENERGY SAVING] funkció használatával.
  - [Off]: Kikapcsolja a funkciót.
  - Az energiatakarékossági adatok értéke a paneltől és a panelbeszállítóktól függően eltérő lehet.
  - Ha kiválasztja a [SMART ENERGY SAVING] opciónál a [High] vagy [Low] lehetőséget, a monitor fényereje a forrástól függően nagyobb vagy kisebb lesz.
- [Power LED]: A Visszajelző LED funkció bekapcsolásakor a következő módon működik:
  - Bekapcsolt mód: Megvilágítás
  - Alvó mód (Készenléti mód): Villogás
  - Kikapcsolt mód: Ki

- [Automatic Standby]: Ha egy ideig nem használják a monitort, automatikusan készenléti üzemmódra vált.
- [HDMI Compatibility Mode]: A [HDMI Compatibility Mode] funkció felismeri azokat a régebbi eszközöket, amelyek nem támogatják a HDMI 2.0-t.
  - [On]: A [HDMI Compatibility Mode] üzemmód engedélyezése.
  - [Off]: A [HDMI Compatibility Mode] letiltása.
- [DisplayPort Version]: A DisplayPort verzió lehetőséget ugyanarra a verzióra állítsa, mint a csatlakoztatott külső eszközt. A HDR-funkció használatához állítsa be az [1.4] lehetőségre.
- [Buzzer]: Ezzel a funkcióval állíthatja be monitora hangjelzőjének hangját, mikor a monitort bekapcsolja.
- [OSD Lock]: Ez a funkció letiltja a menük konfigurációját és beállíthatóságát.

Az összes funkció ki van kapcsolva a [Brightness], a [Picture Adjust] [Contrast] eleme, az [Input], az [OSD Lock] és a [General] [Information] eleme kivételével.
- [Information]: A következő kijelzőinformációk jelennek meg: [Total Power On Time], [Resolution].
- [Reset to Initial Settings]: Az alapértelmezett beállításokra való visszaállítás.

**! MEGJEGYZÉS**

- [HDMI Compatibility Mode]
  - Ha a csatlakoztatott eszköz nem támogatja a [HDMI Compatibility Mode] funkciót, előfordulhat, hogy a kép vagy a hang nem működik megfelelően.
  - Ha a HDMI Compatibility Mode be van kapcsolva, a 2560 x 1440 @ 100/120/144 Hz felbontás nem támogatott.
  - Néhány régebbi grafikus kártya nem támogatja a HDMI 2.0-t, azonban az ablak kezelőpaneljén kiválaszthatja a HDMI 2.0 felbontást.  
Ez a képernyő rendellenes megjelenését okozhatja.

## HIBAEHÁRÍTÁS

**Semmi nem jelenik meg a képernyőn.**

- Be van dugva a monitor tápkábele?
  - Ellenőrizze, hogy a tápkábel megfelelően csatlakozik-e az aljzathoz.
- Be van dugva a monitor adaptere?
  - Győződjön meg arról, hogy a terméksomagban található adaptert használja.
- Világít a tápellátásjelző LED?
  - Ellenőrizze a tápkábel csatlakozását, és nyomja meg a bekapcsológombot.
- Be van kapcsolva a készülék, és a tápellátásjelző LED piros színű?
  - Ellenőrizze, hogy engedélyezve van-e a csatlakoztatott bemenet ([Settings] > [Input]).
- A tápellátásjelző LED villog?
  - Ha a monitor energiatakarékos üzemmódban van, a kijelző bekapcsolásához mozgassa meg az egeret, vagy nyomjon meg egy gombot a billentyűzeten.
  - Ellenőrizze, hogy a számítógép be van-e kapcsolva.
- Megjelenik a [The screen is not currently set to the recommended resolution.] üzenet?
  - Ez akkor történik, amikor a számítógéptől (grafikus kártyáról) érkező jelek a monitor ajánlott vízszintes vagy függőleges frekvenciatartományán kívül esnek. A megfelelő frekvencia beállításához tekintse meg az útmutató A TERMÉKJELLEMZŐK című részét.

- Megjeleníti a készülék a [No Signal] üzenetet?
  - Ez akkor jelenik meg, ha a jelkábel a számítógép és a monitor között nincs csatlakoztatva. Ellenőrizze a kábelt, és csatlakoztassa újra.
- A képernyőn az [Out of Range] üzenet jelent meg?
  - Ez akkor történik, amikor a számítógéptől (grafikus kártyáról) érkező jelek a monitor vízszintes vagy függőleges frekvenciatartományán kívül esnek. A megfelelő frekvencia beállításához tekintse meg az útmutató A TERMÉKJELLEMZŐK című részét.

#### Lát „Ismeretlen monitor, Plug and Play (VESA DDC) monitor érzékelése” üzenetet?

- Telepítette a képernyő illesztőprogramját?
  - A képernyő illesztőprogramját a weboldalunkról telepítse: <http://www.lg.com>.
  - Ellenőrizze, hogy a grafikus kártya támogatja-e a Plug and Play funkciót.

#### A képernyőn a megjelenítés nem stabil és rázkódi. / A monitoron megjelenített képek szellemképek.

- A megfelelő felbontást választotta ki?
  - Ha a kiválasztott felbontás HDMI 1080i 60/50 Hz (váltott soros), lehetséges, hogy a képernyő vibrál. Módosítsa a felbontás 1080p értékre vagy az ajánlott felbontásra.
- Akkor is megmarad a kép, ha a monitor ki van kapcsolva?
  - Ugyanazon állókép hosszú ideig történő kijelzése károsíthatja a képernyőt, és a kép beégését eredményezi.
  - A monitor élettartamának meghosszabbítása érdekében használjon képernyővédőt.
- Pontok vannak a képernyőn?
  - A monitor használatakor pixeles pontok (piros, zöld, kék, fehér vagy fekete) jelenhetnek meg a képernyőn. Ez az LCD képernyő esetén normális jelenség. Nem hiba, és nem is befolyásolja a monitor teljesítményt.

**A kijelző színe nem megfelelő.**

- Nem a megfelelő színek jelennek meg a kijelzőn (16 színű)?
  - Állítsa a szint 24 bitesre (true color) vagy magasabbra. Windows operációs rendszer esetén a Vezérlőpult > Kijelző > Beállítások > Színminőség menüpontban. (A beállítások a használt operációs rendszer függvényében eltérhetnek.)
- A kijelző színe instablnak vagy monokrómnak tűnik?
  - Ellenőrizze, hogy a jelkábel csatlakoztatása megfelelő-e. Csatlakoztassa újra a kábelt, vagy helyezze be újra a számítógép grafikus kártyáját.
- Pontok vannak a képernyőn?
  - A monitor használatakor pixeles pontok (piros, zöld, kék, fehér vagy fekete) jelenhetnek meg a képernyőn. Ez az LCD képernyő esetén normális jelenség. Nem hiba, és nem is befolyásolja a monitor teljesítményt.

**Egyes funkciók le vannak tiltva.**

- Vannak olyan funkciók, amelyek nem érhetők el, amikor megnyomja a Menü gombot?
  - A képernyőmenü le van zárva. [OSD Lock] kikapcsolása a [General] résznel.

**Nincs hang a fejhallgató-csatlakozón keresztül.**

- A DisplayPort vagy a HDMI bemeneten keresztül nincs hang, csak kép?
  - Győződjön meg róla, hogy a fejhallgató-csatlakozók csatlakoztatása megfelelő.
  - Próbálja meg növelni a hangerőt a joystick segítségével.
  - Állítsa be a monitort audio kimenetként a számítógépen. A Microsoft Windowsban nyissa meg a Vezérlőpult > Hardver és hang > Hang menüpontot, majd állítsa be a monitort alapértelmezett eszközként. (A beállítások a használt operációs rendszer függvényében eltérhetnek.)



# TERMÉKJELLEMZŐK

Az adatok értesítés nélkül megváltozhatnak.

A ~ szimbólum váltakozó áramot jelöl, a --- szimbólum pedig egyenáramot.

## 27GP850/27GP850P/27GP83B/27GP83BP

### Színmélység:

- HDMI: 8 bites/10 bites/12 bites színek támogatva.
- DisplayPort: 10 bites színek támogatva.

### Felbontás

- Maximális felbontás:
  - 2560 x 1440 @ 144 Hz (HDMI)
  - 2560 x 1440 @ 165 Hz (DisplayPort)(27GP83B/27GP83BP)
  - 2560 x 1440 @ 180 Hz (DisplayPort)(27GP850/27GP850P)
- Ajánlott felbontás:
  - 2560 x 1440 @ 144 Hz (HDMI)
  - 2560 x 1440 @ 165 Hz (DisplayPort)

### AC-DC adaptert

- Típus: DA-65G19  
Gyártó: Asian Power Devices Inc.
- Típus: ADS-65FAI-19 19065EPG-1/  
ADS-65FAI-19 19065EPK-1/  
ADS-65FAI-19 19065EPCU-1/  
ADS-65AI-19-3 19065E  
Gyártó: SHENZHEN HONOR ELECTRONIC
- Típus: MS-V3420R190-065LO-DE/  
MS-V3420R190-065LO-KR/  
MS-V3420R190-065LO-US  
Gyártó: MOSO POWER Supply Technology CO LTD
- Kimenet: 19 V --- = 3,42 A

- Típus: DA-48F19  
Gyártó: Asian Power Devices Inc.
- Típus: ADS-48FSK-19 19048EPCU-1/  
ADS-48FSK-19 19048EPK-1/  
ADS-48FSK-19 19048EPG-1  
Gyártó: SHENZHEN HONOR ELECTRONIC
- Típus: MS-Z2530R190-048MO-E/  
MS-V2530R190-048LO-DE/  
MS-V2530R190-048LO-KR/  
MS-V2530R190-048LO-US  
Gyártó: MOSO POWER Supply Technology CO LTD
- Kimenet: 19 V --- = 2,53 A

**Környezeti feltételek**

- Üzemeltetési feltételek
  - Hőmérséklet: 0 °C és 40 °C között
  - Páratartalom: Legfeljebb 80 %
- Tárolási körülmények
  - Hőmérséklet: -20 °C és 60 °C között
  - Páratartalom: Legfeljebb 85 %

**Méret:** Monitor mérete (szélesség x magasság x mélység)

- Állvánnyal együtt (mm): 614,2 x 575,9 x 291,2
- Állvány nélkül (mm): 614,2 x 364,8 x 51,7

**Tömeg (csomagolás nélkül)**

- Állvánnyal együtt (kg): 6,3
- Állvány nélkül (kg): 4,2

**Tápellátás**

- Energiabesorolás: 19 V  $\overline{\text{---}}$  3,3 A Vagy 19 V  $\overline{\text{---}}$  2,4 A
- Energiafogyasztás
  - Bekapcsolt mód: 48 W (Jellemzően)\*
  - Alvó mód (Készenléti mód):  $\leq 0,5 \text{ W}^{**}$
  - Kikapcsolt mód:  $\leq 0,3 \text{ W}$

\* Az energiafogyasztás Bekapcsolt módját az LGE teszthei szerint mérték. (Teljesen fehér minta, maximális felbontás)

\* Az energiafogyasztás szintje a működtetés módjától és a monitor beállításaitól függően eltérhet.

\*\* A képernyő néhány perc elteltével készenléti üzemmódba kapcsol. (Legfeljebb 5 perc)

# TERMÉKJELLEMZŐK

Az adatok értesítés nélkül megváltozhatnak.

A ~ szimbólum váltakozó áramot jelöl, a  $\overline{\text{---}}$  szimbólum pedig egyenáramot.

**32GP83B/32GP83BP****Színmélység:**

- HDMI: 8 bites/10 bites/12 bites színek támogatva.
- DisplayPort: 10 bites színek támogatva.

**Felbontás**

- Maximális felbontás:
  - 2560 x 1440 @ 144 Hz (HDMI)
  - 2560 x 1440 @ 165 Hz (DisplayPort)
- Ajánlott felbontás:
  - 2560 x 1440 @ 144 Hz (HDMI)
  - 2560 x 1440 @ 165 Hz (DisplayPort)

**AC-DC adaptert**

- Típus: DA-48F19
- Gyártó: Asian Power Devices Inc.
- Típus: ADS-48FSK-19 19048EPG-1/  
ADS-48FSK-19 19048EPK-1/  
ADS-48FSK-19 19048EPCU-1

Gyártó: SHENZHEN HONOR ELECTRONIC

- Kimenet: 19 V  $\overline{\text{---}}$  2,53 A

**Környezeti feltételek**

- Üzemeltetési feltételek
  - Hőmérséklet: 0 °C és 40 °C között
  - Páratartalom: Legfeljebb 80 %
- Tárolási körülmények
  - Hőmérséklet: -20 °C és 60 °C között
  - Páratartalom: Legfeljebb 85 %

**Méret:** Monitor mérete (szélesség x magasság x mélység)

- Állvánnyal együtt (mm): 714,7 x 600,3 x 292,1
- Állvány nélkül (mm): 714,7 x 428,0 x 50,9

**Tömeg (csomagolás nélkül)**

- Állvánnyal együtt (kg): 7,2
- Állvány nélkül (kg): 4,8

**Tápellátás**

- Energiabesorolás: 19 V --- 2,4 A
- Energiafogyasztás
  - Bekapcsolt mód: 44 W (Jellemzően)\*
  - Alvó mód (Készenléti mód): ≤ 0,5 W\*\*
  - Kikapcsolt mód: ≤ 0,3 W

\* Az energiafogyasztás Bekapcsolt módját az LGE tesztszei szerint mérték. (Teljesen fehér minta, maximális felbontás)

\*\* Az energiafogyasztás szintje a működtetés módjától és a monitor beállításaitól függően elterhet.

\*\* A képernyő néhány perc elteltével készenléti üzemmódba kapcsol. (Legfeljebb 5 perc)

## Támogatott mód

(Előre beállított üzemmód, HDMI/DisplayPort)

Felbontás	Vízszintes frekvencia (kHz)	Függőleges frekvencia (Hz)	Polaritás (V/F)	Megjegyzések
640 x 480	31,469	59,94	+/-	
800 x 600	37,879	60,317	+/+	
1024 x 768	48,363	60	-/-	
1920 x 1080	67,50	60	+/+	
2560 x 1440	88,79	59,95	+/-	
2560 x 1440	111,86	74,97	+/-	Csak HDMI 1.4
2560 x 1440	150,92	99,95	+/-	27GP850/27GP850P/27GP83B/27GP83BP: Csak DisplayPort
2560 x 1440	183,00	120,00	+/-	
2560 x 1440	222,15	143,97	+/-	Csak DisplayPort
2560 x 1440	219,21	143,933	+/-	Csak HDMI
2560 x 1440	257,17	164,96	+/-	Csak DisplayPort
2560 x 1440	282,54	179,96	+/-	27GP850/27GP850P: 0 (Csak DisplayPort) 27GP83B/27GP83BP/32GP83B/32GP83BP: X

## HDMI időzítés (Videó)

Felbontás	Vízszintes frekvencia (kHz)	Függőleges frekvencia (Hz)	Megjegyzések
480P	31,5	60	
576P	31,25	50	
720P	37,5	50	
720P	45	60	
1080P	56,25	50	
1080P	67,5	60	
1080P	135	120	[HDMI Compatibility Mode]: [Off]
2160P	54	24	[HDMI Compatibility Mode]: [Off]
2160P	56,25	25	[HDMI Compatibility Mode]: [Off]
2160P	67,5	30	[HDMI Compatibility Mode]: [Off]
2160P	112,5	50	[HDMI Compatibility Mode]: [Off]
2160P	135	60	[HDMI Compatibility Mode]: [Off]



A készülék típuszáma és sorozatszám a termék hátlapján és egyik oldalán látható.  
Jegyezze fel őket ide arra az esetre, ha a jövőben esetleg javításra lenne szükség.

Típus \_\_\_\_\_

Sorozatszám \_\_\_\_\_