

HASZNÁLATI ÚTMUTATÓ IPS LED MONITOR (LED MONITOR*)

*Az LG LED monitorok LED-háttérvilágítású LCD monitorok.

A készülék használatba vétele előtt figyelmesen olvassa el az útmutatót, és őrizze meg azt, mert később szükség lehet rá.

IPS LED MONITOR MODELL

24BK550Y

24BK55YP

24BK55YT

27BK550Y

27BK55YP

TARTALOM

LICENC ----- 3

- Támogatott illesztőprogramok és szoftverek - 4
- Tartozékok és gombok----- 5
- A monitor mozgatása és felemelése ----- 6
 - Felszerelés asztalra
 - Kábeltartó használata
 - A talp magasságának beállítása
 - A képernyő dőlésszögének beállítása
 - Forgatható állvány
 - Forgócsap
 - A talp és az állványtest levétele
 - A fali rögzítőlap felszerelése
 - Felszerelés a falra

A MONITOR HASZNÁLATA ----- 13

- Csatlakoztatás személyi számítógéphez----- 13
- Csatlakoztatás AV eszközhöz ----- 15
- Perifériák csatlakoztatása ----- 15

BEÁLLÍTÁSOK TESTRESZABÁSA 17

HIBAEZHÁRÍTÁS ----- 22

MŰSZAKI ADATOK ----- 23

- Előre beállított üzemmódok (felbontás) ----- 25
- Bekapcsolásjelző----- 25

LICENC

Minden típushoz különböző licenc tartozik. A licenccel kapcsolatos további információkért látogasson el a www.lg.com weboldalra.



A HDMI, a HDMI High-Definition Multimedia Interface és a HDMI Trade dress kifejezések, valamint a HDMI emblémák a HDMI Licensing Administrator, Inc. védjegyei vagy bejegyzett védjegyei.

Az alábbi tartalom csak az európai piacon árult, és az ErP rendeletnek megfeleltetni kívánt képernyőre vonatkozik:

* A képernyő beállítása értelmében, amennyiben nem módosítja a kijelzőt, akkor az a bekapcsolást követő 4 óra múlva kikapcsol.

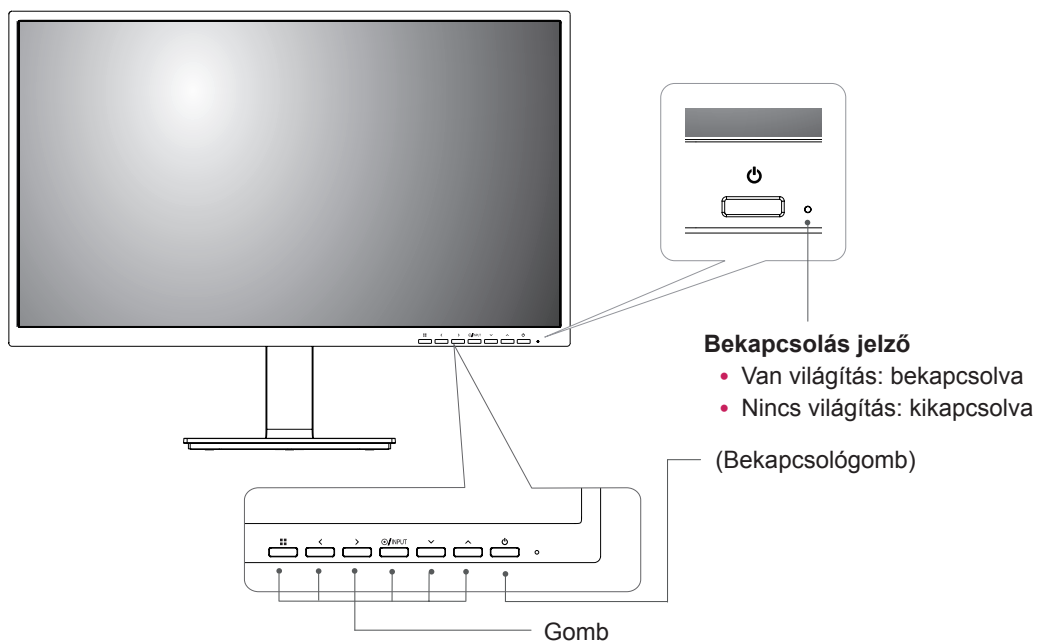
* A beállítás letiltásához kapcsolja "Ki" az OSD menü "Automatic Standby (Automatikus készenlét)" pontját.

Támogatott illesztőprogramok és szoftverek

Letöltheti és telepítheti a legfrissebb verziót az LGE honlapjáról (www.lg.com).

Illesztőprogramok és szoftverek	Telepítési prioritás	24BK550Y	24BK55YP	24BK55YT
		27BK550Y	27BK55YP	
Monitor illesztőprogramja	Ajánlott		O	
OnScreen Control	Ajánlott		O	
Dual Controller	Opcionális		O	

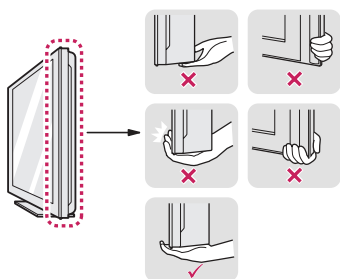
Tartozékok és gombok



A monitor mozgatása és felemelése

Kövesse ezen utasításokat, hogy a monitor mozgatásakor vagy felemelésekor megóvja azt a karcolásoktól vagy egyéb sérülésektől, illetve formától és mérettől függetlenül biztonságosan szállíthassa.

- A monitort szállítás előtt az eredeti dobozában vagy csomagolásában ajánlatos elhelyezni.
- A monitor mozgatása vagy felemelése előtt húzza ki a tápkábelt és az összes többi kábelt.
- Tartsa erősen a monitor tetejét és alját. Ne fogja meg a panelt.



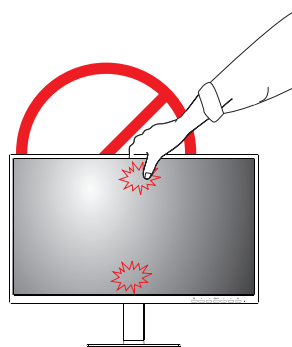
- Amikor tartja, fordítsa el magától a monitort, nehogy megkarcolódjon.



- A monitor mozgatásakor kerülje az erős rázkódást vagy rezgést.
- A monitor mozgatásakor tartsa azt függőleges helyzetben, és ne fordítsa a monitort az oldalára, illetve ne döntse oldalra.

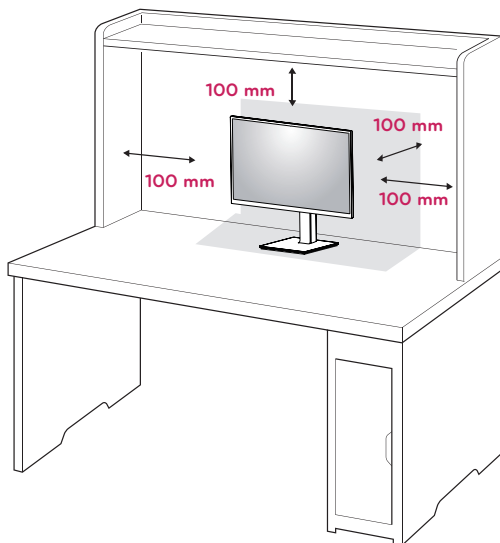
FIGYELEM

- Lehetőleg ne érintse meg a monitor képernyőjét. Ellenkező esetben károsodhat a képernyő vagy a képek előállításához használt képpontok.

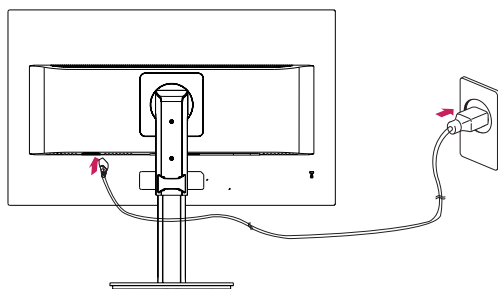


Felszerelés asztalra

- 1 Emelje fel a monitort és állítsa az asztalon függőleges helyzetbe.
A megfelelő szellőzés érdekében hagyjon a faltól (legalább) 100 mm helyet.



- 2 Csatlakoztassa a tápkábelt a monitorhoz, majd dugja a tápkábelt a fali aljzatba.



- 3 Nyomja meg a (bekapcsoló) gombot a monitor elején a készülék bekapcsolásához.

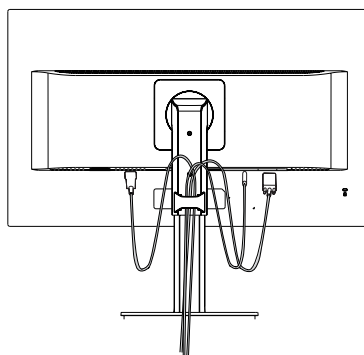


FIGYELEM

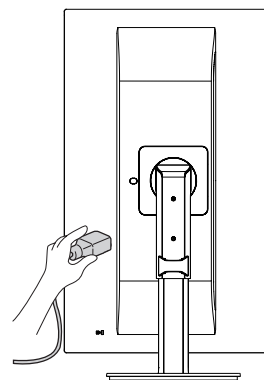
- A monitor mozgatása vagy felszerelése előtt húzza ki a tápkábelt. Fennáll az áramütés veszélye.

Kábeltartó használata

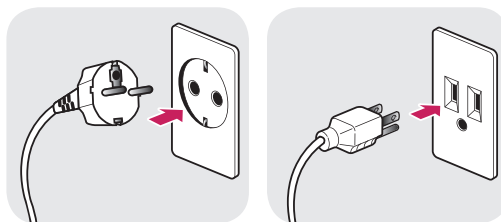
Rendezze el a kábeleket a kábeltartó segítségével (lásd az ábrát).



Forgó készlet (csuklós tengely) és csatlakozók elhelyezése. A kábeltartó segítségével könnyű a konnektorok és a kábelek elhelyezése és kezelése.



A tápkábel csatlakoztatásával kapcsolatos figyelmeztetések

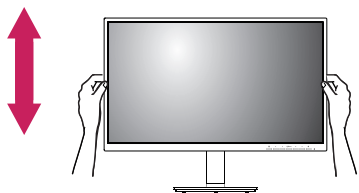


100-240 V ~

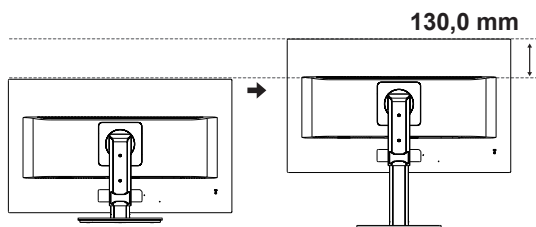
- Ügyeljen rá, hogy minden esetben a termék csomagjában található tápkábelt használja, illetve, hogy a tápkábelt csak földelt fali csatlakozóhoz csatlakoztassa.
- Ha egy másik tápkábelre van szüksége, keresse fel helyi termékforgalmazóját vagy a legközelebbi márkakereskedést.

A talp magasságának beállítása

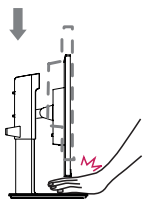
- 1 Fogja meg stabilan mindkét kezével a monitort, és állítsa be.



- 2 A maximálisan beállítható magasság 130,0 mm.



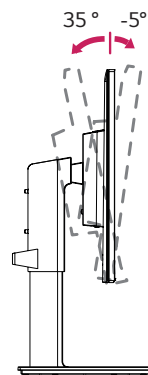
! VIGYÁZAT



- Ne tegye az ujját vagy a kezét a képernyő és a talp (váz) közé, amikor a képernyő magasságát állítja be.

A képernyő dőlésszögének beállítása

- 1 Állítsa a talpra felszerelt monitort függőleges helyzetbe.
- 2 Állítsa be a képernyő szögét. A jó nézési élmény érdekében a képernyőt előre vagy hátra lehet billenteni.

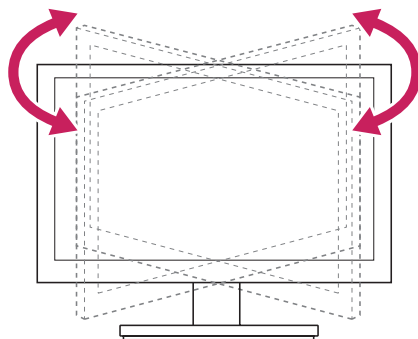


Hátsó oldal

Elülső oldal

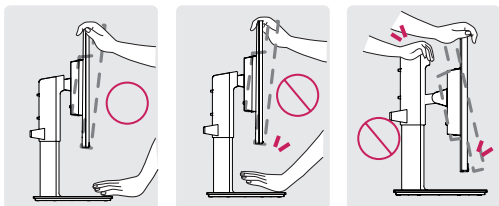
Forgatható állvány

- Az Ön monitorkészüléke némileg eltérhet az ábrán láthatótól.
- 1 A monitorkészülék 355 fokban elforgatható, így beállíthatja az Ön számára legkényelmesebb látószöveget.

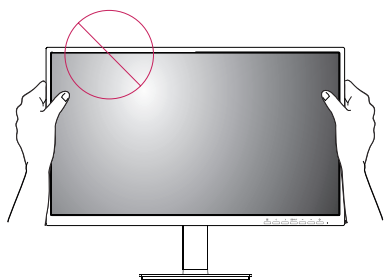


! VIGYÁZAT

- A képernyő beállításakor az ujj sérüléseket elkerülése érdekében ne tartsa a monitor keretének alsó részét az ábrán látható módon.



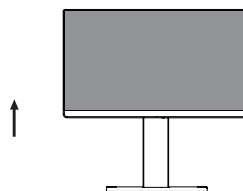
- Legyen óvatos, ne érintse, illetve ne nyomja meg a képernyő területét, amikor a képernyő dőlésszögét beállítja.



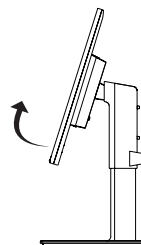
Forgócsap

A forgó tengelyes tulajdonság lehetővé teszi, hogy 90°-kal elforgassa a monitort az óramutató járásával megegyező és ellentétes irányban.

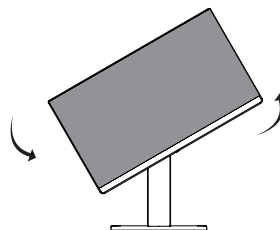
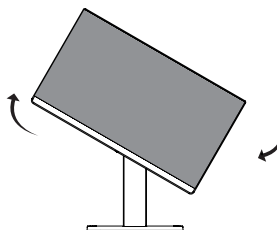
- 1 Emelje fel a monitort a maximális magasságba.



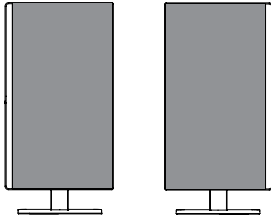
- 2 Állítsa be a monitor dőlésszögét a nyíl irányába az ábrán látható módon.



- 3 Forgassa el a monitort 90°-kal az óramutató járásával megegyező vagy ellentétes irányban, az ábra szerint.

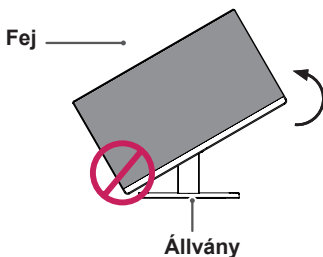
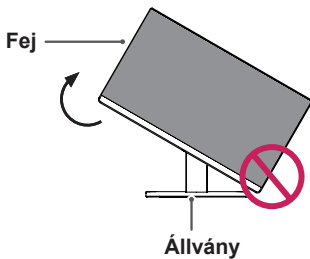


- 4 A felszerelés befejező lépéseként forgassa el a monitort 90°-kal az óramutató járásával meg-
egyező vagy ellentétes irányban, az alábbi
ábra szerint.



! MEGJEGYZÉS

- A kijelző Auto Pivot (Automatikus forgatás) funkciója nem támogatott.
- A képernyő könnyen elforgatható a Windows operációs rendszerben rendelkezésre álló képernyő-elforgatási billentyűparanccsal. Vegye figyelembe, hogy bizonyos Windows-verziók vagy videokártya-illesztőprogramok esetében előfordulhat, hogy más beállításo-
kat alkalmaznak az elforgatási billentyűpa-
rancsra vonatkozóan, vagy egyáltalán nem támogatják az elforgatási billentyűparancsot.
- Windows képernyő-elforgatási billentyűpa-
rancsok
 - 0°: Ctrl + Alt + felfelé mutató nyíl gomb (↑)
 - 90°: Ctrl + Alt + balra mutató nyíl gomb (←)
 - 180°: Ctrl + Alt + lefelé mutató nyíl gomb (↓)
 - 270°: Ctrl + Alt + jobbra mutató nyíl gomb (→)

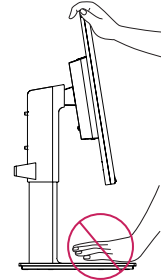


! VIGYÁZAT

- Ügyeljen arra, hogy a talp ne érjen a monitorhoz, ha azt elfordítja a forgócsap használatával, nehogy a talp megkarcolódjon.

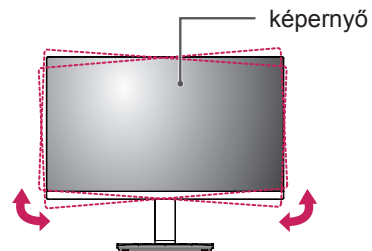
! VIGYÁZAT

- Körültekintően forgassa a monitort, ha a ká-
bel csatlakoztatva van.
- A kijelző elforgatása közben ügyeljen rá, ne-
hogy becsípődjön az ujj a kijelző és a talpa-
zat közé.



! MEGJEGYZÉS

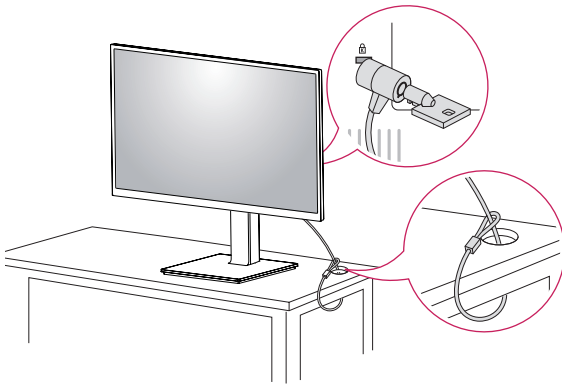
- A képernyő jobb vagy bal oldala enyhén el-
fordítható felfelé vagy lefelé (legfeljebb 3°-
os szögben). Állítsa be pontosan a képernyő
vízszintes helyzetét!



A Kensington biztonsági rendszer használata

A Kensington biztonsági rendszer csatlakozója a monitor hátlapján található. A felszereléssel és használatával kapcsolatos további információkért tekintse meg a Kensington biztonsági rendszerhez mellékelt kézikönyvet, vagy látogasson el a <http://www.kensington.com> honlapra.

Csatlakoztassa a Kensington biztonsági rendszer kábelét a monitorhoz, illetve az asztalhoz.

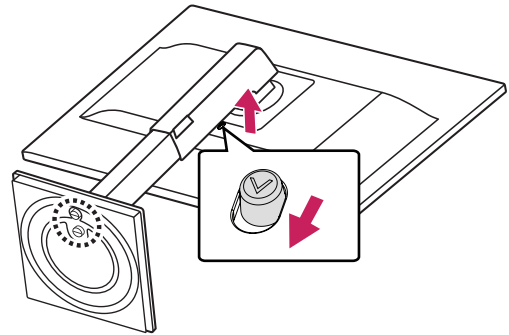


! MEGJEGYZÉS

- A Kensington zár használata nem szükségszerű. A tartozékokat elektronikai szaküzletben vásárolhatja meg.

A talp és az állványtest levétele

- 1 Fektesse le a monitort képernyővel lefelé. A karcolások elkerülése érdekében takarja le a képernyőt egy puha ruhával.
- 2 A monitor hátlapján, középen, alul található gomb megnyomásával veheti le az állványt a monitorról.



A fali rögzítőlap felszerelése

Ez a monitor támogatja a normál fali rögzítőlapot vagy a kompatibilis eszközt.

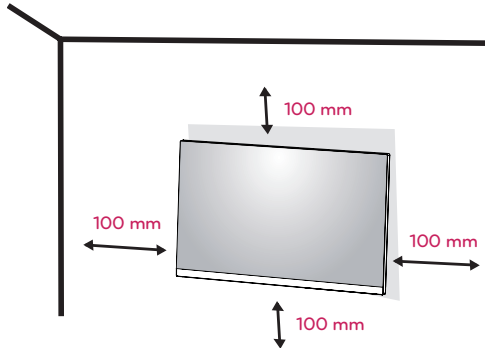
- 1 Fektesse le a monitort képernyővel lefelé. A karcolások elkerülése érdekében takarja le a képernyőt egy puha ruhával.
- 2 A talp és az állványtest levétele.
- 3 Helyezze a fali rögzítőlapot a monitorra, és állítsa be azt a csavarfuratok segítségével.
- 4 Csavarhúzó segítségével húzza meg a négy csavart, hogy a lapot a monitorhoz rögzítse.

! MEGJEGYZÉS

- A fali rögzítő külön kapható.
- További felszerelési információkért nézze meg a fali rögzítőlap szerelési útmutatóját.
- Legyen óvatos, nehogy túlzott erőhatást fejtsen ki a fali rögzítőlap szerelésekor, mivel azzal kárt okozhat a monitor képernyőjében.

Felszerelés a falra

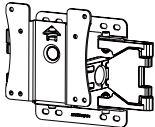
A megfelelő légáramlás érdekében a monitort legalább 100 mm távolságra szerelje fel a faltól, és minden oldalon hagyjon kb. 100 mm szabad helyet. Részletes felszerelési útmutatásért forduljon a legközelebbi márkakereskedéshez. A döntött fali tartókonzol felszerelésével és beállításával kapcsolatos tájékoztatás az útmutatóban található.



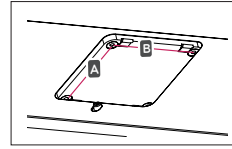
A monitor falra szereléséhez csatlakoztassa a (külön beszerezhető) fali tartókonzolt a monitor hátuljához.

Győződjön meg róla, hogy a fali tartókonzol biztonságosan van a monitorhoz és a falhoz rögzítve.

- 1 Ha a szabványosnál hosszabb csavarokat használ, sérülhetnek a monitor belső részei.
- 2 Ha nem megfelelő csavarokat használ, a termék sérülhet, és leeshet a felszerelt helyzetéből. Ilyen esetben az LG nem vállal felelősséget.

Falra szerelés (A x B)	100 x 100
Szabványos csavar	M4 x L10
Csavarok száma	4
Fali rögzítőlap (opcionális)	LSW 149 

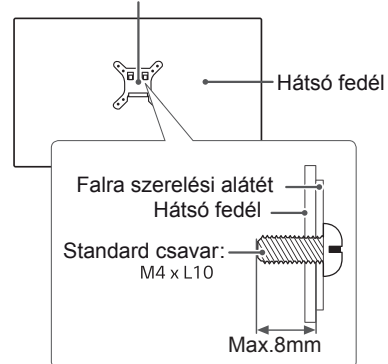
- Falra szerelés (A x B)



FIGYELEM

- Az áraműtés elkerülése érdekében húzza ki a tápkábelt, mielőtt a monitort elmozdítja vagy szereli.
- Ha a monitort a plafonra vagy ferde falra szereli fel, akkor a monitor leeshet, ami sérülést okozhat. Eredeti LG falikonzolt használjon. További információkért keresse fel a legközelebbi kereskedést vagy szakképzett szerelőt.
- Ha túlzottan nagy erővel húzza meg a csavarokat, az a monitor károsodását okozhatja. A készülék garanciája nem vonatkozik az így okozott kárra.
- VESA szabványnak megfelelő fali rögzítőt és csavarokat használjon. A készülék garanciája nem vonatkozik a nem megfelelő tartozékok használatára miatt bekövetkező károkra.
- A csavar hosszának a hátulsó fedél külső felületétől 8 mm alattinak kell lennie.

Falra szerelési alátét



MEGJEGYZÉS

- A VESA szabványban előírt csavarokat használjon.
- A falikonzol-készlet tartalmazza a szerelési útmutatót és a szükséges alkatrészeket is.
- A fali tartókonzol opcionális tartozék. A tartozékok a legközelebbi márkakereskedésben szerezhetők be.
- A csavar hossza falikonzolonként eltérő lehet. Bizonyosodjon meg róla, hogy a megfelelő hosszúságú csavart használja.
- További információkért kérjük, nézze meg a falikonzol használati útmutatóját.

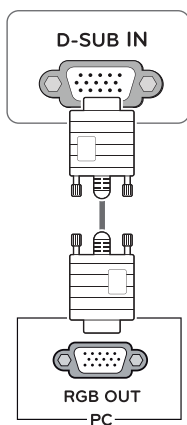
A MONITOR HASZNÁLATA

Csatlakoztatás személyi számítógéphez

- A monitor támogatja a Plug & Play funkciót*.
*Plug & Play: Ez a funkció lehetővé teszi, hogy egy számítógép felismerjen egy, a felhasználó által hozzá csatlakoztatott és bekapcsolt eszközt annak beállítása, illetve felhasználói beavatkozás nélkül.

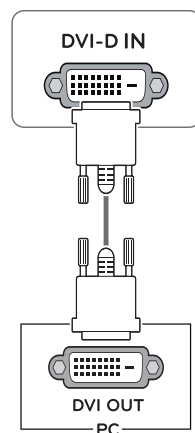
D-SUB kábel

Továbbítja az analóg videojeleket a számítógépről a monitorhoz. Csatlakoztassa a számítógépet a monitorhoz a mellékelt D-sub 15 tűs jelkábelrel, az alábbi ábrákon látható módon.



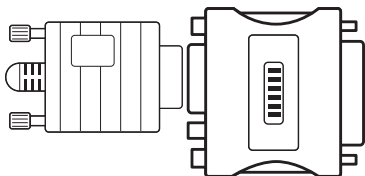
DVI-D kábel

Továbbítja a digitális videojeleket a számítógépről a monitorhoz. Csatlakoztassa a számítógépet a monitorhoz egy DVI kábelrel, az alábbi ábrákon látható módon.



! MEGJEGYZÉS

- Macintosh D-Sub jelbemeneti kábel csatlakozó használata esetén

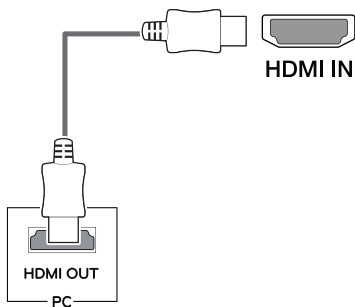


- **Mac adapter**

Apple Macintosh használata esetén egy külön csatlakoztatható adapterre van szükség a mellékelt kábel 15 tűs nagy sűrűségű (3 sor) D-SUB VGA csatlakozójának 15 tűs 2 soros csatlakozóvá alakításához.

HDMI kábel

Továbbítja a digitális hang- és videojelet az Ön PC-jéről a Monitorra. Kösse össze a PC-t és a Monitor-t egy HDMI kábellel a következő ábrának megfelelően.

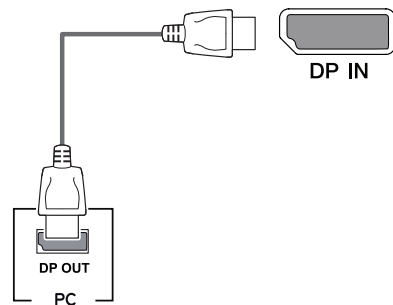


! MEGJEGYZÉS

- HDMI PC használata esetén kompatibilitási problémát okozhat.
- HDMI-tanúsítvánnyal ellátott kábelt használjon. Ha nem HDMI-tanúsítvánnyal ellátott kábelt használ, akkor előfordulhat, hogy nem jelenik meg a kép, vagy hogy csatlakozási hiba jelentkezik.
- Ajánlott HDMI-kábel típusok
 - High-Speed HDMI®/™-kábel
 - High-Speed with Ethernet HDMI®/™-kábel

DisplayPort kábel

Továbbítja a digitális video- és audiojeleket a számítógépről a monitorhoz. Az ábrákon látható módon csatlakoztassa a számítógépet a monitorhoz DisplayPort kábellel.



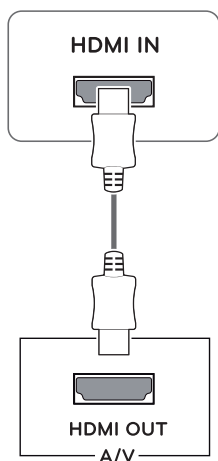
! MEGJEGYZÉS

- A számítógép DP-verziójától függően előfordulhat, hogy nincs kép vagy hang.
- Ha nem LG-tanúsítvánnyal ellátott kábelt használ, akkor előfordulhat, hogy a kép nem jelenik meg, vagy hogy a kép zajos lesz.

Csatlakoztatás AV eszközhöz

HDMI-csatlakozás

Továbbítja a digitális hang- és videojelet az Ön AV eszközeiről a monitorra. Kösse össze az AV-t és a monitort egy HDMI kábellel az alábbi ábra szerint.



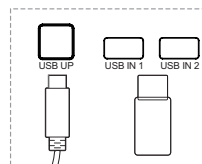
! MEGJEGYZÉS

- HDMI-tanúsítvánnyal ellátott kábelt használjon. Ha nem HDMI-tanúsítvánnyal ellátott kábelt használ, akkor előfordulhat, hogy nem jelenik meg a kép, vagy hogy csatlakozási hiba jelentkezik.
- Ajánlott HDMI-kábel típusok
 - High-Speed HDMI[®]/TM-kábel
 - High-Speed with Ethernet HDMI[®]/TM-kábel
- Külső eszközhöz való csatlakoztatáskor megváltozhat a beállított hangerősség. (Például: DVD lejátszó).
- A média lejátszásához javasoljuk, hogy HDMI kábellel csatlakoztassa a számítógéphez.

Perifériák csatlakoztatása

USB-kábelkapcsolat – számítógép

A terméken található USB-port USB-elosztóként működik.



Egy USB Upstream port
Csatlakoztassa ezt a portot a számítógép, laptop vagy USB monitor Downstream portjához (a számítógépnek vagy USB monitornak támogatnia kell az USB-t és rendelkezniük kell USB portokkal).

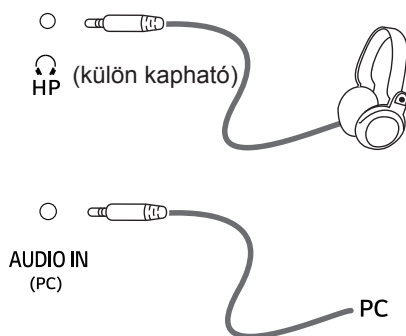
Két USB Downstream port
Csatlakoztassa ezeket a portokat az 100 mA alatti áramerősségű egérhez, USB billentyűzethez vagy memóriaszűzethez.

! MEGJEGYZÉS

- A monitor USB terminálja az USB 2.0 és magasabb sebességű kábeleket támogatja.

Fejhallgató csatlakoztatása

A perifériákat a fejhallgató-porton keresztül csatlakoztassa a monitorhoz. Csatlakoztassa az ábra szerint.



! MEGJEGYZÉS

- A perifériás eszközök külön kaphatók.
- Használja körültekintéssel a töltési funkciót! Előfordulhat, hogy egyes mobiltelefonok töltése nem támogatott, vagy nem működnek megfelelően.



Hajlított típus



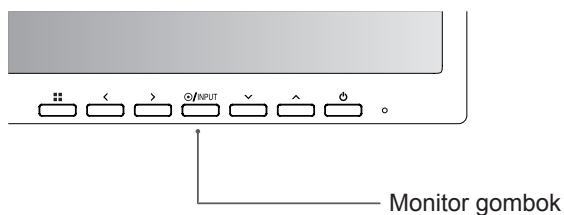
Egyenes típus

- A számítógép és a külső eszköz audiobeállításaitól függően előfordulhat, hogy a fejhallgató és a hangszóró funkciói korlátozottak.

BEÁLLÍTÁSOK TESTRESZABÁSA

A főmenü aktiválása

- 1 Nyomja meg a **Menu** (☰) gombot.
- 2 A <, >, v, ^ gomb segítségével állítsa be az opciókat.
- 3 A képernyőmenüből való kilépéshez nyomja meg és tartsa lenyomva a **Menu** (☰) gombot.



Gomb	Funkció	
Menu (☰)	Ha a menü inaktív	A főmenü megjelenítése.
	Ha a menü aktív	A gomb megnyomásakor kilép az OSD menüből.
<	Ha a menü inaktív	A monitor hangerejének beállítása.
	Ha a menü aktív	Bal nyíl gomb.
>	Ha a menü inaktív	A monitor hangerejének beállítása.
	Ha a menü aktív	Jobb nyíl gomb.
INPUT	A beviteli mód beállítása. Te tudod működtetni a bemeneti jel változását. <ul style="list-style-type: none"> • Amikor két beviteli jelforrás is csatlakozik, és megnyomja a "Beviteli eszköz" (Input) gombot, a választható beviteli jelforrás sorrendben változik (D-SUB/DVI/HDMI/DP). • Ha csak egy bemeneti jel van, a rendszer automatikusan érzékeli azt. Az alapértelmezett beállítás a D-SUB. 	
⏻ (Bekapcsológomb)	A tápellátás be- vagy kikapcsolása.	
	Bekapcsolás jelző	Amikor a monitor üzemel, a működésjelző lámpája fehéren világít (bekapcsolt üzemmód).

Beállítások testreszabása

Menü > Quick Settings	Leírás	
Brightness	A képernyő kontrasztjának és fényerejének beállítása.	
Contrast		
Ratio	A képernyő arányának beállítása	
	Wide (Széles)	A videó széles képernyőn való megjelenítése, a videó jelműveletől függetlenül.
	Original (Eredeti)	A videó megjelenítése a videó bemeneti jelének képaránya szerint.
SMART ENERGY SAVING	High	Engedélyezi a SMART ENERGY SAVING funkciót, mellyel energiát takaríthat megmagas hatékonyságú funkció.
	Low	Engedélyezi a SMART ENERGY SAVING funkciót, mellyel energiát takaríthat meg alacsony hatékonyságú funkció.
	Off (KI)	SMART ENERGY SAVING kikapcsolása.

* **SMART ENERGY SAVING (ENERGIA-TAKARÉKOSSÁG BARÁTSÁGOS FORMÁJA):** Fényerősség kompenzáló algoritmus használatával takarékoskodik az energiával.

MEGJEGYZÉS

- A váltott soros jelben a képarány ki van kapcsolva.
- A megtakarítási adatok a paneltől függenek. Vagyis az értékek panelenként és panel forgalmazónként különböznek. Ha kiválasztja a **SMART ENERGY SAVING** opciónál a **High (Magas)** vagy **Low (Alacsony)** lehetőséget, a monitor fényereje alacsonyabbá vagy magasabbá válhat, a forrástól függően.

Beállítások testreszabása

Menü > Picture	Leírás		
Picture Mode	Custom	A felhasználó beállíthatja az egyes elemeket. A főmenü színmódjának beállítása.	
	Reader 1	Ebben a módban illeszkedik a képernyő a legjobban az újságpapírhoz. Ha fényesebbre szeretné állítani a képernyőt, az OSD menüben állíthat a fényességen.	
	Reader 2	Ebben a módban illeszkedik a képernyő a legjobban a rajzfilmhez. Ha fényesebbre szeretné állítani a képernyőt, az OSD menüben állíthat a fényességen.	
	Photo	Fényképek megjelenítéséhez optimalizálja a képernyőt.	
	Cinema	Optimalizálja a képernyőt a videó vizuális effektusainak javításához.	
	Color Weakness	Ez a mód azoknak a felhasználóknak való, akik nem tudnak különbséget tenni a piros és a zöld között. Lehetővé teszi, hogy a színtévesztő felhasználók is könnyen megkülönböztessék a két szint egymástól.	
	Game	Optimalizálja a képernyőt a játékhöz.	
Picture Adjust	SUPER RESOLUTION+	High	Optimális képminőség jelenik meg, ha a felhasználó kristálytisztá képeket kíván. HQ videó vagy játék esetén megfelelő.
		Middle	Optimális képminőség jelenik meg, ha a felhasználó magas és alacsony módok közötti képeket akar kényelmesen nézni. UCC vagy SD videó esetén megfelelő.
		Low	Optimális képminőség jelenik meg, ha a felhasználó sima és természetes képekre vágyik. Lassan mozgó képeknél vagy állóképeknél megfelelő.
		Off	Válassza ezt az opciót mindennapos használatra. A SUPER RESOLUTION+ ki van kapcsolva ebben a módban.
	Sharpness (Képelesség)	A másodlagos képernyő élességének beállítása.	
	Black Level (Fekete szint)	Beállíthatja a kontrasztot (csak HDMI esetén). • Kontraszt: a videojel referenciájaként ez a legsötétebb szín, amelyet a monitor képes megjeleníteni.	
		High (Magas)	Megtartja a képernyő jelenlegi kontrasztarányát.
		Low (Alacsony)	Csökkenti a feketeszintet, és növeli a fehérszintet a képernyő jelenlegi kontrasztarányához képest.
	Response Time (Válaszidő)	A megjelenített képek válaszüzejének beállítása a képernyő sebessége alapján. Normál környezet esetén ajánlott a Normal (Normál) használata. Gyorsan mozgó kép esetén ajánlott a High (Magas) használata. Ha a beállítás High (Magas), a képek beéghetnek.	
		High (Magas)	A válaszüdőt High (Magas) értékre állítja be.
		Middle (Közepes)	A válaszüdőt Middle (Közepes) értékre állítja be.
		Low (Alacsony)	A válaszüdőt Low (Alacsony) értékre állítja be.
		Off (Ki)	A válaszüdőt Off (Ki) értékre állítja be.
	DFC	On (Be)	A fényerő automatikus beállítása a kijelzőnek megfelelően.
		Off (Ki)	Kikapcsolja a DFC funkciót.
Black Stabilizer (Feketestabilizátor)	Black Stabilizer (Feketestabilizátor) : Szabályozhatja a fekete kontrasztját, hogy jobban láthatóak legyenek a sötét jelenetek. A Black Stabilizer (Feketestabilizátor) értékének növelése világosabbá teszi a sötétszürke területeket. (Sötét játékokban jobban kivehetővé válnak az egyes elemek.) A feketestabilizátor értékének csökkentése sötétebbé teszi a sötétszürke területeket, és növeli a képernyőn a dinamikus kontrasztot.		

Color Adjust	Gamma	Minél magasabb a gamma érték, annál sötétebbé válik a kép. Hasonlóképpen, minél alacsonyabb a gamma érték, annál világosabbá válik a kép. Ha nincs szükség a gamma beállítás módosítására, válassza az "Off" opciót (kikapcsol).
	Color Temp (színhőmérséklet)	A gyári alapértelmezett beállítás színtelítettségének kiválasztása. Warm (Meleg): Pirosas színárnyalatúra állítja a képernyőt. Medium (Közepes): A vörös és a kék tónus közé állítja be a képernyő színtelítettségét. Cool (Hűvös): Kékes színárnyalatúra állítja a képernyőt. Custom (Egyéni): A felhasználó pirosra, zöldre vagy kékre állíthatja testreszabás által.
	Red (Piros)/Green (Zöld)/Blue (Kék)	A kép színének testreszabása a vörös, zöld és kék színek használatával.
	Six Color (Hat szín)	Megfelel a felhasználó színtelítettségére vonatkozó követelményeinek azáltal, hogy beállítja a hat szín színtelítettségét és telítettségét (Red_Hue, Red_Saturation, Green_Hue, Green_Saturation, Blue_Hue, Blue_Saturation, Cyan_Hue, Cyan_Saturation, Magenta_Hue, Magenta_Saturation, Yellow_Hue, Yellow_Saturation), valamint menti a beállításokat. *Hue (Színárnyalat): A képernyő színárnyalatának beállítása. *Saturation (Szaturáció): A képernyő szaturációjának beállítása. Minél alacsonyabb az érték, annál kevésbé telítettek és világosak a színek. Minél magasabb az érték, annál inkább telítettek és sötétebbek a színek.
	Reset(Alapbeállítás)	A színtelítettség alapértelmezett beállításokra való visszaállítása.
	Display	Horizontal
Vertical		A kép felfelé és lefelé mozgatásához.
Clock		A képernyő háttérében látható függőleges sávok vagy csíkok csökkentése. A vízszintes képernyőméret is megváltozik.
Phase		A kijelző fókuszájának beállítása. Ezzel eltávolíthatja a vízszintes képzajokat, és tisztítja vagy élesíti az alakok képét.





MEGJEGYZÉS

- Ez egy segédeszköz színvak felhasználók számára. Ezért, ha a képernyő nézése nem kényelmes, kapcsolja ki ezt a funkciót.
- Ez a funkció bizonyos képeknél nem tud megkülönböztetni bizonyos színeket.

Beállítások testreszabása

Menü > Sound	Leírás
Volume	A fülhallgató vagy hangszóró hangerejének beállítása.
Main Audio	Az audió forrás beviteli eszközének kiválasztása.

Menü > General	Leírás
Language (Nyelv)	A kijelzőn megjelenő funkciók nyelvének kiválasztása.
Power LED (Tápellátás LED)	On (Be) A tápellátásjelző automatikusan bekapcsol.
	Off (Ki) A tápellátásjelző automatikusan kikapcsol.
Automatic Standby	A monitor egy bizonyos idő után automatikusan készenléti módba vált.
Resolution	A felhasználó beállíthatja a kívánt felbontást. Ez az opció csak akkor engedélyezett, ha számítógépe képernyőjének felbontása a következő (csak D-SUB esetén).
	 MEGJEGYZÉS
	<ul style="list-style-type: none"> A funkció csak akkor kerül kikapcsolásra, ha számítógépe képernyőjének felbontását az alábbira állítja, kivéve a számítógép rossz kimeneti felbontását.
	1024x768, 1280x768, 1360x768, 1366x768, Off
	1280x960, 1600x900, Off
1440x900, 1600x900, Off	
OSD Lock (Képernyőmenü lezárása)	Megakadályozza a billentyűzettel történő téves bevítelt.
	On (Be) A billentyűzettel történő bevétel ki van kapcsolva.
	 MEGJEGYZÉS
	<ul style="list-style-type: none"> Minden funkció ki van kapcsolva a menüpont alatt, kivéve a következőket: OSD Lock (OSD zár) mode, Brightness (Fényerő), Contrast (Kontraszt).
Off (Ki)	A billentyűzettel történő bevétel be van kapcsolva.

Menü > Auto Configuration	Leírás
Do you want to Auto Configuration?	
Yes	Használja az Auto configuration (Automatikus konfigurálás) opciót az optimális kijelzőhöz D-SUB alatt.
Cancel	Kiválasztás törlése.

MEGJEGYZÉS

- Ez a funkció csak analóg bemenetnél engedélyezett.

Menü > Reset	Leírás
Do you want to reset your settings?	
Reset	Visszatérés az alapértelmezett beállításokhoz.
Cancel	Kiválasztás törlése.

HIBAELEHÁRÍTÁS

Mielőtt segítséget hívna, ellenőrizze a következőket.

Nem jelenik meg kép	
Csatlakoztatva van a képernyő tápkábele?	<ul style="list-style-type: none"> Ellenőrizze, és nézze meg, hogy a tápkábel megfelelően csatlakoztatva van-e a fali aljzatba.
Világít a bekapcsolást jelző fény?	<ul style="list-style-type: none"> Nyomja meg a bekapcsológombot.
Lát „Out of Range” (TARTOMÁNYON KÍVÜL) üzenetet a képernyőn?	<ul style="list-style-type: none"> Ez az üzenet akkor jelenik meg, ha a számítógéptől (videokártyától) érkező jel a képernyő vízszintes vagy függőleges frekvenciatartományán kívülre esik. Az útmutató „Műszaki adatok” fejezete alapján konfigurálja újra a képernyőt.
Lát „NO SIGNAL” üzenetet a képernyőn?	<ul style="list-style-type: none"> Miután a monitor a „NO SIGNAL” üzenetet adja, a monitor átkapcsol DPM üzemmódba. Ez akkor jelenik meg, ha a jelkábel a számítógép és a monitor között nincs csatlakoztatva. Ellenőrizze a kábelt, és csatlakoztassa újra. Ha a monitor DPM módban van, és nem világít a készenléti LED, a felhasználó nyomja meg kétszer a DC gombot, és a monitor képernyője bekapcsol

Nem tudja vezérelni az OSD egyes funkcióit?	
Nem tudja kiválasztani az OSD egyes menüit?	<ul style="list-style-type: none"> Bármikor kioldhatja az OSD vezérlőit az OSD zármenübe való belépéssel és az elemek kikapcsolásával.



FIGYELEM

- Ellenőrizze a **Control Panel ► Display ► Settings** (Vezérlőpult ► Megjelenítés ► Beállítások) menüben, hogy a frekvencia vagy a felbontás beállítását módosították-e. Amennyiben módosították, állítsa vissza a videokártyát az ajánlott felbontásra.
- Ha nem az ajánlott felbontás (optimális felbontás) van kiválasztva, előfordulhat, hogy a betűk torzítva jelennek meg, és a képernyő elhomályosul, egy része nem látszik vagy torz. Feltétlenül az ajánlott felbontás legyen kiválasztva.
- A beállítási mód számítógépenként és operációs rendszerenként eltérő lehet, és előfordulhat, hogy a videokártya nem támogatja az adott felbontást. Ebben az esetben forduljon a számítógép vagy a videokártya gyártójához.

A képernyőkép nem megfelelő	
A képernyő egyszínű vagy a színe rendellenes.	<ul style="list-style-type: none"> Ellenőrizze a jelkábel megfelelő csatlakoztatását, és szükség esetén csavarhúzóval szorítsa meg. Győződjön meg róla, hogy a videokártya megfelelően be van helyezve a nyílásba. Állítsa a színbeállítást több mint 24 bitre (true color) a Control Panel ► Settings (Vezérlőpult ► Beállítások) menüben.
A képernyő villog.	<ul style="list-style-type: none"> Ellenőrizze, hogy a képernyő összefűzés módba van-e állítva, és ha igen, állítsa be az ajánlott felbontást.

Lát „Unrecognized monitor, Plug&Play (VESA DDC) monitor found” (Ismeretlen monitor, Plug&Play (VESA DDC) monitor érzékelése) üzenetet?	
Telepítette a képernyő illesztőprogramját?	<ul style="list-style-type: none"> Mindenképpen a mi honlapunkról telepítse a kijelzési illesztőprogramot: http://www.lg.com. Feltétlenül ellenőrizze, hogy a videokártya támogatja-e a Plug&Play funkciót.

Kijelző villog	
Ha nem a javasolt időzítést állította be ?	<ul style="list-style-type: none"> A képernyő villog, ha a HDMI 1080i 60/50 Hz időzítést választja. Kérjük, állítsa az időzítést a javasolt 1080P értékre.

MŰSZAKI ADATOK

24BK550Y

24BK55YP

24BK55YT

LCD-képernyő	Típus	TFT (vékonyfilm tranzisztor) LCD (folyadékkristályos) képernyő
	Képponttávolság	0,2745 mm x 0,2745 mm
Felbontás	Maximális felbontás	1920 x 1080 @ 60 Hz
	Ajánlott felbontás	1920 x 1080 @ 60 Hz
Videojel	Vízszintes frekvencia	30 KHz - 83 KHz
	Függőleges frekvencia	56 Hz - 75 Hz
	Szinkronizálás	Külön szink.
Bemeneti csatlakozó	D-SUB IN, DVI-D IN, HDMI IN, DP(DisplayPort) IN, AUDIO IN(PC), H/P, USB UP, USB IN1, USB IN2	
Energiafogyasztás	Bekapcsolt mód: 13,95 W jellemző érték (ENERGY STAR® standard) * Készenléti mód (Készenléti üzemmód) ≤ 0,5 W ** Kikapcsolt mód ≤ 0,3 W	
Teljesítményigény	AC 100-240V ~ 50/60Hz 1,2 A	
Környezeti feltételek	Üzemi hőmérséklet	0 °C és 40 °C között
	Üzemi páratartalom	Legfeljebb 80 %
	Tárolási hőmérséklet	-20 °C és 60 °C között
	Tárolási páratartalom	Legfeljebb 85 %
Méret	Monitor mérete (szélesség × magasság × mélység)	
	állvánnyal együtt	553,8 mm x 512,9 mm x 240 mm
	Állvány nélkül	553,8 mm x 333,1 mm x 58,4 mm
Tömeg (csomagolás nélkül)	5,7 kg	

A fenti termékjellemzők a termék funkcióinak továbbfejlesztése miatt előzetes értesítés nélkül megváltozhatnak.

A ~ szimbólum váltakozó áramot jelöl, a --- szimbólum pedig egyenáramot.

* A működési feltételek és a monitor beállítás függvényében az energiafogyasztás szintje eltérő lehet.

* A bekapcsolt állapotban mért áramfogyasztást ENERGY STAR® tesztelési szabvány szerint mérik.

** A monitor néhány percen belül (maximum 5 perc múlva) Alvás üzemmódba vált.

MŰSZAKI ADATOK

27BK550Y

27BK55YP

LCD-képernyő	Típus	TFT (vékonyfilm tranzistor) LCD (folyadékkristályos) képernyő
	Képponttávolság	0,3114 mm x 0,3114 mm
Felbontás	Maximális felbontás	1920 x 1080 @ 60 Hz
	Ajánlott felbontás	1920 x 1080 @ 60 Hz
Videojel	Vízszintes frekvencia	30 KHz - 83 KHz
	Függőleges frekvencia	56 Hz - 75 Hz
	Szinkronizálás	Külön szink.
Bemeneti csatlakozó	D-SUB IN, DVI-D IN, HDMI IN, DP(DisplayPort) IN, AUDIO IN(PC), H/P, USB UP, USB IN1, USB IN2	
Energiafogyasztás	Bekapcsolt mód: 16 W jellemző érték (ENERGY STAR® standard) * Készenléti mód (Készenléti üzemmód) ≤ 0,5 W ** Kikapcsolt mód ≤ 0,3 W	
Teljesítményigény	AC 100-240V ~ 50/60Hz 1,5 A	
Környezeti feltételek	Üzemi hőmérséklet	0 °C és 40 °C között
	Üzemi páratartalom	Legfeljebb 80 %
	Tárolási hőmérséklet	-20 °C és 60 °C között
	Tárolási páratartalom	Legfeljebb 85 %
Méret	Monitor mérete (szélesség × magasság × mélység)	
	állvánnyal együtt	622,2 mm x 531,6 mm x 240 mm
	Állvány nélkül	622,2 mm x 371,5 mm x 58,4 mm
Tömeg (csomagolás nélkül)	7,2 kg	

A fenti termékjellemzők a termék funkcióinak továbbfejlesztése miatt előzetes értesítés nélkül megváltozhatnak.

A ~ szimbólum váltakozó áramot jelöl, a --- szimbólum pedig egyenáramot.

* A működési feltételek és a monitor beállítás függvényében az energiafogyasztás szintje eltérő lehet.

* A bekapcsolt állapotban mért áramfogyasztást ENERGY STAR® tesztelési szabvány szerint mérik.

** A monitor néhány percen belül (maximum 5 perc múlva) Alvás üzemmódba vált.

Előre beállított üzemmódok (felbontás)

D-SUB / DVI-D / HDMI / DP PC időzítés

Megjelenítési módok (felbontás)	Vízszintes frekvencia (kHz)	Függőleges frekvencia (Hz)	Polaritás (V/F)	
720 x 400	31,468	70	-/+	DP not support
640 x 480	31,469	60	-/-	
640 x 480	37,500	75	-/-	DP not support
800 x 600	37,879	60	+/+	
800 x 600	46,875	75	+/+	DP not support
1024 x 768	48,363	60	-/-	
1024 x 768	60,023	75	+/+	DP not support
1152 x 864	67,500	75	+/+	DP not support
1280 x 1024	63,981	60	+/+	
1280 x 1024	79,976	75	+/+	DP not support
1680 x 1050	65,290	60	-/+	
1920 x 1080	67,500	60	+/+	Ajánlott üzemmód

HDMI AV időzítés

Gyári támogatási mód (előbeállított mód)	Vízszintes frekvencia (kHz)	Függőleges frekvencia (Hz)	HDMI
480P	31,50	60	O
576P	31,25	50	O
720P	37,50	50	O
720P	45,00	60	O
1080P	56,25	50	O
1080P	67,50	60	O Ajánlott üzemmód

Bekapcsolásjelző

Üzemmód	LED színe
Bekapcsolt mód	Fehér
Készenléti mód (Készenléti üzemmód)	Nem világít a LED
Kikapcsolt mód	Ki



A termék használata előtt feltétlenül olvassa el a biztonsági óvintézkedéseket.

A termék modell- és sorozatszámát a termék hátulján és az egyik oldalán találhatja.

Jegyezze fel őket alább, arra az esetre, ha bármikor szakszervizre lenne szüksége.

TÍPUSKÓD _____

SOROZATSZÁM _____



This Product qualifies for ENERGY STAR®

Changing the factory default configuration and settings or enabling certain optional features and functionalities may increase energy consumption beyond the limits required for ENERGY STAR® certification.

Refer to ENERGYSTAR.gov for more information on the ENERGY STAR® program.