



Felhasználói kézikönyv

Model: H619Z

Govee RGBIC LED Strip Light

Biztonsági utasítások

Olvassa el és kövesse az összes biztonsági utasítást:

- A terméket csak a mellékelt hálózati adapterrel használja.
- Telepítés és használat során ügyeljen a statikus elektromosságra. Tartsa a terméket éles tárgyaktól vagy erős maró hatású vegyszerektől távol.
- Amikor a szalagfényeket a telepítés során meghajlítja, kerülje a LED-elemek hajtogatását, mivel ez befolyásolhatja a termék élettartamát.
- Távolítsa el a szögeket, fémet vagy más vezető tárgyakat a szerelési felületről a fénycsík rögzítése előtt, mivel ez rövidzárlatot okozhat.
- Ne telepítse a fénycsíkot hőforrások közelébe.
- Ne engedje, hogy gyermekek egyedül szereljék fel a fénycsíkot.
- Kerülje a szalagfényt potenciálisan veszélyes források (pl. gyertyák, folyadékkal töltött tárgyak) közelébe telepíteni.
- Tekerje ki a fényzalagokat, mielőtt bekapcsolja őket.

Bevezetés

Köszönjük, hogy a Govee RGBIC LED szalagfényeket választotta. Ez a termék 3 m-es RGBIC szalagfényvel van felszerelve, és támogatja az alkalmazást, a hangot (Alexa / Google Assistant).

Az RGBIC a Govee legújabb világítási kijelzőtechnológiája. A fejlett IC chippek (független vezérlés) segítségével minden egyes fényszalag-szegmens önállóan állítható, élénk szivárványos hatást keltve.

Amit kap

LED Strip Lights

Adapter

Felhasználói kézikönyv

Szervízártya

Egy pillantás



A készülék telepítése

Telepítés előtt

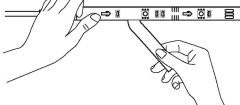
- 1 Csomagolja ki a dobozt, és ellenőrizze a csomagolási listán felsorolt összes elemet.
- 2 Kapcsolja be a fénycsíkot, és ellenőrizze, hogy világít-e.

Telepítési lépések

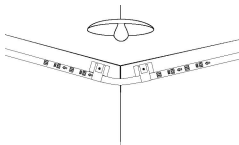
- 1 Törölje át a felületet, hogy meggyőződjön róla, hogy tiszta és száraz.



- 2 Húzza le a szalag védőfóliáját, ragassza fel a csíkot, és nyomja rá erősen.



- 2 Húzza le a vezérlődobozon lévő védőfóliát, és ragassza fel. A legjobb zenei hatás elérése érdekében helyezze a vezérlődobozt a zeneforrás közelébe.
- 4 Kapcsolja be a fényszalagot, és kezdje el használni.



A készülék párosítása a Govee Home App alkalmazással

Amire szüksége van

A 2,4 GHz-es és a 802.11 b/g/n sávokat támogató Wi-Fi router. Az 5GHz nem támogatott.

Párosítási utasítások

- 1 Töltse le a Govee Home alkalmazást az App Store-ból (iOS-eszközök) vagy a Google Play-ből (Android-eszközök).
- 2 Kapcsolja be a Bluetooth funkciót az okostelefonján.
- 3 ONyissa meg az alkalmazást, koppintson a "+" ikonra a jobb felső sarokban, és keressen rá a "H619Z" kifejezésre.
- 4 Koppintson a készülék ikonjára, és kövesse a képernyőn megjelenő utasításokat a párosítás befejezéséhez.



A készülék vezérlése hanggal

- 1 Nyissa meg az alkalmazást, majd koppintson a készülék ikonjára a részletes oldalra való belépéshez.
- 2 Koppintson a jobb felső sarokban lévő beállítás ikonra.
- 3 Válassza az Útmutatás használata lehetőséget, és kövesse a képernyőn megjelenő utasításokat a készülék hanggal történő vezérléséhez.

Műszaki adatok

Hossz	3m/9.8ft
Színek	RGBIC
Vízállóság	Igen (Az adapter és a vezérlődoboz NEM vízálló)
Vezérlési mód	App, Control Box, Voice Control
Teljesítmény	Adapter 24V

Hibaelhárítás

- 1 A ragasztószalag nem elér erős
 - Győződjön meg róla, hogy a szerelési felület tiszta és száraz.
 - Ragasztás után erősen nyomja át a csíkot.
 - Erősítse meg a telepítést további klipszekkel és szalaggal.

2 Nem tud csatlakozni a Bluetooth-hoz.

- Ne hagyja ki a Bluetooth-kapcsolatot az alkalmazásban.
- Győződjön meg róla, hogy az okostelefonján a Bluetooth be van kapcsolva.
- Előfordulhat, hogy okostelefonja nem kompatibilis a Govee Home alkalmazással. Próbáljon meg másik okostelefont használni, majd csatlakozzon újra.
- Kapcsolja ki, majd kapcsolja be a szalagvilágítást és az okostelefon Bluetooth-ját, majd próbálja meg újra.
- Győződjön meg arról, hogy okostelefonja a csatlakoztatáskor a fénycsík 1 m/3,28 lábön belül van.
- Távolítson el minden olyan akadályt, amely a fénycsík és az okostelefon között van.

3 A szalagfény nem jeleníti meg a teljes kiválasztott színt / Egyes LED-gyöngyök nem világítanak.

- Kérjük, lépjen kapcsolatba a Govee ügyfélszolgálattal a termék gyors cseréje érdekében.

4 Nem tudom szinkronizálni a szalagfényeket a zeném ütemére.

- Vigye a vezérlődobozt közelebb a zeneforráshoz.
- Tisztítsa meg a mikrofont a vezérlődobozon, majd próbálja meg újra.

5 Nem tud csatlakozni a Wi-Fihez.

- Ne hagyja ki az alkalmazásban a Wi-Fi csatlakozási lépéseket.
- Az 5GHz-es hálózat nem támogatott. Kérjük, állítsa a routert 2,4 GHz-re, majd állítsa vissza.
- Csatlakoztassa a telefont a Wi-Fi-hez, és ellenőrizze, hogy a hálózat jól működik-e.

- Győződjön meg róla, hogy a helyes Wi-Fi nevet és jelszót adta meg.
- Módosítsa a Wi-Fi jelszót rövide. 8 szám és betű javasolt.
- Csatlakoztassa a telefonjában lévő hotspotot a szalagfényekhez, és ellenőrizze, hogy a router működik-e a szalagfényekkel.

6 Nem tud csatlakozni az Alexához.

- Húzza ki a fényszalagok minden csatlakozó részét, és határozottan csatlakoztassa őket újra.
- Csatlakoztassa újra a telefonját a Wi-Fi-hez.
- Húzza ki az adapter portját, és dugja be újra.

Ügyfélszolgálat

 Garancia: 12 hónapos korlátozott garancia

 Támogatás: Élethosszig tartó technikai támogatás

 Email: support@govee.com

 Official Website: www.govee.com

 @Govee  @govee_official  @govee.official 

@Goveeofficial  @Govee.smarthome

Megfelelőségi információk

EU-megfelelőségi nyilatkozat:

A Shenzhen Qianyan Technology LTD ezennel kijelenti, hogy ez a készülék megfelel a 2014/53/EU irányelv alapvető követelményeinek és egyéb vonatkozó rendelkezéseinek. Az EU-megfelelőségi nyilatkozat egy példánya online elérhető a www.govee.com/ weboldalon.

EU-s kapcsolattartási cím:

[EC][REP] SUNRISE MOMENTS LIMITED (E-mail: info@sunrisenmoments.com)

1 st Floor Newmarket House, Newmarket Square, The Coombe, Dublin 8, DUBLIN, Ireland,

Megfelelőségi nyilatkozat az Egyesült Királyságban:

A Shenzhen Qianyan Technology LTD ezúton kijelenti, hogy ez a készülék megfelel a 2017. évi rádióberendezésekről szóló szabályzat alapvető követelményeinek és egyéb vonatkozó rendelkezéseinek.

A brit megfelelőségi nyilatkozat egy példánya online elérhető a www.govee.com/ weboldalon.

	Bluetooth®	Wi-Fi
Frekvencia	2.4GHz	2.4GHz
Maximális teljesítmény	<10dBm	<20dBm

Környezetbarát ártalmatlanítás

A régi elektromos készülékeket nem szabad a maradék hulladékkal együtt, hanem külön kell ártalmatlanítani. A kommunális gyűjtőhelyen történő ártalmatlanítás magánszemélyeken keresztül ingyenes. A régi készülékek tulajdonosa felelős azért, hogy a készülékeket ezekhez a gyűjtőpontokhoz vagy hasonló gyűjtőpontokhoz vigye. ezzel a kis személyes erőfeszítéssel hozzájárul az értékes nyersanyagok újrahasznosításához és a mérgező anyagok kezeléséhez.

Csak hangulatvilágításhoz. Nem megvilágításra.

Ez a készülék nem cserélhető fényforrást használ. Amikor a fényforrás eléri élettartamának végét, ezt a készüléket ki kell cserélni. A fényforrás vagy a különálló vezérlőberendezés nem használható más alkalmazásokban.

Ne csatlakoztassa a kötélámpát a tápegységhez, amíg az a csomagolásban van vagy tekercsre van tekerve;

Ne használja a kötélámpát, ha az le van takarva vagy felületbe van süllyesztve; Ne nyissa ki vagy vágja el a kötélámpát.

A fojtogatás veszélyének csökkentése érdekében a lámpatesthez csatlakoztatott hajlékony vezetékeket hatékonyan a falhoz kell rögzíteni, ha a vezeték karnyújtásnyira van.



CSAK BELTÉRI HASZNÁLATRA

A Govee a Shenzhen Intellirocks Tech védjegye. Co., Ltd.

Copyright ©2021 Shenzhen Intellirocks Tech. Co., Ltd. Minden jog fenntartva.



FR

**Cet appareil
et ses accessoires
se recyclent**

**À DÉPOSER
EN MAGASIN**



OU

**À DÉPOSER
EN DÉCHÈTERIE**



**Points de collecte sur www.quefairedemesdechets.fr
Privilégiez la réparation ou le don de votre appareil !**

PAP 22

Raccolta Carta



Govee Home App

For FAQs and more information,
please visit: www.govee.com