



Felhasználói kézikönyv

Model: H618A

RGBIC LED Strip Lights

Biztonsági utasítások

Olvassa el és kövesse az összes biztonsági utasítást:

- A termék nem vízálló, legyen óvatos, telepítés és használat során.
- A terméket csak a mellékelt hálózati adapterrel használja.
- Telepítés és használat során ügyeljen a statikus elektromosságra. Tartsa a terméket távol éles tárgyaktól vagy erősen maró vegyi anyagoktól.
- A fényszalagok hajlításakor kerülje a LED-elemek behajlítását, mivel ez befolyásolhatja a termék élettartamát.
- Távolítsa el a szöveget, fémet vagy más vezető tárgyakat a szerelési felületről a szalagfény rögzítése előtt, mivel ez rövidzárlatot okozhat.
- Ne szerelje a fénycsíkot hőforrások közelébe.
- Ne engedje, hogy gyermekek egyedül szereljék fel a fénycsíkot.
- Kerülje a szalagfényesztető felszerelését a potenciálisan veszélyes források (pl. gyertyák, folyadékkal töltött tárgyak) közelében.
- A szalaglámpákat a bekapcsolás előtt tekerje ki.

Bevezetés

Köszönöm, hogy a Govee RGBIC LED szalagfényt választotta. Ez a termék egy 5m RGBIC szalagfényvel van felszerelve, és támogatja az alkalmazást, a hangot (Alexa / Google Assistant). Az RGBIC a Govee legújabb világítási megjelenítési technológiája. Fejlett IC chipjeinek (független vezérlés) köszönhetően minden egyes szalagfény szegmens önállóan állítható, élénk szivárványos hatásokat hozva létre.

Amit kap

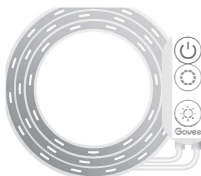
LED Strip Lights

Adapter

Felhasználó kézikönyv

Szervízkártya

Egy pillantás



— Kapcsolja be/ki a fényt.



— Nyomja meg a 9 szín közötti váltáshoz.



— Nyomja meg a zenei üzemmódhoz

Nyomja meg és tartsa lenyomva a 6 fényerőszint váltásához.

A készülék telepítése

Telepítés előtt

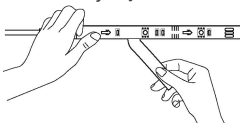
- 1 Csomagolja ki a dobozt, és ellenőrizze a csomagolási listán felsorolt összes elemet.
- 2 Kapcsolja be a fénycsíkot, és ellenőrizze, hogy világít-e.

Telepítési lépések

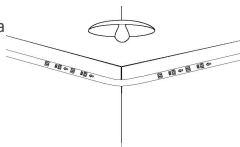
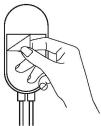
- 1 Törölje át a felületet, hogy meggyőződjön róla, hogy tiszta és száraz.



- 2 Húzza le a szalag védőfóliáját, ragassza fel a csíkot, és nyomja rá erősen.



- 2 Húzza le a vezérlődobozon lévő védőfóliát, és ragassza fel. A legjobb zenei hatás elérése érdekében helyezze a vezérlődobozt a zeneforrás közelébe.
- 4 Kapcsolja be a fényszalagot, és kezdje el használni.



A készülék párosítása a Govee HomeApp alkalmazással

Amire szüksége van

A 2,4 GHz-es és a 802.11 b/g/n sávokat támogató Wi-Fi router. Az 5GHz nem támogatott.

Párosítási utasítások

- 1 Töltse le a Govee Home alkalmazást az App Store-ból (iOS-eszközök) vagy a Google Play-ből (Android-eszközök).
- 2 Kapcsolja be a Bluetooth funkciót az okostelefonján.
- 3 Nyissa meg az alkalmazást, koppintson a "+" ikonra a jobb felső sarokban, és keressen rá a "H618A" kifejezésre.
- 4 Koppintson a készülék ikonjára, és kövesse a képernyőn megjelenő utasításokat a párosítás befejezéséhez.



A készülék vezérlése hanggal

- 1 Nyissa meg az alkalmazást, majd koppintson a készülék ikonjára a részletes oldalra való belépéshez.
- 2 Koppintson a jobb felső sarokban lévő beállítás ikonra.
- 3 Válassza az Útmutatás használata lehetőséget, és kövesse a képernyőn megjelenő utasításokat a készülék hanggal történő vezérléséhez.

Műszaki adatok

Hossz	5m/16.4ft
Színek	RGBIC
Vízállóság	NEM
Vezérlési mód	App, Control Box, Voice Control
Telejsítmény	Adapter 24V

Hibaelhárítás

- 1 A ragasztószalag nem elég erős.
 - Győződjön meg róla, hogy a szerelési felület tiszta és száraz.
 - Ragasztás után erősen nyomja át a csíkot.
 - Erősítse meg a telepítést további klipszekkel és szalaggal.

2 Nem tud csatlakozni a Bluetooth-hoz.

- Ne hagyja ki a Bluetooth-kapcsolatot az alkalmazásban.
- Győződjön meg róla, hogy az okostelefonján a Bluetooth be van kapcsolva.
- Előfordulhat, hogy okostelefonja nem kompatibilis a Govee Home alkalmazással. Próbáljon meg másik okostelefont használni, majd csatlakozzon újra.
- Kapcsolja ki, majd kapcsolja be a szalagvilágítást és az okostelefon Bluetooth-ját, majd próbálja meg újra.
- Győződjön meg arról, hogy okostelefonja a csatlakoztatáskor a fénycsík 1 m/3,28 lábán belül van.
- Távolítson el minden olyan akadályt, amely a fénycsík és az okostelefon között van.

3 A szalagfény nem jeleníti meg a teljes kiválasztott színt / Egyes LED-gyöngyök nem világítanak.

- Kérjük, lépjen kapcsolatba a Govee ügyfélszolgálattal a termék gyors cseréje érdekében.

4 Nem tudom szinkronizálni a szalagfényeket a zeném ütemére.

- Vigye a vezérlődobozt közelebb a zeneforráshoz.
- Tisztítsa meg a mikrofont a vezérlődobozon, majd próbálja meg újra.

5 Nem tud csatlakozni a Wi-Fihez.

- Ne hagyja ki az alkalmazásban a Wi-Fi csatlakozási lépéseket.
- Az 5GHz-es hálózat nem támogatott. Kérjük, állítsa a routert 2,4 GHz-re, majd állítsa vissza.
- Csatlakoztassa a telefont a Wi-Fi-hez, és ellenőrizze, hogy a hálózat jól működik-e.

- Győződjön meg róla, hogy a helyes Wi-Fi nevet és jelszót adta meg.
 - Módosítsa a Wi-Fi jelszót rövide. 8 szám és betű javasolt.
 - Csatlakoztassa a telefonjában lévő hotspotot a szalagfényekhez, és ellenőrizze, hogy a router működik-e a szalagfényekkel.
- 6 Nem tud csatlakozni az Alexához.
- Húzza ki a fényszalagok minden csatlakozó részét, és határozottan csatlakoztassa őket újra.
 - Csatlakoztassa újra a telefonját a Wi-Fi-hez.
 - Húzza ki az adapter portját, és dugja be újra.

Ügyfélszolgálat



Garancia: 12 hónapos korlátozott garancia



Támogatás: Élethosszig tartó technikai támogatás



Email: support@govee.com



Official Website: www.govee.com



@Govee



@govee_official



@govee.official



@Goveeofficial



@Govee.smarthome

Megfelelőségi információk

EU-megfelelőségi nyilatkozat:

A Shenzhen Qianyan Technology LTD ezennel kijelenti, hogy ez a készülék megfelel a 2014/53/EU irányelv alapvető követelményeinek és egyéb vonatkozó rendelkezéseinek. Az EU-megfelelőségi nyilatkozat egy példánya online elérhető a www.govee.com/ weboldalon.

EU-s kapcsolattartási cím:

1ECIREPI SUNRISE MOMENTS LIMITED
(E-mail: info@sunrisemoments.com)
1st Floor Newmarket House, Newmarket Square, The Coombe,
Dublin 8, DUBLIN, Ireland,

Megfelelőségi nyilatkozat az Egyesült Királyságban:

A Shenzhen Qianyan Technology LTD ezúton kijelenti, hogy ez a készülék megfelel a 2017. évi rádióberendezésekről szóló szabályzat alapvető követelményeinek és egyéb vonatkozó rendelkezéseinek.

A brit megfelelőségi nyilatkozat egy példánya online elérhető a www.govee.com/ weboldalon.

	Bluetooth®	Wi-Fi
Frekvencia	2.4GHz	2.4GHz
Maximális teljesítmény	<10dBm	<20dBm

Környezetbarát ártalmatlanítás

A régi elektromos készülékeket nem szabad a maradék hulladékkal együtt, hanem külön kell ártalmatlanítani. A kommunális gyűjtőhelyen történő ártalmatlanítás magánszemélyeken keresztül ingyenes. A régi készülékek tulajdonosának feladata, hogy a készülékeket ezekhez a gyűjtőpontokhoz vagy hasonló gyűjtőpontokhoz vigye. ezzel a kis személyes erőfeszítéssel hozzájárul az értékes nyersanyagok újrahasznosításához és a mérgező anyagok kezeléséhez.

Csak hangulatvilágításhoz. Nem megvilágításra.

Ez a készülék nem cserélhető fényforrást használ. Amikor a fényforrás eléri élettartamának végét, ezt a készüléket ki kell cserélni.

A fényforrás vagy a különálló vezérlőegység nem használható más alkalmazásokban.

Ne csatlakoztassa a kötélámpát a tápegységhez, amíg az a csomagolásban van vagy tekerésre van tekerve;

Ne használja a kötélámpát, ha az le van takarva vagy felületbe van süllyesztve;

Ne nyissa ki vagy vágja el a kötélámpát.

FCC és ISED Canada nyilatkozat

Ez a készülék megfelel az FCC-szabályok 15. részének és a kanadai ipar engedélymentes RSS-szabvány(ok)nak. Az üzemeltetés a következő két feltételhez kötött:

(1) Ez a készülék nem okozhat káros interferenciát, és (2) Ennek a készüléknek el kell fogadnia minden kapott interferenciát, beleértve a nem kívánt működést okozó interferenciát is. Figyelmeztetés: A megfelelőségért felelős fél által nem kifejezetten jóváhagyott változtatások vagy módosítások érvényteleníthetik a felhasználónak a berendezés üzemeltetésére vonatkozó jogosultságát.

MEGJEGYZÉS: Ezt a berendezést tesztelték, és megállapították, hogy megfelel a B osztályú digitális eszközökre vonatkozó határértékeknek, az FCC-szabályok 15. része szerint.

Ezeket a határértékeket úgy tervezték, hogy ésszerű védelmet nyújtsanak a káros interferenciával szemben a lakossági telepítésben. Ez a berendezés rádiófrekvenciás energiát használ és sugározhat, és ha nem az utasításoknak megfelelően telepítik és használják, káros interferenciát okozhat a rádiótávközlésben. Azonban nincs garancia arra, hogy egy adott telepítésben nem fordul elő interferencia. Ha ez a berendezés káros interferenciát okoz a rádió- vagy televízió vételben, ami a berendezés ki- és bekapcsolásával megállapítható, a felhasználónak javasolt, hogy az alábbi intézkedések közül egy vagy több intézkedéssel próbálja meg az interferenciát megszüntetni:

1. Irányítsa át vagy helyezze át a vevőantennát.
2. Növelje a berendezés és a vevő közötti távolságot.
3. Csatlakoztassa a berendezést egy olyan konnektorba, amelyik más áramkörön van, mint amelyikhez a vevő csatlakozik.
4. Forduljon a kereskedőhöz vagy egy tapasztalt rádió/TV-technikushoz segítségért.

Ez a berendezés megfelel az FCC és az IC sugárzási expozíciós határértékeknek, amelyek messze vannak a nem ellenőrzött környezetben. Ezt a berendezést úgy kell telepíteni és üzemeltetni, hogy a sugárzó és az Ön teste között legalább 20 cm távolság legyen.

Ez a B osztályú digitális készülék megfelel a kanadai ICES-005 szabványnak.

Felelős fél (ez az elérhetőség csak az FCC-ügyekben):

Név: GOVEE MOMENTS(US) TRADING LIMITED

2501 Chatham Rd Suite R Springfield IL 62704

E-mail: certification@govee.com

Kapcsolattartási információ: <https://www.govee.com/support>

A Bluetooth® szövedjegy és a logók a Bluetooth SIG, Inc. bejegyzett védjegyei, és a Shenzhen Qianyan Technology LTD által történő felhasználásuk engedély alapján történik.

A Govee védjegyet a Shenzhen Qianyan Technology LTD. számára engedélyezték. Szerzői jog ©2021 Shenzhen Qianyan Technology LTD.



CSAK BELTÉRI HASZNÁLATRA

A Govee védjegyet a Shenzhen Qianyan Technology LTD. Szerzői jog ©2021 Shenzhen Qianyan Technology LTD. Minden Jog Fenntartva.



Points de collecte sur www.quefairedemesd
Privilégiez la réparation ou le don de votre appareil !! echeats.fr



Govee Home App

For FAQs and more information,
please visit: www.govee.com