



**BOSCH**



**Register** your  
new device on  
MyBosch now and  
get free benefits:  
**[bosch-home.com/  
welcome](https://bosch-home.com/welcome)**

# ErgoMixx

**MSM640...**

**MSM641...**

**MSM661...**

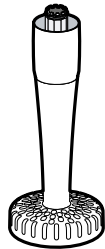
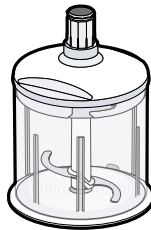
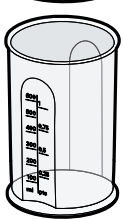
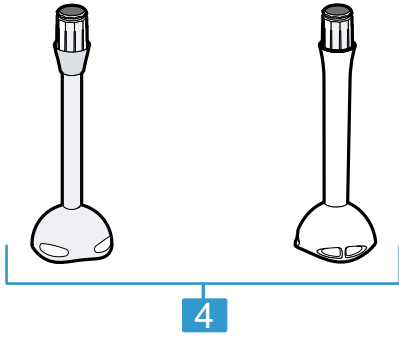
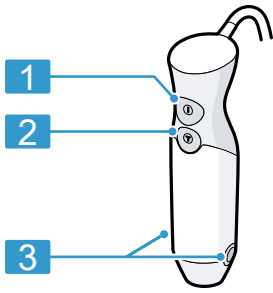
**[hu]** Használati útmutató



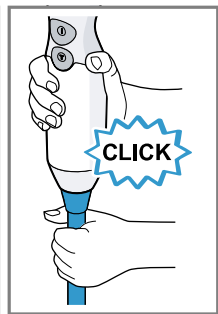
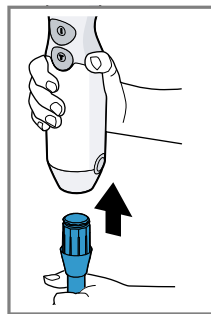
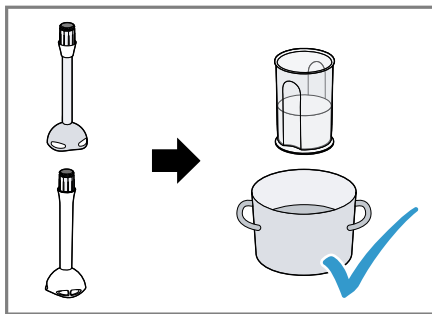
<https://digitalguide.bsh-group.com?mat-no=8001217302>



**[hu]** Olvassa be a QR-kódot vagy keresse fel a weboldalt a kibővített használati utasítás megnyitásához. Ott kiegészítő információkat talál a készülékkel vagy tartozékkal kapcsolatban.

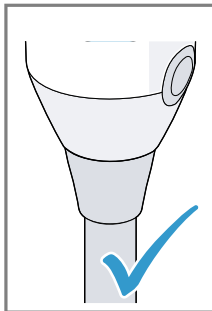
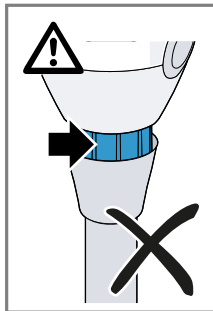


1

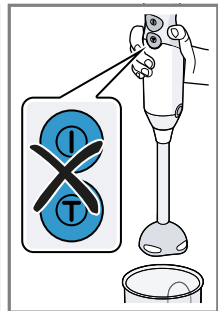
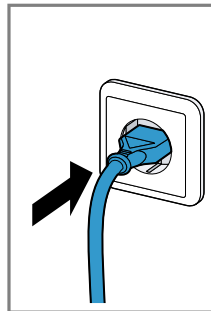


2

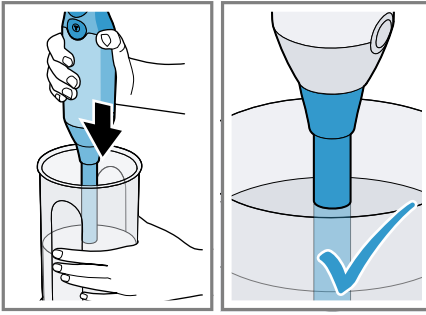
3



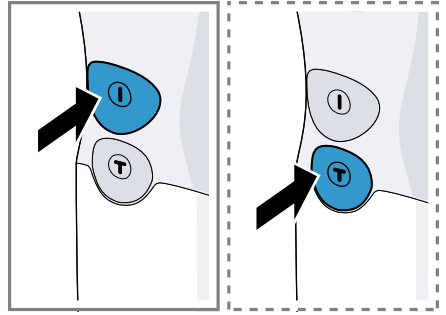
4



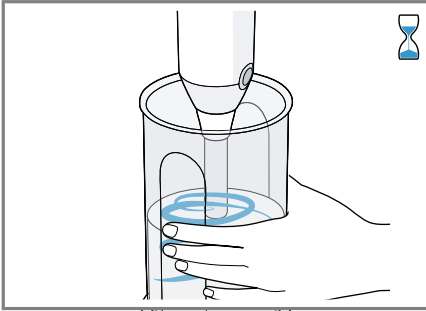
5



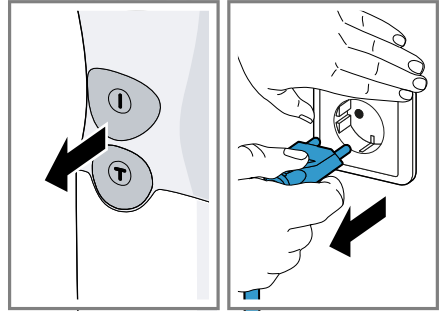
6



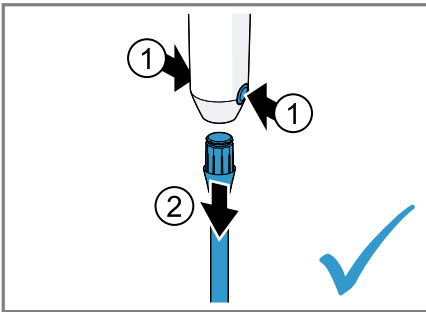
7



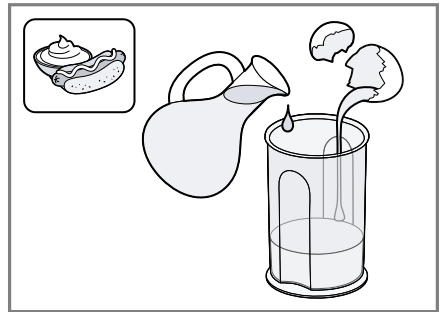
8



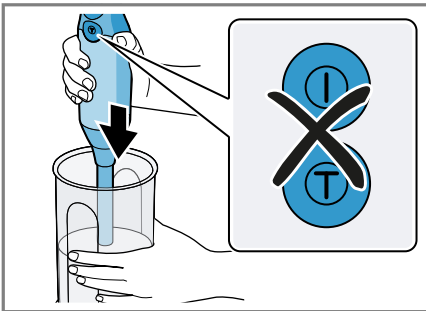
9



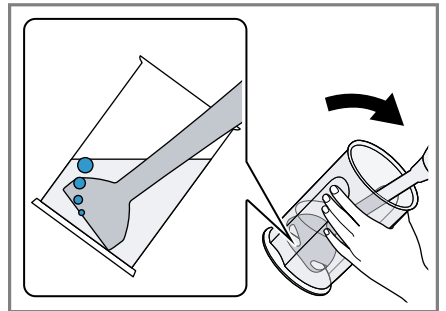
10



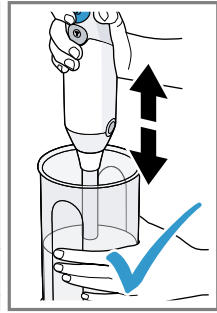
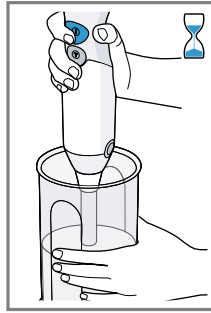
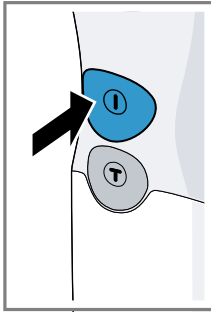
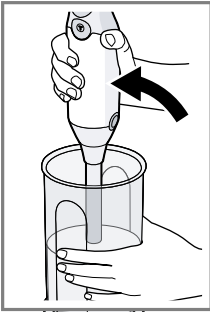
11



12



13







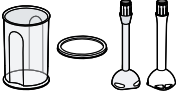


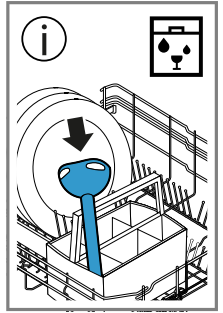
14

15

			 MIN-MAX	 00:00	
			200-600 g	40-90 s	ⓘ
			200-500 g	60-90 s	Ⓣ
			200-500 g	60-90 s	Ⓣ
			200-600 g	60-90 s	Ⓣ
			1 x ⓘ	60-90 s	ⓘ
			200-600 g	40-60 s	Ⓣ
			200-600 g	60-90 s	Ⓣ

16

					
	✓	✗	✗	✗	✗
	✓	✓	✓	✓	✓





## Biztonság

- Gondosan olvassa el ezt az útmutatót.
- Őrizze meg az útmutatót és a termékinformációkat a későbbi használat céljára, vagy az újabb tulajdonos számára.

A készüléket csak a következőkre használja:

- eredeti alkatrészekkel és tartozékokkal.
- folyékony vagy félszilárd élelmiszerek őrlésére, aprítására, keverésére, pürésére és emulgeálására használja.
- a háztartásban és az otthoni környezet zárt helyiségeiben, szoba-hőmérsékleten.
- a háztartásban általános feldolgozási mennyiségekhez és feldolgozási idő erejéig.
- legfeljebb 2000 méter tengerszint feletti magasságig.

A készüléket, ha nem használják, ha nincs felügyelet alatt, az összeszerelés, a szétszerelés vagy a tisztítás előtt és meghibásodása esetén mindig le kell csatlakoztatni a hálózatról.

Ezt a készüléket csökkent fizikai, érzékelő vagy szellemi képességgel, illetve hiányos tapasztalattal és/vagy tudással rendelkező személyek akkor használhatják, ha valaki felügyeli őket, vagy ha valaki megtanította őket a készülék helyes használatára, és megértették az abból eredő veszélyeket.

Gyermekek nem játszhatnak a készülékkel.

A készülék tisztítását és a felhasználói karbantartást gyermekek nem végezhetik.

A készüléket gyermekek nem használhatják. A gyermekeket tartsa távol a készüléktől és a csatlakozóvezetéktől.

- ▶ A készüléket csak az adattáblán megadottak szerint csatlakoztassa és üzemeltesse.
- ▶ Ha a készülék hálózati csatlakozóvezetéke megsérül, akkor azt a veszélyek elkerülése érdekében csak a gyártó, a gyártó vevőszolgálat vagy egy hasonlóan képzett személy cserélheti ki.
- ▶ A készüléket és a hálózati csatlakozóvezetékét soha ne merítse vízbe, ne tisztítsa mosogatógépben.
- ▶ Soha ne merítse az alapkészüléket vagy a keverőtalpat a keverni kívánt áruba.
- ▶ Soha ne használjon megsérült készüléket.

## hu Dologi károk elkerülése

- ▶ A hálózati csatlakozóvezeték soha ne érintkezzen forró, illetve éles szélű tárgyakkal.
- ▶ A készüléket soha ne állítsa rá forró felületre vagy annak közelébe.
- ▶ A kikapcsolás után várja meg a meghajtómű teljes leállítását.
- ▶ Tartsa távol a kezét, haját, ruháját és egyéb eszközöket a forgó alkatrészekről.
- ▶ A pengékhez soha ne érjen hozzá csupasz kézzel.
- ▶ Legyen elővigyázatos az éles vágókések kezelése, a tál ürítése és a tisztítás során.
- ▶ Legyen óvatos a forró ételek feldolgozásakor.
- ▶ A forrásban lévő élelmiszereket a feldolgozás előtt hagyja legalább 70 °C-ra lehűlni.
- ▶ Tartsa be a tisztítási előírásokat.
- ▶ Az élelmiszerekkel érintkező felületeket minden használat előtt tisztítsa meg.

## Dologi károk elkerülése

- ▶ Soha ne járassa üresben a készüléket.
- ▶ A turmix poharat soha ne használja a mikrohullámú sütőben vagy a sütőben.
- ▶ Pattintsa az alapgépet hallhatóan és teljesen a mixelőszárra vagy a tartozékra.

## Áttekintés

→ *Ábra* **1**

<b>1</b>	Bekapcsológomb 
<b>2</b>	Turbógomb 
<b>3</b>	Kioldógombok
<b>4</b>	Műanyag mixelőszár vagy nemesacél mixelőszár <sup>1</sup>
<b>5</b>	Fedél <sup>1</sup>
<b>6</b>	Műanyag turmixpohár <sup>1</sup>
<b>7</b>	Habverő <sup>1 2</sup>
<b>8</b>	Univerzális aprító L <sup>1 2</sup>
<b>9</b>	Univerzális aprító XL <sup>1 2</sup>
<b>10</b>	ProPuree krumplinyomó feltét <sup>1 2</sup>

<sup>1</sup> Modelltől függően

<sup>2</sup> külön használati utasítás

**Megjegyzés:** Ha valamelyik tartozék nem alaptartozék, az ügyfélszolgálatától megrendelhető.

## Kezelőelemek

### Bekapcsológomb

A készülék normál fordulatszámmal történő használatához.

### Turbógomb

A készülék maximális fordulatszámmal történő használatához.

**Megjegyzés:** A készülék mindaddig bekapcsolva marad, ameddig nyomjuk valamelyik gombot.

## Mixelőszárak

**Megjegyzés:** A mixelőszárak nem alkalmasak olyan pürék készítésére, amelyek kizárólag burgonyából vagy hasonló állagú élelmiszerekből állnak.

### Műanyag vagy nemesacél mixelőszár

A mixelőszár az alábbi esetekben használható:

- Italok turmixolása
- Palacsintatészta, majonéz, szószok és bébiétel készítése



- Főtt élelmiszerek pürésítése, pl. gyümölcs, zöldség, levesek

## Élelmiszer feldolgozása a mixelőszárral

### Megjegyzések

- A kemény élelmiszereket a pürésítés előtt aprítsa fel vagy főzze puhára, pl. alma, burgonya vagy hús.
- Nyers élelmiszerek (hagyma, fokhagyma, fűszernövények) víz nélküli aprítására az univerzális aprítót használja!
- Mielőtt edényben lévő élelmiszereket dolgozna fel, vegye le az edényt a főzőfelületről.

→ **Ábra 2 - 10**

### Példarecept: majonéz

- 1 egész tojás (tojássárgája és tojásfehérje)
- 1 evőkanál mustár
- 1 evőkanál citromlé vagy ecet
- 200-250 ml olaj
- Só és bors ízlés szerint

### Majonéz készítése

#### Megjegyzések

- A mixelőszárral csak egész tojásból (tojásfehérje és tojássárgája) lehet majonézt készíteni.
- Ha majonézt készít, a mixelőszár alatti levegő megakadályozza a megfelelő keveredést. Az optimális eredmény érdekében a turmixolás előtt várja meg, hogy a levegő távozzon.

→ **Ábra 11 - 15**

## Alkalmazási példák

Feltétlenül tartsa be a táblázatban szereplő maximális mennyiségeket és feldolgozási időket.

Minden használat után hagyja lehűlni a készüléket szobahőmérsékletre.

→ **Ábra 16**

## A tisztítás áttekintése

Tisztítsa meg az egyes alkatrészeket a táblázatban leírtaknak megfelelően.

→ **Ábra 17**

**Megjegyzés:** Spirálkábellel rendelkező készülékek esetén: Soha ne tekerje a kábelt a készülék köré!

## A régi készülék ártalmatlanítása

- ▶ Környezetkímélő módon ártalmatlanítsa a készüléket.

Az aktuális ártalmatlanítási lehetőségekről a szakkereskedőnél, ill. a települési közigazgatásnál vagy önkormányzatnál tájékozódhat.



Ez a készülék az elhasznált villamossági és elektronikai készülékekről szóló

2012/19/EU irányelvnek megfelelő jelölést kapott.

Ez az irányelv a már nem használt készülékek visszavételének és hasznosításának EU-szerte érvényes kereteit határozza meg.

## Vevőszolgálat

Az Ön országában érvényes garanciaidőről és garanciális feltételekről vevőszolgálatunktól, kereskedőjétől vagy weboldalunkról szerezhet részletes információkat. A vevőszolgálat elérhetőségét megtalálja a vevőszolgálatok mellékelt jegyzékében vagy a weboldalunkon.







## Thank you for buying a Bosch Home Appliance!

Register your new device on MyBosch now and profit directly from:

- **Expert tips & tricks for your appliance**
- **Warranty extension options**
- **Discounts for accessories & spare-parts**
- **Digital manual and all appliance data at hand**
- **Easy access to Bosch Home Appliances Service**

Free and easy registration – also on mobile phones:

**[www.bosch-home.com/welcome](http://www.bosch-home.com/welcome)**



## Looking for help? You'll find it here.

Expert advice for your Bosch home appliances, help with problems or a repair from Bosch experts.

Find out everything about the many ways Bosch can support you:

**[www.bosch-home.com/service](http://www.bosch-home.com/service)**

Contact data of all countries are listed in the attached service directory.

**BSH Hausgeräte GmbH**

Carl-Wery-Straße 34

81739 München, GERMANY

[www.bosch-home.com](http://www.bosch-home.com)

A Bosch Company



**8001234476** (020804)

hu