



BOSCH



Register your
new device on
MyBosch now and
get free benefits:
**[bosch-home.com/
welcome](https://bosch-home.com/welcome)**

CleverMixx

MSM14...

MSM24...

MSM16...

MSM26...

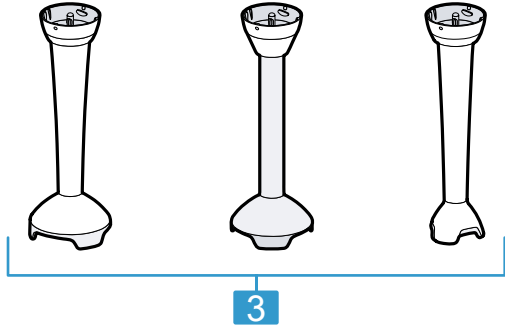
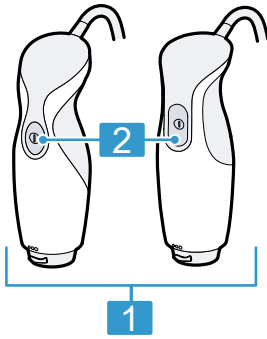
[hu] Használati útmutató



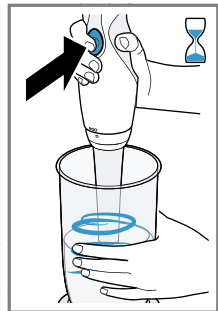
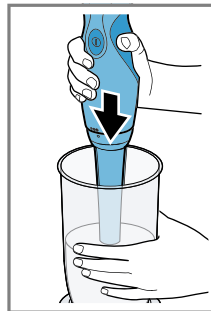
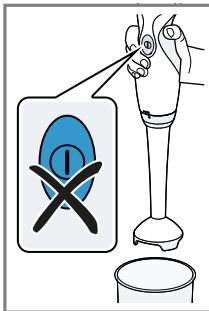
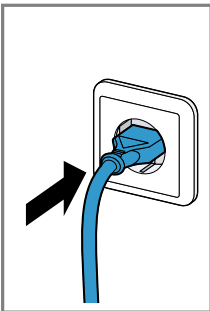
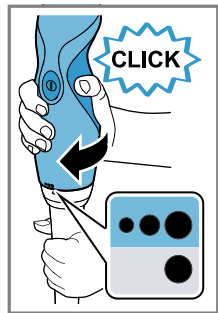
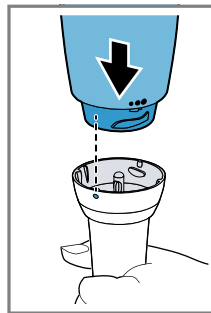
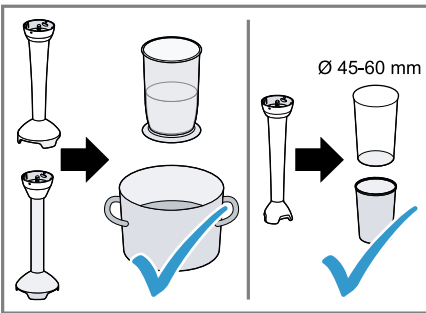
<https://digitalguide.bsh-group.com?mat-no=8001209020>



[hu] Olvassa be a QR-kódot vagy keresse fel a weboldalt a kibővített használati utasítás megnyitásához. Ott kiegészítő információkat talál a készülékkel vagy tartozékkal kapcsolatban.

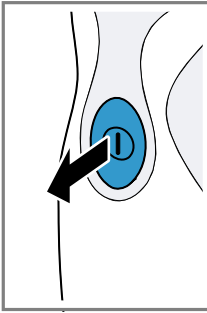


1

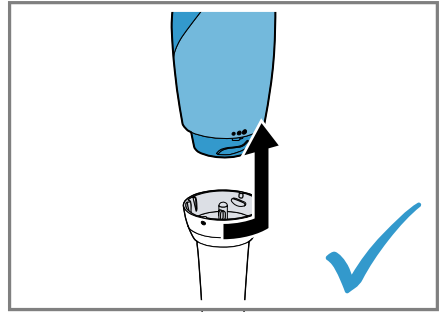
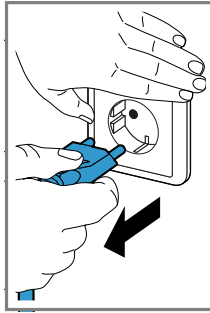


4

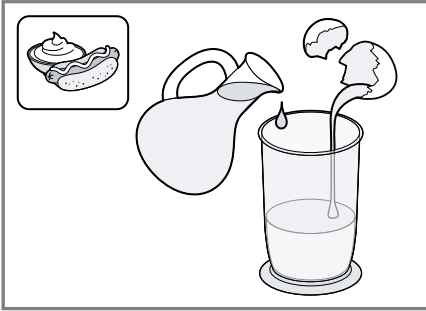
5



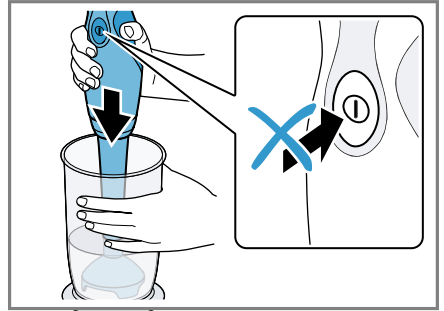
6



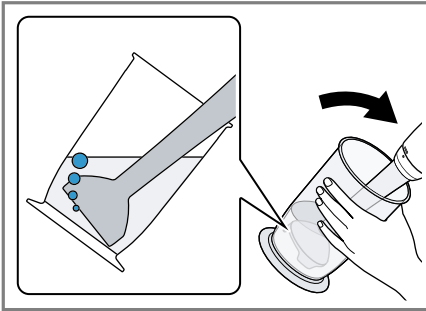
7



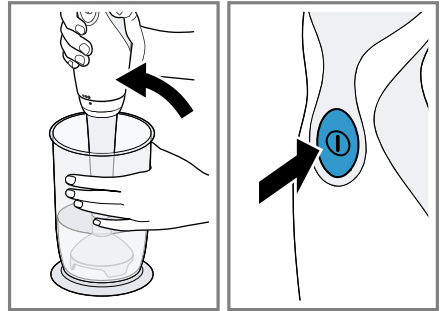
8



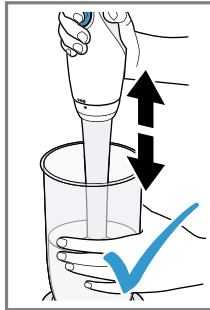
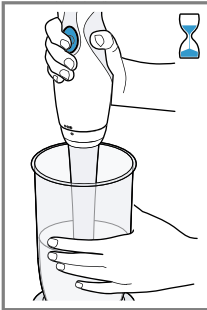
9



10



11



12

			200-600 g	30-50 s
			200-500 g	60-90 s
			200-500 g	60-90 s
			200-600 g	60-90 s
			1 x	60 s
			200-600 g	40-60 s
			200-600 g	60-90 s
			100-200 g	30-50 s
			100-200 g	20-50 s

13

	✓	✗	✗	✗	✗	
	✓	✓	✓	✓	✓	

14



Biztonság

- Gondosan olvassa el ezt az útmutatót.
- Őrizze meg az útmutatót és a termékinformációkat a későbbi használat céljára, vagy az újabb tulajdonos számára.

A készüléket csak a következőkre használja:

- eredeti alkatrészekkel és tartozékokkal.
- folyékony vagy félszilárd élelmiszerek őrlésére, aprítására, keverésére, pürésére és emulgeálására használja.
- a háztartásban és az otthoni környezet zárt helyiségeiben, szoba-hőmérsékleten.
- a háztartásban általános feldolgozási mennyiségekhez és feldolgozási idő erejéig.
- legfeljebb 2000 méter tengerszint feletti magasságig.

A készüléket, ha nem használják, ha nincs felügyelet alatt, az összeszerelés, a szétszerelés vagy a tisztítás előtt és meghibásodása esetén mindig le kell csatlakoztatni a hálózatról.

Ezt a készüléket csökkent fizikai, érzékelő vagy szellemi képességgel, illetve hiányos tapasztalattal és/vagy tudással rendelkező személyek akkor használhatják, ha valaki felügyeli őket, vagy ha valaki megtanította őket a készülék helyes használatára, és megértették az abból eredő veszélyeket.

Gyermekek nem játszhatnak a készülékkel.

A készülék tisztítását és a felhasználói karbantartást gyermekek nem végezhetik.

A készüléket gyermekek nem használhatják. A gyermekeket tartsa távol a készüléktől és a csatlakozóvezetéktől.

- ▶ A készüléket csak az adattáblán megadottak szerint csatlakoztassa és üzemeltesse.
- ▶ Ha a készülék hálózati csatlakozóvezetéke megsérül, akkor azt a veszélyek elkerülése érdekében csak a gyártó, a gyártó vevőszolgálat vagy egy hasonlóan képzett személy cserélheti ki.
- ▶ A készüléket és a hálózati csatlakozóvezetékét soha ne merítse vízbe, ne tisztítsa mosogatógépben.
- ▶ Soha ne merítse az alapkészüléket vagy a keverőtalpat a keverni kívánt áruba.
- ▶ Soha ne használjon megsérült készüléket.


- ▶ A hálózati csatlakozóvezeték soha ne érintkezzen forró, illetve éles szélű tárgyakkal.
- ▶ A készüléket soha ne állítsa rá forró felületre vagy annak közelébe.
- ▶ A kikapcsolás után várja meg a meghajtómű teljes leállítását.
- ▶ Tartsa távol a kezét, haját, ruháját és egyéb eszközöket a forgó alkatrészekről.
- ▶ A pengékhez soha ne érjen hozzá csupasz kézzel.
- ▶ Legyen elővigyázatos az éles vágókések kezelése, a tál ürítése és a tisztítás során.
- ▶ Legyen óvatos a forró ételek feldolgozásakor.
- ▶ A forrásban lévő élelmiszereket a feldolgozás előtt hagyja legalább 70 °C-ra lehűlni.
- ▶ Tartsa be a tisztítási előírásokat.
- ▶ Az élelmiszerekkel érintkező felületeket minden használat előtt tisztítsa meg.

Dologi károk elkerülése

- ▶ Soha ne járassa üresben a készüléket.
- ▶ A turmix poharat soha ne használja a mikrohullámú sütőben vagy a sütőben.

Áttekintés

→ Ábra 

1	Alapgép ¹
2	Bekapcsológomb 
3	Műanyag mixelőszár, nemesacél mixelőszár vagy mini mixelőszár ¹
4	Fedél ¹
5	Műanyag turmixpohár ¹
6	Nemesacél turmixpohár ¹
7	Habverő ^{1 2}
8	Univerzális aprító ^{1 2}

¹ Modelltől függően

² külön használati utasítás

Megjegyzés: Ha valamelyik tartozék nem alaptartozék, az ügyfélszolgálatától megrendelhető.

Mixelőszárak

Megjegyzés: A mixelőszárak nem alkalmasak olyan pürék készítésére, amelyek kizárólag burgonyából vagy hasonló állagú élelmiszerekből állnak.

Műanyag vagy nemesacél mixelőszár

A mixelőszár az alábbi esetekben használható:

- Italok turmixolása
- Palacsintatészta, majonéz, szószok és bébiétel készítése
- Főtt élelmiszerek pürésítése, pl. gyümölcs, zöldség, levesek

Mini mixelőszár

A mini mixelőszár kisebb mennyiségben elkészített mártogatósok, szószok, pestók, öntetek és bébiétel készítésére alkalmas.

Megjegyzés: A mini mixelőszárral kisebb mennyiségeket pürésíthet kisebb edényekben.

hu Alkalmazási példák

Élelmiszer feldolgozása a mixelőszárral

Megjegyzések

- A kemény élelmiszereket a pürésítés előtt aprítsa fel vagy főzze puhára, pl. alma, burgonya vagy hús.
- Nyers élelmiszerek (hagyma, fokhagyma, fűszernövények) víz nélküli aprítására az univerzális aprítót használja!
- Mielőtt edényben lévő élelmiszereket dolgozna fel, vegye le az edényt a főzőfelületről.

→ *Ábra* **2** - **7**

Példarecept: majonéz

- 1 egész tojás (tojássárgája és tojásfehérje)
- 1 evőkanál mustár
- 1 evőkanál citromlé vagy ecet
- 200-250 ml olaj
- Só és bors ízlés szerint

Majonéz készítése

Megjegyzések

- A mixelőszárral csak egész tojásból (tojásfehérje és tojássárgája) lehet majonézt készíteni.
- Ha majonézt készít, a mixelőszár alatti levegő megakadályozza a megfelelő keveredést. Az optimális eredmény érdekében a turmixolás előtt várja meg, hogy a levegő távozzon.

→ *Ábra* **8** - **12**

Alkalmazási példák

Feltétlenül tartsa be a táblázatban szereplő maximális mennyiségeket és feldolgozási időket.

Minden használat után hagyja lehűlni a készüléket szobahőmérsékletre.

→ *Ábra* **13**

A tisztítás áttekintése

Tisztítsa meg az egyes alkatrészeket a táblázatban leírtaknak megfelelően.

→ *Ábra* **14**

A régi készülék ártalmatlanítása

- ▶ Környezetkímélő módon ártalmatlanítsa a készüléket.

Az aktuális ártalmatlanítási lehetőségekről a szakkereskedőnél, ill. a települési közigazgatásnál vagy önkormányzatnál tájékozódhat.



Ez a készülék az elhasznált villamossági és elektronikai készülékekről szóló 2012/19/EU irányelvnek megfelelő jelölést kapott. Ez az irányelv a már nem használt készülékek visszavételének és hasznosításának EU-szerte érvényes kereteit határozza meg.

Vevőszolgálat

Az Ön országában érvényes garanciaidőről és garanciális feltételekről vevőszolgálatunktól, kereskedőjétől vagy weboldalunkról szerezhet részletes információkat.

A vevőszolgálat elérhetőségét megtalálja a vevőszolgálatok mellékelt jegyzékében vagy a weboldalunkon.



A series of horizontal lines for writing, starting from the top right of the pencil icon and extending across the page. The lines are evenly spaced and cover most of the page's width.



A series of horizontal lines forming a writing template. The lines are evenly spaced and extend across the width of the page, providing a guide for handwriting practice. The lines are solid black and set against a white background.



Thank you for buying a Bosch Home Appliance!

Register your new device on MyBosch now and profit directly from:

- **Expert tips & tricks for your appliance**
- **Warranty extension options**
- **Discounts for accessories & spare-parts**
- **Digital manual and all appliance data at hand**
- **Easy access to Bosch Home Appliances Service**

Free and easy registration – also on mobile phones:

www.bosch-home.com/welcome



Looking for help? You'll find it here.

Expert advice for your Bosch home appliances, help with problems or a repair from Bosch experts.

Find out everything about the many ways Bosch can support you:

www.bosch-home.com/service

Contact data of all countries are listed in the attached service directory.

BSH Hausgeräte GmbH

Carl-Wery-Straße 34

81739 München, GERMANY

www.bosch-home.com

A Bosch Company



8001216134 (020804)

hu